



## INFORMACION Y CONTROL DE PUBLICACIONES, S.A.

Serrano, 21 - 6 planta - Tel. 91 435 00 32 Fax 91 435 96 05 - 28001 MADRID  
 Entença, 218 Entr. 7 - Tel 93 439 24 18 Fax 93 419 25 34 - 08029 BARCELONA

**Título:** MARKETING DIRECTO  
**URL Primaria:** http://www.marketingdirecto.com  
**Editor:** Ediciones Marketing y Publicidad, S.L.  
**Domicilio:** Guzmán el Bueno, 21 1º izda.  
**Ciudad:** 28015 MADRID  
**Teléfono:** 91 455 05 54  
**Fax:** 91 544 70 63  
**E-mail:**  
**Clasificación:** Noticias e Información  
**Sub-Clasificación:** Noticias de interés especial



### 1. Cifras totales y promedios (Nacional e Internacional)

MES - AÑO	NAVEGADORES UNICOS	VISITAS	PAGINAS
Enero - 2013	573.981	763.958	1.138.419
<b>PROMEDIO DIARIO</b>	<b>22.713</b>	<b>24.644</b>	<b>36.723</b>
<b>PROMEDIO LUNES-VIERNES</b>	<b>25.867</b>	<b>28.189</b>	<b>42.557</b>
<b>PROMEDIO SABADO-DOMINGO</b>	<b>13.646</b>	<b>14.451</b>	<b>19.952</b>
<b>PAGINAS / VISITAS</b>	<b>1,49</b>		
<b>DURACION MEDIA VISITAS</b>	<b>0:03:06</b>		
<b>DURACION MEDIA PAGINAS</b>	<b>0:02:05</b>		

### 2. Secciones (Nacional e Internacional)

	PAGINAS	%
<b>HOME</b>	76.784	6.74 %
<b>RESTO</b>	1.061.635	93.26 %

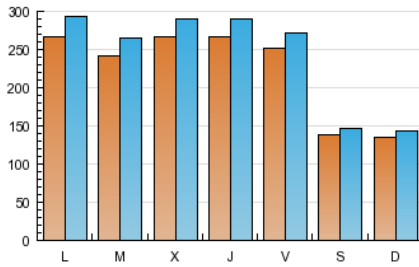
### 3. Por día del mes (Nacional e Internacional)

Día	N. únicos	Visitas	Páginas	Día	N. únicos	Visitas	Páginas	Día	N. únicos	Visitas	Páginas
1	7.879	8.231	11.387	11	25.492	27.578	41.003	21	28.604	31.542	49.297
2	21.247	22.967	33.845	12	14.452	15.390	21.467	22	28.676	31.406	49.678
3	22.418	24.472	36.470	13	15.603	16.545	22.909	23	26.099	28.513	44.716
4	26.322	28.187	40.484	14	31.645	34.703	51.846	24	29.012	31.546	48.071
5	12.528	13.156	18.094	15	29.839	32.704	49.683	25	22.414	24.165	34.668
6	10.331	10.935	14.701	16	26.843	29.214	43.701	26	13.334	14.126	19.045
7	16.140	17.352	25.555	17	27.011	29.480	43.733	27	13.045	13.855	19.260
8	26.279	28.860	44.226	18	26.308	28.662	48.349	28	30.496	33.644	52.711
9	28.889	31.541	47.554	19	15.041	15.884	22.818	29	28.579	31.250	47.935
10	27.840	30.382	44.987	20	14.832	15.714	21.324	30	29.923	32.660	47.046
								31	26.982	29.294	41.856

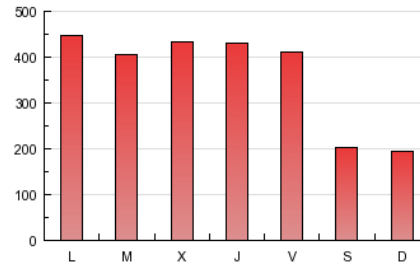
4. Gráficas (Nacional e Internacional)

4.1 Por día de la semana (promedio)

N. únicos / Visitas (x 100)



Páginas (x 100)

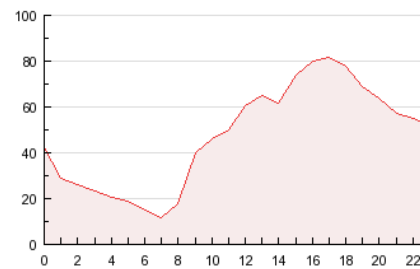


4.2 Por franja horaria (promedio)

Visitas (x 1000)

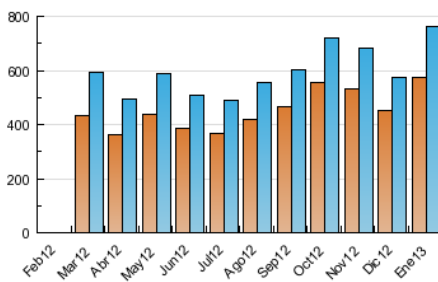


Páginas (x 1000)

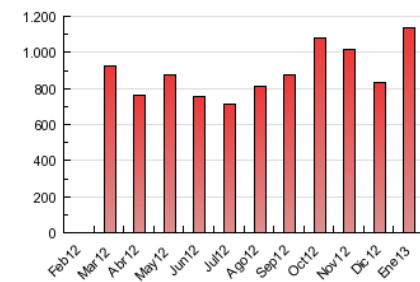


4.3 Por meses

N. únicos / Visitas (x 1000)



Páginas (x 1000)





## INFORMACION Y CONTROL DE PUBLICACIONES, S.A.

Serrano, 21 - 6 planta - Tel. 91 435 00 32 Fax 91 435 96 05 - 28001 MADRID  
 Entença, 218 Entr. 7 - Tel 93 439 24 18 Fax 93 419 25 34 - 08029 BARCELONA

### Anexo - Tráfico Nacional

**Título:** MARKETING DIRECTO  
**URL Primaria:** http://www.marketingdirecto.com  
**Editor:** Ediciones Marketing y Publicidad, S.L.  
**Domicilio:** Guzmán el Bueno, 21 1ª izda.  
**Ciudad:** 28015 MADRID  
**Teléfono:** 91 455 05 54  
**Fax:** 91 544 70 63  
**E-mail:**  
**Clasificación:** Noticias e Información  
**Sub-Clasificación:** Noticias de interés especial



#### 1. Cifras totales y promedios (Nacional)

MES - AÑO	NAVEGADORES UNICOS	VISITAS	PAGINAS
Enero - 2013	250.104	366.352	570.916
<b>PROMEDIO DIARIO</b>	<b>10.700</b>	<b>11.818</b>	<b>18.417</b>
<b>PROMEDIO LUNES-VIERNES</b>	<b>12.269</b>	<b>13.619</b>	<b>21.499</b>
<b>PROMEDIO SABADO-DOMINGO</b>	<b>6.189</b>	<b>6.641</b>	<b>9.554</b>
<b>PAGINAS / VISITAS</b>	<b>1,56</b>		
<b>DURACION MEDIA VISITAS</b>	<b>0:02:37</b>		
<b>DURACION MEDIA PAGINAS</b>	<b>0:01:41</b>		

#### 2. Secciones (Nacional)

	PAGINAS	%
<b>HOME</b>	44.752	7.84 %
<b>RESTO</b>	526.164	92.16 %

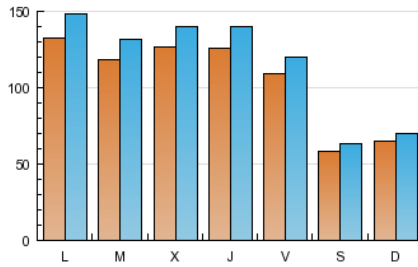
#### 3. Por día del mes (Nacional)

Día	N. únicos	Visitas	Páginas	Día	N. únicos	Visitas	Páginas	Día	N. únicos	Visitas	Páginas
1	4.082	4.304	6.162	11	12.429	13.633	21.218	21	13.532	15.258	25.080
2	10.516	11.579	18.040	12	6.512	7.084	10.211	22	13.332	14.829	24.649
3	11.122	12.406	19.472	13	8.030	8.612	12.472	23	11.708	13.042	21.295
4	10.376	11.437	17.384	14	17.174	19.131	29.427	24	12.453	13.885	22.444
5	5.186	5.504	7.960	15	15.067	16.781	26.295	25	9.290	10.191	14.939
6	4.925	5.275	7.394	16	13.083	14.486	22.436	26	5.273	5.637	7.902
7	7.977	8.640	13.212	17	12.240	13.635	21.138	27	5.880	6.302	9.092
8	13.735	15.395	24.786	18	11.607	12.839	23.180	28	14.478	16.319	27.183
9	14.730	16.340	25.556	19	6.490	6.959	10.594	29	12.885	14.357	23.083
10	14.734	16.393	24.951	20	7.213	7.752	10.810	30	13.304	14.717	22.293
								31	12.342	13.630	20.258

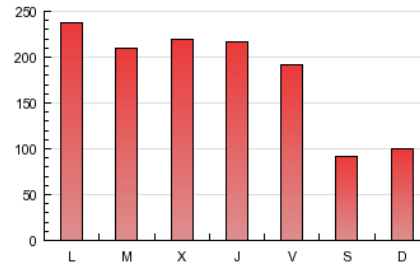
4. Gráficas (Nacional)

4.1 Por día de la semana (promedio)

N. únicos / Visitas (x 100)

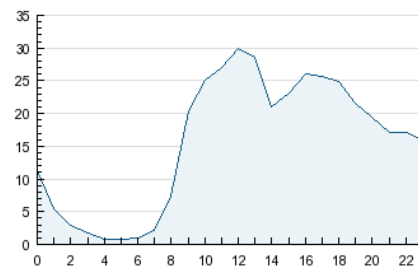


Páginas (x 100)

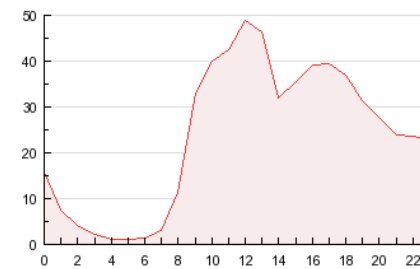


4.2 Por franja horaria (promedio)

Visitas (x 1000)

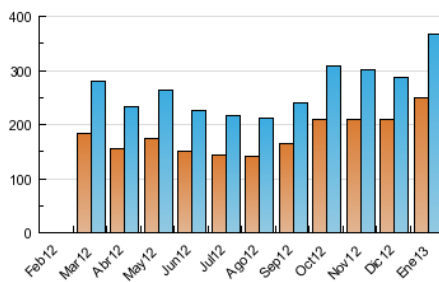


Páginas (x 1000)

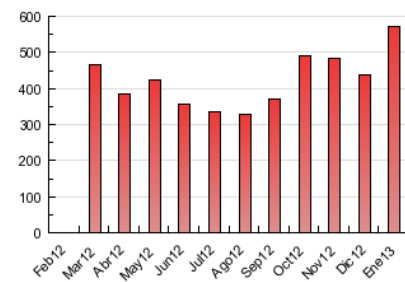


4.3 Por meses

N. únicos / Visitas (x 1000)



Páginas (x 1000)



## 5. Observaciones

Este Medio Electrónico de Comunicación ha sido medido por la herramienta Site Census de Nielsen-SC que ha obtenido la calificación de \*\*\* (3 estrellas) en la homologación de OJDInteractiva

## 6. Definiciones básicas (Para más información ver Normas Técnicas para el Control de los Medios Electrónicos de Comunicación)

### Página Vista:

Conjunto de ficheros enviado a un usuario como resultado de una petición del mismo recibida por el servidor. Cuando la página está formada por varios marcos (frames), el conjunto de los mismos tendrá, a efectos de cómputo, la consideración de una página unitaria.

### Visita:

Una secuencia ininterrumpida de páginas servidas a un usuario válido. Si dicho usuario no realiza peticiones de páginas en un periodo de tiempo (30 min) la siguiente petición constituirá el inicio de una nueva visita.

### Navegador Único:

Total de combinaciones únicas de una dirección IP y un identificador adicional. Los medios pueden utilizar cookies o el Identificador de Alta de registro.

### Duración Página Vista:

Tiempo acumulado en segundos de todas las páginas vistas (en visitas de dos o más páginas vistas), dividido por el número total de páginas vistas.

### Duración Visita:

Tiempo en segundos de todas las visitas de dos o más páginas vistas, dividido por el número total de dos o más páginas vistas.

### Tráfico nacional:

Audiencia/difusión correspondiente a España medida en base a los datos de las direcciones IP registradas por el sistema de medición.

## 7. Opinión

De OJDinteractiva, la división de INFORMACIÓN Y CONTROL DE PUBLICACIONES S.A.:

Hemos examinado la información facilitada por el editor del medio electrónico para el periodo que comprende la presente certificación. Nuestro examen se ha realizado de acuerdo con las normas y procedimientos establecidos en las Normas Técnicas para el Control de los Medios Electrónicos de Comunicación.

En nuestra opinión, la presente acta presenta razonablemente la difusión/audiencia registrada por este medio electrónico.

### ADVERTENCIA:

El trabajo de OJDinteractiva, la división de INFORMACIÓN Y CONTROL DE PUBLICACIONES S.A (INTROL) se limita a la realización de pruebas para la revisión de los datos de recuento suministrados por el editor con la finalidad de expresar una opinión sobre la razonabilidad de dichos datos de acuerdo con las Normas Técnicas para el control de los MEC.

Por tanto, INTROL no acepta responsabilidad alguna por las inexactitudes o errores que puedan existir en los datos de recuento. Tampoco acepta ninguna responsabilidad por la falsedad en los datos de recuento recibidos del editor, ni por otros datos de medición que no están incluidos en el análisis.