



INFORMACION Y CONTROL DE PUBLICACIONES, S.A.

Serrano, 21 - 6 planta - Tel. 91 435 00 32 Fax 91 435 96 05 - 28001 MADRID
Entença, 218 Entr. 7 - Tel 93 439 24 18 Fax 93 419 25 34 - 08029 BARCELONA

Título: ELFARODIGITAL.ES
URL Primaria: http://www.elfarodigital.es
Editor: Joaquín Ferrer y Cía., S.L.
Domicilio: C/ Sargento Mena, 8
Ciudad: 51001 CEUTA
Teléfono: 956 52 20 51
Fax: 956 52 21 42
E-mail:
Clasificación: Noticias e Información
Sub-Clasificación: Noticias globales y actualidad



1. Cifras totales y promedios (Nacional e Internacional)

MES - AÑO	NAVEGADORES UNICOS	VISITAS	PAGINAS
Junio - 2012	81.074	169.714	549.634
PROMEDIO DIARIO	4.954	5.657	18.321
PROMEDIO LUNES-VIERNES	5.244	5.962	18.882
PROMEDIO SABADO-DOMINGO	4.277	4.946	17.013
PAGINAS / VISITAS	3,24		
DURACION MEDIA VISITAS	0:03:28		
DURACION MEDIA PAGINAS	0:01:05		

2. Secciones (Nacional e Internacional)

	PAGINAS	%
HOME	131.855	23.99 %
RESTO	417.779	76.01 %

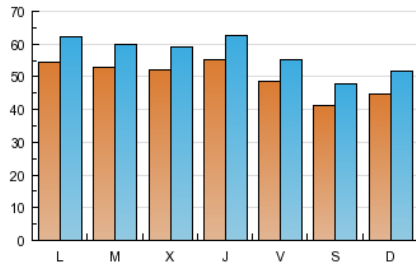
3. Por día del mes (Nacional e Internacional)

Día	N. únicos	Visitas	Páginas	Día	N. únicos	Visitas	Páginas	Día	N. únicos	Visitas	Páginas
1	4.563	5.132	16.259	11	5.678	6.487	19.611	21	6.559	7.545	25.641
2	3.958	4.521	15.412	12	5.829	6.571	19.502	22	5.429	6.212	21.385
3	4.483	5.135	18.740	13	5.155	5.802	17.813	23	4.119	4.750	16.100
4	5.307	6.021	19.204	14	5.863	6.618	20.850	24	4.577	5.277	16.933
5	5.023	5.705	17.743	15	4.834	5.414	16.188	25	5.384	6.193	20.116
6	4.791	5.378	17.457	16	4.094	4.676	16.142	26	4.908	5.621	18.301
7	4.859	5.492	16.872	17	4.576	5.245	19.186	27	4.857	5.484	17.959
8	4.667	5.214	15.481	18	5.396	6.130	19.393	28	4.747	5.362	16.384
9	4.156	4.844	15.428	19	5.409	6.136	18.841	29	4.909	5.693	18.595
10	4.213	4.954	15.334	20	5.963	6.994	22.925	30	4.315	5.108	19.839

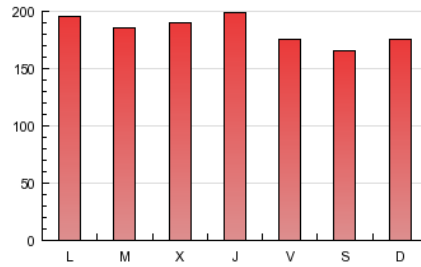
4. Gráficas (Nacional e Internacional)

4.1 Por día de la semana (promedio)

N. únicos / Visitas (x 100)

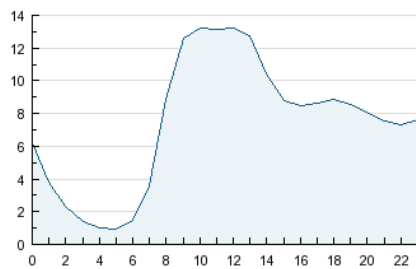


Páginas (x 100)

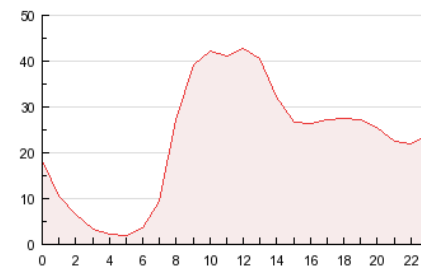


4.2 Por franja horaria (promedio)

Visitas (x 1000)

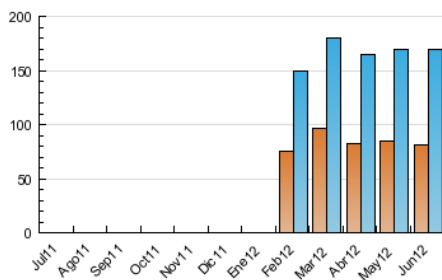


Páginas (x 1000)

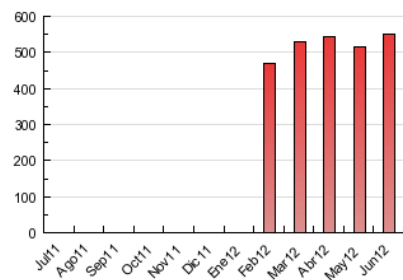


4.3 Por meses

N. únicos / Visitas (x 1000)



Páginas (x 1000)





INFORMACION Y CONTROL DE PUBLICACIONES, S.A.

Serrano, 21 - 6 planta - Tel. 91 435 00 32 Fax 91 435 96 05 - 28001 MADRID
Entença, 218 Entr. 7 - Tel 93 439 24 18 Fax 93 419 25 34 - 08029 BARCELONA

Anexo - Tráfico Nacional

Título: ELFARODIGITAL.ES
URL Primaria: http://www.elfarodigital.es
Editor: Joaquín Ferrer y Cía., S.L.
Domicilio: C/ Sargento Mena, 8
Ciudad: 51001 CEUTA
Teléfono: 956 52 20 51
Fax: 956 52 21 42
E-mail:
Clasificación: Noticias e Información
Sub-Clasificación: Noticias globales y actualidad



1. Cifras totales y promedios (Nacional)

MES - AÑO	NAVEGADORES UNICOS	VISITAS	PAGINAS
Junio - 2012	68.147	151.091	508.245
PROMEDIO DIARIO	4.381	5.036	16.942
PROMEDIO LUNES-VIERNES	4.637	5.309	17.489
PROMEDIO SABADO-DOMINGO	3.783	4.400	15.664
PAGINAS / VISITAS	3,36		
DURACION MEDIA VISITAS	0:03:32		
DURACION MEDIA PAGINAS	0:01:03		

2. Secciones (Nacional)

	PAGINAS	%
HOME	123.229	24.25 %
RESTO	385.016	75.75 %

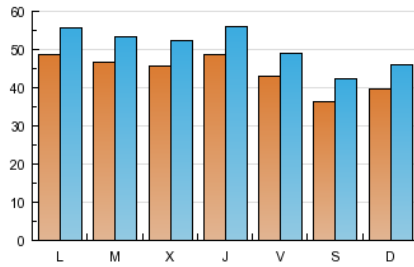
3. Por día del mes (Nacional)

Día	N. únicos	Visitas	Páginas	Día	N. únicos	Visitas	Páginas	Día	N. únicos	Visitas	Páginas
1	4.002	4.540	15.014	11	5.020	5.777	18.217	21	5.902	6.835	24.071
2	3.503	4.005	14.302	12	5.089	5.775	17.847	22	4.887	5.629	19.961
3	3.946	4.556	17.361	13	4.451	5.058	16.150	23	3.640	4.238	15.061
4	4.722	5.390	17.866	14	5.149	5.848	19.177	24	4.071	4.727	15.765
5	4.474	5.128	16.566	15	4.281	4.813	14.988	25	4.830	5.596	18.863
6	4.197	4.735	16.194	16	3.639	4.167	14.871	26	4.337	5.004	16.835
7	4.265	4.870	15.630	17	4.060	4.679	17.836	27	4.294	4.872	16.561
8	4.054	4.570	14.363	18	4.831	5.519	18.073	28	4.211	4.783	15.098
9	3.602	4.219	13.706	19	4.731	5.414	17.358	29	4.301	5.011	16.964
10	3.753	4.424	13.874	20	5.346	6.326	21.475	30	3.835	4.583	18.198

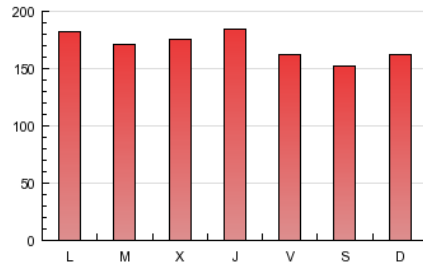
4. Gráficas (Nacional)

4.1 Por día de la semana (promedio)

N. únicos / Visitas (x 100)

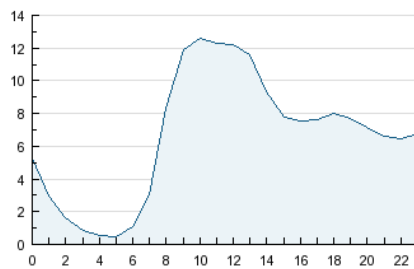


Páginas (x 100)

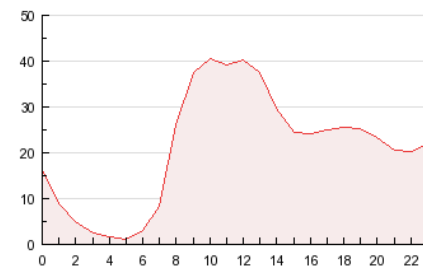


4.2 Por franja horaria (promedio)

Visitas (x 1000)

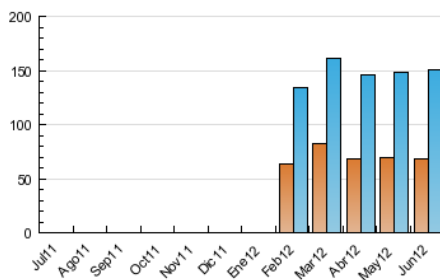


Páginas (x 1000)

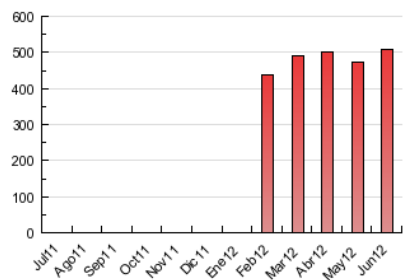


4.3 Por meses

N. únicos / Visitas (x 1000)



Páginas (x 1000)



5. Definiciones básicas (Para más información ver Normas Técnicas para el Control de los Medios Electrónicos de Comunicación)

Página Vista:

Conjunto de ficheros enviado a un usuario como resultado de una petición del mismo recibida por el servidor. Cuando la página está formada por varios marcos (frames), el conjunto de los mismos tendrá, a efectos de cómputo, la consideración de una página unitaria.

Visita:

Una secuencia ininterrumpida de páginas servidas a un usuario válido. Si dicho usuario no realiza peticiones de páginas en un periodo de tiempo (30 min) la siguiente petición constituirá el inicio de una nueva visita.

Navegador Único:

Total de combinaciones únicas de una dirección IP y un identificador adicional. Los medios pueden utilizar cookies o el Identificador de Alta de registro.

Duración Página Vista:

Tiempo acumulado en segundos de todas las páginas vistas (en visitas de dos o más páginas vistas), dividido por el número total de páginas vistas.

Duración Visita:

Tiempo en segundos de todas las visitas de dos o más páginas vistas, dividido por el número total de dos o más páginas vistas.

Tráfico nacional:

Audiencia/difusión correspondiente a España medida en base a los datos de las direcciones IP registradas por el sistema de medición.

6. Opinión

De OJDinteractiva, la división de INFORMACIÓN Y CONTROL DE PUBLICACIONES S.A.:

Hemos examinado la información facilitada por el editor del medio electrónico para el periodo que comprende la presente certificación. Nuestro examen se ha realizado de acuerdo con las normas y procedimientos establecidos en las Normas Técnicas para el Control de los Medios Electrónicos de Comunicación.

En nuestra opinión, la presente acta presenta razonablemente la difusión/audiencia registrada por este medio electrónico.

ADVERTENCIA:

El trabajo de OJDinteractiva, la división de INFORMACIÓN Y CONTROL DE PUBLICACIONES S.A (INTROL) se limita a la realización de pruebas para la revisión de los datos de recuento suministrados por el editor con la finalidad de expresar una opinión sobre la razonabilidad de dichos datos de acuerdo con las Normas Técnicas para el control de los MEC.

Por tanto, INTROL no acepta responsabilidad alguna por las inexactitudes o errores que puedan existir en los datos de recuento. Tampoco acepta ninguna responsabilidad por la falsedad en los datos de recuento recibidos del editor, ni por otros datos de medición que no están incluidos en el análisis.