



## INFORMACION Y CONTROL DE PUBLICACIONES, S.A.

Serrano, 21 - 6 planta - Tel. 91 435 00 32 Fax 91 435 96 05 - 28001 MADRID  
Entença, 218 Entr. 7 - Tel 93 439 24 18 Fax 93 419 25 34 - 08029 BARCELONA

**Título:** ELFARODIGITAL.ES  
**URL Primaria:** http://www.elfarodigital.es  
**Editor:** Joaquín Ferrer y Cía., S.L.  
**Domicilio:** C/ Sargento Mena, 8  
**Ciudad:** 51001 CEUTA  
**Teléfono:** 956 52 20 51  
**Fax:** 956 52 21 42  
**E-mail:**  
**Clasificación:** Noticias e Información  
**Sub-Clasificación:** Noticias globales y actualidad



### 1. Cifras totales y promedios (Nacional e Internacional)

MES - AÑO	NAVEGADORES UNICOS	VISITAS	PAGINAS
Marzo - 2013	106.792	212.429	577.422
<b>PROMEDIO DIARIO</b>	<b>6.035</b>	<b>6.853</b>	<b>18.627</b>
<b>PROMEDIO LUNES-VIERNES</b>	<b>6.262</b>	<b>7.105</b>	<b>19.059</b>
<b>PROMEDIO SABADO-DOMINGO</b>	<b>5.559</b>	<b>6.322</b>	<b>17.719</b>
<b>PAGINAS / VISITAS</b>	<b>2,72</b>		
<b>DURACION MEDIA VISITAS</b>	<b>0:03:19</b>		
<b>DURACION MEDIA PAGINAS</b>	<b>0:01:14</b>		

### 2. Secciones (Nacional e Internacional)

	PAGINAS	%
<b>HOME</b>	95.441	16.53 %
<b>RESTO</b>	481.981	83.47 %

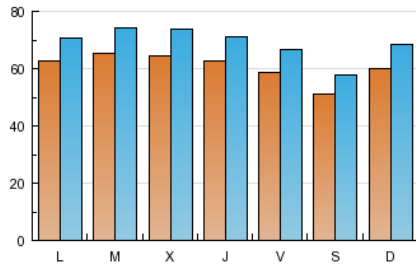
### 3. Por día del mes (Nacional e Internacional)

Día	N. únicos	Visitas	Páginas	Día	N. únicos	Visitas	Páginas	Día	N. únicos	Visitas	Páginas
1	5.866	6.590	16.407	11	7.014	7.979	22.201	21	6.508	7.397	18.829
2	4.748	5.377	14.717	12	6.692	7.541	20.755	22	6.238	7.094	17.539
3	5.576	6.381	18.063	13	5.792	6.541	17.957	23	5.460	6.254	18.358
4	5.832	6.577	17.075	14	6.296	7.074	19.478	24	6.193	7.107	21.983
5	6.176	7.000	17.587	15	6.486	7.449	19.897	25	5.849	6.672	18.087
6	7.043	8.009	21.499	16	5.808	6.632	18.883	26	5.904	6.755	17.296
7	6.466	7.220	19.679	17	7.157	8.158	23.615	27	6.025	6.884	19.229
8	5.692	6.410	16.998	18	6.321	7.109	19.834	28	5.864	6.746	19.310
9	4.368	4.913	13.246	19	7.302	8.342	22.587	29	5.128	5.807	16.547
10	5.614	6.368	18.318	20	6.999	8.016	21.440	30	5.119	5.727	13.337
								31	5.548	6.300	16.671

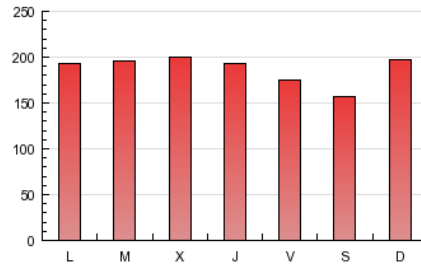
4. Gráficas (Nacional e Internacional)

4.1 Por día de la semana (promedio)

N. únicos / Visitas (x 100)

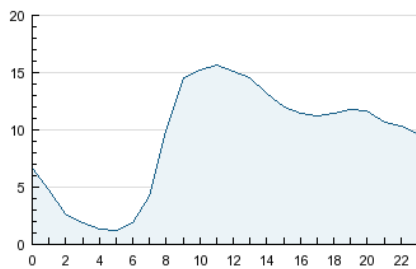


Páginas (x 100)

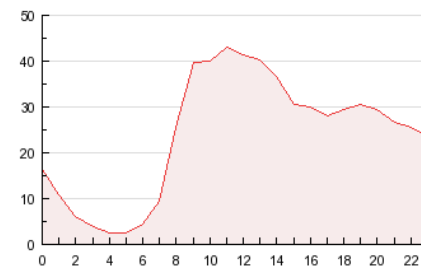


4.2 Por franja horaria (promedio)

Visitas (x 1000)

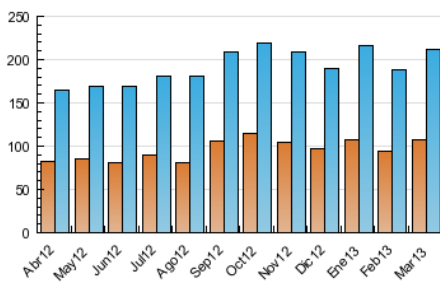


Páginas (x 1000)

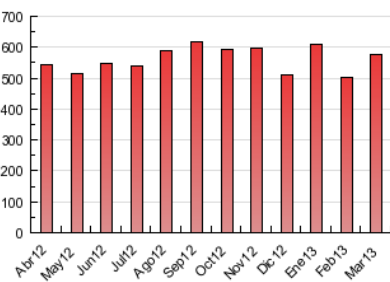


4.3 Por meses

N. únicos / Visitas (x 1000)



Páginas (x 1000)





## INFORMACION Y CONTROL DE PUBLICACIONES, S.A.

Serrano, 21 - 6 planta - Tel. 91 435 00 32 Fax 91 435 96 05 - 28001 MADRID  
Entença, 218 Entr. 7 - Tel 93 439 24 18 Fax 93 419 25 34 - 08029 BARCELONA

### Anexo - Tráfico Nacional

**Título:** ELFARODIGITAL.ES  
**URL Primaria:** http://www.elfarodigital.es  
**Editor:** Joaquín Ferrer y Cía., S.L.  
**Domicilio:** C/ Sargento Mena, 8  
**Ciudad:** 51001 CEUTA  
**Teléfono:** 956 52 20 51  
**Fax:** 956 52 21 42  
**E-mail:**  
**Clasificación:** Noticias e Información  
**Sub-Clasificación:** Noticias globales y actualidad



#### 1. Cifras totales y promedios (Nacional)

MES - AÑO	NAVEGADORES UNICOS	VISITAS	PAGINAS
Marzo - 2013	87.897	187.298	529.828
<b>PROMEDIO DIARIO</b>	<b>5.280</b>	<b>6.042</b>	<b>17.091</b>
<b>PROMEDIO LUNES-VIERNES</b>	<b>5.485</b>	<b>6.274</b>	<b>17.505</b>
<b>PROMEDIO SABADO-DOMINGO</b>	<b>4.851</b>	<b>5.555</b>	<b>16.223</b>
<b>PAGINAS / VISITAS</b>	<b>2,83</b>		
<b>DURACION MEDIA VISITAS</b>	<b>0:03:24</b>		
<b>DURACION MEDIA PAGINAS</b>	<b>0:01:13</b>		

#### 2. Secciones (Nacional)

	PAGINAS	%
<b>HOME</b>	89.273	16.85 %
<b>RESTO</b>	440.555	83.15 %

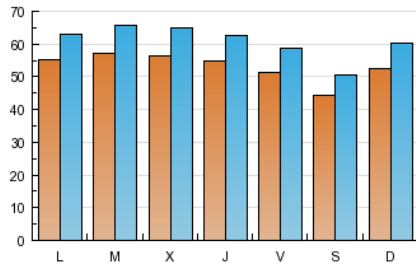
#### 3. Por día del mes (Nacional)

Día	N. únicos	Visitas	Páginas	Día	N. únicos	Visitas	Páginas	Día	N. únicos	Visitas	Páginas
1	5.141	5.832	15.024	11	6.242	7.150	20.545	21	5.565	6.389	17.077
2	4.110	4.706	13.486	12	5.904	6.703	19.154	22	5.373	6.164	16.018
3	4.982	5.726	16.743	13	5.035	5.718	16.471	23	4.665	5.396	16.639
4	5.214	5.913	15.821	14	5.525	6.263	18.117	24	5.350	6.193	20.151
5	5.514	6.291	16.218	15	5.649	6.549	18.301	25	5.131	5.891	16.673
6	6.333	7.250	20.010	16	4.952	5.706	17.127	26	5.134	5.922	15.779
7	5.786	6.495	18.324	17	6.131	7.045	21.544	27	5.243	6.052	17.538
8	5.041	5.708	15.703	18	5.479	6.214	18.101	28	5.030	5.842	17.587
9	3.948	4.461	12.342	19	6.366	7.349	20.639	29	4.460	5.086	14.950
10	4.909	5.618	16.861	20	6.012	6.967	19.553	30	4.508	5.053	11.993
								31	4.953	5.646	15.339

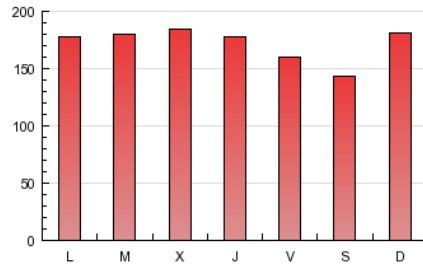
4. Gráficas (Nacional)

4.1 Por día de la semana (promedio)

N. únicos / Visitas (x 100)

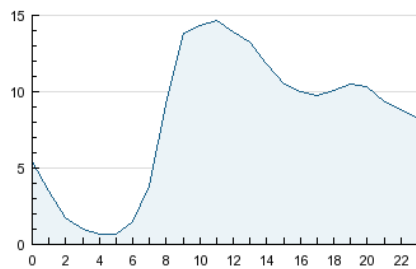


Páginas (x 100)

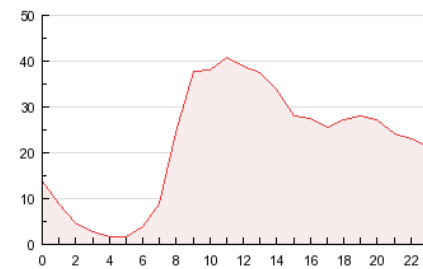


4.2 Por franja horaria (promedio)

Visitas (x 1000)

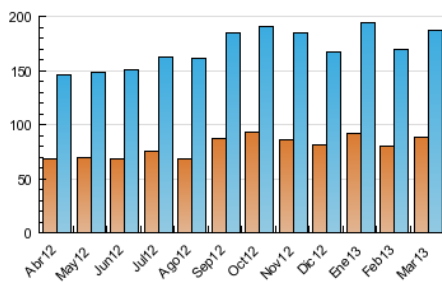


Páginas (x 1000)

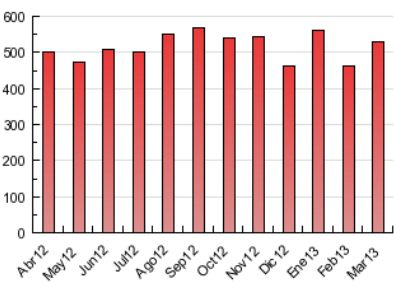


4.3 Por meses

N. únicos / Visitas (x 1000)



Páginas (x 1000)



## 5. Observaciones

Este Medio Electrónico de Comunicación ha sido medido por la herramienta Site Census de Nielsen que ha obtenido la calificación de \*\*\* (3 estrellas) en la homologación de OJDInteractiva

## 6. Definiciones básicas (Para más información ver Normas Técnicas para el Control de los Medios Electrónicos de Comunicación)

### Página Vista:

Conjunto de ficheros enviado a un usuario como resultado de una petición del mismo recibida por el servidor. Cuando la página está formada por varios marcos (frames), el conjunto de los mismos tendrá, a efectos de cómputo, la consideración de una página unitaria.

### Visita:

Una secuencia ininterrumpida de páginas servidas a un usuario válido. Si dicho usuario no realiza peticiones de páginas en un periodo de tiempo (30 min) la siguiente petición constituirá el inicio de una nueva visita.

### Navegador Único:

Total de combinaciones únicas de una dirección IP y un identificador adicional. Los medios pueden utilizar cookies o el Identificador de Alta de registro.

### Duración Página Vista:

Tiempo acumulado en segundos de todas las páginas vistas (en visitas de dos o más páginas vistas), dividido por el número total de páginas vistas.

### Duración Visita:

Tiempo en segundos de todas las visitas de dos o más páginas vistas, dividido por el número total de dos o más páginas vistas.

### Tráfico nacional:

Audiencia/difusión correspondiente a España medida en base a los datos de las direcciones IP registradas por el sistema de medición.

## 7. Opinión

De OJDinteractiva, la división de INFORMACIÓN Y CONTROL DE PUBLICACIONES S.A.:

Hemos examinado la información facilitada por el editor del medio electrónico para el periodo que comprende la presente certificación. Nuestro examen se ha realizado de acuerdo con las normas y procedimientos establecidos en las Normas Técnicas para el Control de los Medios Electrónicos de Comunicación.

En nuestra opinión, la presente acta presenta razonablemente la difusión/audiencia registrada por este medio electrónico.

### ADVERTENCIA:

El trabajo de OJDinteractiva, la división de INFORMACIÓN Y CONTROL DE PUBLICACIONES S.A (INTROL) se limita a la realización de pruebas para la revisión de los datos de recuento suministrados por el editor con la finalidad de expresar una opinión sobre la razonabilidad de dichos datos de acuerdo con las Normas Técnicas para el control de los MEC.

Por tanto, INTROL no acepta responsabilidad alguna por las inexactitudes o errores que puedan existir en los datos de recuento. Tampoco acepta ninguna responsabilidad por la falsedad en los datos de recuento recibidos del editor, ni por otros datos de medición que no están incluidos en el análisis.