



## INFORMACION Y CONTROL DE PUBLICACIONES, S.A.

Serrano, 21 - 6 planta - Tel. 91 435 00 32 Fax 91 435 96 05 - 28001 MADRID  
Entença, 218 Entr. 7 - Tel 93 439 24 18 Fax 93 419 25 34 - 08029 BARCELONA

**Título:** ELFARODIGITAL.ES  
**URL Primaria:** http://www.elfarodigital.es  
**Editor:** Joaquín Ferrer y Cía., S.L.  
**Domicilio:** C/ Sargento Mena, 8  
**Ciudad:** 51001 CEUTA  
**Teléfono:** 956 52 20 51  
**Fax:** 956 52 21 42  
**E-mail:**  
**Clasificación:** Noticias e Información  
**Sub-Clasificación:** Noticias globales y actualidad



### 1. Cifras totales y promedios (Nacional e Internacional)

MES - AÑO	NAVEGADORES UNICOS	VISITAS	PAGINAS
Febrero - 2013	94.460	188.729	500.606
<b>PROMEDIO DIARIO</b>	<b>5.957</b>	<b>6.740</b>	<b>17.879</b>
<b>PROMEDIO LUNES-VIERNES</b>	<b>6.091</b>	<b>6.885</b>	<b>18.020</b>
<b>PROMEDIO SABADO-DOMINGO</b>	<b>5.623</b>	<b>6.379</b>	<b>17.527</b>
<b>PAGINAS / VISITAS</b>	<b>2,65</b>		
<b>DURACION MEDIA VISITAS</b>	<b>0:03:10</b>		
<b>DURACION MEDIA PAGINAS</b>	<b>0:01:12</b>		

### 2. Secciones (Nacional e Internacional)

	PAGINAS	%
<b>HOME</b>	85.856	17.15 %
<b>RESTO</b>	414.750	82.85 %

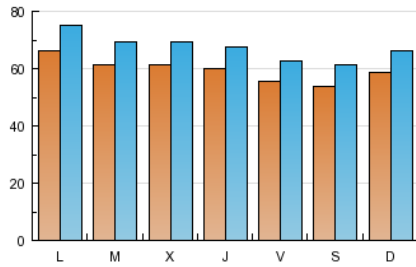
### 3. Por día del mes (Nacional e Internacional)

Día	N. únicos	Visitas	Páginas	Día	N. únicos	Visitas	Páginas	Día	N. únicos	Visitas	Páginas
1	6.190	6.995	19.032	11	7.203	8.161	21.025	21	6.022	6.832	19.098
2	6.004	6.799	18.119	12	6.131	6.893	17.427	22	5.761	6.528	18.438
3	6.224	7.091	21.450	13	5.934	6.711	16.969	23	5.036	5.753	16.065
4	6.500	7.391	19.482	14	6.220	6.999	18.405	24	5.569	6.298	17.924
5	5.973	6.788	16.405	15	5.428	6.088	15.241	25	6.309	7.152	18.027
6	6.239	7.089	19.259	16	5.509	6.197	16.133	26	6.113	6.860	17.839
7	5.745	6.500	16.730	17	5.717	6.431	18.569	27	6.234	7.049	19.392
8	4.887	5.413	14.408	18	6.518	7.415	19.109	28	5.988	6.777	18.317
9	5.040	5.754	14.853	19	6.305	7.140	17.931				
10	5.885	6.707	17.102	20	6.125	6.918	17.857				

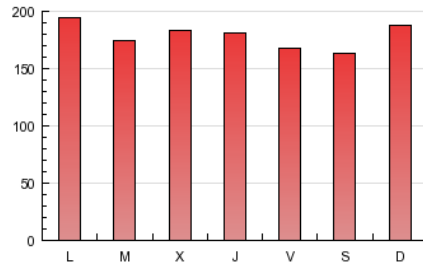
4. Gráficas (Nacional e Internacional)

4.1 Por día de la semana (promedio)

N. únicos / Visitas (x 100)

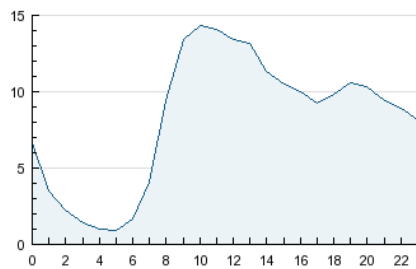


Páginas (x 100)

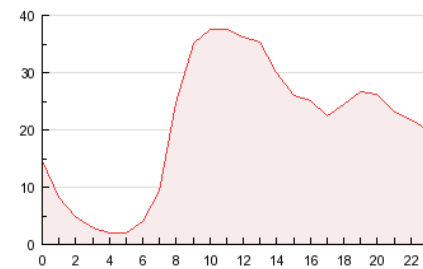


4.2 Por franja horaria (promedio)

Visitas (x 1000)

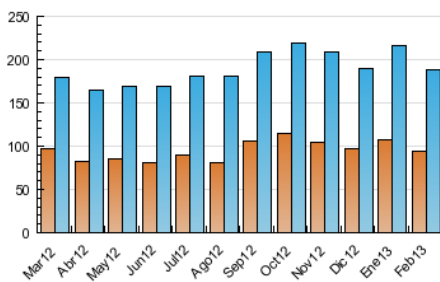


Páginas (x 1000)

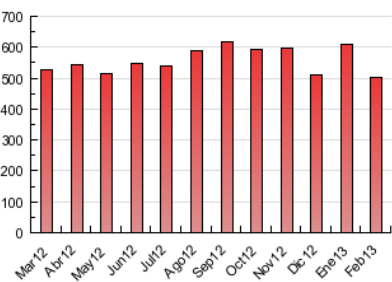


4.3 Por meses

N. únicos / Visitas (x 1000)



Páginas (x 1000)





## INFORMACION Y CONTROL DE PUBLICACIONES, S.A.

Serrano, 21 - 6 planta - Tel. 91 435 00 32 Fax 91 435 96 05 - 28001 MADRID  
Entença, 218 Entr. 7 - Tel 93 439 24 18 Fax 93 419 25 34 - 08029 BARCELONA

### Anexo - Tráfico Nacional

**Título:** ELFARODIGITAL.ES  
**URL Primaria:** http://www.elfarodigital.es  
**Editor:** Joaquín Ferrer y Cía., S.L.  
**Domicilio:** C/ Sargento Mena, 8  
**Ciudad:** 51001 CEUTA  
**Teléfono:** 956 52 20 51  
**Fax:** 956 52 21 42  
**E-mail:**  
**Clasificación:** Noticias e Información  
**Sub-Clasificación:** Noticias globales y actualidad



#### 1. Cifras totales y promedios (Nacional)

MES - AÑO	NAVEGADORES UNICOS	VISITAS	PAGINAS
Febrero - 2013	79.638	169.266	463.714
<b>PROMEDIO DIARIO</b>	<b>5.304</b>	<b>6.045</b>	<b>16.561</b>
<b>PROMEDIO LUNES-VIERNES</b>	<b>5.425</b>	<b>6.177</b>	<b>16.701</b>
<b>PROMEDIO SABADO-DOMINGO</b>	<b>5.001</b>	<b>5.715</b>	<b>16.211</b>
<b>PAGINAS / VISITAS</b>	<b>2,74</b>		
<b>DURACION MEDIA VISITAS</b>	<b>0:03:14</b>		
<b>DURACION MEDIA PAGINAS</b>	<b>0:01:11</b>		

#### 2. Secciones (Nacional)

	PAGINAS	%
<b>HOME</b>	80.979	17.46 %
<b>RESTO</b>	382.735	82.54 %

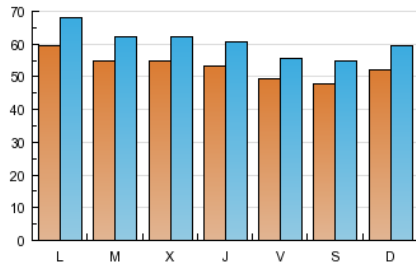
#### 3. Por día del mes (Nacional)

Día	N. únicos	Visitas	Páginas	Día	N. únicos	Visitas	Páginas	Día	N. únicos	Visitas	Páginas
1	5.530	6.298	17.578	11	6.482	7.397	19.656	21	5.381	6.150	17.720
2	5.301	6.047	16.700	12	5.460	6.181	16.031	22	5.083	5.811	17.029
3	5.561	6.370	19.795	13	5.243	5.990	15.540	23	4.486	5.166	14.930
4	5.881	6.727	18.238	14	5.506	6.241	17.001	24	4.982	5.672	16.703
5	5.324	6.091	15.128	15	4.748	5.376	14.030	25	5.668	6.472	16.875
6	5.603	6.400	17.960	16	4.854	5.495	14.603	26	5.456	6.171	16.610
7	5.048	5.765	15.410	17	5.072	5.759	17.215	27	5.568	6.318	18.053
8	4.321	4.816	13.300	18	5.817	6.662	17.745	28	5.300	6.042	16.899
9	4.483	5.158	13.720	19	5.617	6.407	16.580				
10	5.271	6.055	16.024	20	5.472	6.229	16.641				

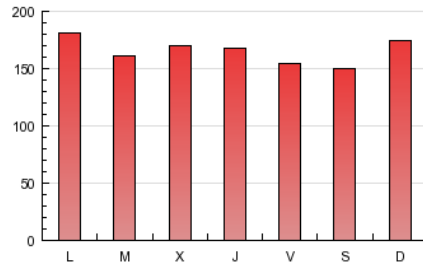
4. Gráficas (Nacional)

4.1 Por día de la semana (promedio)

N. únicos / Visitas (x 100)

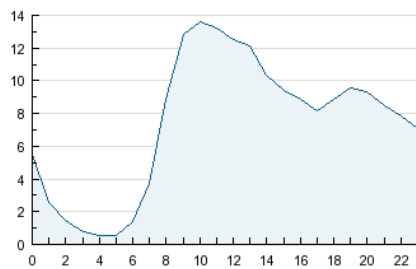


Páginas (x 100)

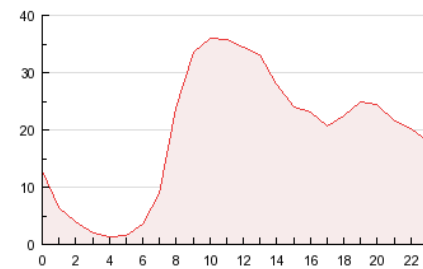


4.2 Por franja horaria (promedio)

Visitas (x 1000)

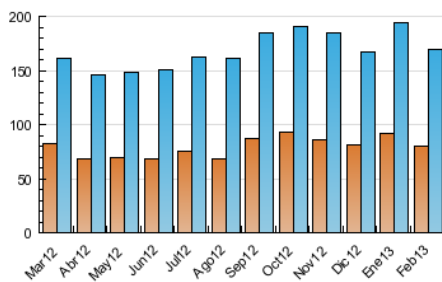


Páginas (x 1000)

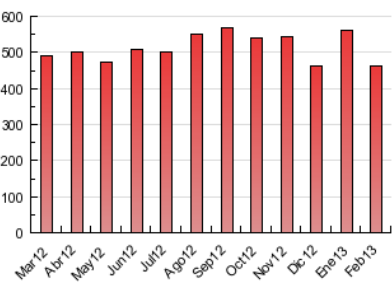


4.3 Por meses

N. únicos / Visitas (x 1000)



Páginas (x 1000)



## 5. Observaciones

Este Medio Electrónico de Comunicación ha sido medido por la herramienta Site Census de Nielsen que ha obtenido la calificación de \*\*\* (3 estrellas) en la homologación de OJDInteractiva

## 6. Definiciones básicas (Para más información ver Normas Técnicas para el Control de los Medios Electrónicos de Comunicación)

### Página Vista:

Conjunto de ficheros enviado a un usuario como resultado de una petición del mismo recibida por el servidor. Cuando la página está formada por varios marcos (frames), el conjunto de los mismos tendrá, a efectos de cómputo, la consideración de una página unitaria.

### Visita:

Una secuencia ininterrumpida de páginas servidas a un usuario válido. Si dicho usuario no realiza peticiones de páginas en un periodo de tiempo (30 min) la siguiente petición constituirá el inicio de una nueva visita.

### Navegador Único:

Total de combinaciones únicas de una dirección IP y un identificador adicional. Los medios pueden utilizar cookies o el Identificador de Alta de registro.

### Duración Página Vista:

Tiempo acumulado en segundos de todas las páginas vistas (en visitas de dos o más páginas vistas), dividido por el número total de páginas vistas.

### Duración Visita:

Tiempo en segundos de todas las visitas de dos o más páginas vistas, dividido por el número total de dos o más páginas vistas.

### Tráfico nacional:

Audiencia/difusión correspondiente a España medida en base a los datos de las direcciones IP registradas por el sistema de medición.

## 7. Opinión

De OJDinteractiva, la división de INFORMACIÓN Y CONTROL DE PUBLICACIONES S.A.:

Hemos examinado la información facilitada por el editor del medio electrónico para el periodo que comprende la presente certificación. Nuestro examen se ha realizado de acuerdo con las normas y procedimientos establecidos en las Normas Técnicas para el Control de los Medios Electrónicos de Comunicación.

En nuestra opinión, la presente acta presenta razonablemente la difusión/audiencia registrada por este medio electrónico.

### ADVERTENCIA:

El trabajo de OJDinteractiva, la división de INFORMACIÓN Y CONTROL DE PUBLICACIONES S.A (INTROL) se limita a la realización de pruebas para la revisión de los datos de recuento suministrados por el editor con la finalidad de expresar una opinión sobre la razonabilidad de dichos datos de acuerdo con las Normas Técnicas para el control de los MEC.

Por tanto, INTROL no acepta responsabilidad alguna por las inexactitudes o errores que puedan existir en los datos de recuento. Tampoco acepta ninguna responsabilidad por la falsedad en los datos de recuento recibidos del editor, ni por otros datos de medición que no están incluidos en el análisis.