



## INFORMACION Y CONTROL DE PUBLICACIONES, S.A.

Serrano, 21 - 6 planta - Tel. 91 435 00 32 Fax 91 435 96 05 - 28001 MADRID  
Entença, 218 Entr. 7 - Tel 93 439 24 18 Fax 93 419 25 34 - 08029 BARCELONA

**Título:** JOT DOWN CULTURAL MAGAZINE  
**URL Primaria:** http://www.jotdown.es  
**Editor:** Wabi Sabi Investments, S.C.  
**Domicilio:** Avda. Utrera Molina, 8  
**Ciudad:** 41007 SEVILLA  
**Teléfono:** 954 99 92 29  
**Fax:** 954 99 93 02  
**E-mail:**  
**Clasificación:** Noticias e Información  
**Sub-Clasificación:** Noticias de interés especial



### 1. Cifras totales y promedios (Nacional e Internacional)

MES - AÑO	NAVEGADORES UNICOS	VISITAS	PAGINAS
Agosto - 2012	286.685	545.560	1.073.678
<b>PROMEDIO DIARIO</b>	<b>14.573</b>	<b>17.599</b>	<b>34.635</b>
<b>PROMEDIO LUNES-VIERNES</b>	<b>16.191</b>	<b>19.513</b>	<b>38.329</b>
<b>PROMEDIO SABADO-DOMINGO</b>	<b>9.924</b>	<b>12.094</b>	<b>24.013</b>
<b>PAGINAS / VISITAS</b>	<b>1,97</b>		
<b>DURACION MEDIA VISITAS</b>	<b>0:03:57</b>		
<b>DURACION MEDIA PAGINAS</b>	<b>0:02:00</b>		

### 2. Secciones (Nacional e Internacional)

	PAGINAS	%
<b>HOME</b>	181.717	16.92 %
<b>RESTO</b>	891.961	83.08 %

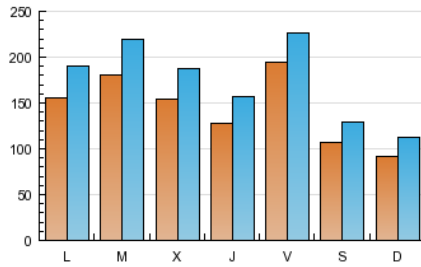
### 3. Por día del mes (Nacional e Internacional)

Día	N. únicos	Visitas	Páginas	Día	N. únicos	Visitas	Páginas	Día	N. únicos	Visitas	Páginas
1	10.786	12.979	26.595	11	10.236	12.602	25.577	21	21.384	25.764	48.836
2	10.017	11.907	24.241	12	10.176	12.725	25.429	22	13.712	16.950	35.124
3	19.265	21.884	36.037	13	12.986	16.232	34.882	23	12.067	14.877	31.938
4	9.933	12.046	22.909	14	13.788	17.438	37.167	24	23.443	27.400	47.031
5	8.500	10.311	20.808	15	11.297	14.206	31.263	25	12.790	15.408	28.369
6	16.535	20.294	38.599	16	12.378	15.325	32.837	26	8.826	10.707	22.762
7	21.124	25.318	47.743	17	22.548	25.937	44.544	27	18.541	22.079	43.708
8	28.856	33.623	58.442	18	9.637	11.497	23.251	28	15.723	19.015	38.721
9	14.235	17.168	35.204	19	9.292	11.455	23.000	29	12.712	15.992	32.784
10	17.362	20.263	35.742	20	14.203	17.500	35.950	30	14.940	18.949	42.763
								31	14.484	17.709	41.422

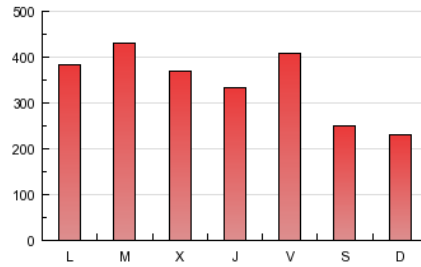
4. Gráficas (Nacional e Internacional)

4.1 Por día de la semana (promedio)

N. únicos / Visitas (x 100)

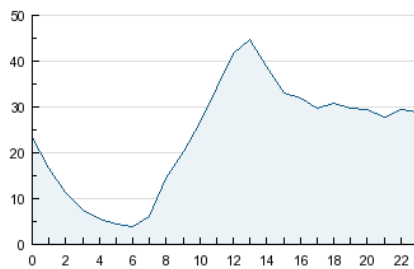


Páginas (x 100)

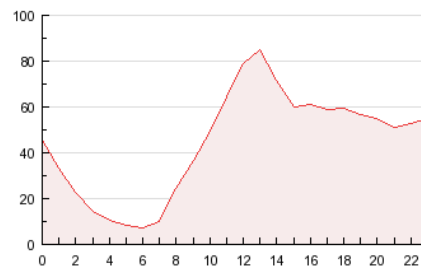


4.2 Por franja horaria (promedio)

Visitas (x 1000)

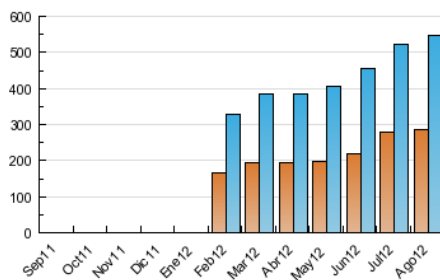


Páginas (x 1000)

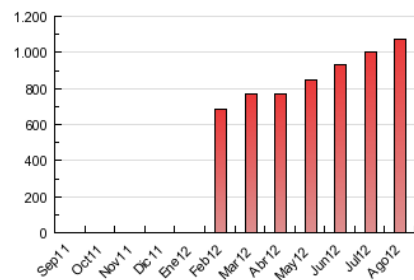


4.3 Por meses

N. únicos / Visitas (x 1000)



Páginas (x 1000)





## INFORMACION Y CONTROL DE PUBLICACIONES, S.A.

Serrano, 21 - 6 planta - Tel. 91 435 00 32 Fax 91 435 96 05 - 28001 MADRID  
Entença, 218 Entr. 7 - Tel 93 439 24 18 Fax 93 419 25 34 - 08029 BARCELONA

### Anexo - Tráfico Nacional

**Título:** JOT DOWN CULTURAL MAGAZINE  
**URL Primaria:** http://www.jotdown.es  
**Editor:** Wabi Sabi Investments, S.C.  
**Domicilio:** Avda. Utrera Molina, 8  
**Ciudad:** 41007 SEVILLA  
**Teléfono:** 954 99 92 29  
**Fax:** 954 99 93 02  
**E-mail:**  
**Clasificación:** Noticias e Información  
**Sub-Clasificación:** Noticias de interés especial



#### 1. Cifras totales y promedios (Nacional)

MES - AÑO	NAVEGADORES UNICOS	VISITAS	PAGINAS
Agosto - 2012	228.170	450.799	900.863
<b>PROMEDIO DIARIO</b>	<b>11.977</b>	<b>14.542</b>	<b>29.060</b>
<b>PROMEDIO LUNES-VIERNES</b>	<b>13.379</b>	<b>16.198</b>	<b>32.233</b>
<b>PROMEDIO SABADO-DOMINGO</b>	<b>7.944</b>	<b>9.781</b>	<b>19.938</b>
<b>PAGINAS / VISITAS</b>	<b>2,00</b>		
<b>DURACION MEDIA VISITAS</b>	<b>0:03:56</b>		
<b>DURACION MEDIA PAGINAS</b>	<b>0:01:58</b>		

#### 2. Secciones (Nacional)

	PAGINAS	%
<b>HOME</b>	157.340	17.47 %
<b>RESTO</b>	743.523	82.53 %

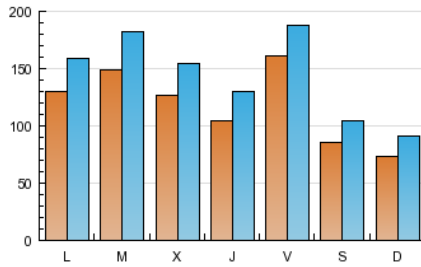
#### 3. Por día del mes (Nacional)

Día	N. únicos	Visitas	Páginas	Día	N. únicos	Visitas	Páginas	Día	N. únicos	Visitas	Páginas
1	8.462	10.311	21.398	11	8.480	10.488	21.448	21	17.805	21.513	41.247
2	8.137	9.685	19.878	12	8.400	10.590	21.577	22	11.003	13.739	29.003
3	15.344	17.366	29.159	13	10.765	13.567	29.657	23	9.855	12.254	26.579
4	7.277	8.971	17.968	14	11.481	14.672	31.659	24	19.675	22.995	39.739
5	6.285	7.704	16.540	15	9.275	11.760	26.120	25	10.558	12.827	23.864
6	13.596	16.773	32.257	16	10.328	12.895	28.011	26	7.152	8.743	19.223
7	17.256	20.783	39.695	17	19.023	21.929	37.891	27	15.719	18.758	37.498
8	24.124	28.142	49.332	18	7.775	9.408	19.327	28	13.058	15.850	32.887
9	11.564	14.036	29.374	19	7.627	9.514	19.557	29	10.478	13.298	27.738
10	14.532	16.975	29.878	20	11.779	14.627	30.607	30	12.472	15.900	36.513
								31	11.996	14.726	35.239

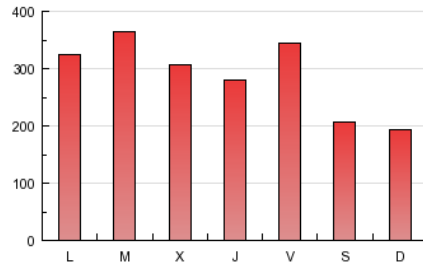
#### 4. Gráficas (Nacional)

##### 4.1 Por día de la semana (promedio)

N. únicos / Visitas (x 100)

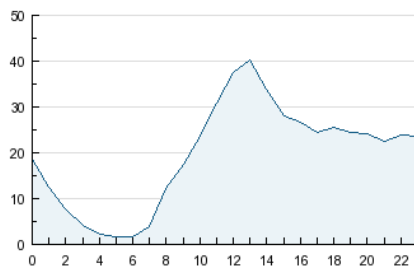


Páginas (x 100)

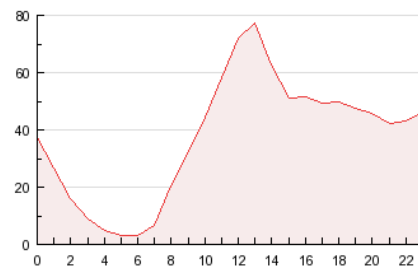


##### 4.2 Por franja horaria (promedio)

Visitas (x 1000)

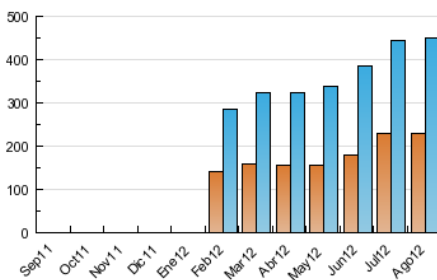


Páginas (x 1000)

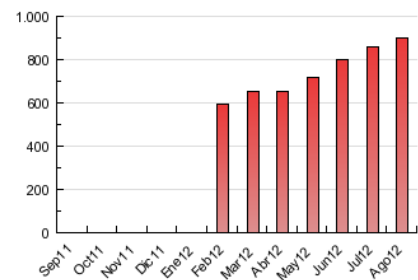


##### 4.3 Por meses

N. únicos / Visitas (x 1000)



Páginas (x 1000)



## 5. Definiciones básicas (Para más información ver Normas Técnicas para el Control de los Medios Electrónicos de Comunicación)

### Página Vista:

Conjunto de ficheros enviado a un usuario como resultado de una petición del mismo recibida por el servidor. Cuando la página está formada por varios marcos (frames), el conjunto de los mismos tendrá, a efectos de cómputo, la consideración de una página unitaria.

### Visita:

Una secuencia ininterrumpida de páginas servidas a un usuario válido. Si dicho usuario no realiza peticiones de páginas en un periodo de tiempo (30 min) la siguiente petición constituirá el inicio de una nueva visita.

### Navegador Único:

Total de combinaciones únicas de una dirección IP y un identificador adicional. Los medios pueden utilizar cookies o el Identificador de Alta de registro.

### Duración Página Vista:

Tiempo acumulado en segundos de todas las páginas vistas (en visitas de dos o más páginas vistas), dividido por el número total de páginas vistas.

### Duración Visita:

Tiempo en segundos de todas las visitas de dos o más páginas vistas, dividido por el número total de dos o más páginas vistas.

### Tráfico nacional:

Audiencia/difusión correspondiente a España medida en base a los datos de las direcciones IP registradas por el sistema de medición.

## 6. Opinión

De OJDinteractiva, la división de INFORMACIÓN Y CONTROL DE PUBLICACIONES S.A.:

Hemos examinado la información facilitada por el editor del medio electrónico para el periodo que comprende la presente certificación. Nuestro examen se ha realizado de acuerdo con las normas y procedimientos establecidos en las Normas Técnicas para el Control de los Medios Electrónicos de Comunicación.

En nuestra opinión, la presente acta presenta razonablemente la difusión/audiencia registrada por este medio electrónico.

### ADVERTENCIA:

El trabajo de OJDinteractiva, la división de INFORMACIÓN Y CONTROL DE PUBLICACIONES S.A (INTROL) se limita a la realización de pruebas para la revisión de los datos de recuento suministrados por el editor con la finalidad de expresar una opinión sobre la razonabilidad de dichos datos de acuerdo con las Normas Técnicas para el control de los MEC.

Por tanto, INTROL no acepta responsabilidad alguna por las inexactitudes o errores que puedan existir en los datos de recuento. Tampoco acepta ninguna responsabilidad por la falsedad en los datos de recuento recibidos del editor, ni por otros datos de medición que no están incluidos en el análisis.