



## INFORMACION Y CONTROL DE PUBLICACIONES, S.A.

Serrano, 21 - 6 planta - Tel. 91 435 00 32 Fax 91 435 96 05 - 28001 MADRID  
Entença, 218 Entr. 7 - Tel 93 439 24 18 Fax 93 419 25 34 - 08029 BARCELONA

**Título:** ESEFICIENCIA.ES  
**URL Primaria:** http://www.eseficiencia.es  
**Editor:** Grupo Tecma Red, S.L.  
**Domicilio:** Jorge Juan 68, 5º Oficina 5  
**Ciudad:** 28009 MADRID  
**Teléfono:** 91 431 21 06  
**Fax:** 91 101 19 33  
**E-mail:**  
**Clasificación:** Noticias e Información  
**Sub-Clasificación:** Noticias de interés especial

**ESEficiencia.es**  
Portal de Eficiencia y Servicios Energéticos

### 1. Cifras totales y promedios (Nacional e Internacional)

MES - AÑO	NAVEGADORES UNICOS	VISITAS	PAGINAS
Mayo - 2013	10.082	15.843	26.177
<b>PROMEDIO DIARIO</b>	<b>477</b>	<b>511</b>	<b>844</b>
<b>PROMEDIO LUNES-VIERNES</b>	<b>600</b>	<b>643</b>	<b>1.063</b>
<b>PROMEDIO SABADO-DOMINGO</b>	<b>124</b>	<b>131</b>	<b>217</b>
<b>PAGINAS / VISITAS</b>	<b>1,65</b>		
<b>DURACION MEDIA VISITAS</b>	<b>0:01:52</b>		
<b>DURACION MEDIA PAGINAS</b>	<b>0:01:08</b>		

### 2. Secciones (Nacional e Internacional)

	PAGINAS	%
<b>HOME</b>	2.049	7.83 %
<b>RESTO</b>	24.128	92.17 %

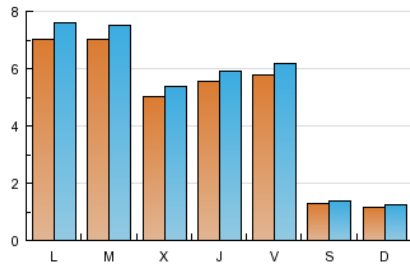
### 3. Por día del mes (Nacional e Internacional)

Día	N. únicos	Visitas	Páginas	Día	N. únicos	Visitas	Páginas	Día	N. únicos	Visitas	Páginas
1	222	237	375	11	112	117	149	21	708	771	1.234
2	555	582	922	12	112	118	162	22	583	630	1.059
3	607	651	1.047	13	654	701	1.115	23	572	616	1.086
4	142	150	248	14	700	736	1.102	24	645	695	1.152
5	123	132	282	15	575	611	1.052	25	145	148	212
6	800	867	1.587	16	563	605	974	26	120	136	216
7	558	591	890	17	432	459	687	27	638	686	1.236
8	547	583	1.001	18	125	131	198	28	844	905	1.457
9	472	500	865	19	111	116	268	29	579	628	1.017
10	537	571	947	20	724	791	1.305	30	623	656	1.062
								31	670	723	1.270

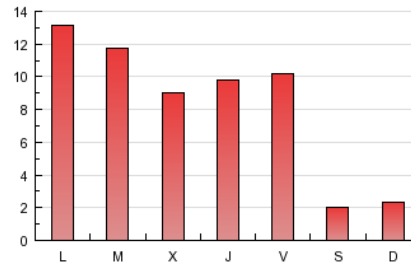
4. Gráficas (Nacional e Internacional)

4.1 Por día de la semana (promedio)

N. únicos / Visitas (x 100)

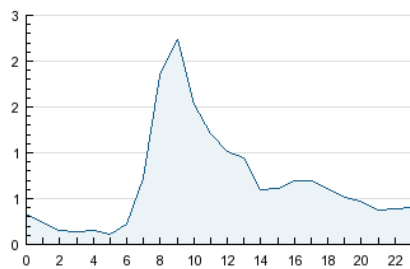


Páginas (x 100)

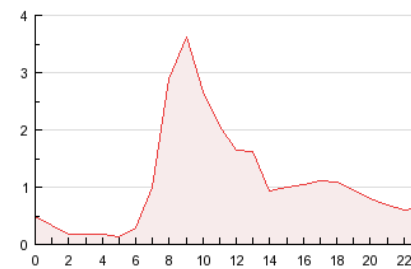


4.2 Por franja horaria (promedio)

Visitas (x 1000)

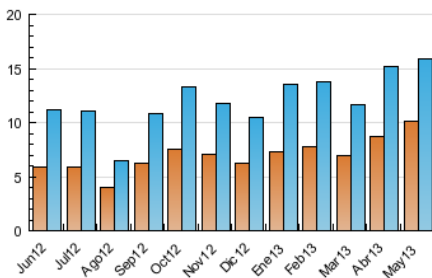


Páginas (x 1000)

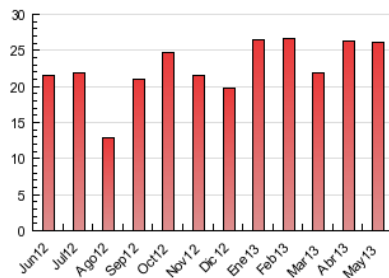


4.3 Por meses

N. únicos / Visitas (x 1000)



Páginas (x 1000)





## INFORMACION Y CONTROL DE PUBLICACIONES, S.A.

Serrano, 21 - 6 planta - Tel. 91 435 00 32 Fax 91 435 96 05 - 28001 MADRID  
Entença, 218 Entr. 7 - Tel 93 439 24 18 Fax 93 419 25 34 - 08029 BARCELONA

### Anexo - Tráfico Nacional

**Título:** ESEFICIENCIA.ES  
**URL Primaria:** http://www.eseficiencia.es  
**Editor:** Grupo Tecma Red, S.L.  
**Domicilio:** Jorge Juan 68, 5º Oficina 5  
**Ciudad:** 28009 MADRID  
**Teléfono:** 91 431 21 06  
**Fax:** 91 101 19 33  
**E-mail:**  
**Clasificación:** Noticias e Información  
**Sub-Clasificación:** Noticias de interés especial



#### 1. Cifras totales y promedios (Nacional)

MES - AÑO	NAVEGADORES UNICOS	VISITAS	PAGINAS
Mayo - 2013	7.927	13.236	22.964
<b>PROMEDIO DIARIO</b>	<b>397</b>	<b>427</b>	<b>741</b>
<b>PROMEDIO LUNES-VIERNES</b>	<b>506</b>	<b>544</b>	<b>939</b>
<b>PROMEDIO SABADO-DOMINGO</b>	<b>85</b>	<b>91</b>	<b>171</b>
<b>PAGINAS / VISITAS</b>	<b>1,73</b>		
<b>DURACION MEDIA VISITAS</b>	<b>0:01:52</b>		
<b>DURACION MEDIA PAGINAS</b>	<b>0:01:05</b>		

#### 2. Secciones (Nacional)

	PAGINAS	%
<b>HOME</b>	1.802	7.85 %
<b>RESTO</b>	21.162	92.15 %

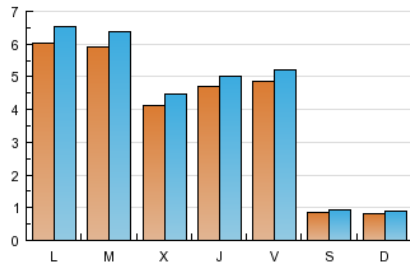
#### 3. Por día del mes (Nacional)

Día	N. únicos	Visitas	Páginas	Día	N. únicos	Visitas	Páginas	Día	N. únicos	Visitas	Páginas
1	174	189	308	11	72	77	107	21	584	640	1.065
2	452	474	794	12	80	83	122	22	490	533	947
3	499	533	874	13	548	588	974	23	481	523	976
4	95	102	190	14	573	605	946	24	545	586	1.027
5	85	91	223	15	441	472	882	25	93	96	155
6	712	768	1.473	16	452	494	845	26	82	98	173
7	491	523	818	17	336	354	564	27	523	565	1.086
8	469	502	902	18	87	93	159	28	724	774	1.296
9	410	437	775	19	85	90	241	29	485	532	911
10	475	505	837	20	633	699	1.186	30	549	578	964
								31	583	632	1.144

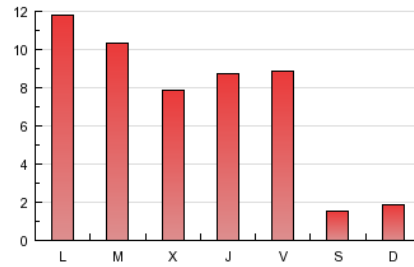
4. Gráficas (Nacional)

4.1 Por día de la semana (promedio)

N. únicos / Visitas (x 100)

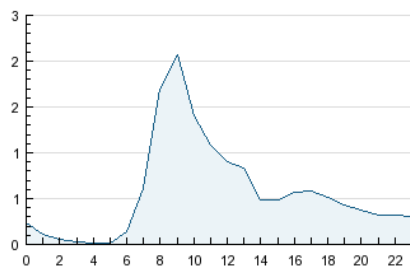


Páginas (x 100)

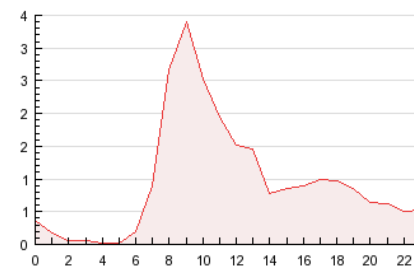


4.2 Por franja horaria (promedio)

Visitas (x 1000)

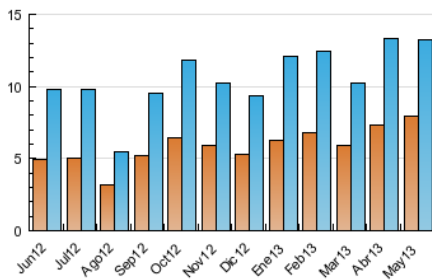


Páginas (x 1000)

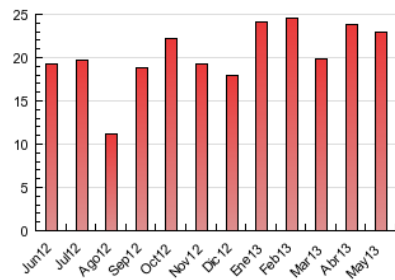


4.3 Por meses

N. únicos / Visitas (x 1000)



Páginas (x 1000)



## 5. Observaciones

Este Medio Electrónico de Comunicación ha sido medido por la herramienta Site Census de Nielsen que ha obtenido la calificación de \*\*\* (3 estrellas) en la homologación de OJDInteractiva

## 6. Definiciones básicas (Para más información ver Normas Técnicas para el Control de los Medios Electrónicos de Comunicación)

### Página Vista:

Conjunto de ficheros enviado a un usuario como resultado de una petición del mismo recibida por el servidor. Cuando la página está formada por varios marcos (frames), el conjunto de los mismos tendrá, a efectos de cómputo, la consideración de una página unitaria.

### Visita:

Una secuencia ininterrumpida de páginas servidas a un usuario válido. Si dicho usuario no realiza peticiones de páginas en un periodo de tiempo (30 min) la siguiente petición constituirá el inicio de una nueva visita.

### Navegador Único:

Total de combinaciones únicas de una dirección IP y un identificador adicional. Los medios pueden utilizar cookies o el Identificador de Alta de registro.

### Duración Página Vista:

Tiempo acumulado en segundos de todas las páginas vistas (en visitas de dos o más páginas vistas), dividido por el número total de páginas vistas.

### Duración Visita:

Tiempo en segundos de todas las visitas de dos o más páginas vistas, dividido por el número total de visitas de dos o más páginas vistas.

### Tráfico nacional:

Audiencia/difusión correspondiente a España medida en base a los datos de las direcciones IP registradas por el sistema de medición.

## 7. Opinión

De OJDinteractiva, la división de INFORMACIÓN Y CONTROL DE PUBLICACIONES S.A.:

Hemos examinado la información facilitada por el editor del medio electrónico para el periodo que comprende la presente certificación. Nuestro examen se ha realizado de acuerdo con las normas y procedimientos establecidos en las Normas Técnicas para el Control de los Medios Electrónicos de Comunicación.

En nuestra opinión, la presente acta presenta razonablemente la difusión/audiencia registrada por este medio electrónico.

### ADVERTENCIA:

El trabajo de OJDinteractiva, la división de INFORMACIÓN Y CONTROL DE PUBLICACIONES S.A (INTROL) se limita a la realización de pruebas para la revisión de los datos de recuento suministrados por el editor con la finalidad de expresar una opinión sobre la razonabilidad de dichos datos de acuerdo con las Normas Técnicas para el control de los MEC.

Por tanto, INTROL no acepta responsabilidad alguna por las inexactitudes o errores que puedan existir en los datos de recuento. Tampoco acepta ninguna responsabilidad por la falsedad en los datos de recuento recibidos del editor, ni por otros datos de medición que no están incluidos en el análisis.