



INFORMACION Y CONTROL DE PUBLICACIONES, S.A.

Serrano, 21 - 6 planta - Tel. 91 435 00 32 Fax 91 435 96 05 - 28001 MADRID
Entença, 218 Entr. 7 - Tel 93 439 24 18 Fax 93 419 25 34 - 08029 BARCELONA

Título: ESEFICIENCIA.ES
URL Primaria: http://www.eseficiencia.es
Editor: Grupo Tecma Red, S.L.
Domicilio: Jorge Juan 68, 5º Oficina 5
Ciudad: 28009 MADRID
Teléfono: 91 431 21 06
Fax: 91 101 19 33
E-mail:
Clasificación: Noticias e Información
Sub-Clasificación: Noticias de interés especial

ESEficiencia.es
Portal de Eficiencia y Servicios Energéticos

1. Cifras totales y promedios (Nacional e Internacional)

MES - AÑO	NAVEGADORES UNICOS	VISITAS	PAGINAS
Abril - 2013	8.677	15.165	26.354
PROMEDIO DIARIO	466	506	878
PROMEDIO LUNES-VIERNES	587	636	1.106
PROMEDIO SABADO-DOMINGO	132	146	253
PAGINAS / VISITAS	1,74		
DURACION MEDIA VISITAS	0:01:44		
DURACION MEDIA PAGINAS	0:00:59		

2. Secciones (Nacional e Internacional)

	PAGINAS	%
HOME	2.095	7.95 %
RESTO	24.259	92.05 %

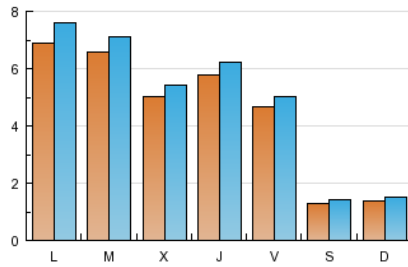
3. Por día del mes (Nacional e Internacional)

Día	N. únicos	Visitas	Páginas	Día	N. únicos	Visitas	Páginas	Día	N. únicos	Visitas	Páginas
1	518	576	982	11	581	632	997	21	83	92	225
2	572	624	1.153	12	317	340	544	22	498	550	986
3	510	547	930	13	171	192	298	23	654	694	1.195
4	557	598	1.014	14	178	202	257	24	482	516	899
5	530	578	1.161	15	874	983	1.568	25	582	626	1.091
6	158	175	430	16	672	725	1.356	26	612	643	1.046
7	150	160	272	17	479	518	880	27	91	100	147
8	954	1.038	2.023	18	588	635	1.012	28	137	148	242
9	802	883	1.551	19	413	451	806	29	596	645	1.154
10	545	582	999	20	90	95	150	30	579	617	986

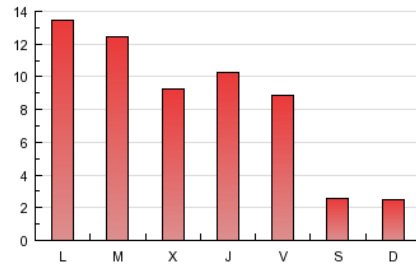
4. Gráficas (Nacional e Internacional)

4.1 Por día de la semana (promedio)

N. únicos / Visitas (x 100)

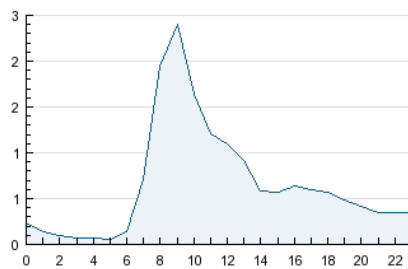


Páginas (x 100)

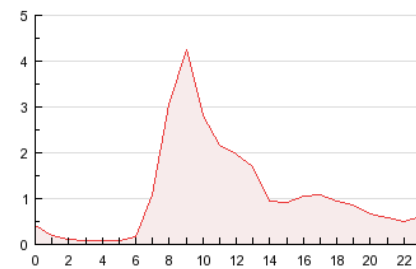


4.2 Por franja horaria (promedio)

Visitas (x 1000)

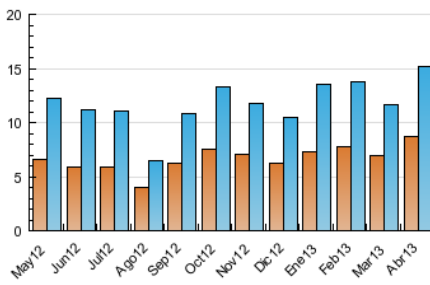


Páginas (x 1000)

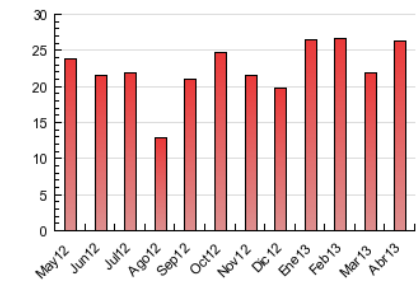


4.3 Por meses

N. únicos / Visitas (x 1000)



Páginas (x 1000)





INFORMACION Y CONTROL DE PUBLICACIONES, S.A.

Serrano, 21 - 6 planta - Tel. 91 435 00 32 Fax 91 435 96 05 - 28001 MADRID
Entença, 218 Entr. 7 - Tel 93 439 24 18 Fax 93 419 25 34 - 08029 BARCELONA

Anexo - Tráfico Nacional

Título: ESEFICIENCIA.ES
URL Primaria: http://www.eseficiencia.es
Editor: Grupo Tecma Red, S.L.
Domicilio: Jorge Juan 68, 5º Oficina 5
Ciudad: 28009 MADRID
Teléfono: 91 431 21 06
Fax: 91 101 19 33
E-mail:
Clasificación: Noticias e Información
Sub-Clasificación: Noticias de interés especial



1. Cifras totales y promedios (Nacional)

MES - AÑO	NAVEGADORES UNICOS	VISITAS	PAGINAS
Abril - 2013	7.309	13.337	23.887
PROMEDIO DIARIO	409	445	796
PROMEDIO LUNES-VIERNES	517	562	1.006
PROMEDIO SABADO-DOMINGO	110	122	221
PAGINAS / VISITAS	1,79		
DURACION MEDIA VISITAS	0:01:45		
DURACION MEDIA PAGINAS	0:00:58		

2. Secciones (Nacional)

	PAGINAS	%
HOME	1.871	7.83 %
RESTO	22.016	92.17 %

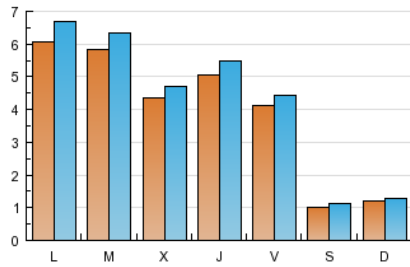
3. Por día del mes (Nacional)

Día	N. únicos	Visitas	Páginas	Día	N. únicos	Visitas	Páginas	Día	N. únicos	Visitas	Páginas
1	456	506	878	11	515	563	907	21	73	82	207
2	503	551	1.063	12	270	291	486	22	420	463	841
3	442	477	826	13	141	160	257	23	581	620	1.105
4	498	538	942	14	162	181	225	24	408	441	807
5	470	513	1.052	15	764	864	1.430	25	497	536	972
6	126	141	390	16	601	650	1.244	26	544	573	966
7	122	127	225	17	416	452	791	27	67	75	110
8	868	946	1.891	18	515	554	907	28	117	128	217
9	719	795	1.445	19	369	401	723	29	527	561	1.047
10	483	518	911	20	75	80	135	30	518	550	887

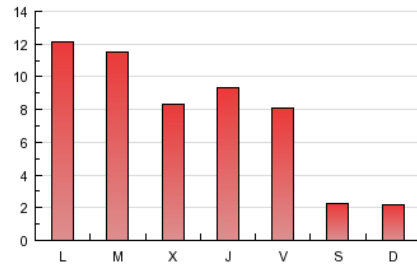
4. Gráficas (Nacional)

4.1 Por día de la semana (promedio)

N. únicos / Visitas (x 100)

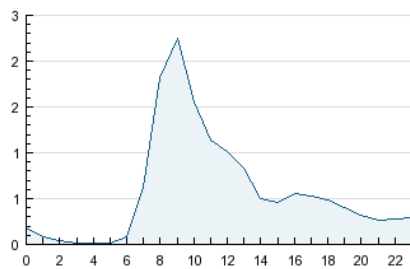


Páginas (x 100)

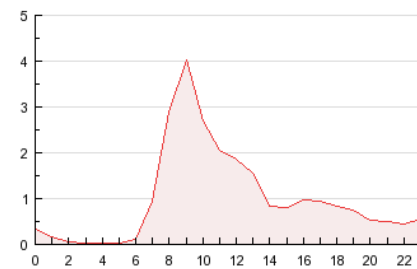


4.2 Por franja horaria (promedio)

Visitas (x 1000)

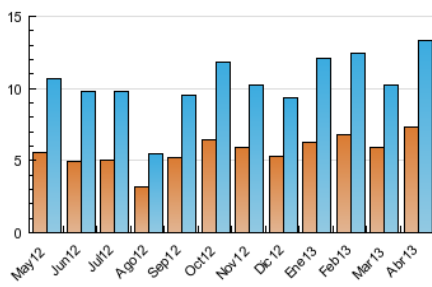


Páginas (x 1000)

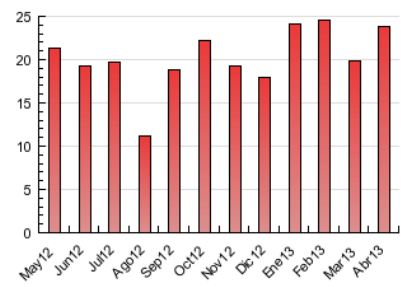


4.3 Por meses

N. únicos / Visitas (x 1000)



Páginas (x 1000)



5. Observaciones

Este Medio Electrónico de Comunicación ha sido medido por la herramienta Site Census de Nielsen que ha obtenido la calificación de *** (3 estrellas) en la homologación de OJDInteractiva

6. Definiciones básicas (Para más información ver Normas Técnicas para el Control de los Medios Electrónicos de Comunicación)

Página Vista:

Conjunto de ficheros enviado a un usuario como resultado de una petición del mismo recibida por el servidor. Cuando la página está formada por varios marcos (frames), el conjunto de los mismos tendrá, a efectos de cómputo, la consideración de una página unitaria.

Visita:

Una secuencia ininterrumpida de páginas servidas a un usuario válido. Si dicho usuario no realiza peticiones de páginas en un periodo de tiempo (30 min) la siguiente petición constituirá el inicio de una nueva visita.

Navegador Único:

Total de combinaciones únicas de una dirección IP y un identificador adicional. Los medios pueden utilizar cookies o el Identificador de Alta de registro.

Duración Página Vista:

Tiempo acumulado en segundos de todas las páginas vistas (en visitas de dos o más páginas vistas), dividido por el número total de páginas vistas.

Duración Visita:

Tiempo en segundos de todas las visitas de dos o más páginas vistas, dividido por el número total de visitas de dos o más páginas vistas.

Tráfico nacional:

Audiencia/difusión correspondiente a España medida en base a los datos de las direcciones IP registradas por el sistema de medición.

7. Opinión

De OJDinteractiva, la división de INFORMACIÓN Y CONTROL DE PUBLICACIONES S.A.:

Hemos examinado la información facilitada por el editor del medio electrónico para el periodo que comprende la presente certificación. Nuestro examen se ha realizado de acuerdo con las normas y procedimientos establecidos en las Normas Técnicas para el Control de los Medios Electrónicos de Comunicación.

En nuestra opinión, la presente acta presenta razonablemente la difusión/audiencia registrada por este medio electrónico.

ADVERTENCIA:

El trabajo de OJDinteractiva, la división de INFORMACIÓN Y CONTROL DE PUBLICACIONES S.A (INTROL) se limita a la realización de pruebas para la revisión de los datos de recuento suministrados por el editor con la finalidad de expresar una opinión sobre la razonabilidad de dichos datos de acuerdo con las Normas Técnicas para el control de los MEC.

Por tanto, INTROL no acepta responsabilidad alguna por las inexactitudes o errores que puedan existir en los datos de recuento. Tampoco acepta ninguna responsabilidad por la falsedad en los datos de recuento recibidos del editor, ni por otros datos de medición que no están incluidos en el análisis.