



INFORMACION Y CONTROL DE PUBLICACIONES, S.A.

Serrano, 21 - 6 planta - Tel. 91 435 00 32 Fax 91 435 96 05 - 28001 MADRID
 Entença, 218 Entr. 7 - Tel 93 439 24 18 Fax 93 419 25 34 - 08029 BARCELONA

Título: ESEFICIENCIA.ES
URL Primaria: http://www.eseficiencia.es
Editor: Grupo Tecma Red, S.L.
Domicilio: Jorge Juan 68, 5º Oficina 5
Ciudad: 28009 MADRID
Teléfono: 91 431 21 06
Fax: 91 101 19 33
E-mail:
Clasificación: Noticias e Información
Sub-Clasificación: Noticias de interés especial



1. Cifras totales y promedios (Nacional e Internacional)

MES - AÑO	NAVEGADORES UNICOS	VISITAS	PAGINAS
Enero - 2013	7.242	13.512	26.479
PROMEDIO DIARIO	399	436	854
PROMEDIO LUNES-VIERNES	505	551	1.075
PROMEDIO SABADO-DOMINGO	96	105	220
PAGINAS / VISITAS	1,96		
DURACION MEDIA VISITAS	0:02:23		
DURACION MEDIA PAGINAS	0:01:13		

2. Secciones (Nacional e Internacional)

	PAGINAS	%
HOME	2.012	7.60 %
RESTO	24.467	92.40 %

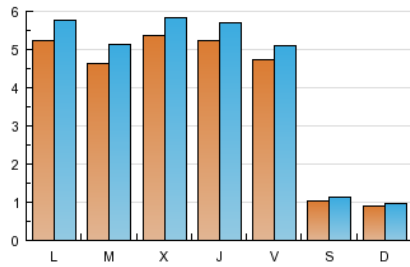
3. Por día del mes (Nacional e Internacional)

Día	N. únicos	Visitas	Páginas	Día	N. únicos	Visitas	Páginas	Día	N. únicos	Visitas	Páginas
1	43	48	84	11	494	540	1.140	21	577	628	1.156
2	449	483	813	12	114	126	281	22	575	621	1.187
3	449	481	1.098	13	109	121	266	23	482	523	1.065
4	409	438	764	14	575	625	1.106	24	517	563	1.058
5	54	60	113	15	559	627	1.211	25	459	500	986
6	57	59	141	16	561	618	1.163	26	110	118	216
7	314	348	691	17	489	532	1.000	27	87	99	235
8	641	714	1.550	18	529	567	1.097	28	630	703	1.409
9	571	625	1.287	19	138	145	293	29	500	548	1.196
10	580	631	1.214	20	101	111	217	30	619	662	1.260
								31	582	648	1.182

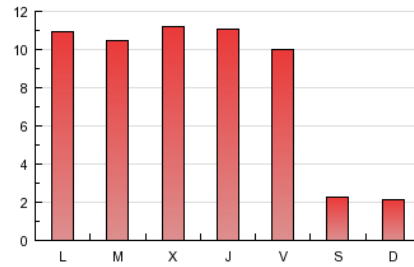
4. Gráficas (Nacional e Internacional)

4.1 Por día de la semana (promedio)

N. únicos / Visitas (x 100)

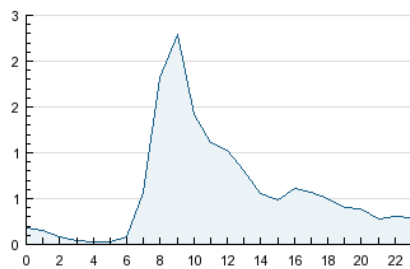


Páginas (x 100)

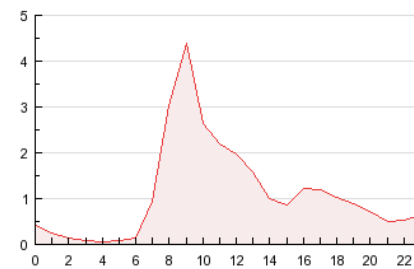


4.2 Por franja horaria (promedio)

Visitas (x 1000)

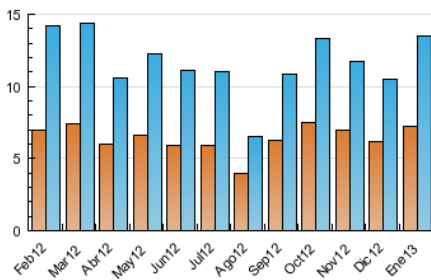


Páginas (x 1000)

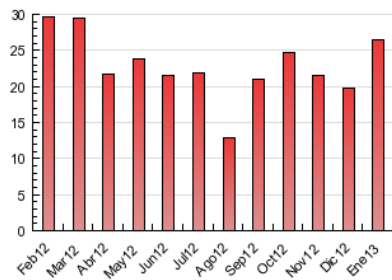


4.3 Por meses

N. únicos / Visitas (x 1000)



Páginas (x 1000)





INFORMACION Y CONTROL DE PUBLICACIONES, S.A.

Serrano, 21 - 6 planta - Tel. 91 435 00 32 Fax 91 435 96 05 - 28001 MADRID
Entença, 218 Entr. 7 - Tel 93 439 24 18 Fax 93 419 25 34 - 08029 BARCELONA

Anexo - Tráfico Nacional

Título: ESEFICIENCIA.ES
URL Primaria: http://www.eseficiencia.es
Editor: Grupo Tecma Red, S.L.
Domicilio: Jorge Juan 68, 5º Oficina 5
Ciudad: 28009 MADRID
Teléfono: 91 431 21 06
Fax: 91 101 19 33
E-mail:
Clasificación: Noticias e Información
Sub-Clasificación: Noticias de interés especial



1. Cifras totales y promedios (Nacional)

MES - AÑO	NAVEGADORES UNICOS	VISITAS	PAGINAS
Enero - 2013	6.253	12.070	24.149
PROMEDIO DIARIO	355	389	779
PROMEDIO LUNES-VIERNES	451	494	982
PROMEDIO SABADO-DOMINGO	80	88	196
PAGINAS / VISITAS	2,00		
DURACION MEDIA VISITAS	0:02:22		
DURACION MEDIA PAGINAS	0:01:12		

2. Secciones (Nacional)

	PAGINAS	%
HOME	1.816	7.52 %
RESTO	22.333	92.48 %

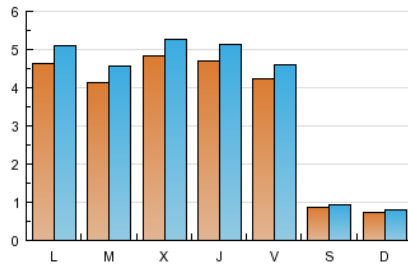
3. Por día del mes (Nacional)

Día	N. únicos	Visitas	Páginas	Día	N. únicos	Visitas	Páginas	Día	N. únicos	Visitas	Páginas
1	29	35	68	11	455	497	1.026	21	518	567	1.059
2	398	430	726	12	87	97	238	22	518	559	1.086
3	398	425	990	13	89	99	236	23	430	471	995
4	363	390	695	14	513	560	1.014	24	449	490	943
5	49	56	109	15	504	571	1.120	25	406	442	891
6	48	51	128	16	508	564	1.084	26	89	98	193
7	269	299	589	17	445	486	899	27	70	77	196
8	568	638	1.432	18	474	511	1.011	28	552	617	1.271
9	518	569	1.190	19	119	126	265	29	441	485	1.108
10	529	577	1.134	20	90	98	200	30	562	604	1.167
								31	527	581	1.086

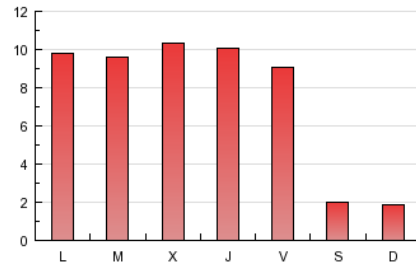
4. Gráficas (Nacional)

4.1 Por día de la semana (promedio)

N. únicos / Visitas (x 100)

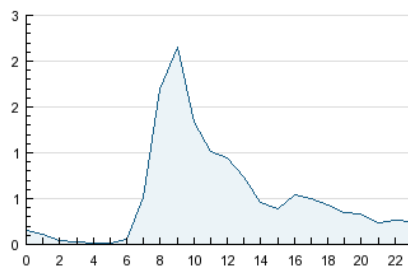


Páginas (x 100)

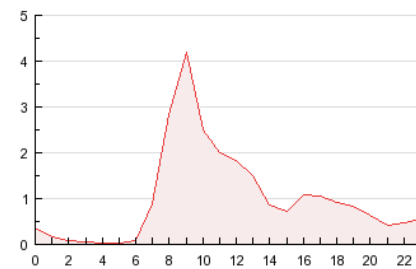


4.2 Por franja horaria (promedio)

Visitas (x 1000)

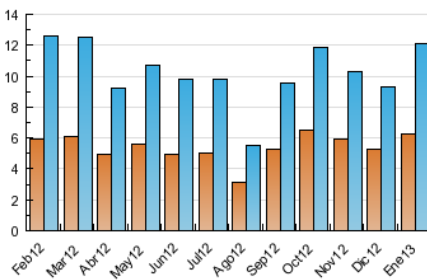


Páginas (x 1000)

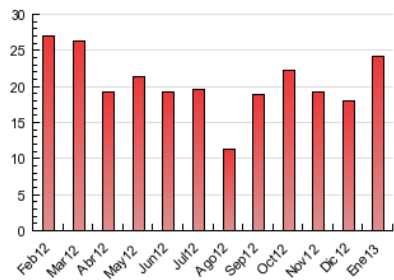


4.3 Por meses

N. únicos / Visitas (x 1000)



Páginas (x 1000)



5. Observaciones

Este Medio Electrónico de Comunicación ha sido medido por la herramienta Site Census de Nielsen-SC que ha obtenido la calificación de *** (3 estrellas) en la homologación de OJDInteractiva

6. Definiciones básicas (Para más información ver Normas Técnicas para el Control de los Medios Electrónicos de Comunicación)

Página Vista:

Conjunto de ficheros enviado a un usuario como resultado de una petición del mismo recibida por el servidor. Cuando la página está formada por varios marcos (frames), el conjunto de los mismos tendrá, a efectos de cómputo, la consideración de una página unitaria.

Visita:

Una secuencia ininterrumpida de páginas servidas a un usuario válido. Si dicho usuario no realiza peticiones de páginas en un periodo de tiempo (30 min) la siguiente petición constituirá el inicio de una nueva visita.

Navegador Único:

Total de combinaciones únicas de una dirección IP y un identificador adicional. Los medios pueden utilizar cookies o el Identificador de Alta de registro.

Duración Página Vista:

Tiempo acumulado en segundos de todas las páginas vistas (en visitas de dos o más páginas vistas), dividido por el número total de páginas vistas.

Duración Visita:

Tiempo en segundos de todas las visitas de dos o más páginas vistas, dividido por el número total de dos o más páginas vistas.

Tráfico nacional:

Audiencia/difusión correspondiente a España medida en base a los datos de las direcciones IP registradas por el sistema de medición.

7. Opinión

De OJDinteractiva, la división de INFORMACIÓN Y CONTROL DE PUBLICACIONES S.A.:

Hemos examinado la información facilitada por el editor del medio electrónico para el periodo que comprende la presente certificación. Nuestro examen se ha realizado de acuerdo con las normas y procedimientos establecidos en las Normas Técnicas para el Control de los Medios Electrónicos de Comunicación.

En nuestra opinión, la presente acta presenta razonablemente la difusión/audiencia registrada por este medio electrónico.

ADVERTENCIA:

El trabajo de OJDinteractiva, la división de INFORMACIÓN Y CONTROL DE PUBLICACIONES S.A (INTROL) se limita a la realización de pruebas para la revisión de los datos de recuento suministrados por el editor con la finalidad de expresar una opinión sobre la razonabilidad de dichos datos de acuerdo con las Normas Técnicas para el control de los MEC.

Por tanto, INTROL no acepta responsabilidad alguna por las inexactitudes o errores que puedan existir en los datos de recuento. Tampoco acepta ninguna responsabilidad por la falsedad en los datos de recuento recibidos del editor, ni por otros datos de medición que no están incluidos en el análisis.