



INFORMACION Y CONTROL DE PUBLICACIONES, S.A.

Serrano, 21 - 6 planta - Tel. 91 435 00 32 Fax 91 435 96 05 - 28001 MADRID
Entença, 218 Entr. 7 - Tel 93 439 24 18 Fax 93 419 25 34 - 08029 BARCELONA

Título: MOLLETAMA.CAT
URL Primaria: http://www.molletama.cat
Editor: Bonet y Grau Publicitat, S.L.
Domicilio: C/Gaietà Ventalló, 1 1º
Ciudad: 08100 MOLLET DEL VALLES
Teléfono: 93 570 74 74
Fax:
E-mail:
Clasificación: Noticias e Información
Sub-Clasificación: Noticias globales y actualidad



1. Cifras totales y promedios (Nacional e Internacional)

MES - AÑO	NAVEGADORES UNICOS	VISITAS	PAGINAS
Diciembre - 2012	3.386	5.087	10.557
PROMEDIO DIARIO	148	164	341
PROMEDIO LUNES-VIERNES	174	193	405
PROMEDIO SABADO-DOMINGO	95	104	205
PAGINAS / VISITAS	2,08		
DURACION MEDIA VISITAS	0:02:24		
DURACION MEDIA PAGINAS	0:01:11		

2. Secciones (Nacional e Internacional)

	PAGINAS	%
HOME	3.479	32.95 %
RESTO	7.078	67.05 %

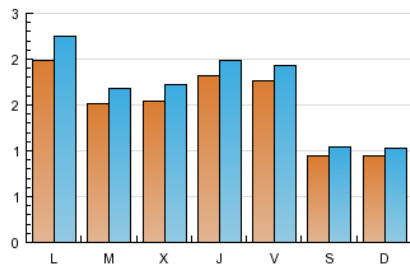
3. Por día del mes (Nacional e Internacional)

Día	N. únicos	Visitas	Páginas	Día	N. únicos	Visitas	Páginas	Día	N. únicos	Visitas	Páginas
1	83	96	200	11	185	197	390	21	181	200	454
2	92	107	206	12	194	218	431	22	113	122	273
3	278	318	686	13	246	271	523	23	94	101	206
4	215	240	524	14	217	238	505	24	144	154	284
5	202	220	416	15	101	107	198	25	77	86	179
6	120	130	369	16	139	150	252	26	98	106	205
7	112	123	286	17	183	200	450	27	140	154	338
8	79	84	164	18	130	147	298	28	192	213	418
9	70	78	198	19	120	142	248	29	99	110	187
10	274	320	622	20	220	242	541	30	77	80	167
								31	118	133	339

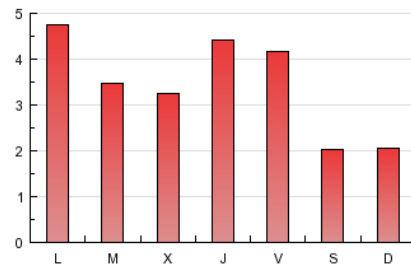
4. Gráficas (Nacional e Internacional)

4.1 Por día de la semana (promedio)

N. únicos / Visitas (x 100)

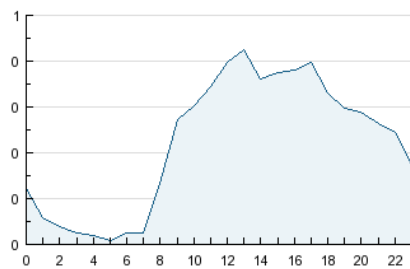


Páginas (x 100)

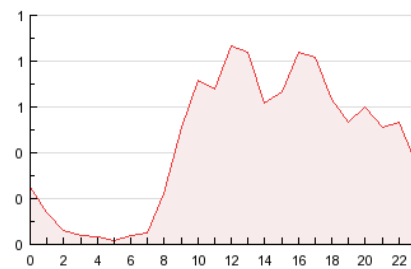


4.2 Por franja horaria (promedio)

Visitas (x 1000)

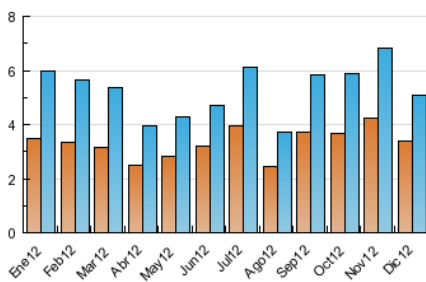


Páginas (x 1000)

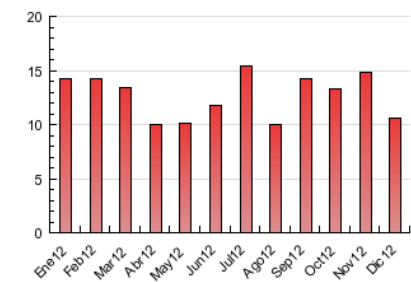


4.3 Por meses

N. únicos / Visitas (x 1000)



Páginas (x 1000)





INFORMACION Y CONTROL DE PUBLICACIONES, S.A.

Serrano, 21 - 6 planta - Tel. 91 435 00 32 Fax 91 435 96 05 - 28001 MADRID
Entença, 218 Entr. 7 - Tel 93 439 24 18 Fax 93 419 25 34 - 08029 BARCELONA

Anexo - Tráfico Nacional

Título: MOLLETAMA.CAT
URL Primaria: http://www.molletama.cat
Editor: Bonet y Grau Publicitat, S.L.
Domicilio: C/Gaietà Ventalló, 1 1º
Ciudad: 08100 MOLLET DEL VALLES
Teléfono: 93 570 74 74
Fax:
E-mail:
Clasificación: Noticias e Información
Sub-Clasificación: Noticias globales y actualidad



1. Cifras totales y promedios (Nacional)

MES - AÑO	NAVEGADORES UNICOS	VISITAS	PAGINAS
Diciembre - 2012	3.071	4.732	10.096
PROMEDIO DIARIO	137	153	326
PROMEDIO LUNES-VIERNES	160	179	387
PROMEDIO SABADO-DOMINGO	88	97	197
PAGINAS / VISITAS	2,13		
DURACION MEDIA VISITAS	0:02:29		
DURACION MEDIA PAGINAS	0:01:11		

2. Secciones (Nacional)

	PAGINAS	%
HOME	3.387	33.55 %
RESTO	6.709	66.45 %

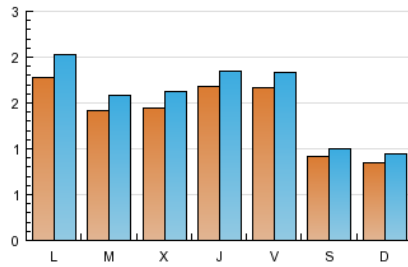
3. Por día del mes (Nacional)

Día	N. únicos	Visitas	Páginas	Día	N. únicos	Visitas	Páginas	Día	N. únicos	Visitas	Páginas
1	79	92	195	11	172	183	377	21	170	189	440
2	91	106	205	12	187	211	421	22	109	118	266
3	264	303	662	13	231	256	505	23	91	98	201
4	200	224	490	14	204	223	483	24	99	109	239
5	184	200	390	15	92	98	187	25	77	86	179
6	115	126	361	16	101	112	208	26	94	102	199
7	104	114	272	17	171	188	423	27	129	141	323
8	78	83	163	18	120	138	285	28	184	206	410
9	64	73	191	19	112	134	239	29	96	107	184
10	246	291	588	20	196	217	514	30	77	80	166
								31	110	124	330

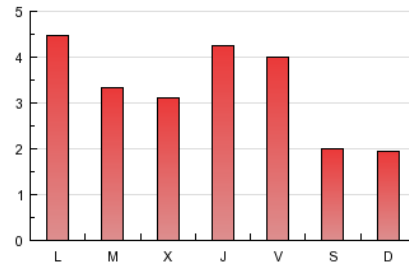
4. Gráficas (Nacional)

4.1 Por día de la semana (promedio)

N. únicos / Visitas (x 100)

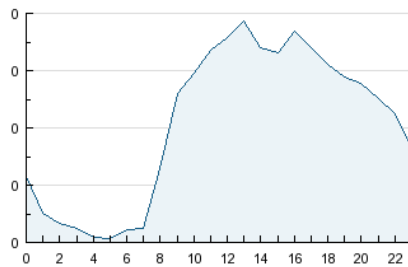


Páginas (x 100)

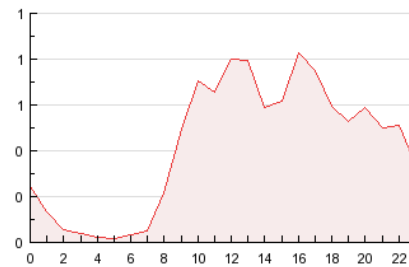


4.2 Por franja horaria (promedio)

Visitas (x 1000)

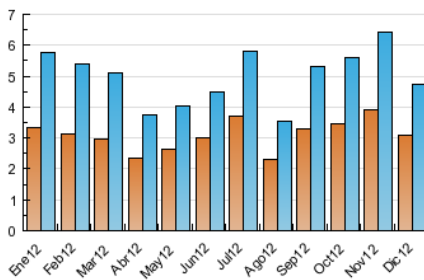


Páginas (x 1000)

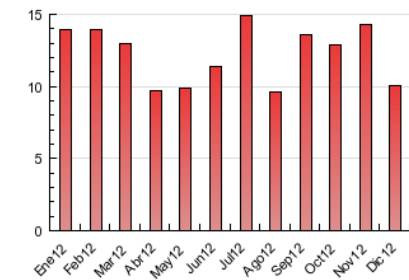


4.3 Por meses

N. únicos / Visitas (x 1000)



Páginas (x 1000)



5. Observaciones

Este Medio Electrónico de Comunicación ha sido medido por la herramienta Site Census de Nielsen Online que ha obtenido la calificación de *** (3 estrellas) en la homologación de OJDInteractiva

6. Definiciones básicas (Para más información ver Normas Técnicas para el Control de los Medios Electrónicos de Comunicación)

Página Vista:

Conjunto de ficheros enviado a un usuario como resultado de una petición del mismo recibida por el servidor. Cuando la página está formada por varios marcos (frames), el conjunto de los mismos tendrá, a efectos de cómputo, la consideración de una página unitaria.

Visita:

Una secuencia ininterrumpida de páginas servidas a un usuario válido. Si dicho usuario no realiza peticiones de páginas en un periodo de tiempo (30 min) la siguiente petición constituirá el inicio de una nueva visita.

Navegador Único:

Total de combinaciones únicas de una dirección IP y un identificador adicional. Los medios pueden utilizar cookies o el Identificador de Alta de registro.

Duración Página Vista:

Tiempo acumulado en segundos de todas las páginas vistas (en visitas de dos o más páginas vistas), dividido por el número total de páginas vistas.

Duración Visita:

Tiempo en segundos de todas las visitas de dos o más páginas vistas, dividido por el número total de dos o más páginas vistas.

Tráfico nacional:

Audiencia/difusión correspondiente a España medida en base a los datos de las direcciones IP registradas por el sistema de medición.

7. Opinión

De OJDinteractiva, la división de INFORMACIÓN Y CONTROL DE PUBLICACIONES S.A.:

Hemos examinado la información facilitada por el editor del medio electrónico para el periodo que comprende la presente certificación. Nuestro examen se ha realizado de acuerdo con las normas y procedimientos establecidos en las Normas Técnicas para el Control de los Medios Electrónicos de Comunicación.

En nuestra opinión, la presente acta presenta razonablemente la difusión/audiencia registrada por este medio electrónico.

ADVERTENCIA:

El trabajo de OJDinteractiva, la división de INFORMACIÓN Y CONTROL DE PUBLICACIONES S.A (INTROL) se limita a la realización de pruebas para la revisión de los datos de recuento suministrados por el editor con la finalidad de expresar una opinión sobre la razonabilidad de dichos datos de acuerdo con las Normas Técnicas para el control de los MEC.

Por tanto, INTROL no acepta responsabilidad alguna por las inexactitudes o errores que puedan existir en los datos de recuento. Tampoco acepta ninguna responsabilidad por la falsedad en los datos de recuento recibidos del editor, ni por otros datos de medición que no están incluidos en el análisis.