



INFORMACION Y CONTROL DE PUBLICACIONES, S.A.

Serrano, 21 - 6 planta - Tel. 91 435 00 32 Fax 91 435 96 05 - 28001 MADRID
Entença, 218 Entr. 7 - Tel 93 439 24 18 Fax 93 419 25 34 - 08029 BARCELONA

Título: MOLLETAMA.CAT
URL Primaria: http://www.molletama.cat
Editor: Bonet y Grau Publicitat, S.L.
Domicilio: C/Gaietà Ventalló, 1 1º
Ciudad: 08100 MOLLET DEL VALLES
Teléfono: 93 570 74 74
Fax:
E-mail:
Clasificación: Noticias e Información
Sub-Clasificación: Noticias globales y actualidad



1. Cifras totales y promedios (Nacional e Internacional)

MES - AÑO	NAVEGADORES UNICOS	VISITAS	PAGINAS
Noviembre - 2012	4.251	6.817	14.779
PROMEDIO DIARIO	201	227	493
PROMEDIO LUNES-VIERNES	236	268	578
PROMEDIO SABADO-DOMINGO	104	115	257
PAGINAS / VISITAS	2,17		
DURACION MEDIA VISITAS	0:02:36		
DURACION MEDIA PAGINAS	0:01:13		

2. Secciones (Nacional e Internacional)

	PAGINAS	%
HOME	4.937	33.41 %
RESTO	9.842	66.59 %

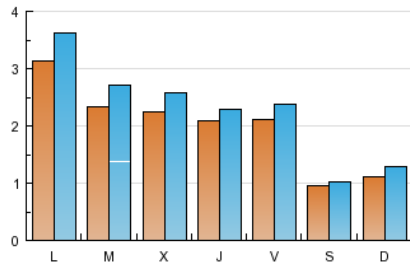
3. Por día del mes (Nacional e Internacional)

Día	N. únicos	Visitas	Páginas	Día	N. únicos	Visitas	Páginas	Día	N. únicos	Visitas	Páginas
1	118	126	328	11	103	119	255	21	221	251	536
2	179	197	423	12	328	383	827	22	279	302	585
3	90	98	236	13	235	280	538	23	181	199	483
4	127	142	307	14	288	343	735	24	88	99	223
5	266	304	751	15	302	336	627	25	123	143	294
6	195	231	576	16	227	252	648	26	390	459	944
7	187	213	435	17	105	108	250	27	238	271	572
8	205	223	469	18	96	107	252	28	198	219	563
9	202	231	461	19	266	303	732	29	143	161	292
10	99	106	237	20	266	298	600	30	271	313	600

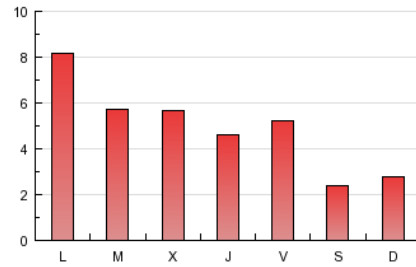
4. Gráficas (Nacional e Internacional)

4.1 Por día de la semana (promedio)

N. únicos / Visitas (x 100)

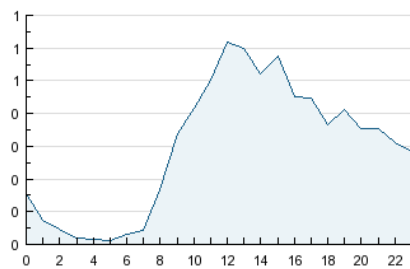


Páginas (x 100)

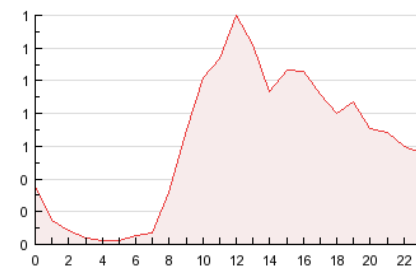


4.2 Por franja horaria (promedio)

Visitas (x 1000)

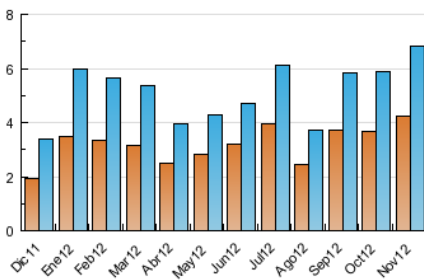


Páginas (x 1000)

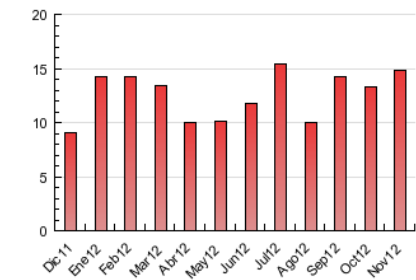


4.3 Por meses

N. únicos / Visitas (x 1000)



Páginas (x 1000)





INFORMACION Y CONTROL DE PUBLICACIONES, S.A.

Serrano, 21 - 6 planta - Tel. 91 435 00 32 Fax 91 435 96 05 - 28001 MADRID
Entença, 218 Entr. 7 - Tel 93 439 24 18 Fax 93 419 25 34 - 08029 BARCELONA

Anexo - Tráfico Nacional

Título: MOLLETAMA.CAT
URL Primaria: http://www.molletama.cat
Editor: Bonet y Grau Publicitat, S.L.
Domicilio: C/Gaietà Ventalló, 1 1º
Ciudad: 08100 MOLLET DEL VALLES
Teléfono: 93 570 74 74
Fax:
E-mail:
Clasificación: Noticias e Información
Sub-Clasificación: Noticias globales y actualidad



1. Cifras totales y promedios (Nacional)

MES - AÑO	NAVEGADORES UNICOS	VISITAS	PAGINAS
Noviembre - 2012	3.927	6.430	14.294
PROMEDIO DIARIO	188	214	476
PROMEDIO LUNES-VIERNES	220	252	559
PROMEDIO SABADO-DOMINGO	100	111	250
PAGINAS / VISITAS	2,22		
DURACION MEDIA VISITAS	0:02:41		
DURACION MEDIA PAGINAS	0:01:13		

2. Secciones (Nacional)

	PAGINAS	%
HOME	4.842	33.87 %
RESTO	9.452	66.13 %

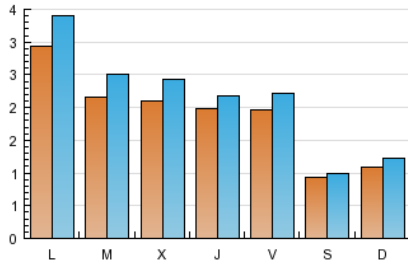
3. Por día del mes (Nacional)

Día	N. únicos	Visitas	Páginas	Día	N. únicos	Visitas	Páginas	Día	N. únicos	Visitas	Páginas
1	113	121	323	11	101	117	253	21	206	235	516
2	157	175	398	12	315	368	809	22	258	279	556
3	87	96	234	13	218	262	514	23	165	182	461
4	125	140	304	14	277	332	724	24	86	96	220
5	238	277	721	15	287	321	610	25	118	138	274
6	182	219	559	16	217	242	638	26	373	437	916
7	177	203	423	17	105	107	249	27	222	252	546
8	194	212	453	18	86	98	236	28	181	203	543
9	189	218	448	19	248	283	712	29	136	154	283
10	92	99	230	20	239	269	568	30	256	295	573

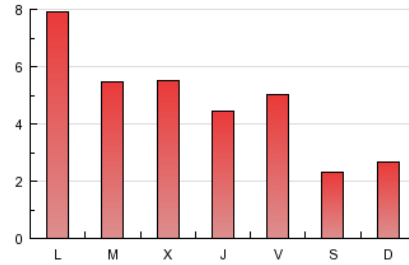
4. Gráficas (Nacional)

4.1 Por día de la semana (promedio)

N. únicos / Visitas (x 100)

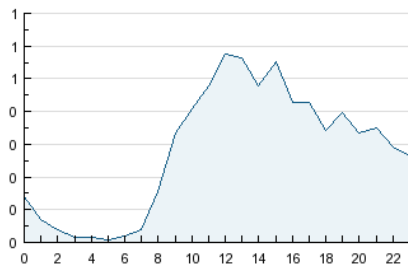


Páginas (x 100)

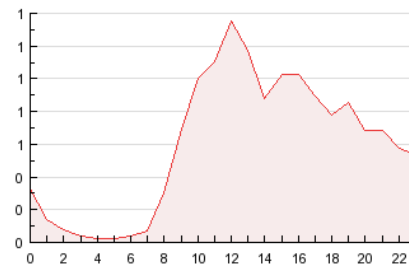


4.2 Por franja horaria (promedio)

Visitas (x 1000)

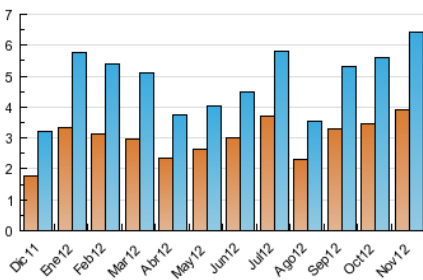


Páginas (x 1000)

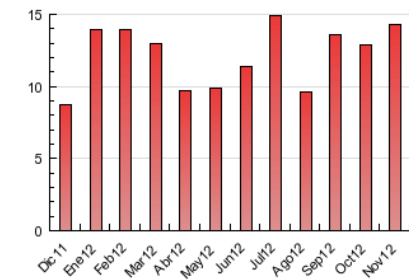


4.3 Por meses

N. únicos / Visitas (x 1000)



Páginas (x 1000)



5. Observaciones

Este Medio Electrónico de Comunicación ha sido medido por la herramienta Site Census de Nielsen Online que ha obtenido la calificación de *** (3 estrellas) en la homologación de OJDInteractiva

6. Definiciones básicas (Para más información ver Normas Técnicas para el Control de los Medios Electrónicos de Comunicación)

Página Vista:

Conjunto de ficheros enviado a un usuario como resultado de una petición del mismo recibida por el servidor. Cuando la página está formada por varios marcos (frames), el conjunto de los mismos tendrá, a efectos de cómputo, la consideración de una página unitaria.

Visita:

Una secuencia ininterrumpida de páginas servidas a un usuario válido. Si dicho usuario no realiza peticiones de páginas en un periodo de tiempo (30 min) la siguiente petición constituirá el inicio de una nueva visita.

Navegador Único:

Total de combinaciones únicas de una dirección IP y un identificador adicional. Los medios pueden utilizar cookies o el Identificador de Alta de registro.

Duración Página Vista:

Tiempo acumulado en segundos de todas las páginas vistas (en visitas de dos o más páginas vistas), dividido por el número total de páginas vistas.

Duración Visita:

Tiempo en segundos de todas las visitas de dos o más páginas vistas, dividido por el número total de dos o más páginas vistas.

Tráfico nacional:

Audiencia/difusión correspondiente a España medida en base a los datos de las direcciones IP registradas por el sistema de medición.

7. Opinión

De OJDinteractiva, la división de INFORMACIÓN Y CONTROL DE PUBLICACIONES S.A.:

Hemos examinado la información facilitada por el editor del medio electrónico para el periodo que comprende la presente certificación. Nuestro examen se ha realizado de acuerdo con las normas y procedimientos establecidos en las Normas Técnicas para el Control de los Medios Electrónicos de Comunicación.

En nuestra opinión, la presente acta presenta razonablemente la difusión/audiencia registrada por este medio electrónico.

ADVERTENCIA:

El trabajo de OJDinteractiva, la división de INFORMACIÓN Y CONTROL DE PUBLICACIONES S.A (INTROL) se limita a la realización de pruebas para la revisión de los datos de recuento suministrados por el editor con la finalidad de expresar una opinión sobre la razonabilidad de dichos datos de acuerdo con las Normas Técnicas para el control de los MEC.

Por tanto, INTROL no acepta responsabilidad alguna por las inexactitudes o errores que puedan existir en los datos de recuento. Tampoco acepta ninguna responsabilidad por la falsedad en los datos de recuento recibidos del editor, ni por otros datos de medición que no están incluidos en el análisis.