



INFORMACION Y CONTROL DE PUBLICACIONES, S.A.

Serrano, 21 - 6 planta - Tel. 91 435 00 32 Fax 91 435 96 05 - 28001 MADRID
Entença, 218 Entr. 7 - Tel 93 439 24 18 Fax 93 419 25 34 - 08029 BARCELONA

Título: MOLLETAMA.CAT
URL Primaria: http://www.molletama.cat
Editor: Bonet y Grau Publicitat, S.L.
Domicilio: C/Gaietà Ventalló, 1 1º
Ciudad: 08100 MOLLET DEL VALLES
Teléfono: 93 570 74 74
Fax:
E-mail:
Clasificación: Noticias e Información
Sub-Clasificación: Noticias globales y actualidad



1. Cifras totales y promedios (Nacional e Internacional)

MES - AÑO	NAVEGADORES UNICOS	VISITAS	PAGINAS
Septiembre - 2012	3.699	5.814	14.257
PROMEDIO DIARIO	173	194	475
PROMEDIO LUNES-VIERNES	214	241	588
PROMEDIO SABADO-DOMINGO	92	100	250
PAGINAS / VISITAS	2,45		
DURACION MEDIA VISITAS	0:03:18		
DURACION MEDIA PAGINAS	0:01:22		

2. Secciones (Nacional e Internacional)

	PAGINAS	%
HOME	4.934	34.61 %
RESTO	9.323	65.39 %

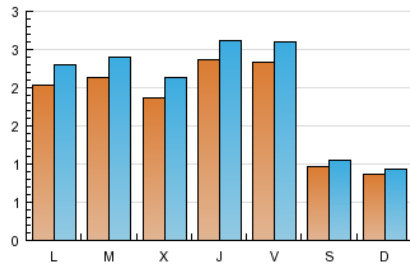
3. Por día del mes (Nacional e Internacional)

Día	N. únicos	Visitas	Páginas	Día	N. únicos	Visitas	Páginas	Día	N. únicos	Visitas	Páginas
1	91	98	287	11	96	104	262	21	252	284	599
2	78	86	163	12	146	171	449	22	107	122	379
3	186	204	579	13	215	237	605	23	118	127	287
4	180	206	589	14	280	310	715	24	280	314	695
5	168	183	473	15	104	120	470	25	357	393	891
6	215	240	692	16	83	89	220	26	224	266	579
7	212	232	547	17	189	211	543	27	252	281	594
8	70	73	123	18	224	256	626	28	189	215	531
9	64	67	153	19	207	232	610	29	106	114	220
10	157	189	526	20	260	291	649	30	94	99	201

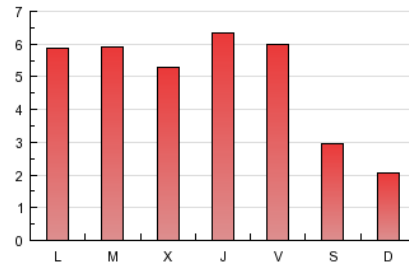
4. Gráficas (Nacional e Internacional)

4.1 Por día de la semana (promedio)

N. únicos / Visitas (x 100)

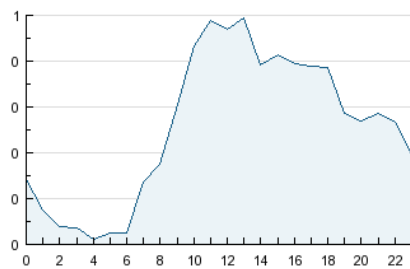


Páginas (x 100)

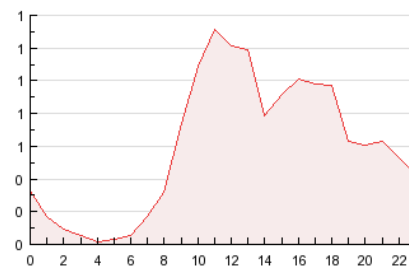


4.2 Por franja horaria (promedio)

Visitas (x 1000)

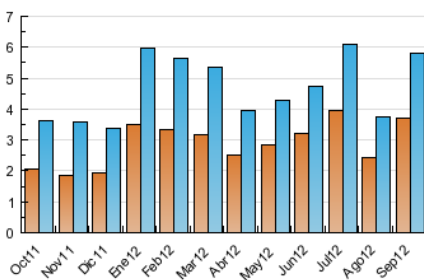


Páginas (x 1000)

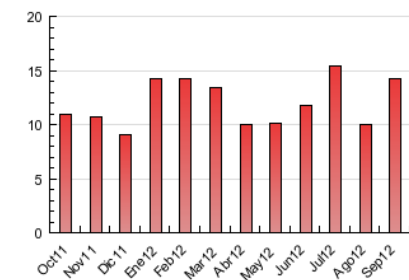


4.3 Por meses

N. únicos / Visitas (x 1000)



Páginas (x 1000)





INFORMACION Y CONTROL DE PUBLICACIONES, S.A.

Serrano, 21 - 6 planta - Tel. 91 435 00 32 Fax 91 435 96 05 - 28001 MADRID
Entença, 218 Entr. 7 - Tel 93 439 24 18 Fax 93 419 25 34 - 08029 BARCELONA

Anexo - Tráfico Nacional

Título: MOLLETAMA.CAT
URL Primaria: http://www.molletama.cat
Editor: Bonet y Grau Publicitat, S.L.
Domicilio: C/Gaietà Ventalló, 1 1º
Ciudad: 08100 MOLLET DEL VALLES
Teléfono: 93 570 74 74
Fax:
E-mail:
Clasificación: Noticias e Información
Sub-Clasificación: Noticias globales y actualidad



1. Cifras totales y promedios (Nacional)

MES - AÑO	NAVEGADORES UNICOS	VISITAS	PAGINAS
Septiembre - 2012	3.300	5.323	13.545
PROMEDIO DIARIO	158	177	452
PROMEDIO LUNES-VIERNES	197	222	559
PROMEDIO SABADO-DOMINGO	81	89	236
PAGINAS / VISITAS	2,54		
DURACION MEDIA VISITAS	0:03:28		
DURACION MEDIA PAGINAS	0:01:23		

2. Secciones (Nacional)

	PAGINAS	%
HOME	4.776	35.26 %
RESTO	8.769	64.74 %

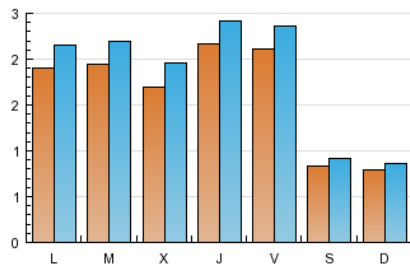
3. Por día del mes (Nacional)

Día	N. únicos	Visitas	Páginas	Día	N. únicos	Visitas	Páginas	Día	N. únicos	Visitas	Páginas
1	78	84	260	11	92	100	256	21	215	241	551
2	71	80	153	12	134	159	424	22	87	99	346
3	170	188	527	13	197	219	581	23	108	117	271
4	156	180	551	14	261	291	687	24	272	305	674
5	145	158	441	15	87	103	454	25	330	364	854
6	198	223	657	16	69	75	205	26	203	245	551
7	195	213	519	17	163	183	511	27	239	267	578
8	68	70	120	18	203	233	596	28	174	199	511
9	64	67	153	19	198	221	597	29	97	106	210
10	153	184	520	20	232	259	601	30	85	90	186

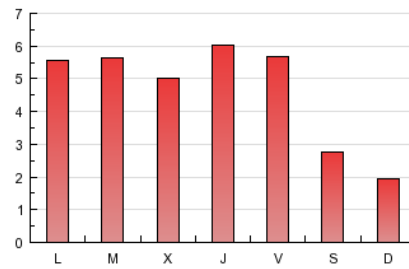
4. Gráficas (Nacional)

4.1 Por día de la semana (promedio)

N. únicos / Visitas (x 100)

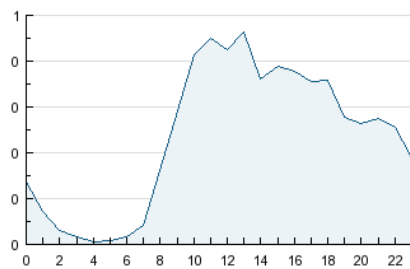


Páginas (x 100)

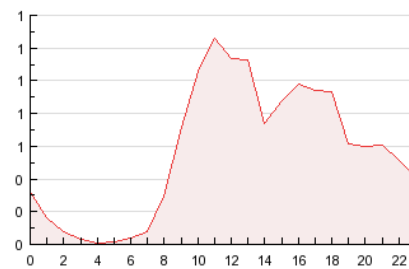


4.2 Por franja horaria (promedio)

Visitas (x 1000)

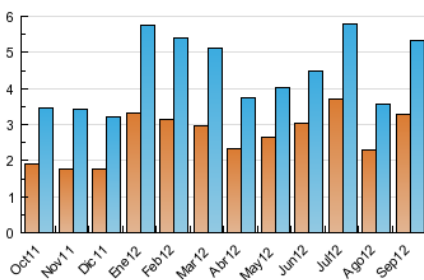


Páginas (x 1000)

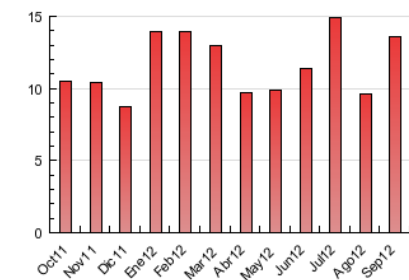


4.3 Por meses

N. únicos / Visitas (x 1000)



Páginas (x 1000)



5. Observaciones

Este Medio Electrónico de Comunicación ha sido medido por la herramienta Site Census de Nielsen Online que ha obtenido la calificación de *** (3 estrellas) en la homologación de OJDInteractiva

6. Definiciones básicas (Para más información ver Normas Técnicas para el Control de los Medios Electrónicos de Comunicación)

Página Vista:

Conjunto de ficheros enviado a un usuario como resultado de una petición del mismo recibida por el servidor. Cuando la página está formada por varios marcos (frames), el conjunto de los mismos tendrá, a efectos de cómputo, la consideración de una página unitaria.

Visita:

Una secuencia ininterrumpida de páginas servidas a un usuario válido. Si dicho usuario no realiza peticiones de páginas en un periodo de tiempo (30 min) la siguiente petición constituirá el inicio de una nueva visita.

Navegador Único:

Total de combinaciones únicas de una dirección IP y un identificador adicional. Los medios pueden utilizar cookies o el Identificador de Alta de registro.

Duración Página Vista:

Tiempo acumulado en segundos de todas las páginas vistas (en visitas de dos o más páginas vistas), dividido por el número total de páginas vistas.

Duración Visita:

Tiempo en segundos de todas las visitas de dos o más páginas vistas, dividido por el número total de dos o más páginas vistas.

Tráfico nacional:

Audiencia/difusión correspondiente a España medida en base a los datos de las direcciones IP registradas por el sistema de medición.

7. Opinión

De OJDinteractiva, la división de INFORMACIÓN Y CONTROL DE PUBLICACIONES S.A.:

Hemos examinado la información facilitada por el editor del medio electrónico para el periodo que comprende la presente certificación. Nuestro examen se ha realizado de acuerdo con las normas y procedimientos establecidos en las Normas Técnicas para el Control de los Medios Electrónicos de Comunicación.

En nuestra opinión, la presente acta presenta razonablemente la difusión/audiencia registrada por este medio electrónico.

ADVERTENCIA:

El trabajo de OJDinteractiva, la división de INFORMACIÓN Y CONTROL DE PUBLICACIONES S.A (INTROL) se limita a la realización de pruebas para la revisión de los datos de recuento suministrados por el editor con la finalidad de expresar una opinión sobre la razonabilidad de dichos datos de acuerdo con las Normas Técnicas para el control de los MEC.

Por tanto, INTROL no acepta responsabilidad alguna por las inexactitudes o errores que puedan existir en los datos de recuento. Tampoco acepta ninguna responsabilidad por la falsedad en los datos de recuento recibidos del editor, ni por otros datos de medición que no están incluidos en el análisis.