



## INFORMACION Y CONTROL DE PUBLICACIONES, S.A.

Serrano, 21 - 6 planta - Tel. 91 435 00 32 Fax 91 435 96 05 - 28001 MADRID  
Entença, 218 Entr. 7 - Tel 93 439 24 18 Fax 93 419 25 34 - 08029 BARCELONA

**Título:** MOLLETAMA.CAT  
**URL Primaria:** http://molletama.cat  
**Editor:** Bonet y Grau Publicitat, S.L.  
**Domicilio:** C/Gaietà Ventalló, 1 1º  
**Ciudad:** 08100 MOLLET DEL VALLES  
**Teléfono:** 93 570 74 74  
**Fax:**  
**E-mail:**  
**Clasificación:** Noticias e Información  
**Sub-Clasificación:** Noticias globales y actualidad



### 1. Cifras totales y promedios (Nacional e Internacional)

MES - AÑO	NAVEGADORES UNICOS	VISITAS	PAGINAS
Mayo - 2013	3.703	5.902	11.459
<b>PROMEDIO DIARIO</b>	<b>171</b>	<b>190</b>	<b>370</b>
<b>PROMEDIO LUNES-VIERNES</b>	<b>202</b>	<b>227</b>	<b>439</b>
<b>PROMEDIO SABADO-DOMINGO</b>	<b>81</b>	<b>87</b>	<b>170</b>
<b>PAGINAS / VISITAS</b>	<b>1,94</b>		
<b>DURACION MEDIA VISITAS</b>	<b>0:01:42</b>		
<b>DURACION MEDIA PAGINAS</b>	<b>0:00:53</b>		

### 2. Secciones (Nacional e Internacional)

	PAGINAS	%
<b>HOME</b>	3.515	30.67 %
<b>RESTO</b>	7.944	69.33 %

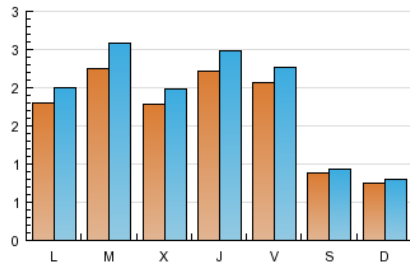
### 3. Por día del mes (Nacional e Internacional)

Día	N. únicos	Visitas	Páginas	Día	N. únicos	Visitas	Páginas	Día	N. únicos	Visitas	Páginas
1	61	70	156	11	81	85	158	21	160	180	328
2	285	333	633	12	74	81	155	22	182	200	347
3	221	241	485	13	211	237	463	23	184	202	400
4	90	95	181	14	242	277	487	24	237	258	465
5	77	82	175	15	209	232	401	25	102	107	188
6	208	228	528	16	166	195	398	26	66	71	144
7	226	270	555	17	163	177	343	27	125	141	311
8	160	180	391	18	77	84	184	28	273	310	536
9	195	219	412	19	82	87	178	29	276	310	588
10	207	231	395	20	176	194	415	30	277	298	569
								31	202	227	490

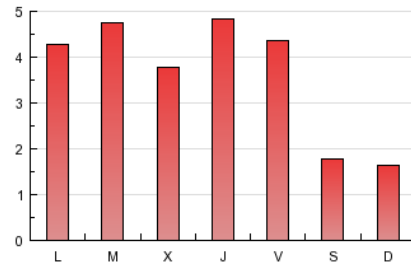
4. Gráficas (Nacional e Internacional)

4.1 Por día de la semana (promedio)

N. únicos / Visitas (x 100)

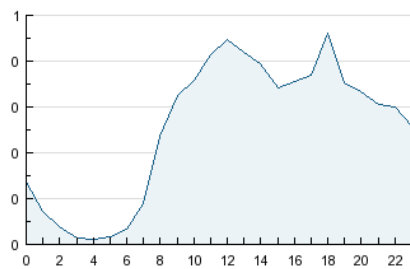


Páginas (x 100)

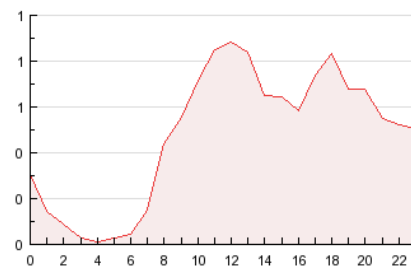


4.2 Por franja horaria (promedio)

Visitas (x 1000)

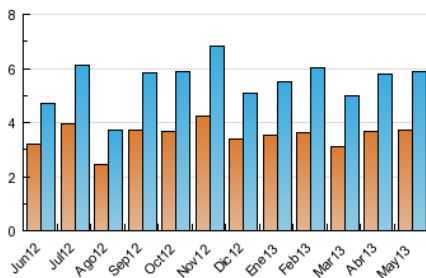


Páginas (x 1000)

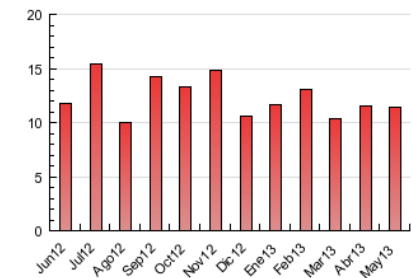


4.3 Por meses

N. únicos / Visitas (x 1000)



Páginas (x 1000)





## INFORMACION Y CONTROL DE PUBLICACIONES, S.A.

Serrano, 21 - 6 planta - Tel. 91 435 00 32 Fax 91 435 96 05 - 28001 MADRID  
 Entença, 218 Entr. 7 - Tel 93 439 24 18 Fax 93 419 25 34 - 08029 BARCELONA

### Anexo - Tráfico Nacional

**Título:** MOLLETAMA.CAT  
**URL Primaria:** http://molletama.cat  
**Editor:** Bonet y Grau Publicitat, S.L.  
**Domicilio:** C/Gaietà Ventalló, 1 1º  
**Ciudad:** 08100 MOLLET DEL VALLES  
**Teléfono:** 93 570 74 74  
**Fax:**  
**E-mail:**  
**Clasificación:** Noticias e Información  
**Sub-Clasificación:** Noticias globales y actualidad



#### 1. Cifras totales y promedios (Nacional)

MES - AÑO	NAVEGADORES UNICOS	VISITAS	PAGINAS
Mayo - 2013	3.343	5.489	10.918
<b>PROMEDIO DIARIO</b>	<b>158</b>	<b>177</b>	<b>352</b>
<b>PROMEDIO LUNES-VIERNES</b>	<b>186</b>	<b>211</b>	<b>418</b>
<b>PROMEDIO SABADO-DOMINGO</b>	<b>75</b>	<b>81</b>	<b>164</b>
<b>PAGINAS / VISITAS</b>	<b>1,99</b>		
<b>DURACION MEDIA VISITAS</b>	<b>0:01:45</b>		
<b>DURACION MEDIA PAGINAS</b>	<b>0:00:53</b>		

#### 2. Secciones (Nacional)

	PAGINAS	%
<b>HOME</b>	3.422	31.34 %
<b>RESTO</b>	7.496	68.66 %

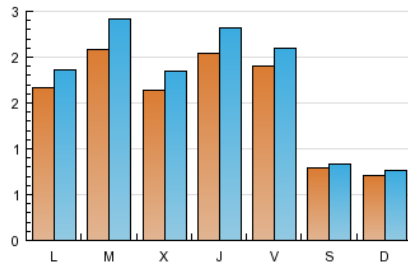
#### 3. Por día del mes (Nacional)

Día	N. únicos	Visitas	Páginas	Día	N. únicos	Visitas	Páginas	Día	N. únicos	Visitas	Páginas
1	60	69	155	11	76	80	152	21	150	170	313
2	263	311	592	12	64	71	145	22	171	189	335
3	198	217	458	13	199	225	451	23	171	189	387
4	87	92	178	14	231	266	472	24	222	244	451
5	76	81	174	15	195	218	383	25	77	82	162
6	188	208	501	16	161	190	387	26	66	71	144
7	207	249	510	17	151	164	322	27	113	129	296
8	147	167	366	18	76	83	183	28	242	279	497
9	181	205	391	19	79	84	175	29	249	283	560
10	194	218	376	20	162	180	401	30	246	267	536
								31	183	208	465

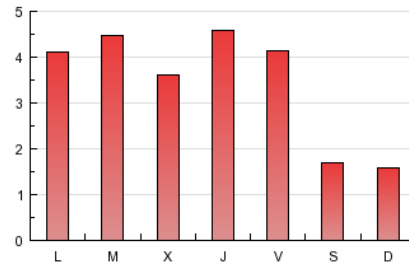
4. Gráficas (Nacional)

4.1 Por día de la semana (promedio)

N. únicos / Visitas (x 100)

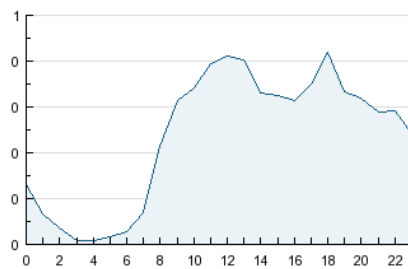


Páginas (x 100)

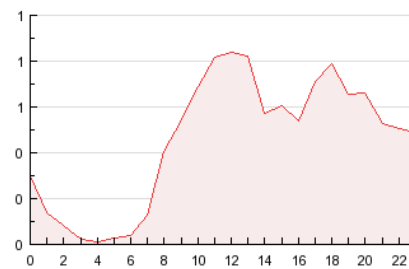


4.2 Por franja horaria (promedio)

Visitas (x 1000)

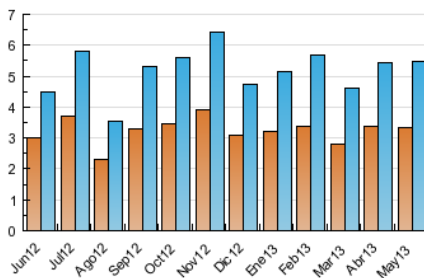


Páginas (x 1000)

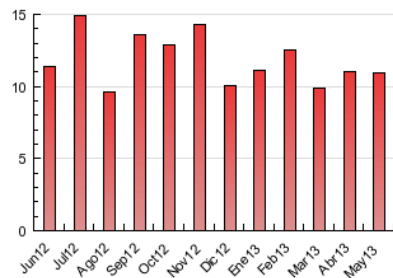


4.3 Por meses

N. únicos / Visitas (x 1000)



Páginas (x 1000)



## 5. Observaciones

Este Medio Electrónico de Comunicación ha sido medido por la herramienta Site Census de Nielsen que ha obtenido la calificación de \*\*\* (3 estrellas) en la homologación de OJDInteractiva

## 6. Definiciones básicas (Para más información ver Normas Técnicas para el Control de los Medios Electrónicos de Comunicación)

### Página Vista:

Conjunto de ficheros enviado a un usuario como resultado de una petición del mismo recibida por el servidor. Cuando la página está formada por varios marcos (frames), el conjunto de los mismos tendrá, a efectos de cómputo, la consideración de una página unitaria.

### Visita:

Una secuencia ininterrumpida de páginas servidas a un usuario válido. Si dicho usuario no realiza peticiones de páginas en un periodo de tiempo (30 min) la siguiente petición constituirá el inicio de una nueva visita.

### Navegador Único:

Total de combinaciones únicas de una dirección IP y un identificador adicional. Los medios pueden utilizar cookies o el Identificador de Alta de registro.

### Duración Página Vista:

Tiempo acumulado en segundos de todas las páginas vistas (en visitas de dos o más páginas vistas), dividido por el número total de páginas vistas.

### Duración Visita:

Tiempo en segundos de todas las visitas de dos o más páginas vistas, dividido por el número total de visitas de dos o más páginas vistas.

### Tráfico nacional:

Audiencia/difusión correspondiente a España medida en base a los datos de las direcciones IP registradas por el sistema de medición.

## 7. Opinión

De OJDinteractiva, la división de INFORMACIÓN Y CONTROL DE PUBLICACIONES S.A.:

Hemos examinado la información facilitada por el editor del medio electrónico para el periodo que comprende la presente certificación. Nuestro examen se ha realizado de acuerdo con las normas y procedimientos establecidos en las Normas Técnicas para el Control de los Medios Electrónicos de Comunicación.

En nuestra opinión, la presente acta presenta razonablemente la difusión/audiencia registrada por este medio electrónico.

### ADVERTENCIA:

El trabajo de OJDinteractiva, la división de INFORMACIÓN Y CONTROL DE PUBLICACIONES S.A (INTROL) se limita a la realización de pruebas para la revisión de los datos de recuento suministrados por el editor con la finalidad de expresar una opinión sobre la razonabilidad de dichos datos de acuerdo con las Normas Técnicas para el control de los MEC.

Por tanto, INTROL no acepta responsabilidad alguna por las inexactitudes o errores que puedan existir en los datos de recuento. Tampoco acepta ninguna responsabilidad por la falsedad en los datos de recuento recibidos del editor, ni por otros datos de medición que no están incluidos en el análisis.