



INFORMACION Y CONTROL DE PUBLICACIONES, S.A.

Serrano, 21 - 6 planta - Tel. 91 435 00 32 Fax 91 435 96 05 - 28001 MADRID
Entença, 218 Entr. 7 - Tel 93 439 24 18 Fax 93 419 25 34 - 08029 BARCELONA

Título: MOLLETAMA.CAT
URL Primaria: http://molletama.cat
Editor: Bonet y Grau Publicitat, S.L.
Domicilio: C/Gaietà Ventalló, 1 1º
Ciudad: 08100 MOLLET DEL VALLES
Teléfono: 93 570 74 74
Fax:
E-mail:
Clasificación: Noticias e Información
Sub-Clasificación: Noticias globales y actualidad



1. Cifras totales y promedios (Nacional e Internacional)

MES - AÑO	NAVEGADORES UNICOS	VISITAS	PAGINAS
Abril - 2013	3.680	5.802	11.553
PROMEDIO DIARIO	174	193	385
PROMEDIO LUNES-VIERNES	204	229	457
PROMEDIO SABADO-DOMINGO	90	96	188
PAGINAS / VISITAS	1,99		
DURACION MEDIA VISITAS	0:01:50		
DURACION MEDIA PAGINAS	0:00:56		

2. Secciones (Nacional e Internacional)

	PAGINAS	%
HOME	3.300	28.56 %
RESTO	8.253	71.44 %

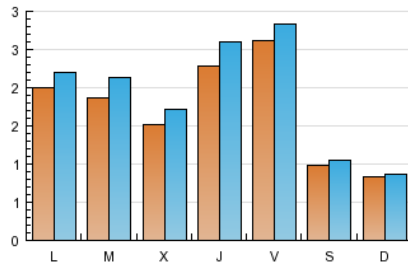
3. Por día del mes (Nacional e Internacional)

Día	N. únicos	Visitas	Páginas	Día	N. únicos	Visitas	Páginas	Día	N. únicos	Visitas	Páginas
1	98	107	231	11	167	188	329	21	85	90	145
2	195	227	439	12	172	190	480	22	320	344	650
3	157	187	361	13	94	97	173	23	154	173	355
4	213	246	481	14	73	77	119	24	120	139	255
5	235	257	517	15	154	170	356	25	209	249	558
6	105	108	234	16	271	319	635	26	286	319	716
7	75	76	182	17	179	201	365	27	115	131	269
8	196	225	534	18	325	357	661	28	97	103	175
9	152	165	331	19	353	370	642	29	231	255	495
10	146	160	294	20	77	84	208	30	164	188	363

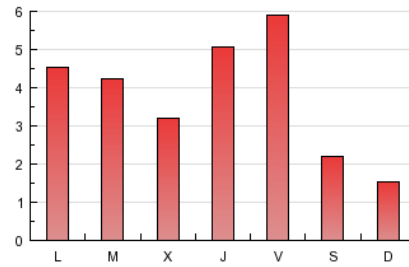
4. Gráficas (Nacional e Internacional)

4.1 Por día de la semana (promedio)

N. únicos / Visitas (x 100)

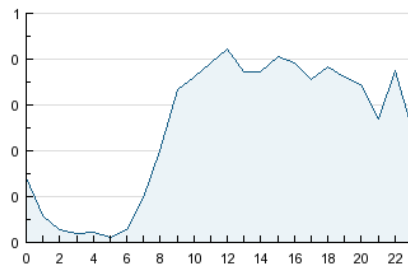


Páginas (x 100)

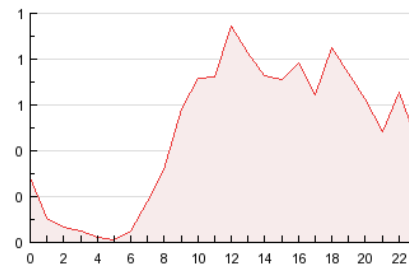


4.2 Por franja horaria (promedio)

Visitas (x 1000)

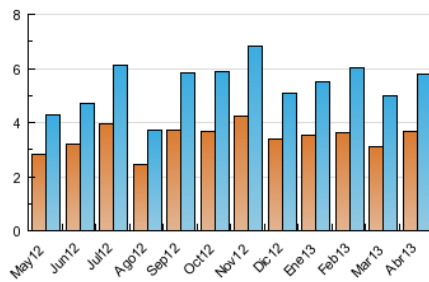


Páginas (x 1000)

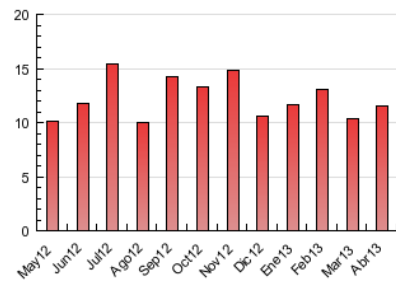


4.3 Por meses

N. únicos / Visitas (x 1000)



Páginas (x 1000)





INFORMACION Y CONTROL DE PUBLICACIONES, S.A.

Serrano, 21 - 6 planta - Tel. 91 435 00 32 Fax 91 435 96 05 - 28001 MADRID
Entença, 218 Entr. 7 - Tel 93 439 24 18 Fax 93 419 25 34 - 08029 BARCELONA

Anexo - Tráfico Nacional

Título: MOLLETAMA.CAT
URL Primaria: http://molletama.cat
Editor: Bonet y Grau Publicitat, S.L.
Domicilio: C/Gaietà Ventalló, 1 1º
Ciudad: 08100 MOLLET DEL VALLES
Teléfono: 93 570 74 74
Fax:
E-mail:
Clasificación: Noticias e Información
Sub-Clasificación: Noticias globales y actualidad



1. Cifras totales y promedios (Nacional)

MES - AÑO	NAVEGADORES UNICOS	VISITAS	PAGINAS
Abril - 2013	3.375	5.434	11.025
PROMEDIO DIARIO	162	181	368
PROMEDIO LUNES-VIERNES	190	215	437
PROMEDIO SABADO-DOMINGO	84	89	176
PAGINAS / VISITAS	2,03		
DURACION MEDIA VISITAS	0:01:53		
DURACION MEDIA PAGINAS	0:00:56		

2. Secciones (Nacional)

	PAGINAS	%
HOME	3.193	28.96 %
RESTO	7.832	71.04 %

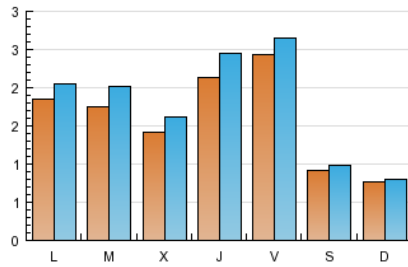
3. Por día del mes (Nacional)

Día	N. únicos	Visitas	Páginas	Día	N. únicos	Visitas	Páginas	Día	N. únicos	Visitas	Páginas
1	95	104	228	11	155	176	313	21	84	89	143
2	178	208	413	12	166	184	473	22	304	327	626
3	149	179	353	13	78	81	157	23	148	167	349
4	194	228	462	14	67	71	108	24	117	136	251
5	209	232	480	15	143	159	340	25	202	242	546
6	102	105	230	16	250	298	610	26	256	287	664
7	69	70	176	17	170	192	351	27	110	126	264
8	186	216	521	18	303	334	625	28	85	91	163
9	148	161	327	19	340	357	624	29	195	219	453
10	127	141	270	20	73	80	168	30	152	174	337

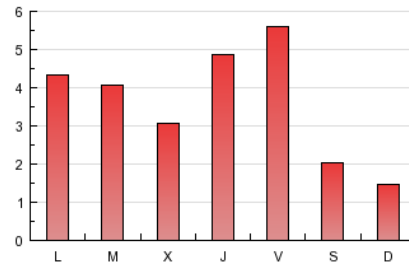
4. Gráficas (Nacional)

4.1 Por día de la semana (promedio)

N. únicos / Visitas (x 100)

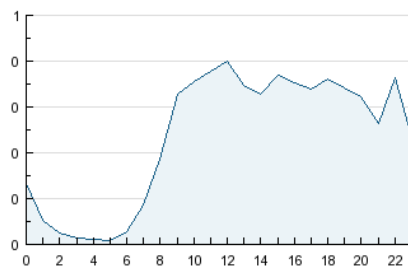


Páginas (x 100)

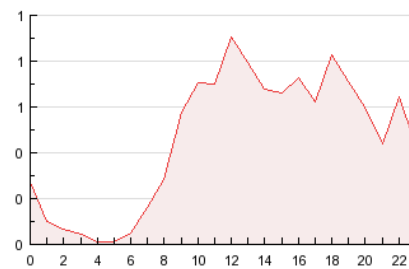


4.2 Por franja horaria (promedio)

Visitas (x 1000)

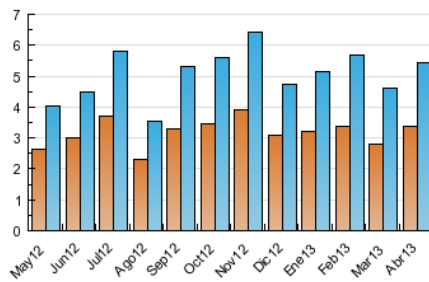


Páginas (x 1000)

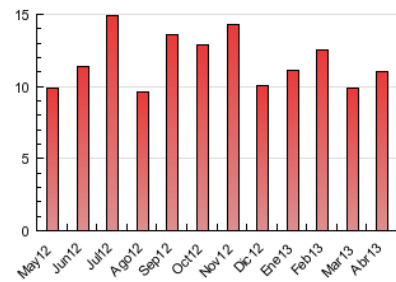


4.3 Por meses

N. únicos / Visitas (x 1000)



Páginas (x 1000)



5. Observaciones

Este Medio Electrónico de Comunicación ha sido medido por la herramienta Site Census de Nielsen que ha obtenido la calificación de *** (3 estrellas) en la homologación de OJDInteractiva

6. Definiciones básicas (Para más información ver Normas Técnicas para el Control de los Medios Electrónicos de Comunicación)

Página Vista:

Conjunto de ficheros enviado a un usuario como resultado de una petición del mismo recibida por el servidor. Cuando la página está formada por varios marcos (frames), el conjunto de los mismos tendrá, a efectos de cómputo, la consideración de una página unitaria.

Visita:

Una secuencia ininterrumpida de páginas servidas a un usuario válido. Si dicho usuario no realiza peticiones de páginas en un periodo de tiempo (30 min) la siguiente petición constituirá el inicio de una nueva visita.

Navegador Único:

Total de combinaciones únicas de una dirección IP y un identificador adicional. Los medios pueden utilizar cookies o el Identificador de Alta de registro.

Duración Página Vista:

Tiempo acumulado en segundos de todas las páginas vistas (en visitas de dos o más páginas vistas), dividido por el número total de páginas vistas.

Duración Visita:

Tiempo en segundos de todas las visitas de dos o más páginas vistas, dividido por el número total de visitas de dos o más páginas vistas.

Tráfico nacional:

Audiencia/difusión correspondiente a España medida en base a los datos de las direcciones IP registradas por el sistema de medición.

7. Opinión

De OJDinteractiva, la división de INFORMACIÓN Y CONTROL DE PUBLICACIONES S.A.:

Hemos examinado la información facilitada por el editor del medio electrónico para el periodo que comprende la presente certificación. Nuestro examen se ha realizado de acuerdo con las normas y procedimientos establecidos en las Normas Técnicas para el Control de los Medios Electrónicos de Comunicación.

En nuestra opinión, la presente acta presenta razonablemente la difusión/audiencia registrada por este medio electrónico.

ADVERTENCIA:

El trabajo de OJDinteractiva, la división de INFORMACIÓN Y CONTROL DE PUBLICACIONES S.A (INTROL) se limita a la realización de pruebas para la revisión de los datos de recuento suministrados por el editor con la finalidad de expresar una opinión sobre la razonabilidad de dichos datos de acuerdo con las Normas Técnicas para el control de los MEC.

Por tanto, INTROL no acepta responsabilidad alguna por las inexactitudes o errores que puedan existir en los datos de recuento. Tampoco acepta ninguna responsabilidad por la falsedad en los datos de recuento recibidos del editor, ni por otros datos de medición que no están incluidos en el análisis.