



INFORMACION Y CONTROL DE PUBLICACIONES, S.A.

Serrano, 21 - 6 planta - Tel. 91 435 00 32 Fax 91 435 96 05 - 28001 MADRID
Entença, 218 Entr. 7 - Tel 93 439 24 18 Fax 93 419 25 34 - 08029 BARCELONA

Título: MOLLETAMA.CAT
URL Primaria: http://www.molletama.cat
Editor: Bonet y Grau Publicitat, S.L.
Domicilio: C/Gaietà Ventalló, 1 1º
Ciudad: 08100 MOLLET DEL VALLES
Teléfono: 93 570 74 74
Fax:
E-mail:
Clasificación: Noticias e Información
Sub-Clasificación: Noticias globales y actualidad



1. Cifras totales y promedios (Nacional e Internacional)

MES - AÑO	NAVEGADORES UNICOS	VISITAS	PAGINAS
Enero - 2013	3.520	5.513	11.672
PROMEDIO DIARIO	162	178	377
PROMEDIO LUNES-VIERNES	185	205	430
PROMEDIO SABADO-DOMINGO	93	100	223
PAGINAS / VISITAS	2,12		
DURACION MEDIA VISITAS	0:02:16		
DURACION MEDIA PAGINAS	0:01:03		

2. Secciones (Nacional e Internacional)

	PAGINAS	%
HOME	3.498	29.97 %
RESTO	8.174	70.03 %

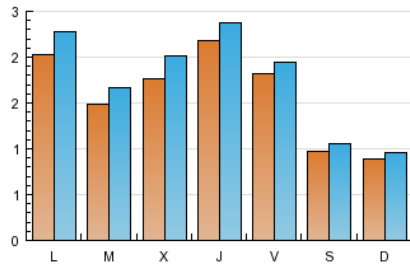
3. Por día del mes (Nacional e Internacional)

Día	N. únicos	Visitas	Páginas	Día	N. únicos	Visitas	Páginas	Día	N. únicos	Visitas	Páginas
1	92	104	219	11	214	230	594	21	211	236	444
2	183	212	460	12	108	122	205	22	181	195	368
3	207	239	518	13	91	97	300	23	176	199	352
4	145	153	363	14	233	252	531	24	191	202	411
5	122	133	296	15	125	144	279	25	208	227	435
6	75	85	145	16	145	173	377	26	79	81	189
7	167	195	397	17	233	249	496	27	93	98	252
8	197	220	361	18	162	171	391	28	203	228	523
9	182	198	409	19	80	82	207	29	149	166	500
10	257	278	636	20	97	104	190	30	198	225	439
								31	204	215	385

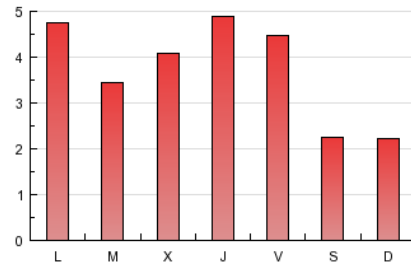
4. Gráficas (Nacional e Internacional)

4.1 Por día de la semana (promedio)

N. únicos / Visitas (x 100)

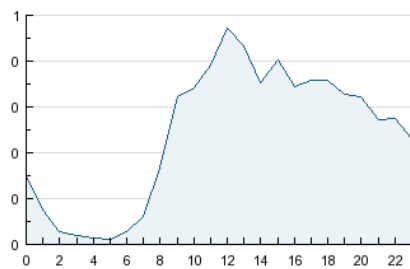


Páginas (x 100)

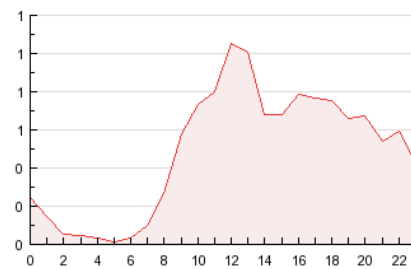


4.2 Por franja horaria (promedio)

Visitas (x 1000)

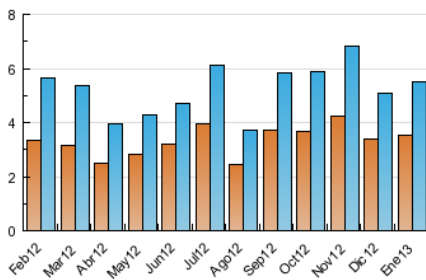


Páginas (x 1000)

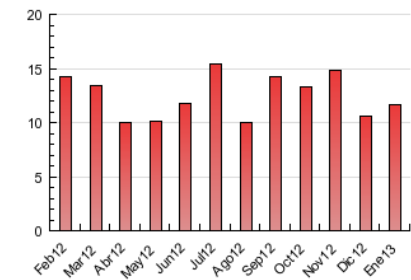


4.3 Por meses

N. únicos / Visitas (x 1000)



Páginas (x 1000)





INFORMACION Y CONTROL DE PUBLICACIONES, S.A.

Serrano, 21 - 6 planta - Tel. 91 435 00 32 Fax 91 435 96 05 - 28001 MADRID
Entença, 218 Entr. 7 - Tel 93 439 24 18 Fax 93 419 25 34 - 08029 BARCELONA

Anexo - Tráfico Nacional

Título: MOLLETAMA.CAT
URL Primaria: http://www.molletama.cat
Editor: Bonet y Grau Publicitat, S.L.
Domicilio: C/Gaietà Ventalló, 1 1º
Ciudad: 08100 MOLLET DEL VALLES
Teléfono: 93 570 74 74
Fax:
E-mail:
Clasificación: Noticias e Información
Sub-Clasificación: Noticias globales y actualidad



1. Cifras totales y promedios (Nacional)

MES - AÑO	NAVEGADORES UNICOS	VISITAS	PAGINAS
Enero - 2013	3.231	5.164	11.094
PROMEDIO DIARIO	151	167	358
PROMEDIO LUNES-VIERNES	172	191	407
PROMEDIO SABADO-DOMINGO	89	96	217
PAGINAS / VISITAS	2,15		
DURACION MEDIA VISITAS	0:02:20		
DURACION MEDIA PAGINAS	0:01:05		

2. Secciones (Nacional)

	PAGINAS	%
HOME	3.386	30.52 %
RESTO	7.708	69.48 %

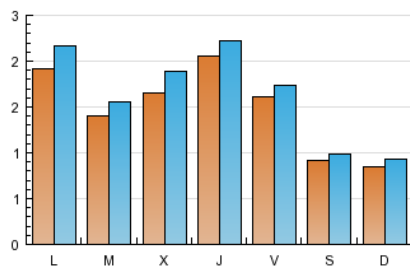
3. Por día del mes (Nacional)

Día	N. únicos	Visitas	Páginas	Día	N. únicos	Visitas	Páginas	Día	N. únicos	Visitas	Páginas
1	87	99	214	11	187	202	480	21	201	226	431
2	172	200	446	12	102	116	196	22	168	182	354
3	192	222	497	13	87	93	293	23	166	189	339
4	137	146	346	14	215	234	499	24	180	191	381
5	117	129	290	15	122	140	273	25	178	196	396
6	71	82	140	16	137	164	368	26	74	75	183
7	163	190	388	17	219	236	478	27	90	96	248
8	182	204	344	18	142	152	365	28	190	215	504
9	164	180	383	19	75	77	202	29	141	155	489
10	234	254	583	20	93	100	183	30	185	211	425
								31	198	208	376

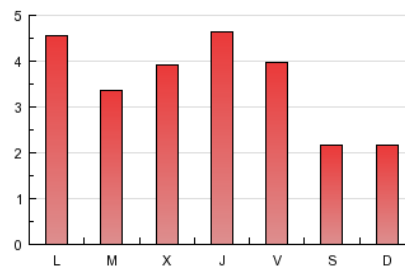
4. Gráficas (Nacional)

4.1 Por día de la semana (promedio)

N. únicos / Visitas (x 100)

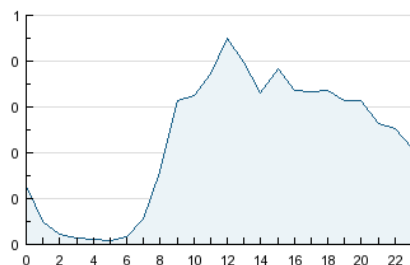


Páginas (x 100)

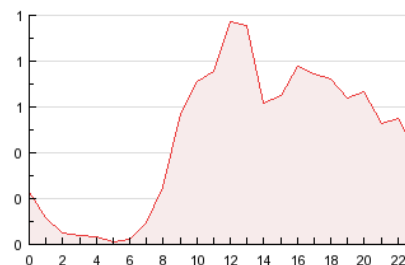


4.2 Por franja horaria (promedio)

Visitas (x 1000)

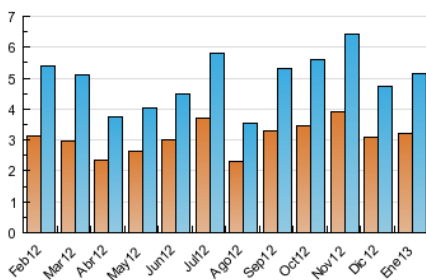


Páginas (x 1000)

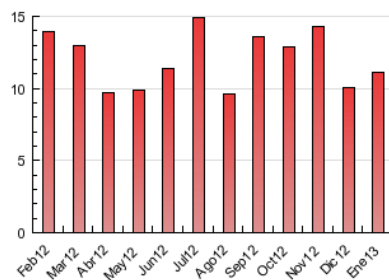


4.3 Por meses

N. únicos / Visitas (x 1000)



Páginas (x 1000)



5. Observaciones

Este Medio Electrónico de Comunicación ha sido medido por la herramienta Site Census de Nielsen-SC que ha obtenido la calificación de *** (3 estrellas) en la homologación de OJDInteractiva

6. Definiciones básicas (Para más información ver Normas Técnicas para el Control de los Medios Electrónicos de Comunicación)

Página Vista:

Conjunto de ficheros enviado a un usuario como resultado de una petición del mismo recibida por el servidor. Cuando la página está formada por varios marcos (frames), el conjunto de los mismos tendrá, a efectos de cómputo, la consideración de una página unitaria.

Visita:

Una secuencia ininterrumpida de páginas servidas a un usuario válido. Si dicho usuario no realiza peticiones de páginas en un periodo de tiempo (30 min) la siguiente petición constituirá el inicio de una nueva visita.

Navegador Único:

Total de combinaciones únicas de una dirección IP y un identificador adicional. Los medios pueden utilizar cookies o el Identificador de Alta de registro.

Duración Página Vista:

Tiempo acumulado en segundos de todas las páginas vistas (en visitas de dos o más páginas vistas), dividido por el número total de páginas vistas.

Duración Visita:

Tiempo en segundos de todas las visitas de dos o más páginas vistas, dividido por el número total de dos o más páginas vistas.

Tráfico nacional:

Audiencia/difusión correspondiente a España medida en base a los datos de las direcciones IP registradas por el sistema de medición.

7. Opinión

De OJDinteractiva, la división de INFORMACIÓN Y CONTROL DE PUBLICACIONES S.A.:

Hemos examinado la información facilitada por el editor del medio electrónico para el periodo que comprende la presente certificación. Nuestro examen se ha realizado de acuerdo con las normas y procedimientos establecidos en las Normas Técnicas para el Control de los Medios Electrónicos de Comunicación.

En nuestra opinión, la presente acta presenta razonablemente la difusión/audiencia registrada por este medio electrónico.

ADVERTENCIA:

El trabajo de OJDinteractiva, la división de INFORMACIÓN Y CONTROL DE PUBLICACIONES S.A (INTROL) se limita a la realización de pruebas para la revisión de los datos de recuento suministrados por el editor con la finalidad de expresar una opinión sobre la razonabilidad de dichos datos de acuerdo con las Normas Técnicas para el control de los MEC.

Por tanto, INTROL no acepta responsabilidad alguna por las inexactitudes o errores que puedan existir en los datos de recuento. Tampoco acepta ninguna responsabilidad por la falsedad en los datos de recuento recibidos del editor, ni por otros datos de medición que no están incluidos en el análisis.