



INFORMACION Y CONTROL DE PUBLICACIONES, S.A.

Serrano, 21 - 6 planta - Tel. 91 435 00 32 Fax 91 435 96 05 - 28001 MADRID
Entença, 218 Entr. 7 - Tel 93 439 24 18 Fax 93 419 25 34 - 08029 BARCELONA

Título: ELSETMANARI.CAT
URL Primaria: http://www.elsetmanari.cat
Editor: Espectacle i Publicitat, S.L.
Domicilio: Crta de Cardona, 62-64 1º
Ciudad: 08242 MANRESA
Teléfono: 93 872 53 53
Fax: 93 872 59 96
E-mail:
Clasificación: Noticias e Información
Sub-Clasificación: Noticias globales y actualidad



1. Cifras totales y promedios (Nacional e Internacional)

MES - AÑO	NAVEGADORES UNICOS	VISITAS	PAGINAS
Diciembre - 2012	4.114	6.936	18.224
PROMEDIO DIARIO	209	224	588
PROMEDIO LUNES-VIERNES	238	255	654
PROMEDIO SABADO-DOMINGO	149	158	450
PAGINAS / VISITAS	2,63		
DURACION MEDIA VISITAS	0:03:14		
DURACION MEDIA PAGINAS	0:01:13		

2. Secciones (Nacional e Internacional)

	PAGINAS	%
HOME	2.422	13.29 %
RESTO	15.802	86.71 %

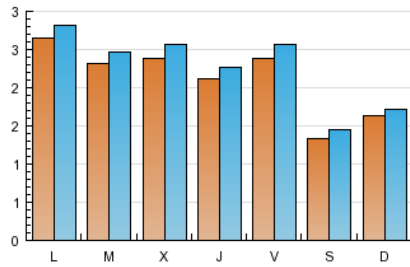
3. Por día del mes (Nacional e Internacional)

Día	N. únicos	Visitas	Páginas	Día	N. únicos	Visitas	Páginas	Día	N. únicos	Visitas	Páginas
1	145	153	438	11	255	278	596	21	224	243	513
2	179	184	290	12	308	337	890	22	118	132	394
3	318	333	831	13	290	308	815	23	118	120	205
4	267	280	649	14	330	356	869	24	153	164	555
5	215	228	651	15	168	180	603	25	101	105	370
6	136	139	431	16	161	173	373	26	137	147	414
7	156	167	706	17	346	361	894	27	171	188	1.043
8	85	96	949	18	299	326	628	28	243	262	582
9	188	197	302	19	291	311	552	29	155	162	446
10	329	355	755	20	245	270	609	30	172	186	497
								31	180	195	374

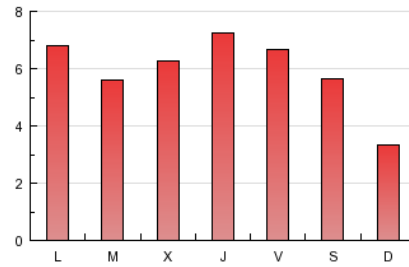
4. Gráficas (Nacional e Internacional)

4.1 Por día de la semana (promedio)

N. únicos / Visitas (x 100)

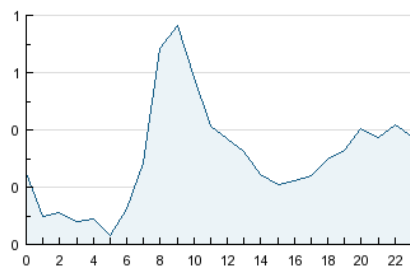


Páginas (x 100)

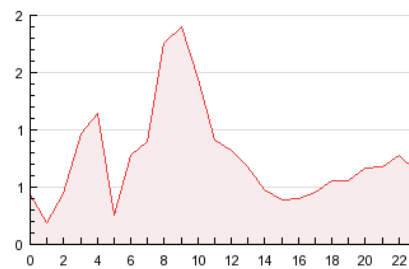


4.2 Por franja horaria (promedio)

Visitas (x 1000)

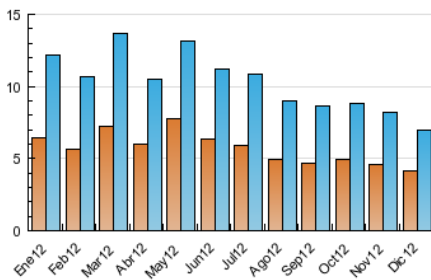


Páginas (x 1000)

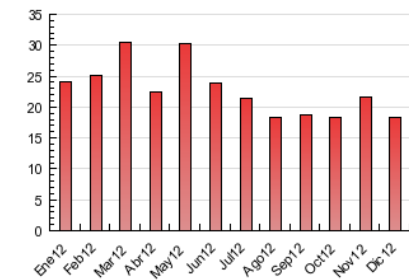


4.3 Por meses

N. únicos / Visitas (x 1000)



Páginas (x 1000)





INFORMACION Y CONTROL DE PUBLICACIONES, S.A.

Serrano, 21 - 6 planta - Tel. 91 435 00 32 Fax 91 435 96 05 - 28001 MADRID
Entença, 218 Entr. 7 - Tel 93 439 24 18 Fax 93 419 25 34 - 08029 BARCELONA

Anexo - Tráfico Nacional

Título: ELSETMANARI.CAT
URL Primaria: http://www.elsetmanari.cat
Editor: Espectacle i Publicitat, S.L.
Domicilio: Crta de Cardona, 62-64 1º
Ciudad: 08242 MANRESA
Teléfono: 93 872 53 53
Fax: 93 872 59 96
E-mail:
Clasificación: Noticias e Información
Sub-Clasificación: Noticias globales y actualidad



1. Cifras totales y promedios (Nacional)

MES - AÑO	NAVEGADORES UNICOS	VISITAS	PAGINAS
Diciembre - 2012	3.494	6.084	11.419
PROMEDIO DIARIO	184	196	368
PROMEDIO LUNES-VIERNES	210	225	432
PROMEDIO SABADO-DOMINGO	128	136	235
PAGINAS / VISITAS	1,88		
DURACION MEDIA VISITAS	0:01:50		
DURACION MEDIA PAGINAS	0:00:59		

2. Secciones (Nacional)

	PAGINAS	%
HOME	2.327	20.38 %
RESTO	9.092	79.62 %

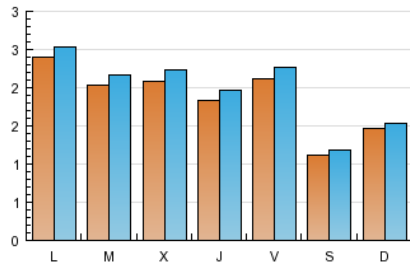
3. Por día del mes (Nacional)

Día	N. únicos	Visitas	Páginas	Día	N. únicos	Visitas	Páginas	Día	N. únicos	Visitas	Páginas
1	122	130	251	11	225	241	446	21	195	212	348
2	169	173	278	12	282	312	628	22	97	106	183
3	302	312	594	13	247	262	460	23	102	105	181
4	244	255	510	14	291	313	572	24	132	143	309
5	182	192	370	15	137	148	262	25	82	83	130
6	110	112	233	16	132	144	253	26	104	109	213
7	136	142	357	17	312	328	666	27	155	169	318
8	68	74	127	18	259	284	488	28	224	239	473
9	175	183	288	19	267	283	489	29	130	135	238
10	285	308	663	20	219	241	449	30	152	165	289
								31	167	181	353

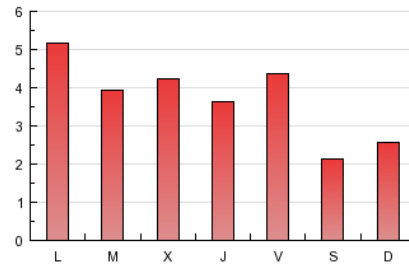
4. Gráficas (Nacional)

4.1 Por día de la semana (promedio)

N. únicos / Visitas (x 100)

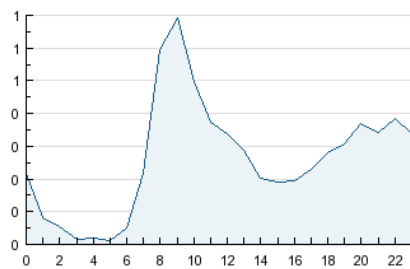


Páginas (x 100)

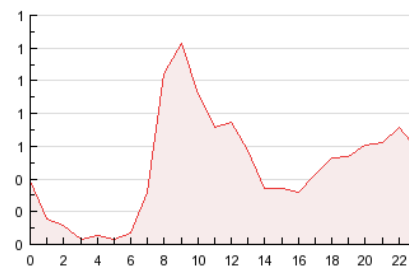


4.2 Por franja horaria (promedio)

Visitas (x 1000)

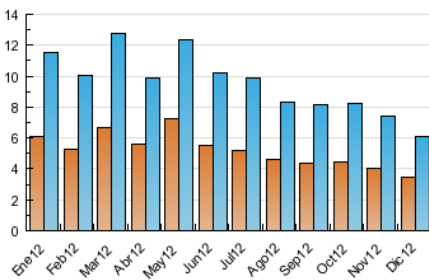


Páginas (x 1000)

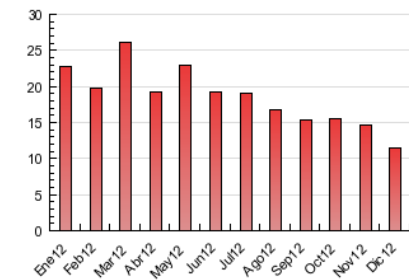


4.3 Por meses

N. únicos / Visitas (x 1000)



Páginas (x 1000)



5. Observaciones

Este Medio Electrónico de Comunicación ha sido medido por la herramienta Site Census de Nielsen Online que ha obtenido la calificación de *** (3 estrellas) en la homologación de OJDInteractiva

6. Definiciones básicas (Para más información ver Normas Técnicas para el Control de los Medios Electrónicos de Comunicación)

Página Vista:

Conjunto de ficheros enviado a un usuario como resultado de una petición del mismo recibida por el servidor. Cuando la página está formada por varios marcos (frames), el conjunto de los mismos tendrá, a efectos de cómputo, la consideración de una página unitaria.

Visita:

Una secuencia ininterrumpida de páginas servidas a un usuario válido. Si dicho usuario no realiza peticiones de páginas en un periodo de tiempo (30 min) la siguiente petición constituirá el inicio de una nueva visita.

Navegador Único:

Total de combinaciones únicas de una dirección IP y un identificador adicional. Los medios pueden utilizar cookies o el Identificador de Alta de registro.

Duración Página Vista:

Tiempo acumulado en segundos de todas las páginas vistas (en visitas de dos o más páginas vistas), dividido por el número total de páginas vistas.

Duración Visita:

Tiempo en segundos de todas las visitas de dos o más páginas vistas, dividido por el número total de dos o más páginas vistas.

Tráfico nacional:

Audiencia/difusión correspondiente a España medida en base a los datos de las direcciones IP registradas por el sistema de medición.

7. Opinión

De OJDinteractiva, la división de INFORMACIÓN Y CONTROL DE PUBLICACIONES S.A.:

Hemos examinado la información facilitada por el editor del medio electrónico para el periodo que comprende la presente certificación. Nuestro examen se ha realizado de acuerdo con las normas y procedimientos establecidos en las Normas Técnicas para el Control de los Medios Electrónicos de Comunicación.

En nuestra opinión, la presente acta presenta razonablemente la difusión/audiencia registrada por este medio electrónico.

ADVERTENCIA:

El trabajo de OJDinteractiva, la división de INFORMACIÓN Y CONTROL DE PUBLICACIONES S.A (INTROL) se limita a la realización de pruebas para la revisión de los datos de recuento suministrados por el editor con la finalidad de expresar una opinión sobre la razonabilidad de dichos datos de acuerdo con las Normas Técnicas para el control de los MEC.

Por tanto, INTROL no acepta responsabilidad alguna por las inexactitudes o errores que puedan existir en los datos de recuento. Tampoco acepta ninguna responsabilidad por la falsedad en los datos de recuento recibidos del editor, ni por otros datos de medición que no están incluidos en el análisis.