



INFORMACION Y CONTROL DE PUBLICACIONES, S.A.

Serrano, 21 - 6 planta - Tel. 91 435 00 32 Fax 91 435 96 05 - 28001 MADRID
Entença, 218 Entr. 7 - Tel 93 439 24 18 Fax 93 419 25 34 - 08029 BARCELONA

Título: ELSETMANARI.CAT
URL Primaria: http://www.elsetmanari.cat
Editor: Espectacle i Publicitat, S.L.
Domicilio: Crta de Cardona, 62-64 1º
Ciudad: 08242 MANRESA
Teléfono: 93 872 53 53
Fax: 93 872 59 96
E-mail:
Clasificación: Noticias e Información
Sub-Clasificación: Noticias globales y actualidad



1. Cifras totales y promedios (Nacional e Internacional)

MES - AÑO	NAVEGADORES UNICOS	VISITAS	PAGINAS
Noviembre - 2012	4.552	8.233	21.545
PROMEDIO DIARIO	250	274	718
PROMEDIO LUNES-VIERNES	289	317	842
PROMEDIO SABADO-DOMINGO	144	157	378
PAGINAS / VISITAS	2,62		
DURACION MEDIA VISITAS	0:03:03		
DURACION MEDIA PAGINAS	0:01:08		

2. Secciones (Nacional e Internacional)

	PAGINAS	%
HOME	3.397	15.77 %
RESTO	18.148	84.23 %

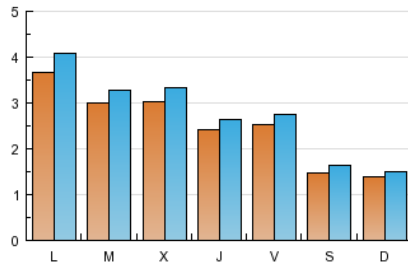
3. Por día del mes (Nacional e Internacional)

Día	N. únicos	Visitas	Páginas	Día	N. únicos	Visitas	Páginas	Día	N. únicos	Visitas	Páginas
1	138	148	380	11	149	160	253	21	266	295	622
2	180	192	552	12	462	510	1.037	22	291	317	723
3	101	112	245	13	450	490	1.928	23	288	320	779
4	144	150	261	14	238	268	495	24	152	173	650
5	286	319	1.027	15	155	168	658	25	118	125	191
6	224	248	590	16	210	228	507	26	353	392	837
7	262	280	614	17	170	190	717	27	240	263	851
8	245	265	754	18	149	167	288	28	450	493	1.102
9	285	313	736	19	363	409	971	29	386	426	972
10	165	179	418	20	283	310	822	30	301	323	1.565

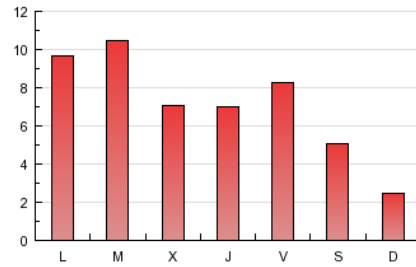
4. Gráficas (Nacional e Internacional)

4.1 Por día de la semana (promedio)

N. únicos / Visitas (x 100)

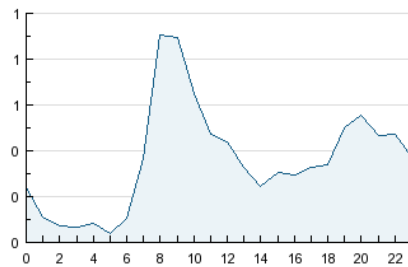


Páginas (x 100)

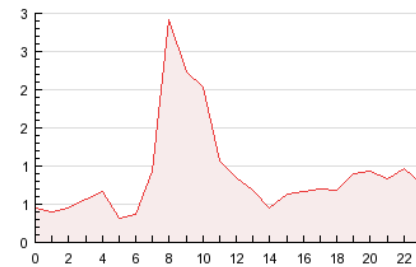


4.2 Por franja horaria (promedio)

Visitas (x 1000)

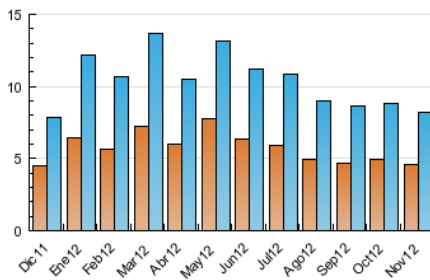


Páginas (x 1000)

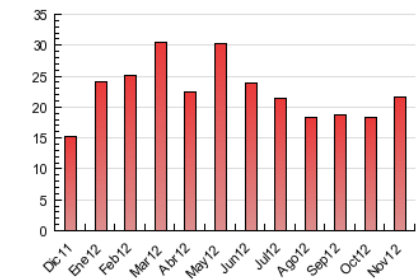


4.3 Por meses

N. únicos / Visitas (x 1000)



Páginas (x 1000)





INFORMACION Y CONTROL DE PUBLICACIONES, S.A.

Serrano, 21 - 6 planta - Tel. 91 435 00 32 Fax 91 435 96 05 - 28001 MADRID
Entença, 218 Entr. 7 - Tel 93 439 24 18 Fax 93 419 25 34 - 08029 BARCELONA

Anexo - Tráfico Nacional

Título: ELSETMANARI.CAT
URL Primaria: http://www.elsetmanari.cat
Editor: Espectacle i Publicitat, S.L.
Domicilio: Crta de Cardona, 62-64 1º
Ciudad: 08242 MANRESA
Teléfono: 93 872 53 53
Fax: 93 872 59 96
E-mail:
Clasificación: Noticias e Información
Sub-Clasificación: Noticias globales y actualidad



1. Cifras totales y promedios (Nacional)

MES - AÑO	NAVEGADORES UNICOS	VISITAS	PAGINAS
Noviembre - 2012	4.016	7.443	14.704
PROMEDIO DIARIO	226	248	490
PROMEDIO LUNES-VIERNES	263	288	577
PROMEDIO SABADO-DOMINGO	126	137	251
PAGINAS / VISITAS	1,98		
DURACION MEDIA VISITAS	0:01:50		
DURACION MEDIA PAGINAS	0:00:56		

2. Secciones (Nacional)

	PAGINAS	%
HOME	3.290	22.37 %
RESTO	11.414	77.63 %

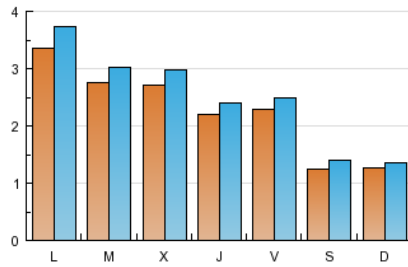
3. Por día del mes (Nacional)

Día	N. únicos	Visitas	Páginas	Día	N. únicos	Visitas	Páginas	Día	N. únicos	Visitas	Páginas
1	121	129	228	11	139	149	238	21	244	272	508
2	164	175	398	12	423	467	888	22	258	284	515
3	82	93	202	13	436	474	948	23	268	299	607
4	130	136	241	14	214	240	458	24	130	146	248
5	271	302	666	15	137	147	277	25	105	111	162
6	205	228	533	16	186	201	381	26	320	358	655
7	236	251	540	17	139	157	350	27	203	221	646
8	231	247	573	18	132	148	257	28	395	430	799
9	253	277	597	19	325	366	776	29	358	394	684
10	148	158	307	20	260	285	504	30	279	298	518

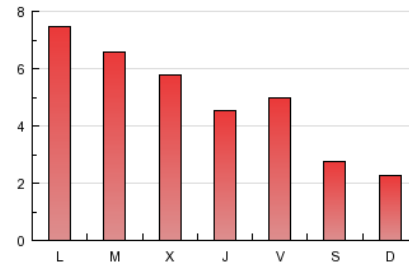
4. Gráficas (Nacional)

4.1 Por día de la semana (promedio)

N. únicos / Visitas (x 100)

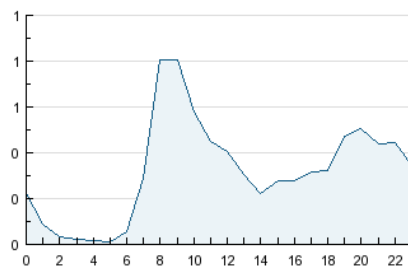


Páginas (x 100)

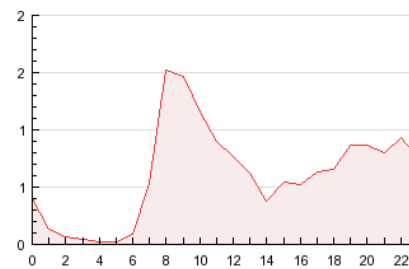


4.2 Por franja horaria (promedio)

Visitas (x 1000)

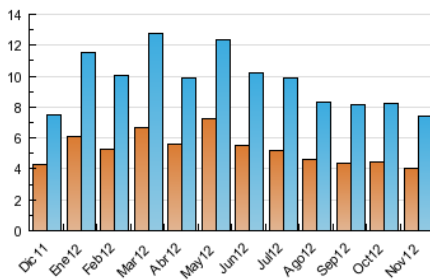


Páginas (x 1000)

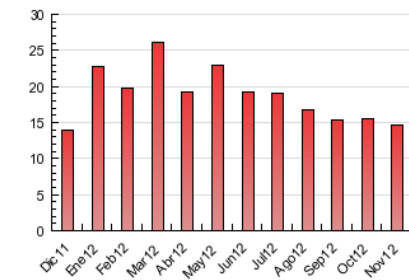


4.3 Por meses

N. únicos / Visitas (x 1000)



Páginas (x 1000)



5. Observaciones

Este Medio Electrónico de Comunicación ha sido medido por la herramienta Site Census de Nielsen Online que ha obtenido la calificación de *** (3 estrellas) en la homologación de OJDInteractiva

6. Definiciones básicas (Para más información ver Normas Técnicas para el Control de los Medios Electrónicos de Comunicación)

Página Vista:

Conjunto de ficheros enviado a un usuario como resultado de una petición del mismo recibida por el servidor. Cuando la página está formada por varios marcos (frames), el conjunto de los mismos tendrá, a efectos de cómputo, la consideración de una página unitaria.

Visita:

Una secuencia ininterrumpida de páginas servidas a un usuario válido. Si dicho usuario no realiza peticiones de páginas en un periodo de tiempo (30 min) la siguiente petición constituirá el inicio de una nueva visita.

Navegador Único:

Total de combinaciones únicas de una dirección IP y un identificador adicional. Los medios pueden utilizar cookies o el Identificador de Alta de registro.

Duración Página Vista:

Tiempo acumulado en segundos de todas las páginas vistas (en visitas de dos o más páginas vistas), dividido por el número total de páginas vistas.

Duración Visita:

Tiempo en segundos de todas las visitas de dos o más páginas vistas, dividido por el número total de dos o más páginas vistas.

Tráfico nacional:

Audiencia/difusión correspondiente a España medida en base a los datos de las direcciones IP registradas por el sistema de medición.

7. Opinión

De OJDinteractiva, la división de INFORMACIÓN Y CONTROL DE PUBLICACIONES S.A.:

Hemos examinado la información facilitada por el editor del medio electrónico para el periodo que comprende la presente certificación. Nuestro examen se ha realizado de acuerdo con las normas y procedimientos establecidos en las Normas Técnicas para el Control de los Medios Electrónicos de Comunicación.

En nuestra opinión, la presente acta presenta razonablemente la difusión/audiencia registrada por este medio electrónico.

ADVERTENCIA:

El trabajo de OJDinteractiva, la división de INFORMACIÓN Y CONTROL DE PUBLICACIONES S.A (INTROL) se limita a la realización de pruebas para la revisión de los datos de recuento suministrados por el editor con la finalidad de expresar una opinión sobre la razonabilidad de dichos datos de acuerdo con las Normas Técnicas para el control de los MEC.

Por tanto, INTROL no acepta responsabilidad alguna por las inexactitudes o errores que puedan existir en los datos de recuento. Tampoco acepta ninguna responsabilidad por la falsedad en los datos de recuento recibidos del editor, ni por otros datos de medición que no están incluidos en el análisis.