



## INFORMACION Y CONTROL DE PUBLICACIONES, S.A.

Serrano, 21 - 6 planta - Tel. 91 435 00 32 Fax 91 435 96 05 - 28001 MADRID  
Entença, 218 Entr. 7 - Tel 93 439 24 18 Fax 93 419 25 34 - 08029 BARCELONA

**Título:** ELSETMANARI.CAT  
**URL Primaria:** http://www.elsetmanari.cat  
**Editor:** Espectacle i Publicitat, S.L.  
**Domicilio:** Crta de Cardona, 62-64 1º  
**Ciudad:** 08242 MANRESA  
**Teléfono:** 93 872 53 53  
**Fax:** 93 872 59 96  
**E-mail:**  
**Clasificación:** Noticias e Información  
**Sub-Clasificación:** Noticias globales y actualidad



### 1. Cifras totales y promedios (Nacional e Internacional)

MES - AÑO	NAVEGADORES UNICOS	VISITAS	PAGINAS
Septiembre - 2012	4.676	8.635	18.704
<b>PROMEDIO DIARIO</b>	<b>264</b>	<b>288</b>	<b>623</b>
<b>PROMEDIO LUNES-VIERNES</b>	<b>319</b>	<b>347</b>	<b>744</b>
<b>PROMEDIO SABADO-DOMINGO</b>	<b>156</b>	<b>169</b>	<b>382</b>
<b>PAGINAS / VISITAS</b>	<b>2,17</b>		
<b>DURACION MEDIA VISITAS</b>	<b>0:02:15</b>		
<b>DURACION MEDIA PAGINAS</b>	<b>0:01:02</b>		

### 2. Secciones (Nacional e Internacional)

	PAGINAS	%
<b>HOME</b>	3.222	17.23 %
<b>RESTO</b>	15.482	82.77 %

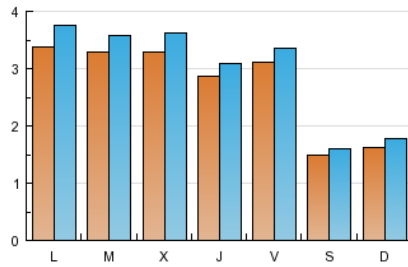
### 3. Por día del mes (Nacional e Internacional)

Día	N. únicos	Visitas	Páginas	Día	N. únicos	Visitas	Páginas	Día	N. únicos	Visitas	Páginas
1	163	173	328	11	126	136	299	21	388	419	800
2	155	168	319	12	290	326	910	22	207	223	431
3	337	385	1.156	13	238	254	517	23	170	179	301
4	380	410	730	14	256	278	448	24	400	445	1.341
5	391	428	779	15	98	101	313	25	437	472	967
6	332	361	675	16	159	183	436	26	319	349	695
7	337	359	762	17	307	333	887	27	284	302	519
8	124	138	482	18	376	409	794	28	269	284	643
9	189	207	351	19	312	347	666	29	154	169	589
10	302	336	671	20	291	313	621	30	138	148	274

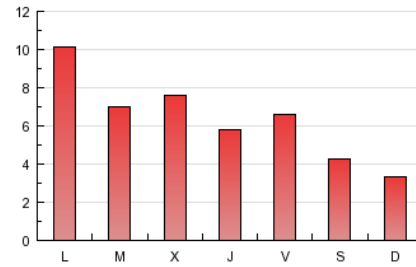
4. Gráficas (Nacional e Internacional)

4.1 Por día de la semana (promedio)

N. únicos / Visitas (x 100)

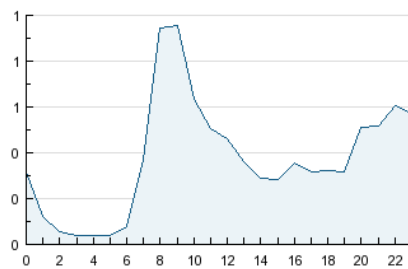


Páginas (x 100)

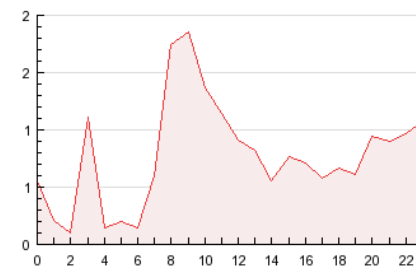


4.2 Por franja horaria (promedio)

Visitas (x 1000)

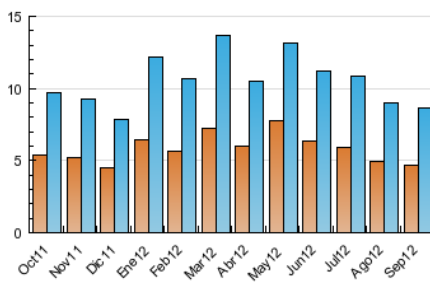


Páginas (x 1000)

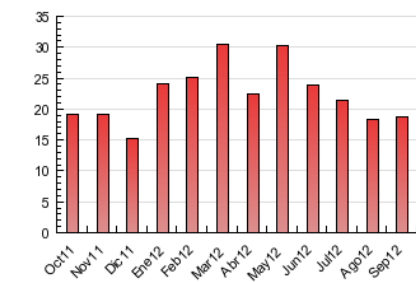


4.3 Por meses

N. únicos / Visitas (x 1000)



Páginas (x 1000)





## INFORMACION Y CONTROL DE PUBLICACIONES, S.A.

Serrano, 21 - 6 planta - Tel. 91 435 00 32 Fax 91 435 96 05 - 28001 MADRID  
Entença, 218 Entr. 7 - Tel 93 439 24 18 Fax 93 419 25 34 - 08029 BARCELONA

### Anexo - Tráfico Nacional

**Título:** ELSETMANARI.CAT  
**URL Primaria:** http://www.elsetmanari.cat  
**Editor:** Espectacle i Publicitat, S.L.  
**Domicilio:** Crta de Cardona, 62-64 1º  
**Ciudad:** 08242 MANRESA  
**Teléfono:** 93 872 53 53  
**Fax:** 93 872 59 96  
**E-mail:**  
**Clasificación:** Noticias e Información  
**Sub-Clasificación:** Noticias globales y actualidad



#### 1. Cifras totales y promedios (Nacional)

MES - AÑO	NAVEGADORES UNICOS	VISITAS	PAGINAS
Septiembre - 2012	4.389	8.155	15.399
<b>PROMEDIO DIARIO</b>	<b>249</b>	<b>272</b>	<b>513</b>
<b>PROMEDIO LUNES-VIERNES</b>	<b>302</b>	<b>330</b>	<b>623</b>
<b>PROMEDIO SABADO-DOMINGO</b>	<b>143</b>	<b>156</b>	<b>293</b>
<b>PAGINAS / VISITAS</b>	<b>1,89</b>		
<b>DURACION MEDIA VISITAS</b>	<b>0:01:48</b>		
<b>DURACION MEDIA PAGINAS</b>	<b>0:00:57</b>		

#### 2. Secciones (Nacional)

	PAGINAS	%
<b>HOME</b>	3.127	20.31 %
<b>RESTO</b>	12.272	79.69 %

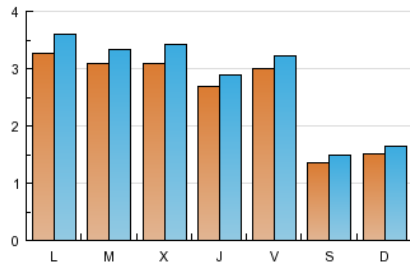
#### 3. Por día del mes (Nacional)

Día	N. únicos	Visitas	Páginas	Día	N. únicos	Visitas	Páginas	Día	N. únicos	Visitas	Páginas
1	149	158	307	11	110	117	221	21	363	394	750
2	140	153	299	12	278	308	735	22	178	194	334
3	330	379	770	13	220	235	458	23	164	172	280
4	362	391	697	14	244	266	421	24	398	441	792
5	365	401	737	15	94	96	170	25	401	434	871
6	319	348	644	16	148	171	424	26	302	332	669
7	332	354	606	17	290	310	581	27	268	286	493
8	121	137	247	18	360	393	767	28	259	273	491
9	172	189	324	19	294	326	590	29	138	153	287
10	284	314	616	20	270	292	557	30	129	138	261

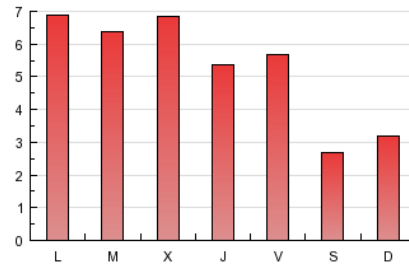
4. Gráficas (Nacional)

4.1 Por día de la semana (promedio)

N. únicos / Visitas (x 100)

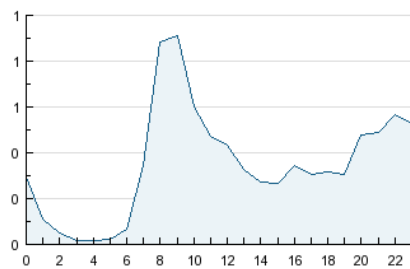


Páginas (x 100)

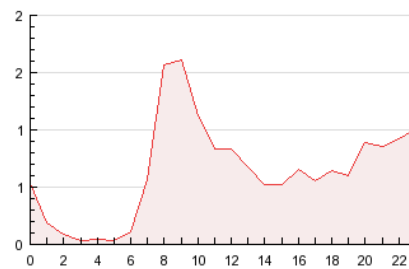


4.2 Por franja horaria (promedio)

Visitas (x 1000)

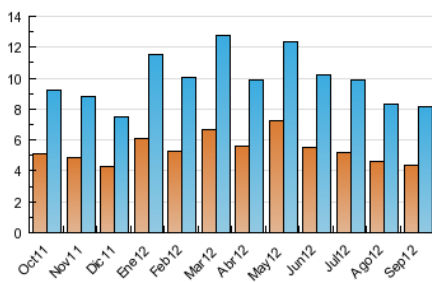


Páginas (x 1000)

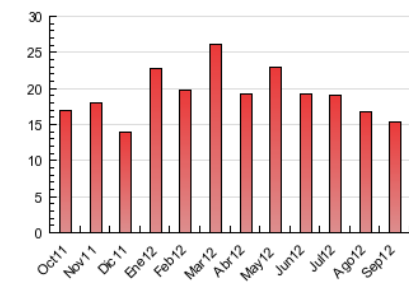


4.3 Por meses

N. únicos / Visitas (x 1000)



Páginas (x 1000)



## 5. Observaciones

Este Medio Electrónico de Comunicación ha sido medido por la herramienta Site Census de Nielsen Online que ha obtenido la calificación de \*\*\* (3 estrellas) en la homologación de OJDInteractiva

## 6. Definiciones básicas (Para más información ver Normas Técnicas para el Control de los Medios Electrónicos de Comunicación)

### Página Vista:

Conjunto de ficheros enviado a un usuario como resultado de una petición del mismo recibida por el servidor. Cuando la página está formada por varios marcos (frames), el conjunto de los mismos tendrá, a efectos de cómputo, la consideración de una página unitaria.

### Visita:

Una secuencia ininterrumpida de páginas servidas a un usuario válido. Si dicho usuario no realiza peticiones de páginas en un periodo de tiempo (30 min) la siguiente petición constituirá el inicio de una nueva visita.

### Navegador Único:

Total de combinaciones únicas de una dirección IP y un identificador adicional. Los medios pueden utilizar cookies o el Identificador de Alta de registro.

### Duración Página Vista:

Tiempo acumulado en segundos de todas las páginas vistas (en visitas de dos o más páginas vistas), dividido por el número total de páginas vistas.

### Duración Visita:

Tiempo en segundos de todas las visitas de dos o más páginas vistas, dividido por el número total de dos o más páginas vistas.

### Tráfico nacional:

Audiencia/difusión correspondiente a España medida en base a los datos de las direcciones IP registradas por el sistema de medición.

## 7. Opinión

De OJDinteractiva, la división de INFORMACIÓN Y CONTROL DE PUBLICACIONES S.A.:

Hemos examinado la información facilitada por el editor del medio electrónico para el periodo que comprende la presente certificación. Nuestro examen se ha realizado de acuerdo con las normas y procedimientos establecidos en las Normas Técnicas para el Control de los Medios Electrónicos de Comunicación.

En nuestra opinión, la presente acta presenta razonablemente la difusión/audiencia registrada por este medio electrónico.

### ADVERTENCIA:

El trabajo de OJDinteractiva, la división de INFORMACIÓN Y CONTROL DE PUBLICACIONES S.A (INTROL) se limita a la realización de pruebas para la revisión de los datos de recuento suministrados por el editor con la finalidad de expresar una opinión sobre la razonabilidad de dichos datos de acuerdo con las Normas Técnicas para el control de los MEC.

Por tanto, INTROL no acepta responsabilidad alguna por las inexactitudes o errores que puedan existir en los datos de recuento. Tampoco acepta ninguna responsabilidad por la falsedad en los datos de recuento recibidos del editor, ni por otros datos de medición que no están incluidos en el análisis.