



INFORMACION Y CONTROL DE PUBLICACIONES, S.A.

Serrano, 21 - 6 planta - Tel. 91 435 00 32 Fax 91 435 96 05 - 28001 MADRID
Entença, 218 Entr. 7 - Tel 93 439 24 18 Fax 93 419 25 34 - 08029 BARCELONA

Título: ELSETMANARI.CAT
URL Primaria: http://www.elsetmanari.cat
Editor: Espectacle i Publicitat, S.L.
Domicilio: Crta de Cardona, 62-64 1º
Ciudad: 08242 MANRESA
Teléfono: 93 872 53 53
Fax: 93 872 59 96
E-mail:
Clasificación: Noticias e Información
Sub-Clasificación: Noticias globales y actualidad



1. Cifras totales y promedios (Nacional e Internacional)

MES - AÑO	NAVEGADORES UNICOS	VISITAS	PAGINAS
Agosto - 2012	4.969	9.036	18.412
PROMEDIO DIARIO	266	291	594
PROMEDIO LUNES-VIERNES	309	340	699
PROMEDIO SABADO-DOMINGO	143	153	293
PAGINAS / VISITAS	2,04		
DURACION MEDIA VISITAS	0:02:12		
DURACION MEDIA PAGINAS	0:01:04		

2. Secciones (Nacional e Internacional)

	PAGINAS	%
HOME	3.228	17.53 %
RESTO	15.184	82.47 %

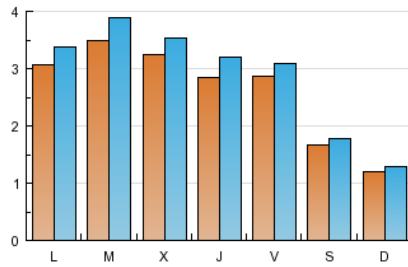
3. Por día del mes (Nacional e Internacional)

Día	N. únicos	Visitas	Páginas	Día	N. únicos	Visitas	Páginas	Día	N. únicos	Visitas	Páginas
1	285	312	628	11	154	162	349	21	312	334	678
2	234	256	503	12	146	157	290	22	324	355	749
3	283	308	604	13	179	201	440	23	330	365	700
4	165	180	375	14	368	420	826	24	401	434	820
5	151	164	284	15	202	220	460	25	226	237	413
6	297	322	723	16	256	305	568	26	113	122	252
7	303	331	628	17	207	221	731	27	472	511	908
8	288	309	613	18	119	127	257	28	416	469	1.057
9	223	244	495	19	68	72	122	29	521	572	1.114
10	236	260	579	20	280	319	673	30	383	424	993
								31	301	323	580

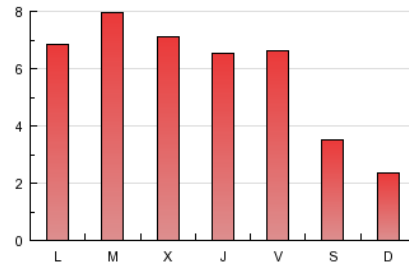
4. Gráficas (Nacional e Internacional)

4.1 Por día de la semana (promedio)

N. únicos / Visitas (x 100)

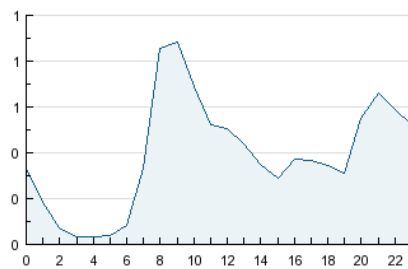


Páginas (x 100)

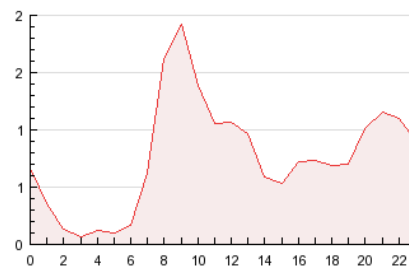


4.2 Por franja horaria (promedio)

Visitas (x 1000)

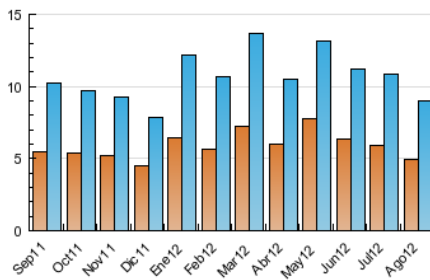


Páginas (x 1000)

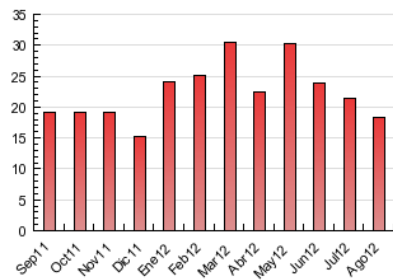


4.3 Por meses

N. únicos / Visitas (x 1000)



Páginas (x 1000)





INFORMACION Y CONTROL DE PUBLICACIONES, S.A.

Serrano, 21 - 6 planta - Tel. 91 435 00 32 Fax 91 435 96 05 - 28001 MADRID
Entença, 218 Entr. 7 - Tel 93 439 24 18 Fax 93 419 25 34 - 08029 BARCELONA

Anexo - Tráfico Nacional

Título: ELSETMANARI.CAT
URL Primaria: http://www.elsetmanari.cat
Editor: Espectacle i Publicitat, S.L.
Domicilio: Crta de Cardona, 62-64 1º
Ciudad: 08242 MANRESA
Teléfono: 93 872 53 53
Fax: 93 872 59 96
E-mail:
Clasificación: Noticias e Información
Sub-Clasificación: Noticias globales y actualidad



1. Cifras totales y promedios (Nacional)

MES - AÑO	NAVEGADORES UNICOS	VISITAS	PAGINAS
Agosto - 2012	4.573	8.340	16.694
PROMEDIO DIARIO	245	269	539
PROMEDIO LUNES-VIERNES	285	314	636
PROMEDIO SABADO-DOMINGO	129	139	259
PAGINAS / VISITAS	2,00		
DURACION MEDIA VISITAS	0:02:05		
DURACION MEDIA PAGINAS	0:01:02		

2. Secciones (Nacional)

	PAGINAS	%
HOME	3.128	18.74 %
RESTO	13.566	81.26 %

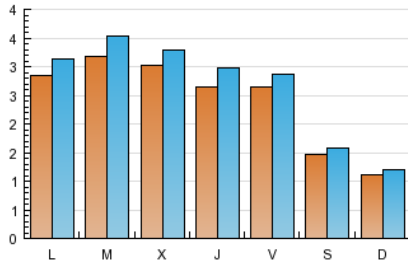
3. Por día del mes (Nacional)

Día	N. únicos	Visitas	Páginas	Día	N. únicos	Visitas	Páginas	Día	N. únicos	Visitas	Páginas
1	271	298	606	11	131	139	258	21	285	306	635
2	222	243	460	12	132	144	273	22	300	328	718
3	265	288	578	13	161	181	393	23	301	335	661
4	142	156	314	14	322	368	715	24	373	404	776
5	144	157	277	15	178	191	399	25	205	215	378
6	277	301	690	16	227	274	516	26	110	118	222
7	275	301	573	17	198	211	509	27	439	476	790
8	271	291	578	18	110	118	240	28	387	438	908
9	208	228	439	19	58	63	106	29	489	540	1.045
10	210	229	486	20	257	295	640	30	365	405	961
								31	277	299	550

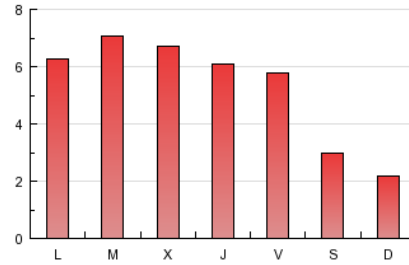
4. Gráficas (Nacional)

4.1 Por día de la semana (promedio)

N. únicos / Visitas (x 100)

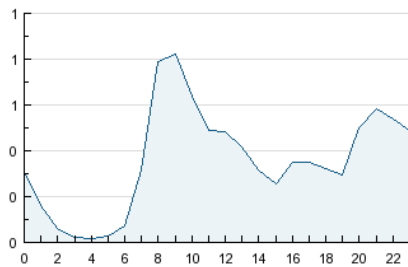


Páginas (x 100)

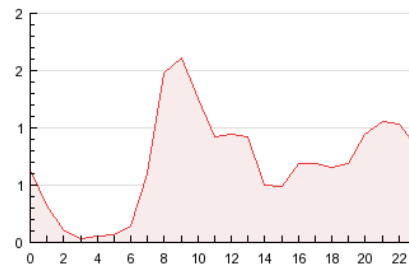


4.2 Por franja horaria (promedio)

Visitas (x 1000)

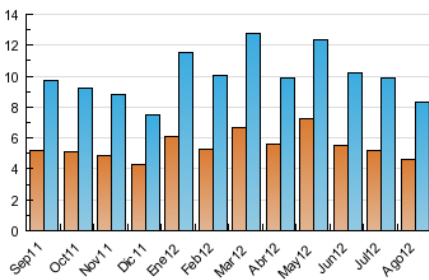


Páginas (x 1000)

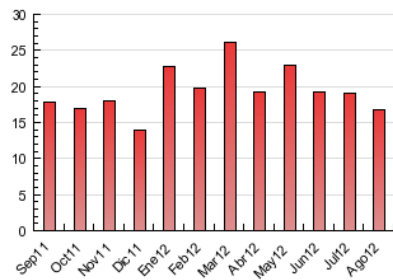


4.3 Por meses

N. únicos / Visitas (x 1000)



Páginas (x 1000)



5. Definiciones básicas (Para más información ver Normas Técnicas para el Control de los Medios Electrónicos de Comunicación)

Página Vista:

Conjunto de ficheros enviado a un usuario como resultado de una petición del mismo recibida por el servidor. Cuando la página está formada por varios marcos (frames), el conjunto de los mismos tendrá, a efectos de cómputo, la consideración de una página unitaria.

Visita:

Una secuencia ininterrumpida de páginas servidas a un usuario válido. Si dicho usuario no realiza peticiones de páginas en un periodo de tiempo (30 min) la siguiente petición constituirá el inicio de una nueva visita.

Navegador Único:

Total de combinaciones únicas de una dirección IP y un identificador adicional. Los medios pueden utilizar cookies o el Identificador de Alta de registro.

Duración Página Vista:

Tiempo acumulado en segundos de todas las páginas vistas (en visitas de dos o más páginas vistas), dividido por el número total de páginas vistas.

Duración Visita:

Tiempo en segundos de todas las visitas de dos o más páginas vistas, dividido por el número total de dos o más páginas vistas.

Tráfico nacional:

Audiencia/difusión correspondiente a España medida en base a los datos de las direcciones IP registradas por el sistema de medición.

6. Opinión

De OJDinteractiva, la división de INFORMACIÓN Y CONTROL DE PUBLICACIONES S.A.:

Hemos examinado la información facilitada por el editor del medio electrónico para el periodo que comprende la presente certificación. Nuestro examen se ha realizado de acuerdo con las normas y procedimientos establecidos en las Normas Técnicas para el Control de los Medios Electrónicos de Comunicación.

En nuestra opinión, la presente acta presenta razonablemente la difusión/audiencia registrada por este medio electrónico.

ADVERTENCIA:

El trabajo de OJDinteractiva, la división de INFORMACIÓN Y CONTROL DE PUBLICACIONES S.A (INTROL) se limita a la realización de pruebas para la revisión de los datos de recuento suministrados por el editor con la finalidad de expresar una opinión sobre la razonabilidad de dichos datos de acuerdo con las Normas Técnicas para el control de los MEC.

Por tanto, INTROL no acepta responsabilidad alguna por las inexactitudes o errores que puedan existir en los datos de recuento. Tampoco acepta ninguna responsabilidad por la falsedad en los datos de recuento recibidos del editor, ni por otros datos de medición que no están incluidos en el análisis.