



INFORMACION Y CONTROL DE PUBLICACIONES, S.A.

Serrano, 21 - 6 planta - Tel. 91 435 00 32 Fax 91 435 96 05 - 28001 MADRID
Entença, 218 Entr. 7 - Tel 93 439 24 18 Fax 93 419 25 34 - 08029 BARCELONA

Título: ELSETMANARI.CAT
URL Primaria: http://www.elsetmanari.cat
Editor: Espectacle i Publicitat, S.L.
Domicilio: Crta de Cardona, 62-64 1º
Ciudad: 08242 MANRESA
Teléfono: 93 872 53 53
Fax: 93 872 59 96
E-mail:
Clasificación: Noticias e Información
Sub-Clasificación: Noticias globales y actualidad



1. Cifras totales y promedios (Nacional e Internacional)

MES - AÑO	NAVEGADORES UNICOS	VISITAS	PAGINAS
Abril - 2013	5.290	9.436	19.293
PROMEDIO DIARIO	288	315	643
PROMEDIO LUNES-VIERNES	340	372	720
PROMEDIO SABADO-DOMINGO	146	158	431
PAGINAS / VISITAS	2,04		
DURACION MEDIA VISITAS	0:02:19		
DURACION MEDIA PAGINAS	0:01:08		

2. Secciones (Nacional e Internacional)

	PAGINAS	%
HOME	2.804	14.53 %
RESTO	16.489	85.47 %

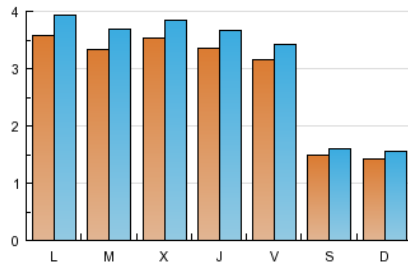
3. Por día del mes (Nacional e Internacional)

Día	N. únicos	Visitas	Páginas	Día	N. únicos	Visitas	Páginas	Día	N. únicos	Visitas	Páginas
1	225	257	557	11	372	408	701	21	165	174	271
2	309	369	814	12	322	342	640	22	358	392	776
3	415	461	815	13	175	186	522	23	296	328	665
4	305	327	574	14	152	171	268	24	290	317	678
5	283	316	554	15	382	415	810	25	331	357	778
6	154	168	469	16	343	369	664	26	310	327	611
7	132	142	281	17	364	394	843	27	140	150	496
8	339	377	955	18	337	370	672	28	124	136	467
9	301	325	609	19	350	382	731	29	488	528	920
10	342	367	739	20	125	133	675	30	419	448	738

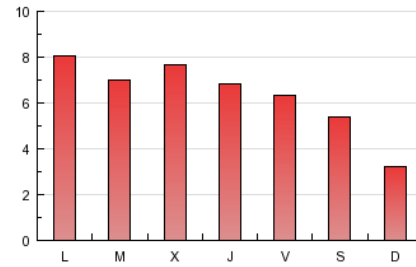
4. Gráficas (Nacional e Internacional)

4.1 Por día de la semana (promedio)

N. únicos / Visitas (x 100)

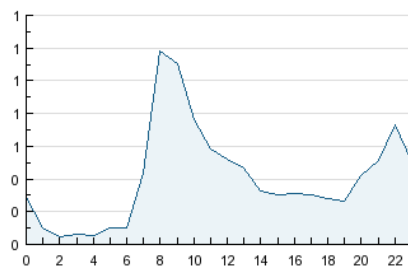


Páginas (x 100)

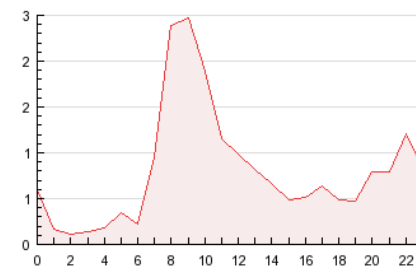


4.2 Por franja horaria (promedio)

Visitas (x 1000)

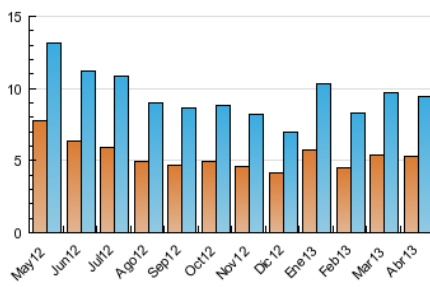


Páginas (x 1000)

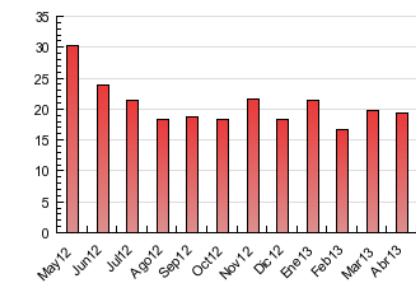


4.3 Por meses

N. únicos / Visitas (x 1000)



Páginas (x 1000)





INFORMACION Y CONTROL DE PUBLICACIONES, S.A.

Serrano, 21 - 6 planta - Tel. 91 435 00 32 Fax 91 435 96 05 - 28001 MADRID
Entença, 218 Entr. 7 - Tel 93 439 24 18 Fax 93 419 25 34 - 08029 BARCELONA

Anexo - Tráfico Nacional

Título: ELSETMANARI.CAT
URL Primaria: http://www.elsetmanari.cat
Editor: Espectacle i Publicitat, S.L.
Domicilio: Crta de Cardona, 62-64 1º
Ciudad: 08242 MANRESA
Teléfono: 93 872 53 53
Fax: 93 872 59 96
E-mail:
Clasificación: Noticias e Información
Sub-Clasificación: Noticias globales y actualidad



1. Cifras totales y promedios (Nacional)

MES - AÑO	NAVEGADORES UNICOS	VISITAS	PAGINAS
Abril - 2013	4.508	8.287	15.049
PROMEDIO DIARIO	254	276	502
PROMEDIO LUNES-VIERNES	304	330	602
PROMEDIO SABADO-DOMINGO	118	128	227
PAGINAS / VISITAS	1,82		
DURACION MEDIA VISITAS	0:01:45		
DURACION MEDIA PAGINAS	0:00:58		

2. Secciones (Nacional)

	PAGINAS	%
HOME	2.684	17.84 %
RESTO	12.365	82.16 %

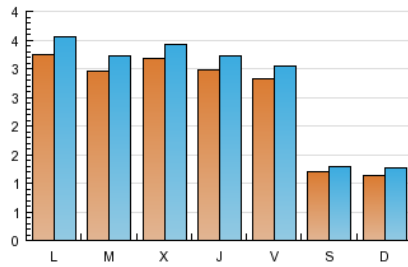
3. Por día del mes (Nacional)

Día	N. únicos	Visitas	Páginas	Día	N. únicos	Visitas	Páginas	Día	N. únicos	Visitas	Páginas
1	191	217	394	11	327	360	603	21	144	152	244
2	257	285	566	12	288	309	568	22	329	361	692
3	379	411	641	13	145	152	269	23	256	285	519
4	275	297	497	14	132	150	246	24	258	282	532
5	247	278	486	15	341	370	728	25	289	309	609
6	127	142	240	16	314	338	623	26	275	288	531
7	101	110	179	17	325	351	708	27	111	116	269
8	307	342	681	18	298	326	570	28	80	90	152
9	265	289	527	19	319	345	599	29	450	488	873
10	305	325	589	20	102	108	215	30	384	411	699

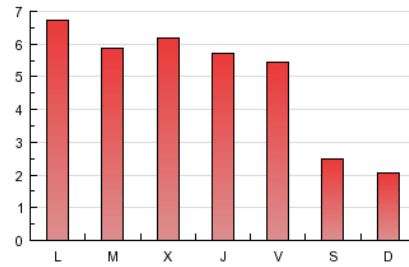
4. Gráficas (Nacional)

4.1 Por día de la semana (promedio)

N. únicos / Visitas (x 100)

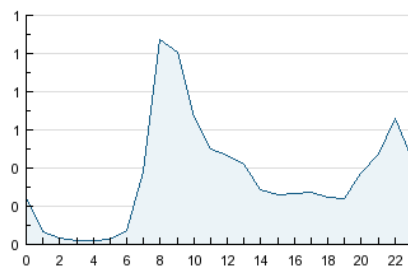


Páginas (x 100)

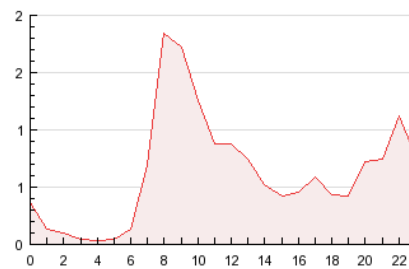


4.2 Por franja horaria (promedio)

Visitas (x 1000)

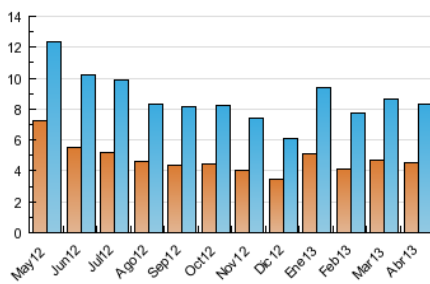


Páginas (x 1000)

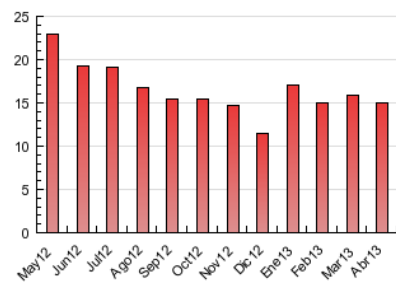


4.3 Por meses

N. únicos / Visitas (x 1000)



Páginas (x 1000)



5. Observaciones

Este Medio Electrónico de Comunicación ha sido medido por la herramienta Site Census de Nielsen que ha obtenido la calificación de *** (3 estrellas) en la homologación de OJDInteractiva

6. Definiciones básicas (Para más información ver Normas Técnicas para el Control de los Medios Electrónicos de Comunicación)

Página Vista:

Conjunto de ficheros enviado a un usuario como resultado de una petición del mismo recibida por el servidor. Cuando la página está formada por varios marcos (frames), el conjunto de los mismos tendrá, a efectos de cómputo, la consideración de una página unitaria.

Visita:

Una secuencia ininterrumpida de páginas servidas a un usuario válido. Si dicho usuario no realiza peticiones de páginas en un periodo de tiempo (30 min) la siguiente petición constituirá el inicio de una nueva visita.

Navegador Único:

Total de combinaciones únicas de una dirección IP y un identificador adicional. Los medios pueden utilizar cookies o el Identificador de Alta de registro.

Duración Página Vista:

Tiempo acumulado en segundos de todas las páginas vistas (en visitas de dos o más páginas vistas), dividido por el número total de páginas vistas.

Duración Visita:

Tiempo en segundos de todas las visitas de dos o más páginas vistas, dividido por el número total de visitas de dos o más páginas vistas.

Tráfico nacional:

Audiencia/difusión correspondiente a España medida en base a los datos de las direcciones IP registradas por el sistema de medición.

7. Opinión

De OJDinteractiva, la división de INFORMACIÓN Y CONTROL DE PUBLICACIONES S.A.:

Hemos examinado la información facilitada por el editor del medio electrónico para el periodo que comprende la presente certificación. Nuestro examen se ha realizado de acuerdo con las normas y procedimientos establecidos en las Normas Técnicas para el Control de los Medios Electrónicos de Comunicación.

En nuestra opinión, la presente acta presenta razonablemente la difusión/audiencia registrada por este medio electrónico.

ADVERTENCIA:

El trabajo de OJDinteractiva, la división de INFORMACIÓN Y CONTROL DE PUBLICACIONES S.A (INTROL) se limita a la realización de pruebas para la revisión de los datos de recuento suministrados por el editor con la finalidad de expresar una opinión sobre la razonabilidad de dichos datos de acuerdo con las Normas Técnicas para el control de los MEC.

Por tanto, INTROL no acepta responsabilidad alguna por las inexactitudes o errores que puedan existir en los datos de recuento. Tampoco acepta ninguna responsabilidad por la falsedad en los datos de recuento recibidos del editor, ni por otros datos de medición que no están incluidos en el análisis.