



INFORMACION Y CONTROL DE PUBLICACIONES, S.A.

Serrano, 21 - 6 planta - Tel. 91 435 00 32 Fax 91 435 96 05 - 28001 MADRID
Entença, 218 Entr. 7 - Tel 93 439 24 18 Fax 93 419 25 34 - 08029 BARCELONA

Título: ELSETMANARI.CAT
URL Primaria: http://www.elsetmanari.cat
Editor: Espectacle i Publicitat, S.L.
Domicilio: Crta de Cardona, 62-64 1º
Ciudad: 08242 MANRESA
Teléfono: 93 872 53 53
Fax: 93 872 59 96
E-mail:
Clasificación: Noticias e Información
Sub-Clasificación: Noticias globales y actualidad



1. Cifras totales y promedios (Nacional e Internacional)

MES - AÑO	NAVEGADORES UNICOS	VISITAS	PAGINAS
Marzo - 2013	5.400	9.716	19.698
PROMEDIO DIARIO	288	313	635
PROMEDIO LUNES-VIERNES	349	381	785
PROMEDIO SABADO-DOMINGO	159	172	320
PAGINAS / VISITAS	2,03		
DURACION MEDIA VISITAS	0:02:36		
DURACION MEDIA PAGINAS	0:01:17		

2. Secciones (Nacional e Internacional)

	PAGINAS	%
HOME	3.221	16.35 %
RESTO	16.477	83.65 %

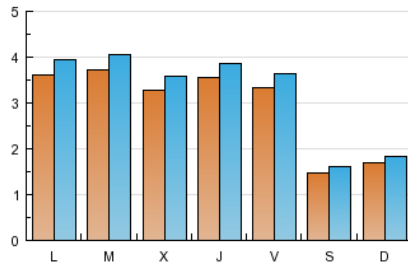
3. Por día del mes (Nacional e Internacional)

Día	N. únicos	Visitas	Páginas	Día	N. únicos	Visitas	Páginas	Día	N. únicos	Visitas	Páginas
1	282	316	705	11	415	448	879	21	378	407	843
2	133	141	277	12	401	434	749	22	290	316	768
3	207	226	353	13	364	395	764	23	155	167	434
4	312	335	791	14	531	565	1.002	24	112	125	199
5	318	344	862	15	616	653	1.198	25	295	321	696
6	353	376	660	16	166	184	388	26	308	341	713
7	289	323	634	17	228	245	426	27	242	268	574
8	342	363	762	18	425	473	1.007	28	221	247	592
9	158	170	350	19	462	501	988	29	141	174	444
10	188	198	304	20	347	392	864	30	130	142	254
								31	112	126	218

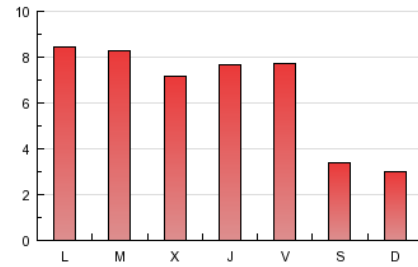
4. Gráficas (Nacional e Internacional)

4.1 Por día de la semana (promedio)

N. únicos / Visitas (x 100)

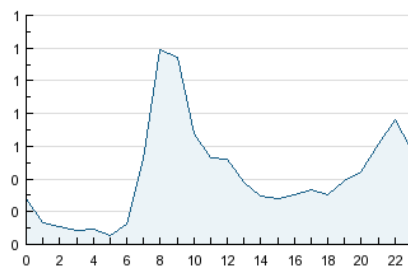


Páginas (x 100)

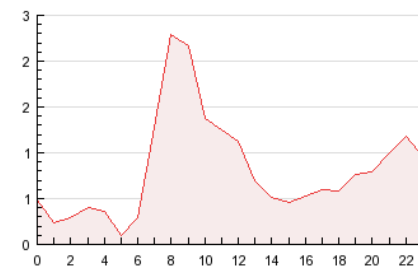


4.2 Por franja horaria (promedio)

Visitas (x 1000)

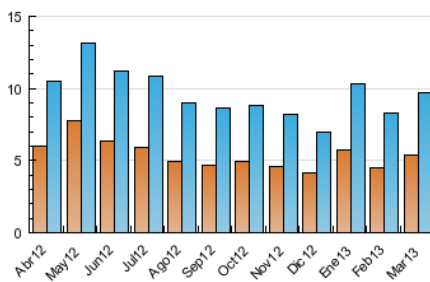


Páginas (x 1000)

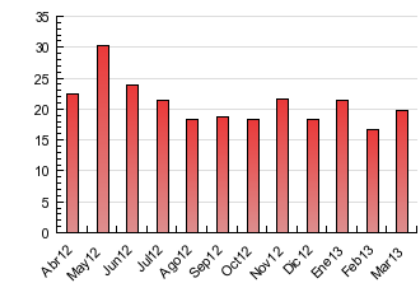


4.3 Por meses

N. únicos / Visitas (x 1000)



Páginas (x 1000)





INFORMACION Y CONTROL DE PUBLICACIONES, S.A.

Serrano, 21 - 6 planta - Tel. 91 435 00 32 Fax 91 435 96 05 - 28001 MADRID
Entença, 218 Entr. 7 - Tel 93 439 24 18 Fax 93 419 25 34 - 08029 BARCELONA

Anexo - Tráfico Nacional

Título: ELSETMANARI.CAT
URL Primaria: http://www.elsetmanari.cat
Editor: Espectacle i Publicitat, S.L.
Domicilio: Crta de Cardona, 62-64 1º
Ciudad: 08242 MANRESA
Teléfono: 93 872 53 53
Fax: 93 872 59 96
E-mail:
Clasificación: Noticias e Información
Sub-Clasificación: Noticias globales y actualidad



1. Cifras totales y promedios (Nacional)

MES - AÑO	NAVEGADORES UNICOS	VISITAS	PAGINAS
Marzo - 2013	4.672	8.662	15.921
PROMEDIO DIARIO	258	279	514
PROMEDIO LUNES-VIERNES	316	342	636
PROMEDIO SABADO-DOMINGO	137	148	256
PAGINAS / VISITAS	1,84		
DURACION MEDIA VISITAS	0:01:52		
DURACION MEDIA PAGINAS	0:01:01		

2. Secciones (Nacional)

	PAGINAS	%
HOME	3.116	19.57 %
RESTO	12.805	80.43 %

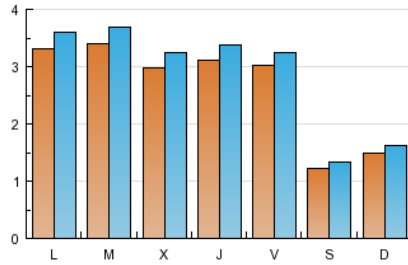
3. Por día del mes (Nacional)

Día	N. únicos	Visitas	Páginas	Día	N. únicos	Visitas	Páginas	Día	N. únicos	Visitas	Páginas
1	261	287	545	11	369	399	768	21	344	370	719
2	108	114	220	12	366	396	681	22	260	284	665
3	187	202	315	13	334	361	606	23	140	149	256
4	297	317	645	14	477	505	881	24	92	105	179
5	299	322	665	15	587	618	923	25	256	280	551
6	325	345	576	16	146	160	274	26	276	303	592
7	253	279	511	17	206	221	401	27	209	230	420
8	296	312	575	18	402	448	897	28	174	198	402
9	116	123	229	19	416	453	854	29	110	119	184
10	168	178	279	20	320	358	703	30	107	117	209
								31	95	109	196

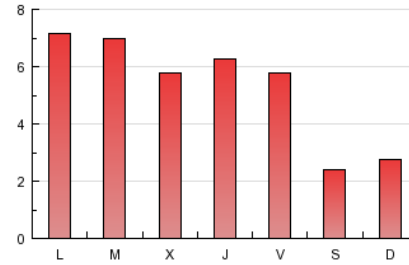
4. Gráficas (Nacional)

4.1 Por día de la semana (promedio)

N. únicos / Visitas (x 100)

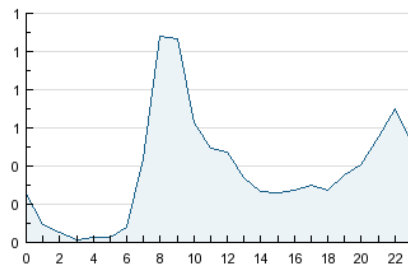


Páginas (x 100)

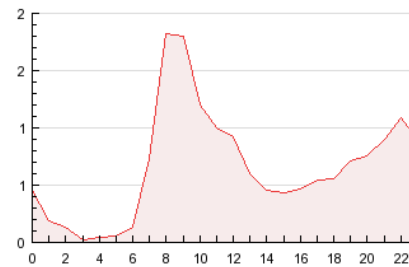


4.2 Por franja horaria (promedio)

Visitas (x 1000)

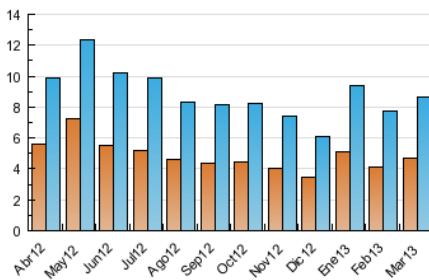


Páginas (x 1000)

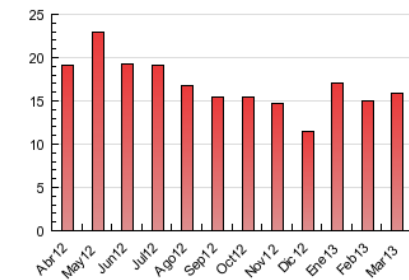


4.3 Por meses

N. únicos / Visitas (x 1000)



Páginas (x 1000)



5. Observaciones

Este Medio Electrónico de Comunicación ha sido medido por la herramienta Site Census de Nielsen que ha obtenido la calificación de *** (3 estrellas) en la homologación de OJDInteractiva

6. Definiciones básicas (Para más información ver Normas Técnicas para el Control de los Medios Electrónicos de Comunicación)

Página Vista:

Conjunto de ficheros enviado a un usuario como resultado de una petición del mismo recibida por el servidor. Cuando la página está formada por varios marcos (frames), el conjunto de los mismos tendrá, a efectos de cómputo, la consideración de una página unitaria.

Visita:

Una secuencia ininterrumpida de páginas servidas a un usuario válido. Si dicho usuario no realiza peticiones de páginas en un periodo de tiempo (30 min) la siguiente petición constituirá el inicio de una nueva visita.

Navegador Único:

Total de combinaciones únicas de una dirección IP y un identificador adicional. Los medios pueden utilizar cookies o el Identificador de Alta de registro.

Duración Página Vista:

Tiempo acumulado en segundos de todas las páginas vistas (en visitas de dos o más páginas vistas), dividido por el número total de páginas vistas.

Duración Visita:

Tiempo en segundos de todas las visitas de dos o más páginas vistas, dividido por el número total de dos o más páginas vistas.

Tráfico nacional:

Audiencia/difusión correspondiente a España medida en base a los datos de las direcciones IP registradas por el sistema de medición.

7. Opinión

De OJDinteractiva, la división de INFORMACIÓN Y CONTROL DE PUBLICACIONES S.A.:

Hemos examinado la información facilitada por el editor del medio electrónico para el periodo que comprende la presente certificación. Nuestro examen se ha realizado de acuerdo con las normas y procedimientos establecidos en las Normas Técnicas para el Control de los Medios Electrónicos de Comunicación.

En nuestra opinión, la presente acta presenta razonablemente la difusión/audiencia registrada por este medio electrónico.

ADVERTENCIA:

El trabajo de OJDinteractiva, la división de INFORMACIÓN Y CONTROL DE PUBLICACIONES S.A (INTROL) se limita a la realización de pruebas para la revisión de los datos de recuento suministrados por el editor con la finalidad de expresar una opinión sobre la razonabilidad de dichos datos de acuerdo con las Normas Técnicas para el control de los MEC.

Por tanto, INTROL no acepta responsabilidad alguna por las inexactitudes o errores que puedan existir en los datos de recuento. Tampoco acepta ninguna responsabilidad por la falsedad en los datos de recuento recibidos del editor, ni por otros datos de medición que no están incluidos en el análisis.