



## INFORMACION Y CONTROL DE PUBLICACIONES, S.A.

Serrano, 21 - 6 planta - Tel. 91 435 00 32 Fax 91 435 96 05 - 28001 MADRID  
Entença, 218 Entr. 7 - Tel 93 439 24 18 Fax 93 419 25 34 - 08029 BARCELONA

**Título:** INTEREMPRESAS.NET  
**URL Primaria:** http://www.interempresas.net  
**Editor:** Nova Agora, S.L.  
**Domicilio:** Amadeu Vives, 20-22  
**Ciudad:** 08750 MOLINS DE REI  
**Teléfono:** 93 680 20 27  
**Fax:** 93 680 20 31  
**E-mail:** aesteves@interempresas.net  
**Clasificación:** Noticias e Información  
**Sub-Clasificación:** Noticias de interés especial



### 1. Cifras totales y promedios (Nacional e Internacional)

MES - AÑO	NAVEGADORES UNICOS	VISITAS	PAGINAS
Septiembre - 2011	352.832	413.315	1.493.547
<b>PROMEDIO DIARIO</b>	<b>13.073</b>	<b>13.777</b>	<b>49.785</b>
<b>PROMEDIO LUNES-VIERNES</b>	<b>14.935</b>	<b>15.761</b>	<b>56.568</b>
<b>PROMEDIO SABADO-DOMINGO</b>	<b>7.950</b>	<b>8.323</b>	<b>31.131</b>
<b>PAGINAS / VISITAS</b>	<b>3,61</b>		
<b>DURACION MEDIA VISITAS</b>	<b>0:02:17</b>		
<b>DURACION MEDIA PAGINAS</b>	<b>0:00:38</b>		

### 2. Secciones (Nacional e Internacional)

	PAGINAS	%
<b>HOME</b>	33.640	2.25 %
<b>RESTO</b>	1.459.907	97.75 %

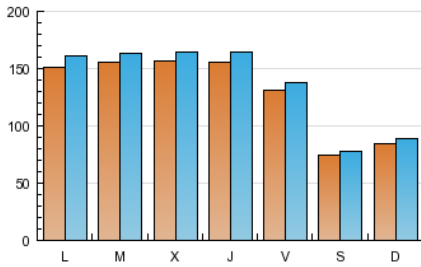
### 3. Por día del mes (Nacional e Internacional)

Día	N. únicos	Visitas	Páginas	Día	N. únicos	Visitas	Páginas	Día	N. únicos	Visitas	Páginas
1	14.756	15.526	51.242	11	8.216	8.612	30.037	21	15.921	16.802	63.677
2	12.880	13.538	45.372	12	14.933	15.790	55.252	22	17.063	18.114	79.611
3	7.235	7.545	26.936	13	15.034	15.861	52.875	23	14.495	15.269	59.877
4	8.308	8.669	31.431	14	14.620	15.476	51.793	24	8.340	8.721	36.372
5	14.414	15.289	52.854	15	14.072	14.875	54.061	25	8.917	9.397	39.699
6	15.070	15.844	51.804	16	11.424	12.093	42.358	26	16.351	17.306	64.701
7	15.390	16.136	54.935	17	7.145	7.470	27.022	27	16.538	17.422	62.548
8	16.422	17.361	63.473	18	8.222	8.659	31.641	28	16.534	17.456	63.953
9	12.663	13.297	44.891	19	14.939	15.881	57.379	29	15.628	16.436	62.452
10	7.219	7.510	25.909	20	15.557	16.374	54.031	30	13.871	14.586	55.361

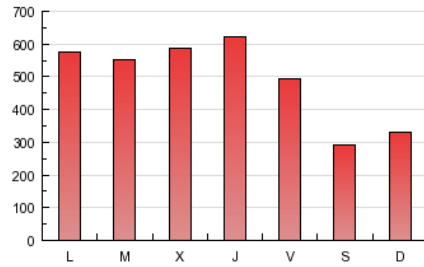
#### 4. Gráficas (Nacional e Internacional)

##### 4.1 Por día de la semana (promedio)

N. únicos / Visitas (x 100)



Páginas (x 100)

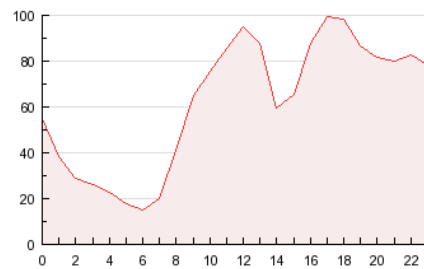


##### 4.2 Por franja horaria (promedio)

Visitas (x 1000)

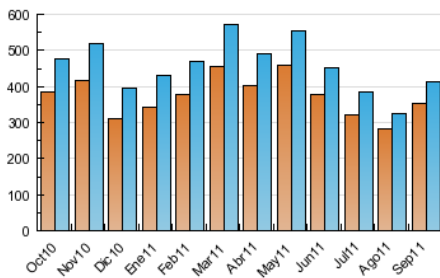


Páginas (x 1000)

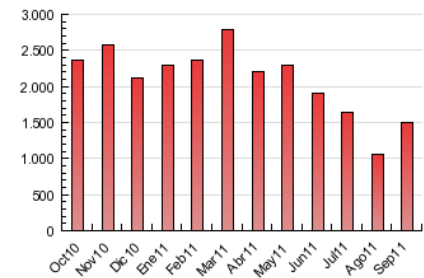


##### 4.3 Por meses

N. únicos / Visitas (x 1000)



Páginas (x 1000)





## INFORMACION Y CONTROL DE PUBLICACIONES, S.A.

Serrano, 21 - 6 planta - Tel. 91 435 00 32 Fax 91 435 96 05 - 28001 MADRID  
Entença, 218 Entr. 7 - Tel 93 439 24 18 Fax 93 419 25 34 - 08029 BARCELONA

### Anexo - Tráfico Nacional

**Título:** INTEREMPRESAS.NET  
**URL Primaria:** http://www.interempresas.net  
**Editor:** Nova Agora, S.L.  
**Domicilio:** Amadeu Vives, 20-22  
**Ciudad:** 08750 MOLINS DE REI  
**Teléfono:** 93 680 20 27  
**Fax:** 93 680 20 31  
**E-mail:** aesteves@interempresas.net  
**Clasificación:** Noticias e Información  
**Sub-Clasificación:** Noticias de interés especial



#### 1. Cifras totales y promedios (Nacional)

MES - AÑO	NAVEGADORES UNICOS	VISITAS	PAGINAS
Septiembre - 2011	175.061	219.971	1.087.554
<b>PROMEDIO DIARIO</b>	<b>6.846</b>	<b>7.332</b>	<b>36.252</b>
<b>PROMEDIO LUNES-VIERNES</b>	<b>7.889</b>	<b>8.468</b>	<b>41.300</b>
<b>PROMEDIO SABADO-DOMINGO</b>	<b>3.977</b>	<b>4.211</b>	<b>22.369</b>
<b>PAGINAS / VISITAS</b>	<b>4,94</b>		
<b>DURACION MEDIA VISITAS</b>	<b>0:02:48</b>		
<b>DURACION MEDIA PAGINAS</b>	<b>0:00:34</b>		

#### 2. Secciones (Nacional)

	PAGINAS	%
<b>HOME</b>	29.475	2.71 %
<b>RESTO</b>	1.058.079	97.29 %

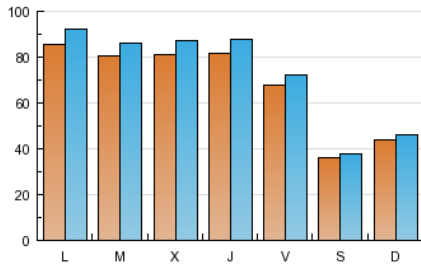
#### 3. Por día del mes (Nacional)

Día	N. únicos	Visitas	Páginas	Día	N. únicos	Visitas	Páginas	Día	N. únicos	Visitas	Páginas
1	7.059	7.584	35.435	11	4.173	4.415	21.305	21	8.488	9.107	46.557
2	6.142	6.579	31.660	12	8.211	8.859	40.872	22	9.419	10.166	59.307
3	3.347	3.527	18.566	13	7.666	8.240	38.467	23	7.660	8.168	43.699
4	3.914	4.127	22.234	14	7.591	8.207	37.030	24	4.202	4.456	26.853
5	7.725	8.373	39.288	15	7.674	8.256	40.230	25	4.903	5.227	30.367
6	7.429	7.949	36.221	16	6.535	7.004	32.071	26	9.477	10.167	49.015
7	7.444	7.933	38.128	17	3.589	3.800	19.180	27	8.899	9.523	46.299
8	8.408	9.073	45.728	18	4.492	4.775	23.450	28	8.882	9.535	47.512
9	6.057	6.476	31.014	19	8.861	9.558	44.645	29	8.206	8.766	46.170
10	3.197	3.358	16.995	20	8.288	8.840	38.472	30	7.438	7.923	40.784

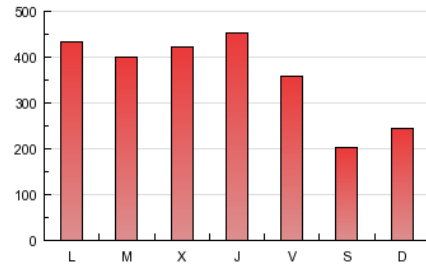
4. Gráficas (Nacional)

4.1 Por día de la semana (promedio)

N. únicos / Visitas (x 100)

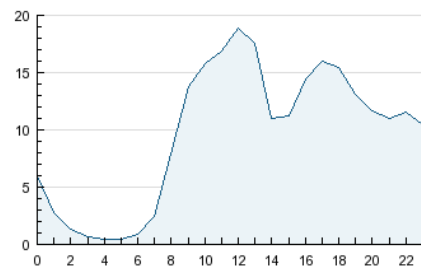


Páginas (x 100)

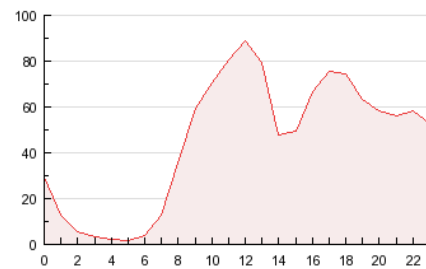


4.2 Por franja horaria (promedio)

Visitas (x 1000)

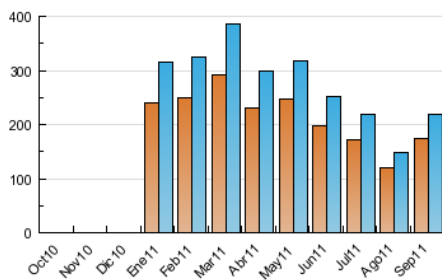


Páginas (x 1000)

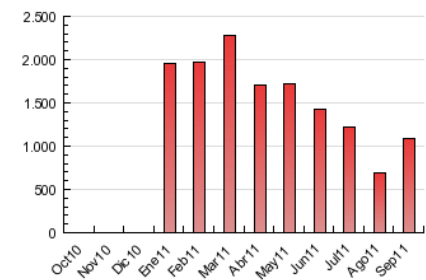


4.3 Por meses

N. únicos / Visitas (x 1000)



Páginas (x 1000)



## 5. Definiciones básicas (Para más información ver Normas Técnicas para el Control de los Medios Electrónicos de Comunicación)

### Página Vista:

Conjunto de ficheros enviado a un usuario como resultado de una petición del mismo recibida por el servidor. Cuando la página está formada por varios marcos (frames), el conjunto de los mismos tendrá, a efectos de cómputo, la consideración de una página unitaria.

### Visita:

Una secuencia ininterrumpida de páginas servidas a un usuario válido. Si dicho usuario no realiza peticiones de páginas en un periodo de tiempo (30 min) la siguiente petición constituirá el inicio de una nueva visita.

### Navegador Único:

Total de combinaciones únicas de una dirección IP y un identificador adicional. Los medios pueden utilizar cookies o el Identificador de Alta de registro.

### Duración Página Vista:

Tiempo acumulado en segundos de todas las páginas vistas (en visitas de dos o más páginas vistas), dividido por el número total de páginas vistas.

### Duración Visita:

Tiempo en segundos de todas las visitas de dos o más páginas vistas, dividido por el número total de dos o más páginas vistas.

### Tráfico nacional:

Audiencia/difusión correspondiente a España medida en base a los datos de las direcciones IP registradas por el sistema de medición.

## 6. Opinión

De OJDinteractiva, la división de INFORMACIÓN Y CONTROL DE PUBLICACIONES S.A.:

Hemos examinado la información facilitada por el editor del medio electrónico para el periodo que comprende la presente certificación. Nuestro examen se ha realizado de acuerdo con las normas y procedimientos establecidos en las Normas Técnicas para el Control de los Medios Electrónicos de Comunicación.

En nuestra opinión, la presente acta presenta razonablemente la difusión/audiencia registrada por este medio electrónico.

### ADVERTENCIA:

El trabajo de OJDinteractiva, la división de INFORMACIÓN Y CONTROL DE PUBLICACIONES S.A (INTROL) se limita a la realización de pruebas para la revisión de los datos de recuento suministrados por el editor con la finalidad de expresar una opinión sobre la razonabilidad de dichos datos de acuerdo con las Normas Técnicas para el control de los MEC.

Por tanto, INTROL no acepta responsabilidad alguna por las inexactitudes o errores que puedan existir en los datos de recuento. Tampoco acepta ninguna responsabilidad por la falsedad en los datos de recuento recibidos del editor, ni por otros datos de medición que no están incluidos en el análisis.