



## INFORMACION Y CONTROL DE PUBLICACIONES, S.A.

Serrano, 21 - 6 planta - Tel. 91 435 00 32 Fax 91 435 96 05 - 28001 MADRID  
Entença, 218 Entr. 7 - Tel 93 439 24 18 Fax 93 419 25 34 - 08029 BARCELONA

**Título:** EITB  
**URL Primaria:** http://www.eitb.com  
**Editor:** Euskal Irrati Telebista  
**Domicilio:** Capuchinos de Basurto, 2  
**Ciudad:** 48125 BILBAO  
**Teléfono:** 946 563 000  
**Fax:** 94 603 10 95  
**E-mail:**  
**Clasificación:** Entretenimiento  
**Sub-Clasificación:** Broadcast



### 1. Cifras totales y promedios (Nacional e Internacional)

MES - AÑO	NAVEGADORES UNICOS	VISITAS	PAGINAS
Febrero - 2013	1.535.793	2.534.648	10.545.673
<b>PROMEDIO DIARIO</b>	<b>78.063</b>	<b>90.523</b>	<b>376.631</b>
<b>PROMEDIO LUNES-VIERNES</b>	<b>83.284</b>	<b>96.271</b>	<b>404.967</b>
<b>PROMEDIO SABADO-DOMINGO</b>	<b>65.009</b>	<b>76.155</b>	<b>305.791</b>
<b>PAGINAS / VISITAS</b>	<b>4,16</b>		
<b>DURACION MEDIA VISITAS</b>	<b>0:26:05</b>		
<b>DURACION MEDIA PAGINAS</b>	<b>0:06:15</b>		

### 2. Secciones (Nacional e Internacional)

	PAGINAS	%
<b>HOME</b>	418.575	3.97 %
<b>RESTO</b>	10.127.098	96.03 %

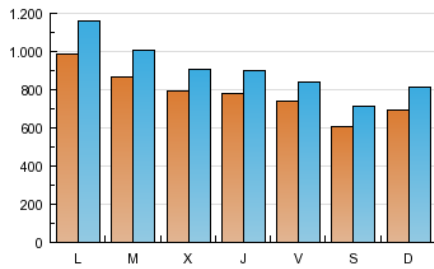
### 3. Por día del mes (Nacional e Internacional)

Día	N. únicos	Visitas	Páginas	Día	N. únicos	Visitas	Páginas	Día	N. únicos	Visitas	Páginas
1	64.047	73.170	317.010	11	93.150	109.680	472.440	21	74.465	86.579	366.284
2	55.830	65.216	251.398	12	96.407	114.048	529.975	22	76.499	88.174	375.764
3	64.354	75.237	311.308	13	79.356	91.571	404.088	23	73.874	87.952	358.898
4	97.058	113.102	456.355	14	73.061	84.934	360.468	24	78.820	93.501	395.815
5	85.167	97.409	391.470	15	75.624	85.699	345.255	25	111.763	130.129	533.483
6	77.268	89.352	386.810	16	55.076	63.591	236.731	26	86.170	99.170	415.873
7	87.846	100.458	428.835	17	64.069	74.645	305.264	27	82.344	93.342	365.936
8	78.635	90.179	377.814	18	93.080	109.851	461.584	28	75.844	87.744	361.563
9	58.594	67.972	258.919	19	79.530	91.547	381.303				
10	69.457	81.123	327.991	20	78.370	89.273	367.039				

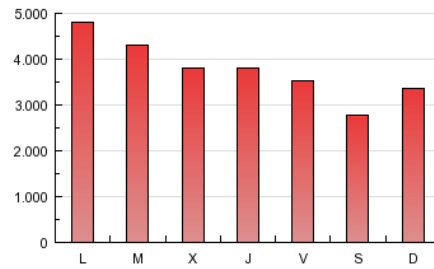
4. Gráficas (Nacional e Internacional)

4.1 Por día de la semana (promedio)

N. únicos / Visitas (x 100)

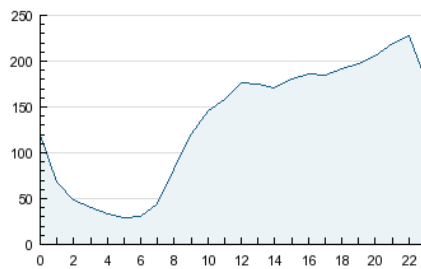


Páginas (x 100)

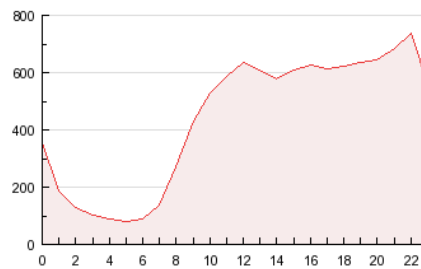


4.2 Por franja horaria (promedio)

Visitas (x 1000)

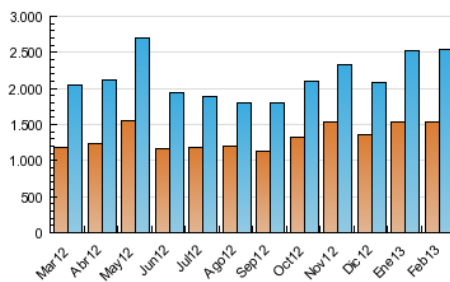


Páginas (x 1000)

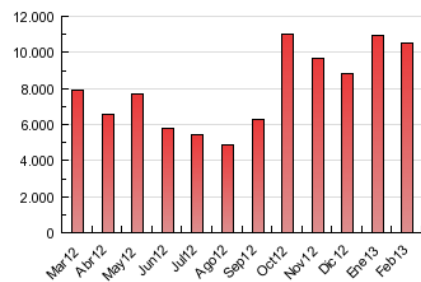


4.3 Por meses

N. únicos / Visitas (x 1000)



Páginas (x 1000)





## INFORMACION Y CONTROL DE PUBLICACIONES, S.A.

Serrano, 21 - 6 planta - Tel. 91 435 00 32 Fax 91 435 96 05 - 28001 MADRID  
Entença, 218 Entr. 7 - Tel 93 439 24 18 Fax 93 419 25 34 - 08029 BARCELONA

### Anexo - Tráfico Nacional

**Título:** EITB  
**URL Primaria:** http://www.eitb.com  
**Editor:** Euskal Irrati Telebista  
**Domicilio:** Capuchinos de Basurto, 2  
**Ciudad:** 48125 BILBAO  
**Teléfono:** 946 563 000  
**Fax:** 94 603 10 95  
**E-mail:**  
**Clasificación:** Entretenimiento  
**Sub-Clasificación:** Broadcast



#### 1. Cifras totales y promedios (Nacional)

MES - AÑO	NAVEGADORES UNICOS	VISITAS	PAGINAS
Febrero - 2013	1.094.141	1.967.996	8.949.101
<b>PROMEDIO DIARIO</b>	<b>59.605</b>	<b>70.286</b>	<b>319.611</b>
<b>PROMEDIO LUNES-VIERNES</b>	<b>63.587</b>	<b>74.737</b>	<b>345.012</b>
<b>PROMEDIO SABADO-DOMINGO</b>	<b>49.647</b>	<b>59.158</b>	<b>256.107</b>
<b>PAGINAS / VISITAS</b>	<b>4,55</b>		
<b>DURACION MEDIA VISITAS</b>	<b>0:27:33</b>		
<b>DURACION MEDIA PAGINAS</b>	<b>0:06:03</b>		

#### 2. Secciones (Nacional)

	PAGINAS	%
<b>HOME</b>	371.980	4.16 %
<b>RESTO</b>	8.577.121	95.84 %

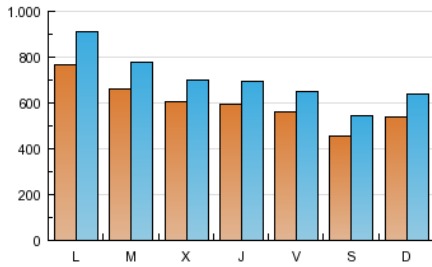
#### 3. Por día del mes (Nacional)

Día	N. únicos	Visitas	Páginas	Día	N. únicos	Visitas	Páginas	Día	N. únicos	Visitas	Páginas
1	48.137	55.820	266.214	11	72.282	86.537	404.565	21	56.901	67.168	310.629
2	41.984	49.989	208.341	12	75.363	90.933	464.126	22	59.291	69.162	316.792
3	48.821	57.859	257.893	13	59.226	69.736	346.282	23	56.751	68.960	306.133
4	77.030	90.977	393.774	14	54.732	64.909	307.879	24	62.228	75.147	342.015
5	65.115	75.567	332.385	15	53.599	61.919	283.868	25	83.391	99.464	454.905
6	59.448	69.786	331.153	16	39.228	46.321	190.081	26	62.762	73.989	349.847
7	69.041	79.822	365.742	17	48.612	57.581	255.036	27	62.345	71.775	308.058
8	62.381	72.316	326.649	18	73.368	87.988	398.250	28	56.707	66.767	304.567
9	44.646	52.512	212.606	19	60.502	70.761	323.208				
10	54.909	64.891	276.747	20	60.127	69.340	311.356				

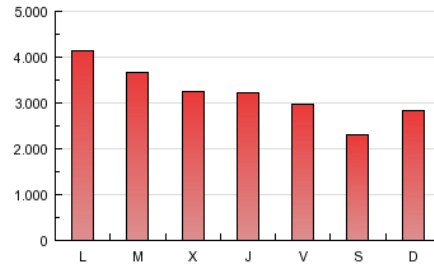
4. Gráficas (Nacional)

4.1 Por día de la semana (promedio)

N. únicos / Visitas (x 100)

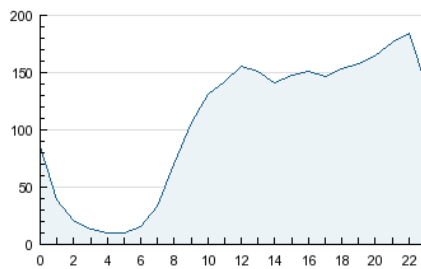


Páginas (x 100)

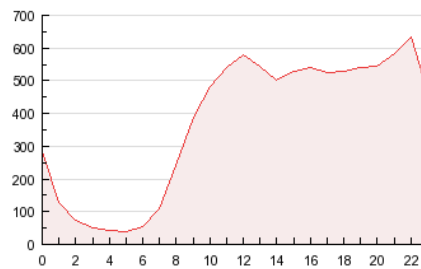


4.2 Por franja horaria (promedio)

Visitas (x 1000)

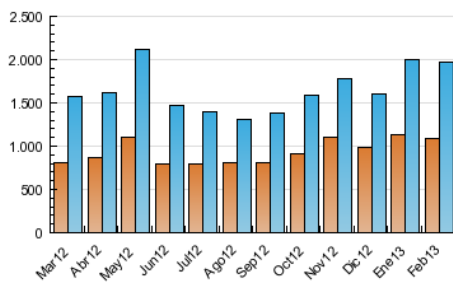


Páginas (x 1000)

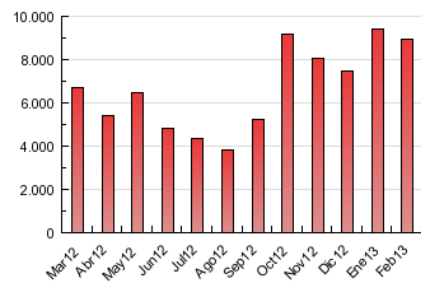


4.3 Por meses

N. únicos / Visitas (x 1000)



Páginas (x 1000)



## 5. Observaciones

Este Medio Electrónico de Comunicación ha sido medido por la herramienta Site Census de Nielsen que ha obtenido la calificación de \*\*\* (3 estrellas) en la homologación de OJDInteractiva

## 6. Definiciones básicas (Para más información ver Normas Técnicas para el Control de los Medios Electrónicos de Comunicación)

### Página Vista:

Conjunto de ficheros enviado a un usuario como resultado de una petición del mismo recibida por el servidor. Cuando la página está formada por varios marcos (frames), el conjunto de los mismos tendrá, a efectos de cómputo, la consideración de una página unitaria.

### Visita:

Una secuencia ininterrumpida de páginas servidas a un usuario válido. Si dicho usuario no realiza peticiones de páginas en un periodo de tiempo (30 min) la siguiente petición constituirá el inicio de una nueva visita.

### Navegador Único:

Total de combinaciones únicas de una dirección IP y un identificador adicional. Los medios pueden utilizar cookies o el Identificador de Alta de registro.

### Duración Página Vista:

Tiempo acumulado en segundos de todas las páginas vistas (en visitas de dos o más páginas vistas), dividido por el número total de páginas vistas.

### Duración Visita:

Tiempo en segundos de todas las visitas de dos o más páginas vistas, dividido por el número total de dos o más páginas vistas.

### Tráfico nacional:

Audiencia/difusión correspondiente a España medida en base a los datos de las direcciones IP registradas por el sistema de medición.

## 7. Opinión

De OJDinteractiva, la división de INFORMACIÓN Y CONTROL DE PUBLICACIONES S.A.:

Hemos examinado la información facilitada por el editor del medio electrónico para el periodo que comprende la presente certificación. Nuestro examen se ha realizado de acuerdo con las normas y procedimientos establecidos en las Normas Técnicas para el Control de los Medios Electrónicos de Comunicación.

En nuestra opinión, la presente acta presenta razonablemente la difusión/audiencia registrada por este medio electrónico.

### ADVERTENCIA:

El trabajo de OJDinteractiva, la división de INFORMACIÓN Y CONTROL DE PUBLICACIONES S.A (INTROL) se limita a la realización de pruebas para la revisión de los datos de recuento suministrados por el editor con la finalidad de expresar una opinión sobre la razonabilidad de dichos datos de acuerdo con las Normas Técnicas para el control de los MEC.

Por tanto, INTROL no acepta responsabilidad alguna por las inexactitudes o errores que puedan existir en los datos de recuento. Tampoco acepta ninguna responsabilidad por la falsedad en los datos de recuento recibidos del editor, ni por otros datos de medición que no están incluidos en el análisis.