



INFORMACION Y CONTROL DE PUBLICACIONES, S.A.

Velázquez, 46, 1º Drcha - Tel. 91 435 00 32 Fax 91 435 96 05 - 28001 - MADRID
 Entença, 218 Entr. 7 - Tel 93 439 24 18 Fax 93 419 25 34 - 08029 - BARCELONA

Título: MOTOR Y RACING
URL Primaria: http://www.motoryracing.com
Editor: Noxvo S.L.
Domicilio: Santa Leonor, 65, Edificio E, Primera Planta
Ciudad: 28037 Madrid
Teléfono: 91 769 22 30
Fax:
E-mail:
Clasificación: Automoción
Sub-Clasificación: Información de automóviles



1. Cifras totales y promedios (Nacional e Internacional)

MES - AÑO	NAVEGADORES UNICOS	VISITAS	PAGINAS
Marzo - 2017	66.579	87.851	150.859
PROMEDIO DIARIO	2.545	2.834	4.866
PROMEDIO LUNES-VIERNES	2.632	2.931	5.041
PROMEDIO SABADO-DOMINGO	2.293	2.555	4.365
PAGINAS / VISITAS	1,72		
DURACION MEDIA VISITAS	0:10:00		
DURACION MEDIA PAGINAS	0:08:55		

2. Secciones (Nacional e Internacional)

	PAGINAS	%
HOME	12.787	8.48 %
RESTO	138.072	91.52 %

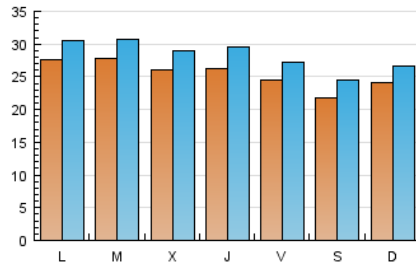
3. Por día del mes (Nacional e Internacional)

Día	N. únicos	Visitas	Páginas	Día	N. únicos	Visitas	Páginas	Día	N. únicos	Visitas	Páginas
1	2.608	2.841	4.441	11	2.475	2.791	4.670	21	2.755	3.078	5.301
2	2.398	2.660	4.479	12	3.047	3.326	5.740	22	2.805	3.120	5.688
3	2.407	2.700	4.364	13	3.110	3.468	5.849	23	2.695	3.256	5.475
4	1.997	2.245	3.759	14	2.829	3.143	5.234	24	2.192	2.392	4.083
5	1.956	2.179	3.699	15	2.531	2.882	4.663	25	2.193	2.406	4.245
6	2.668	2.929	4.883	16	2.648	2.997	4.855	26	2.489	2.732	4.803
7	2.994	3.326	6.207	17	2.232	2.531	4.061	27	2.705	2.949	5.091
8	2.817	3.161	5.733	18	2.044	2.358	4.037	28	2.531	2.768	4.839
9	3.016	3.353	5.816	19	2.146	2.399	3.965	29	2.270	2.463	4.459
10	3.153	3.496	6.009	20	2.562	2.874	5.578	30	2.330	2.531	4.503
								31	2.288	2.497	4.330

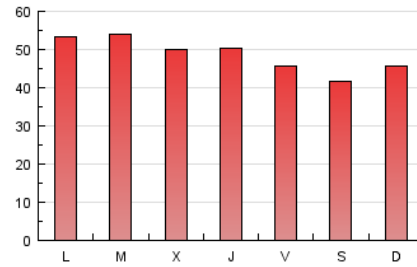
4. Gráficas (Nacional e Internacional)

4.1 Por día de la semana (promedio)

N. únicos / Visitas (x 100)



Páginas (x 100)



4.2 Por franja horaria (promedio)

Visitas (x 1000)

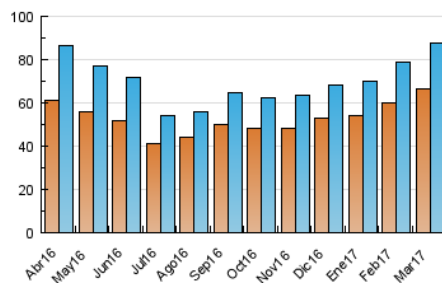


Páginas (x 1000)

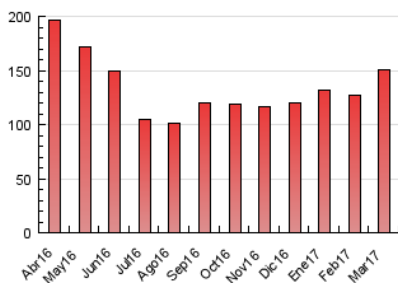


4.3 Por meses

N. únicos / Visitas (x 1000)



Páginas (x 1000)





INFORMACION Y CONTROL DE PUBLICACIONES, S.A.

Velázquez, 46, 1º Drcha - Tel. 91 435 00 32 Fax 91 435 96 05 - 28001 - MADRID
 Entença, 218 Entr. 7 - Tel 93 439 24 18 Fax 93 419 25 34 - 08029 - BARCELONA

Anexo - Tráfico Nacional

Título: MOTOR Y RACING
URL Primaria: http://www.motoryracing.com
Editor: Noxvo S.L.
Domicilio: Santa Leonor, 65, Edificio E, Primera Planta
Ciudad: 28037 Madrid
Teléfono: 91 769 22 30
Fax:
E-mail:
Clasificación: Automoción
Sub-Clasificación: Información de automóviles



1. Cifras totales y promedios (Nacional)

MES - AÑO	NAVEGADORES UNICOS	VISITAS	PAGINAS
Marzo - 2017	33.733	44.909	81.724
PROMEDIO DIARIO	1.306	1.449	2.636
PROMEDIO LUNES-VIERNES	1.315	1.458	2.677
PROMEDIO SABADO-DOMINGO	1.283	1.422	2.519
PAGINAS / VISITAS	1,82		
DURACION MEDIA VISITAS	0:07:20		
DURACION MEDIA PAGINAS	0:05:41		

2. Secciones (Nacional)

	PAGINAS	%
HOME	6.984	8.55 %
RESTO	74.740	91.45 %

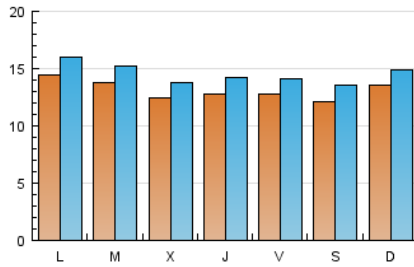
3. Por día del mes (Nacional)

Día	N. únicos	Visitas	Páginas	Día	N. únicos	Visitas	Páginas	Día	N. únicos	Visitas	Páginas
1	1.208	1.306	2.176	11	1.422	1.601	2.629	21	1.478	1.659	3.005
2	1.196	1.339	2.464	12	1.750	1.915	3.496	22	1.416	1.565	2.707
3	1.322	1.444	2.393	13	1.538	1.713	2.985	23	1.324	1.497	2.871
4	1.116	1.246	2.089	14	1.265	1.400	2.612	24	1.049	1.141	2.046
5	1.083	1.210	2.168	15	1.121	1.277	2.243	25	1.192	1.299	2.445
6	1.490	1.640	3.006	16	1.286	1.457	2.466	26	1.360	1.488	2.669
7	1.534	1.713	3.464	17	1.090	1.234	2.041	27	1.347	1.472	2.795
8	1.395	1.571	3.172	18	1.117	1.257	2.335	28	1.224	1.331	2.423
9	1.419	1.568	2.863	19	1.221	1.362	2.317	29	1.076	1.170	2.352
10	1.741	1.924	3.404	20	1.391	1.586	3.264	30	1.140	1.239	2.482
								31	1.184	1.285	2.342

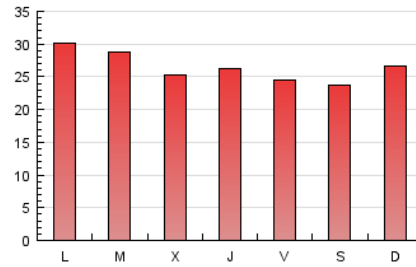
4. Gráficas (Nacional)

4.1 Por día de la semana (promedio)

N. únicos / Visitas (x 100)

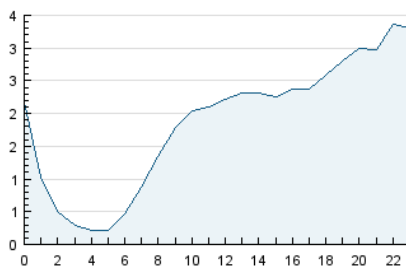


Páginas (x 100)



4.2 Por franja horaria (promedio)

Visitas (x 1000)

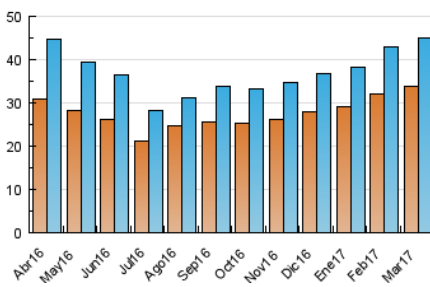


Páginas (x 1000)

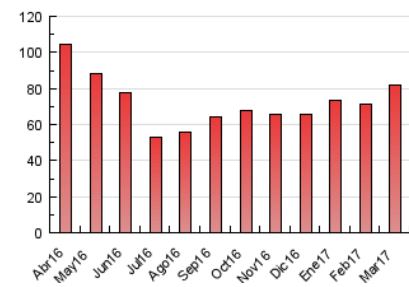


4.3 Por meses

N. únicos / Visitas (x 1000)



Páginas (x 1000)



5. Observaciones

Este Medio Electrónico de Comunicación ha sido medido por la herramienta Google Analytics de Google

6. Definiciones básicas (Para más información ver Normas Técnicas para el Control de los Medios Electrónicos de Comunicación)

Página Vista:

Conjunto de ficheros enviado a un usuario como resultado de una petición del mismo recibida por el servidor. Cuando la página está formada por varios marcos (frames), el conjunto de los mismos tendrá, a efectos de cómputo, la consideración de una página unitaria.

Visita:

Una secuencia ininterrumpida de páginas servidas a un usuario válido. Si dicho usuario no realiza peticiones de páginas en un periodo de tiempo (30 min) la siguiente petición constituirá el inicio de una nueva visita.

Navegador Único:

Total de combinaciones únicas de una dirección IP y un identificador adicional. Los medios pueden utilizar cookies o el Identificador de Alta de registro.

Duración Página Vista:

Tiempo acumulado en segundos de todas las páginas vistas (en visitas de dos o más páginas vistas), dividido por el número total de páginas vistas.

Duración Visita:

Tiempo en segundos de todas las visitas de dos o más páginas vistas, dividido por el número total de visitas de dos o más páginas vistas.

Tráfico nacional:

Audiencia/difusión correspondiente a España medida en base a los datos de las direcciones IP registradas por el sistema de medición.

7. Opinión

De OJDinteractiva, la división de INFORMACIÓN Y CONTROL DE PUBLICACIONES S.A.:

Hemos examinado la información facilitada por el editor del medio electrónico para el periodo que comprende la presente certificación.

Nuestro examen se ha realizado de acuerdo con las normas y procedimientos establecidos en las Normas Técnicas para el Control de los Medios Electrónicos de Comunicación.

En nuestra opinión, la presente acta presenta razonablemente la difusión/audiencia registrada por este medio electrónico.

ADVERTENCIA:

El trabajo de OJDinteractiva, la división de INFORMACIÓN Y CONTROL DE PUBLICACIONES S.A (INTROL) se limita a la realización de pruebas para la revisión de los datos de recuento suministrados por el editor con la finalidad de expresar una opinión sobre la razonabilidad de dichos datos de acuerdo con las Normas Técnicas para el control de los MEC.

Por tanto, INTROL no acepta responsabilidad alguna por las inexactitudes o errores que puedan existir en los datos de recuento. Tampoco acepta ninguna responsabilidad por la falsedad en los datos de recuento recibidos del editor, ni por otros datos de medición que no están incluidos en el análisis.

Abril - 2017

OJDinteractiva