



## INFORMACION Y CONTROL DE PUBLICACIONES, S.A.

Serrano, 21 - 6 planta - Tel. 91 435 00 32 Fax 91 435 96 05 - 28001 MADRID  
 Entença, 218 Entr. 7 - Tel 93 439 24 18 Fax 93 419 25 34 - 08029 BARCELONA

**Título:** ENERGIAS RENOVABLES  
**URL Primaria:** http://www.energias-renovables.com  
**Editor:** Haya Comunicación, S.L.  
**Domicilio:** Paseo Rías Altas, 30 - 1º dcha.  
**Ciudad:** 28702 SAN SEBASTIAN DE LOS REYES  
**Teléfono:** 91 663 76 04  
**Fax:** 91 653 15 53  
**E-mail:**  
**Clasificación:** Noticias e Información  
**Sub-Clasificación:** Noticias de interés especial



### 1. Cifras totales y promedios (Nacional e Internacional)

MES - AÑO	NAVEGADORES UNICOS	VISITAS	PAGINAS
Noviembre - 2012	102.034	157.615	339.468
<b>PROMEDIO DIARIO</b>	<b>4.678</b>	<b>5.254</b>	<b>11.316</b>
<b>PROMEDIO LUNES-VIERNES</b>	<b>5.547</b>	<b>6.250</b>	<b>13.376</b>
<b>PROMEDIO SABADO-DOMINGO</b>	<b>2.291</b>	<b>2.515</b>	<b>5.649</b>
<b>PAGINAS / VISITAS</b>	<b>2,15</b>		
<b>DURACION MEDIA VISITAS</b>	<b>0:02:48</b>		
<b>DURACION MEDIA PAGINAS</b>	<b>0:01:18</b>		

### 2. Secciones (Nacional e Internacional)

	PAGINAS	%
<b>HOME</b>	58.793	17.32 %
<b>RESTO</b>	280.675	82.68 %

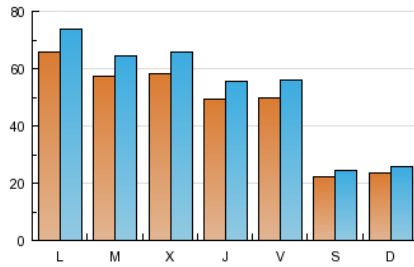
### 3. Por día del mes (Nacional e Internacional)

Día	N. únicos	Visitas	Páginas	Día	N. únicos	Visitas	Páginas	Día	N. únicos	Visitas	Páginas
1	3.055	3.396	7.827	11	2.364	2.609	5.764	21	6.240	7.052	15.092
2	4.417	4.941	11.007	12	5.761	6.613	14.664	22	5.490	6.196	13.257
3	2.190	2.369	5.701	13	5.370	6.061	13.527	23	5.610	6.303	13.345
4	2.415	2.657	5.844	14	5.324	6.000	12.597	24	2.300	2.529	5.138
5	5.387	6.117	13.182	15	4.928	5.652	12.176	25	2.284	2.548	5.535
6	5.276	5.935	12.923	16	5.156	5.802	12.424	26	9.888	10.857	18.930
7	5.409	6.074	13.568	17	2.161	2.378	5.327	27	6.256	7.059	14.476
8	5.882	6.640	15.260	18	2.295	2.512	5.624	28	6.335	7.192	14.569
9	4.681	5.286	12.283	19	5.194	5.904	12.964	29	5.281	5.940	12.497
10	2.318	2.519	6.262	20	5.964	6.756	14.803	30	5.122	5.718	12.902

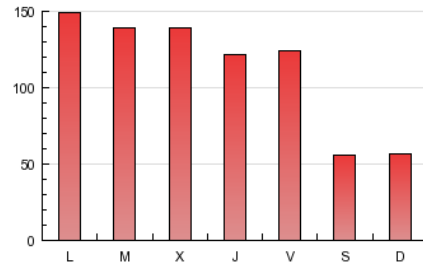
4. Gráficas (Nacional e Internacional)

4.1 Por día de la semana (promedio)

N. únicos / Visitas (x 100)

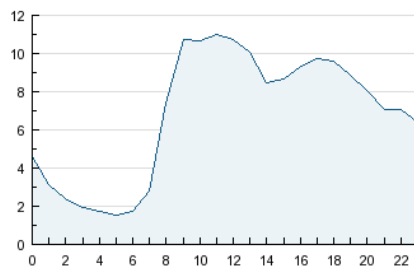


Páginas (x 100)

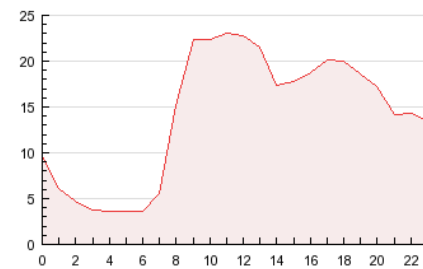


4.2 Por franja horaria (promedio)

Visitas (x 1000)

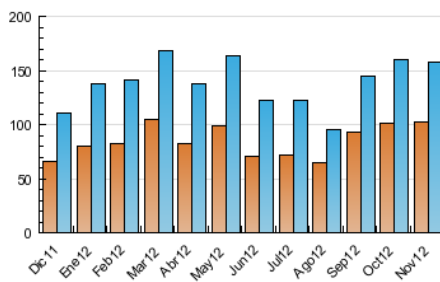


Páginas (x 1000)

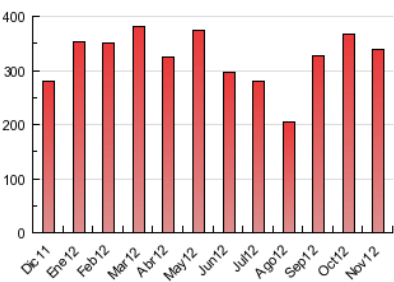


4.3 Por meses

N. únicos / Visitas (x 1000)



Páginas (x 1000)





## INFORMACION Y CONTROL DE PUBLICACIONES, S.A.

Serrano, 21 - 6 planta - Tel. 91 435 00 32 Fax 91 435 96 05 - 28001 MADRID  
Entença, 218 Entr. 7 - Tel 93 439 24 18 Fax 93 419 25 34 - 08029 BARCELONA

### Anexo - Tráfico Nacional

**Título:** ENERGIAS RENOVABLES  
**URL Primaria:** http://www.energias-renovables.com  
**Editor:** Haya Comunicación, S.L.  
**Domicilio:** Paseo Rías Altas, 30 - 1º dcha.  
**Ciudad:** 28702 SAN SEBASTIAN DE LOS REYES  
**Teléfono:** 91 663 76 04  
**Fax:** 91 653 15 53  
**E-mail:**  
**Clasificación:** Noticias e Información  
**Sub-Clasificación:** Noticias de interés especial



#### 1. Cifras totales y promedios (Nacional)

MES - AÑO	NAVEGADORES UNICOS	VISITAS	PAGINAS
Noviembre - 2012	63.032	107.437	237.274
<b>PROMEDIO DIARIO</b>	<b>3.134</b>	<b>3.581</b>	<b>7.909</b>
<b>PROMEDIO LUNES-VIERNES</b>	<b>3.739</b>	<b>4.291</b>	<b>9.438</b>
<b>PROMEDIO SABADO-DOMINGO</b>	<b>1.470</b>	<b>1.629</b>	<b>3.705</b>
<b>PAGINAS / VISITAS</b>	<b>2,21</b>		
<b>DURACION MEDIA VISITAS</b>	<b>0:02:44</b>		
<b>DURACION MEDIA PAGINAS</b>	<b>0:01:14</b>		

#### 2. Secciones (Nacional)

	PAGINAS	%
<b>HOME</b>	48.635	20.50 %
<b>RESTO</b>	188.639	79.50 %

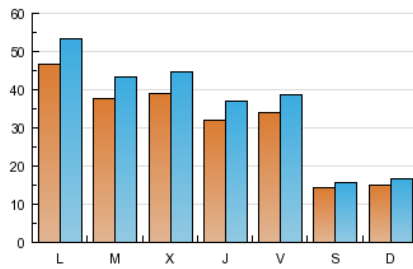
#### 3. Por día del mes (Nacional)

Día	N. únicos	Visitas	Páginas	Día	N. únicos	Visitas	Páginas	Día	N. únicos	Visitas	Páginas
1	1.729	1.958	4.846	11	1.563	1.743	3.820	21	4.334	4.977	11.019
2	2.894	3.298	7.346	12	3.610	4.290	9.895	22	3.704	4.276	9.426
3	1.373	1.494	3.602	13	3.419	3.947	9.045	23	3.962	4.513	9.793
4	1.562	1.740	3.907	14	3.359	3.849	8.752	24	1.482	1.633	3.316
5	3.695	4.298	9.543	15	3.171	3.728	8.097	25	1.447	1.623	3.578
6	3.395	3.906	8.865	16	3.462	3.962	8.641	26	7.808	8.601	14.592
7	3.565	4.099	9.399	17	1.397	1.557	3.621	27	4.265	4.898	10.239
8	3.907	4.516	10.980	18	1.459	1.614	3.586	28	4.310	4.996	10.475
9	3.095	3.550	8.564	19	3.544	4.111	9.373	29	3.467	4.000	8.948
10	1.480	1.625	4.211	20	4.019	4.618	10.522	30	3.541	4.017	9.273

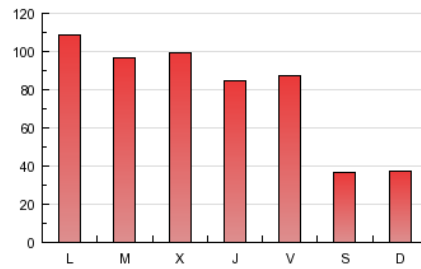
4. Gráficas (Nacional)

4.1 Por día de la semana (promedio)

N. únicos / Visitas (x 100)

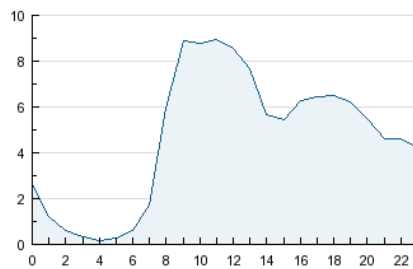


Páginas (x 100)

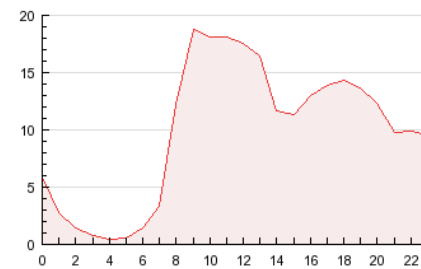


4.2 Por franja horaria (promedio)

Visitas (x 1000)

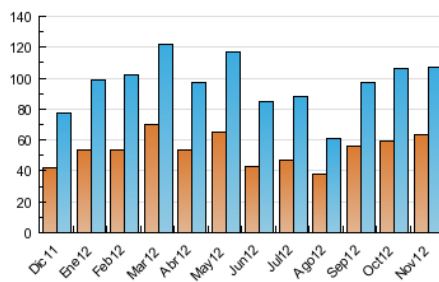


Páginas (x 1000)

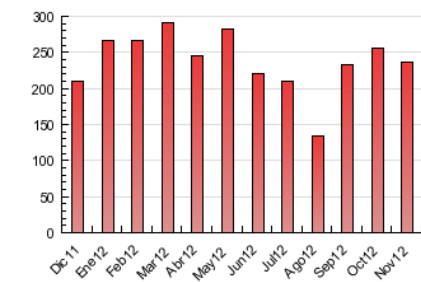


4.3 Por meses

N. únicos / Visitas (x 1000)



Páginas (x 1000)



## 5. Observaciones

Este Medio Electrónico de Comunicación ha sido medido por la herramienta Site Census de Nielsen Online que ha obtenido la calificación de \*\*\* (3 estrellas) en la homologación de OJDInteractiva

## 6. Definiciones básicas (Para más información ver Normas Técnicas para el Control de los Medios Electrónicos de Comunicación)

### Página Vista:

Conjunto de ficheros enviado a un usuario como resultado de una petición del mismo recibida por el servidor. Cuando la página está formada por varios marcos (frames), el conjunto de los mismos tendrá, a efectos de cómputo, la consideración de una página unitaria.

### Visita:

Una secuencia ininterrumpida de páginas servidas a un usuario válido. Si dicho usuario no realiza peticiones de páginas en un periodo de tiempo (30 min) la siguiente petición constituirá el inicio de una nueva visita.

### Navegador Único:

Total de combinaciones únicas de una dirección IP y un identificador adicional. Los medios pueden utilizar cookies o el Identificador de Alta de registro.

### Duración Página Vista:

Tiempo acumulado en segundos de todas las páginas vistas (en visitas de dos o más páginas vistas), dividido por el número total de páginas vistas.

### Duración Visita:

Tiempo en segundos de todas las visitas de dos o más páginas vistas, dividido por el número total de dos o más páginas vistas.

### Tráfico nacional:

Audiencia/difusión correspondiente a España medida en base a los datos de las direcciones IP registradas por el sistema de medición.

## 7. Opinión

De OJDinteractiva, la división de INFORMACIÓN Y CONTROL DE PUBLICACIONES S.A.:

Hemos examinado la información facilitada por el editor del medio electrónico para el periodo que comprende la presente certificación. Nuestro examen se ha realizado de acuerdo con las normas y procedimientos establecidos en las Normas Técnicas para el Control de los Medios Electrónicos de Comunicación.

En nuestra opinión, la presente acta presenta razonablemente la difusión/audiencia registrada por este medio electrónico.

### ADVERTENCIA:

El trabajo de OJDinteractiva, la división de INFORMACIÓN Y CONTROL DE PUBLICACIONES S.A (INTROL) se limita a la realización de pruebas para la revisión de los datos de recuento suministrados por el editor con la finalidad de expresar una opinión sobre la razonabilidad de dichos datos de acuerdo con las Normas Técnicas para el control de los MEC.

Por tanto, INTROL no acepta responsabilidad alguna por las inexactitudes o errores que puedan existir en los datos de recuento. Tampoco acepta ninguna responsabilidad por la falsedad en los datos de recuento recibidos del editor, ni por otros datos de medición que no están incluidos en el análisis.