



INFORMACION Y CONTROL DE PUBLICACIONES, S.A.

Velázquez, 46, 1º Drcha - Tel. 91 435 00 32 Fax 91 435 96 05 - 28001 - MADRID
 Entença, 218 Entr. 7 - Tel 93 439 24 18 Fax 93 419 25 34 - 08029 - BARCELONA

Título: ENERGIAS RENOVABLES
URL Primaria: http://www.energias-renovables.com
Editor: Haya Comunicación, S.L.
Domicilio: Paseo Rías Altas, 30 - 1º dcha.
Ciudad: 28702 SAN SEBASTIAN DE LOS REYES
Teléfono: 91 663 76 04
Fax: 91 653 15 53
E-mail:
Clasificación: Noticias e Información
Sub-Clasificación: Noticias de interés especial



1. Cifras totales y promedios (Nacional e Internacional)

MES - AÑO	NAVEGADORES UNICOS	VISITAS	PAGINAS
Octubre - 2016	111.799	164.467	272.583
PROMEDIO DIARIO	4.806	5.305	8.793
PROMEDIO LUNES-VIERNES	5.735	6.351	10.683
PROMEDIO SABADO-DOMINGO	2.854	3.110	4.824
PAGINAS / VISITAS	1,66		
DURACION MEDIA VISITAS	0:01:35		
DURACION MEDIA PAGINAS	0:02:24		

2. Secciones (Nacional e Internacional)

	PAGINAS	%
HOME	39.746	14.58 %
RESTO	232.837	85.42 %

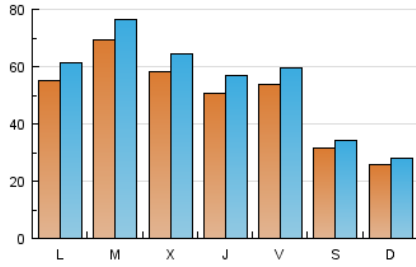
3. Por día del mes (Nacional e Internacional)

Día	N. únicos	Visitas	Páginas	Día	N. únicos	Visitas	Páginas	Día	N. únicos	Visitas	Páginas
1	2.068	2.232	3.638	11	8.363	9.206	13.834	21	4.762	5.255	9.698
2	1.729	1.904	3.101	12	4.451	4.872	8.319	22	2.220	2.435	4.366
3	4.992	5.575	9.780	13	4.514	5.075	8.626	23	2.517	2.744	4.584
4	5.998	6.694	11.305	14	4.570	5.150	9.449	24	4.884	5.499	10.009
5	7.846	8.520	13.318	15	2.269	2.513	4.039	25	5.029	5.637	10.022
6	6.074	6.757	11.027	16	2.790	3.006	4.856	26	5.722	6.459	11.142
7	7.993	8.616	13.908	17	6.118	6.871	11.682	27	4.840	5.356	9.143
8	6.603	7.206	9.673	18	8.292	9.046	14.272	28	4.243	4.747	8.332
9	3.335	3.641	5.795	19	5.347	5.878	9.971	29	2.557	2.735	3.993
10	7.324	8.031	12.693	20	4.918	5.478	9.548	30	2.452	2.681	4.196
								31	4.162	4.648	8.264

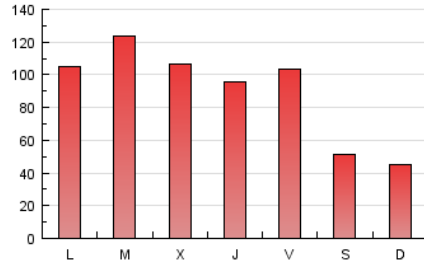
4. Gráficas (Nacional e Internacional)

4.1 Por día de la semana (promedio)

N. únicos / Visitas (x 100)



Páginas (x 100)

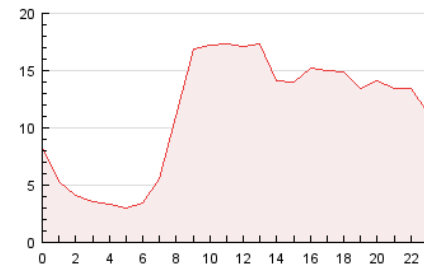


4.2 Por franja horaria (promedio)

Visitas (x 1000)

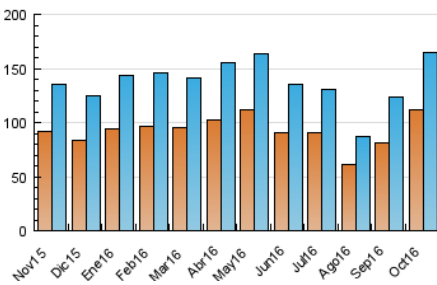


Páginas (x 1000)

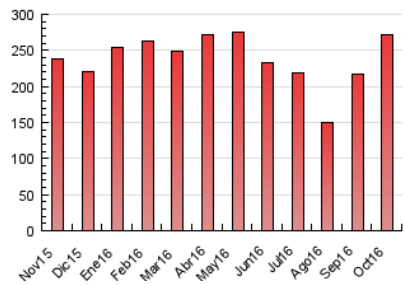


4.3 Por meses

N. únicos / Visitas (x 1000)



Páginas (x 1000)





INFORMACION Y CONTROL DE PUBLICACIONES, S.A.

Velázquez, 46, 1º Drcha - Tel. 91 435 00 32 Fax 91 435 96 05 - 28001 - MADRID
 Entença, 218 Entr. 7 - Tel 93 439 24 18 Fax 93 419 25 34 - 08029 - BARCELONA

Anexo - Tráfico Nacional

Título: ENERGIAS RENOVABLES
URL Primaria: http://www.energias-renovables.com
Editor: Haya Comunicación, S.L.
Domicilio: Paseo Rías Altas, 30 - 1º dcha.
Ciudad: 28702 SAN SEBASTIAN DE LOS REYES
Teléfono: 91 663 76 04
Fax: 91 653 15 53
E-mail:
Clasificación: Noticias e Información
Sub-Clasificación: Noticias de interés especial



1. Cifras totales y promedios (Nacional)

MES - AÑO	NAVEGADORES UNICOS	VISITAS	PAGINAS
Octubre - 2016	72.022	112.591	195.010
PROMEDIO DIARIO	3.256	3.632	6.291
PROMEDIO LUNES-VIERNES	3.848	4.316	7.634
PROMEDIO SABADO-DOMINGO	2.012	2.196	3.470
PAGINAS / VISITAS	1,73		
DURACION MEDIA VISITAS	0:01:43		
DURACION MEDIA PAGINAS	0:02:21		

2. Secciones (Nacional)

	PAGINAS	%
HOME	31.535	16.17 %
RESTO	163.475	83.83 %

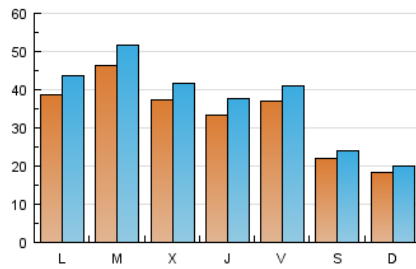
3. Por día del mes (Nacional)

Día	N. únicos	Visitas	Páginas	Día	N. únicos	Visitas	Páginas	Día	N. únicos	Visitas	Páginas
1	1.330	1.436	2.377	11	5.809	6.420	9.920	21	3.102	3.462	6.736
2	1.180	1.286	2.160	12	2.709	2.978	5.315	22	1.472	1.626	2.933
3	3.285	3.720	6.881	13	2.979	3.420	6.266	23	1.770	1.918	3.179
4	3.687	4.209	7.762	14	3.006	3.442	6.856	24	3.383	3.884	7.500
5	4.552	5.033	8.472	15	1.392	1.566	2.719	25	3.207	3.654	6.945
6	3.780	4.286	7.476	16	1.944	2.102	3.538	26	3.888	4.459	8.154
7	5.803	6.279	10.572	17	4.417	5.018	8.624	27	3.288	3.679	6.561
8	5.021	5.484	7.424	18	5.833	6.403	10.413	28	2.855	3.250	6.044
9	2.495	2.734	4.514	19	3.750	4.185	7.513	29	1.756	1.883	2.803
10	5.524	6.099	9.722	20	3.265	3.687	6.932	30	1.755	1.927	3.056
								31	2.688	3.062	5.643

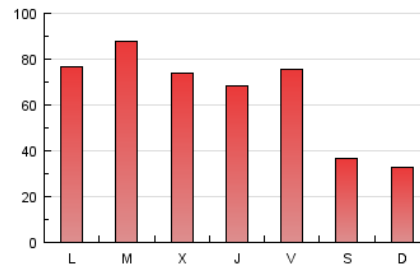
4. Gráficas (Nacional)

4.1 Por día de la semana (promedio)

N. únicos / Visitas (x 100)

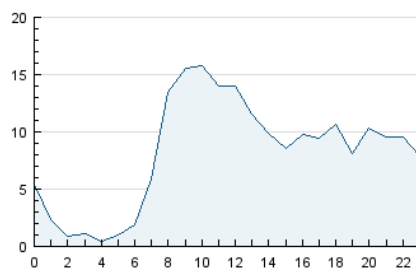


Páginas (x 100)

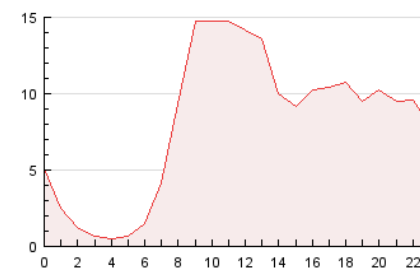


4.2 Por franja horaria (promedio)

Visitas (x 1000)

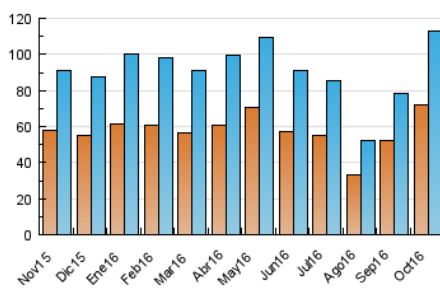


Páginas (x 1000)

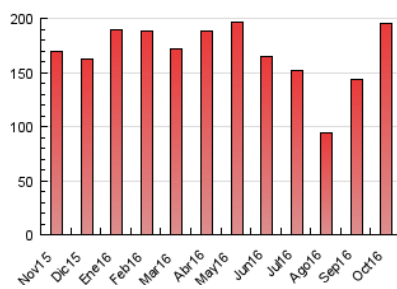


4.3 Por meses

N. únicos / Visitas (x 1000)



Páginas (x 1000)



5. Observaciones

Este Medio Electrónico de Comunicación ha sido medido por la herramienta Google Analytics de Google

6. Definiciones básicas (Para más información ver Normas Técnicas para el Control de los Medios Electrónicos de Comunicación)

Página Vista:

Conjunto de ficheros enviado a un usuario como resultado de una petición del mismo recibida por el servidor. Cuando la página está formada por varios marcos (frames), el conjunto de los mismos tendrá, a efectos de cómputo, la consideración de una página unitaria.

Visita:

Una secuencia ininterrumpida de páginas servidas a un usuario válido. Si dicho usuario no realiza peticiones de páginas en un periodo de tiempo (30 min) la siguiente petición constituirá el inicio de una nueva visita.

Navegador Único:

Total de combinaciones únicas de una dirección IP y un identificador adicional. Los medios pueden utilizar cookies o el Identificador de Alta de registro.

Duración Página Vista:

Tiempo acumulado en segundos de todas las páginas vistas (en visitas de dos o más páginas vistas), dividido por el número total de páginas vistas.

Duración Visita:

Tiempo en segundos de todas las visitas de dos o más páginas vistas, dividido por el número total de visitas de dos o más páginas vistas.

Tráfico nacional:

Audiencia/difusión correspondiente a España medida en base a los datos de las direcciones IP registradas por el sistema de medición.

7. Opinión

De OJDinteractiva, la división de INFORMACIÓN Y CONTROL DE PUBLICACIONES S.A.:

Hemos examinado la información facilitada por el editor del medio electrónico para el periodo que comprende la presente certificación.

Nuestro examen se ha realizado de acuerdo con las normas y procedimientos establecidos en las Normas Técnicas para el Control de los Medios Electrónicos de Comunicación.

En nuestra opinión, la presente acta presenta razonablemente la difusión/audiencia registrada por este medio electrónico.

ADVERTENCIA:

El trabajo de OJDinteractiva, la división de INFORMACIÓN Y CONTROL DE PUBLICACIONES S.A (INTROL) se limita a la realización de pruebas para la revisión de los datos de recuento suministrados por el editor con la finalidad de expresar una opinión sobre la razonabilidad de dichos datos de acuerdo con las Normas Técnicas para el control de los MEC.

Por tanto, INTROL no acepta responsabilidad alguna por las inexactitudes o errores que puedan existir en los datos de recuento. Tampoco acepta ninguna responsabilidad por la falsedad en los datos de recuento recibidos del editor, ni por otros datos de medición que no están incluidos en el análisis.

Noviembre - 2016

OJDinteractiva