



INFORMACION Y CONTROL DE PUBLICACIONES, S.A.

Serrano, 21 - 6 planta - Tel. 91 435 00 32 Fax 91 435 96 05 - 28001 MADRID
 Entença, 218 Entr. 7 - Tel 93 439 24 18 Fax 93 419 25 34 - 08029 BARCELONA

Título: ENERGIAS RENOVABLES
URL Primaria: http://www.energias-renovables.com
Editor: Haya Comunicación, S.L.
Domicilio: Paseo Rías Altas, 30 - 1º dcha.
Ciudad: 28702 SAN SEBASTIAN DE LOS REYES
Teléfono: 91 663 76 04
Fax: 91 653 15 53
E-mail:
Clasificación: Noticias e Información
Sub-Clasificación: Noticias de interés especial



1. Cifras totales y promedios (Nacional e Internacional)

MES - AÑO	NAVEGADORES UNICOS	VISITAS	PAGINAS
Mayo - 2013	111.467	178.459	369.798
PROMEDIO DIARIO	5.034	5.757	11.929
PROMEDIO LUNES-VIERNES	5.969	6.840	14.150
PROMEDIO SABADO-DOMINGO	2.344	2.642	5.544
PAGINAS / VISITAS	2,07		
DURACION MEDIA VISITAS	0:02:09		
DURACION MEDIA PAGINAS	0:01:02		

2. Secciones (Nacional e Internacional)

	PAGINAS	%
HOME	71.482	19.33 %
RESTO	298.316	80.67 %

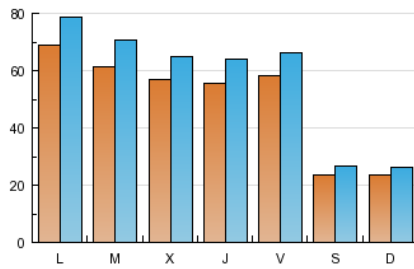
3. Por día del mes (Nacional e Internacional)

Día	N. únicos	Visitas	Páginas	Día	N. únicos	Visitas	Páginas	Día	N. únicos	Visitas	Páginas
1	3.749	4.240	9.162	11	2.287	2.565	5.865	21	6.663	7.630	15.394
2	4.979	5.683	11.125	12	2.154	2.457	5.175	22	6.021	6.982	14.677
3	6.331	7.175	14.675	13	5.595	6.537	14.074	23	5.193	6.061	12.555
4	2.442	2.736	5.653	14	5.954	6.869	14.662	24	5.690	6.523	14.189
5	2.384	2.689	5.612	15	7.234	8.240	17.798	25	2.245	2.514	5.051
6	6.711	7.704	16.097	16	7.332	8.380	17.102	26	2.293	2.570	5.115
7	6.054	6.992	14.789	17	6.185	7.129	15.138	27	6.223	7.156	14.668
8	5.834	6.656	13.074	18	2.444	2.780	6.188	28	5.857	6.718	14.044
9	5.288	6.153	14.217	19	2.505	2.825	5.696	29	5.540	6.351	12.488
10	5.682	6.428	13.959	20	9.037	10.143	18.878	30	4.904	5.633	10.689
								31	5.242	5.940	11.989

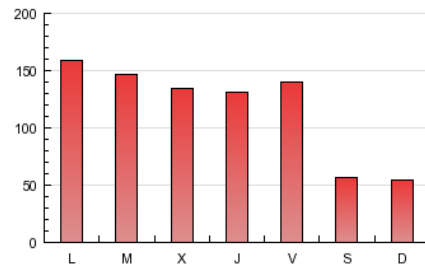
4. Gráficas (Nacional e Internacional)

4.1 Por día de la semana (promedio)

N. únicos / Visitas (x 100)

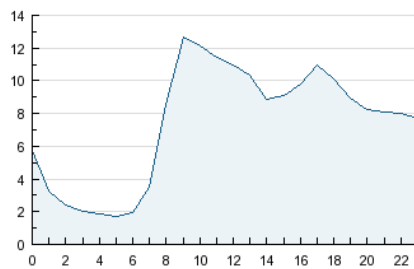


Páginas (x 100)

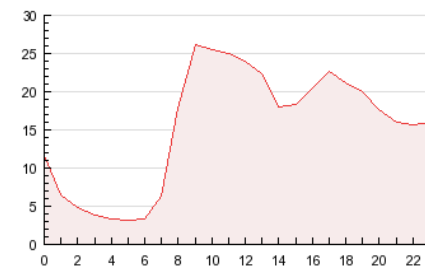


4.2 Por franja horaria (promedio)

Visitas (x 1000)

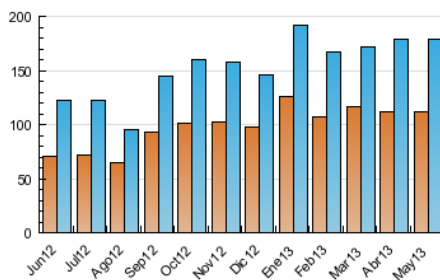


Páginas (x 1000)

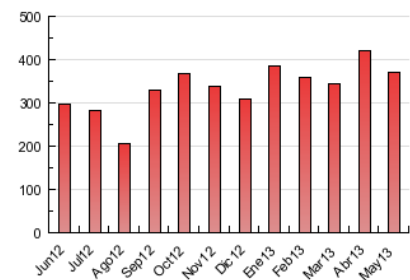


4.3 Por meses

N. únicos / Visitas (x 1000)



Páginas (x 1000)





INFORMACION Y CONTROL DE PUBLICACIONES, S.A.

Serrano, 21 - 6 planta - Tel. 91 435 00 32 Fax 91 435 96 05 - 28001 MADRID
Entença, 218 Entr. 7 - Tel 93 439 24 18 Fax 93 419 25 34 - 08029 BARCELONA

Anexo - Tráfico Nacional

Título: ENERGIAS RENOVABLES
URL Primaria: http://www.energias-renovables.com
Editor: Haya Comunicación, S.L.
Domicilio: Paseo Rías Altas, 30 - 1º dcha.
Ciudad: 28702 SAN SEBASTIAN DE LOS REYES
Teléfono: 91 663 76 04
Fax: 91 653 15 53
E-mail:
Clasificación: Noticias e Información
Sub-Clasificación: Noticias de interés especial



1. Cifras totales y promedios (Nacional)

MES - AÑO	NAVEGADORES UNICOS	VISITAS	PAGINAS
Mayo - 2013	75.561	129.284	278.263
PROMEDIO DIARIO	3.609	4.170	8.976
PROMEDIO LUNES-VIERNES	4.306	4.990	10.699
PROMEDIO SABADO-DOMINGO	1.605	1.815	4.024
PAGINAS / VISITAS	2,15		
DURACION MEDIA VISITAS	0:02:16		
DURACION MEDIA PAGINAS	0:01:03		

2. Secciones (Nacional)

	PAGINAS	%
HOME	58.075	20.87 %
RESTO	220.188	79.13 %

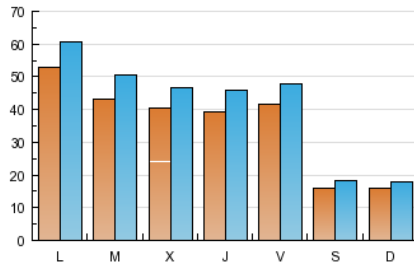
3. Por día del mes (Nacional)

Día	N. únicos	Visitas	Páginas	Día	N. únicos	Visitas	Páginas	Día	N. únicos	Visitas	Páginas
1	2.435	2.782	6.221	11	1.531	1.730	4.247	21	4.788	5.549	11.553
2	3.335	3.885	7.957	12	1.473	1.672	3.679	22	4.285	5.058	11.201
3	4.519	5.154	10.631	13	4.040	4.774	10.425	23	3.549	4.225	9.362
4	1.645	1.866	3.987	14	4.197	4.920	10.979	24	4.075	4.702	10.662
5	1.636	1.847	4.000	15	5.404	6.199	13.935	25	1.525	1.712	3.678
6	5.096	5.917	12.745	16	5.420	6.262	13.475	26	1.548	1.727	3.678
7	4.229	4.938	10.705	17	4.480	5.205	11.660	27	4.702	5.463	11.552
8	4.120	4.759	9.482	18	1.739	1.993	4.765	28	4.079	4.751	10.708
9	3.872	4.562	10.894	19	1.740	1.975	4.158	29	3.879	4.542	9.281
10	4.134	4.720	10.518	20	7.246	8.141	15.236	30	3.489	4.050	8.046
								31	3.676	4.204	8.843

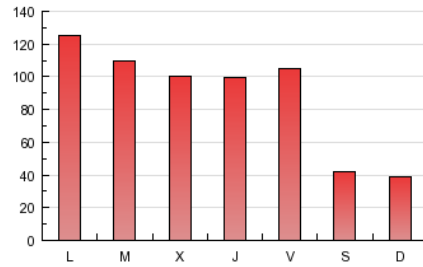
4. Gráficas (Nacional)

4.1 Por día de la semana (promedio)

N. únicos / Visitas (x 100)

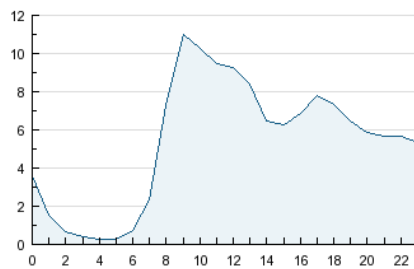


Páginas (x 100)

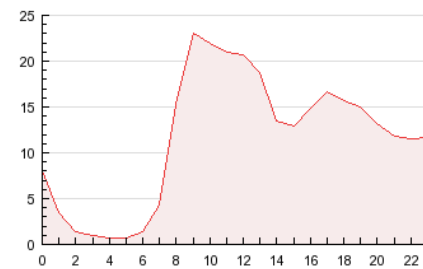


4.2 Por franja horaria (promedio)

Visitas (x 1000)

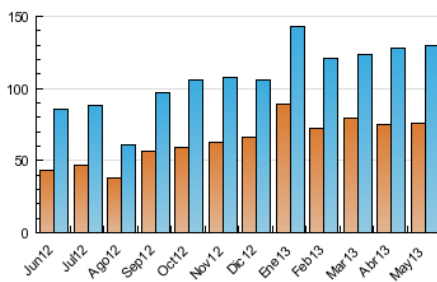


Páginas (x 1000)

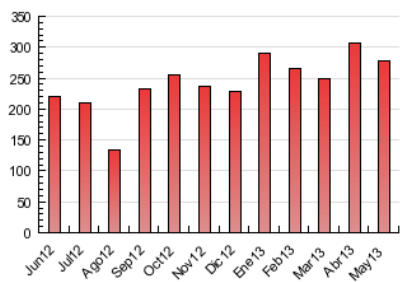


4.3 Por meses

N. únicos / Visitas (x 1000)



Páginas (x 1000)



5. Observaciones

Este Medio Electrónico de Comunicación ha sido medido por la herramienta Google Analytics de Google

6. Definiciones básicas (Para más información ver Normas Técnicas para el Control de los Medios Electrónicos de Comunicación)

Página Vista:

Conjunto de ficheros enviado a un usuario como resultado de una petición del mismo recibida por el servidor. Cuando la página está formada por varios marcos (frames), el conjunto de los mismos tendrá, a efectos de cómputo, la consideración de una página unitaria.

Visita:

Una secuencia ininterrumpida de páginas servidas a un usuario válido. Si dicho usuario no realiza peticiones de páginas en un periodo de tiempo (30 min) la siguiente petición constituirá el inicio de una nueva visita.

Navegador Único:

Total de combinaciones únicas de una dirección IP y un identificador adicional. Los medios pueden utilizar cookies o el Identificador de Alta de registro.

Duración Página Vista:

Tiempo acumulado en segundos de todas las páginas vistas (en visitas de dos o más páginas vistas), dividido por el número total de páginas vistas.

Duración Visita:

Tiempo en segundos de todas las visitas de dos o más páginas vistas, dividido por el número total de visitas de dos o más páginas vistas.

Tráfico nacional:

Audiencia/difusión correspondiente a España medida en base a los datos de las direcciones IP registradas por el sistema de medición.

7. Opinión

De OJDinteractiva, la división de INFORMACIÓN Y CONTROL DE PUBLICACIONES S.A.:

Hemos examinado la información facilitada por el editor del medio electrónico para el periodo que comprende la presente certificación.

Nuestro examen se ha realizado de acuerdo con las normas y procedimientos establecidos en las Normas Técnicas para el Control de los Medios Electrónicos de Comunicación.

En nuestra opinión, la presente acta presenta razonablemente la difusión/audiencia registrada por este medio electrónico.

ADVERTENCIA:

El trabajo de OJDinteractiva, la división de INFORMACIÓN Y CONTROL DE PUBLICACIONES S.A (INTROL) se limita a la realización de pruebas para la revisión de los datos de recuento suministrados por el editor con la finalidad de expresar una opinión sobre la razonabilidad de dichos datos de acuerdo con las Normas Técnicas para el control de los MEC.

Por tanto, INTROL no acepta responsabilidad alguna por las inexactitudes o errores que puedan existir en los datos de recuento. Tampoco acepta ninguna responsabilidad por la falsedad en los datos de recuento recibidos del editor, ni por otros datos de medición que no están incluidos en el análisis.