



INFORMACION Y CONTROL DE PUBLICACIONES, S.A.

Serrano, 21 - 6 planta - Tel. 91 435 00 32 Fax 91 435 96 05 - 28001 MADRID
 Entença, 218 Entr. 7 - Tel 93 439 24 18 Fax 93 419 25 34 - 08029 BARCELONA

Título: ENERGIAS RENOVABLES
URL Primaria: http://www.energias-renovables.com
Editor: Haya Comunicación, S.L.
Domicilio: Paseo Rías Altas, 30 - 1º dcha.
Ciudad: 28702 SAN SEBASTIAN DE LOS REYES
Teléfono: 91 663 76 04
Fax: 91 653 15 53
E-mail:
Clasificación: Noticias e Información
Sub-Clasificación: Noticias de interés especial



1. Cifras totales y promedios (Nacional e Internacional)

MES - AÑO	NAVEGADORES UNICOS	VISITAS	PAGINAS
Abril - 2013	112.027	178.488	421.722
PROMEDIO DIARIO	5.204	5.950	14.057
PROMEDIO LUNES-VIERNES	6.149	7.052	16.871
PROMEDIO SABADO-DOMINGO	2.603	2.918	6.321
PAGINAS / VISITAS	2,36		
DURACION MEDIA VISITAS	0:02:16		
DURACION MEDIA PAGINAS	0:00:58		

2. Secciones (Nacional e Internacional)

	PAGINAS	%
HOME	70.689	16.76 %
RESTO	351.033	83.24 %

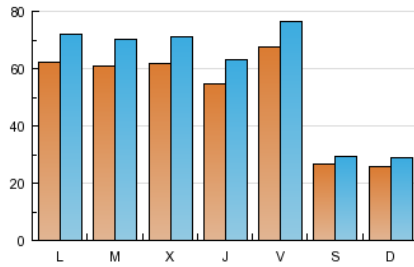
3. Por día del mes (Nacional e Internacional)

Día	N. únicos	Visitas	Páginas	Día	N. únicos	Visitas	Páginas	Día	N. únicos	Visitas	Páginas
1	5.973	6.766	14.731	11	5.846	6.689	27.501	21	2.464	2.769	5.971
2	7.109	8.105	16.569	12	9.483	10.463	32.056	22	6.381	7.376	17.163
3	5.842	6.796	15.627	13	3.092	3.403	7.626	23	5.421	6.261	14.158
4	5.412	6.227	15.012	14	2.484	2.801	7.119	24	5.573	6.449	14.250
5	5.352	6.145	14.553	15	6.458	7.489	21.197	25	4.879	5.629	12.046
6	2.531	2.846	6.508	16	5.741	6.701	16.698	26	6.800	7.692	14.553
7	2.732	3.078	6.878	17	7.144	8.084	18.672	27	2.600	2.929	5.568
8	6.302	7.315	15.621	18	5.788	6.646	15.733	28	2.555	2.888	5.768
9	6.312	7.259	15.539	19	5.451	6.227	13.461	29	5.989	6.958	15.904
10	6.139	7.129	15.286	20	2.368	2.630	5.132	30	5.889	6.738	14.822

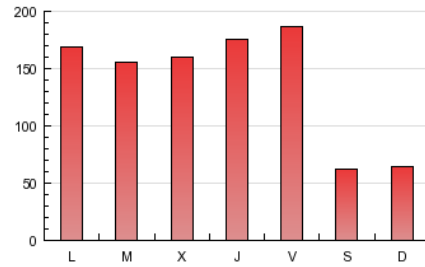
4. Gráficas (Nacional e Internacional)

4.1 Por día de la semana (promedio)

N. únicos / Visitas (x 100)

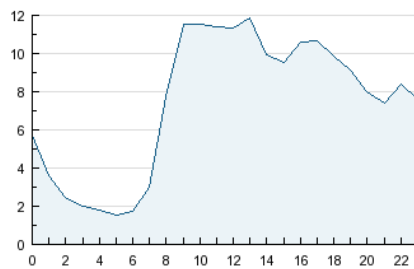


Páginas (x 100)

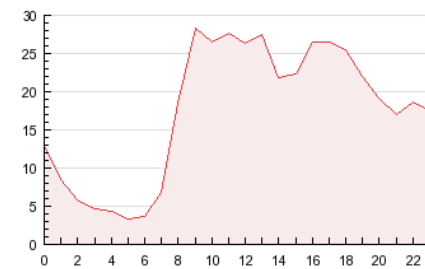


4.2 Por franja horaria (promedio)

Visitas (x 1000)

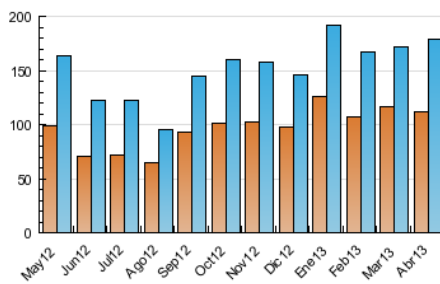


Páginas (x 1000)

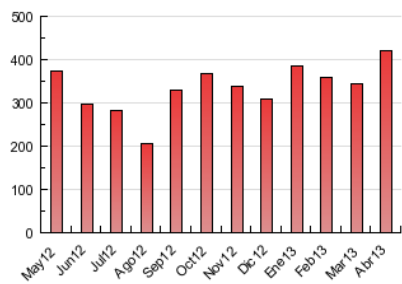


4.3 Por meses

N. únicos / Visitas (x 1000)



Páginas (x 1000)





INFORMACION Y CONTROL DE PUBLICACIONES, S.A.

Serrano, 21 - 6 planta - Tel. 91 435 00 32 Fax 91 435 96 05 - 28001 MADRID
Entença, 218 Entr. 7 - Tel 93 439 24 18 Fax 93 419 25 34 - 08029 BARCELONA

Anexo - Tráfico Nacional

Título: ENERGIAS RENOVABLES
URL Primaria: http://www.energias-renovables.com
Editor: Haya Comunicación, S.L.
Domicilio: Paseo Rías Altas, 30 - 1º dcha.
Ciudad: 28702 SAN SEBASTIAN DE LOS REYES
Teléfono: 91 663 76 04
Fax: 91 653 15 53
E-mail:
Clasificación: Noticias e Información
Sub-Clasificación: Noticias de interés especial



1. Cifras totales y promedios (Nacional)

MES - AÑO	NAVEGADORES UNICOS	VISITAS	PAGINAS
Abril - 2013	75.216	128.265	306.520
PROMEDIO DIARIO	3.697	4.276	10.217
PROMEDIO LUNES-VIERNES	4.384	5.088	12.238
PROMEDIO SABADO-DOMINGO	1.806	2.041	4.662
PAGINAS / VISITAS	2,39		
DURACION MEDIA VISITAS	0:02:19		
DURACION MEDIA PAGINAS	0:00:58		

2. Secciones (Nacional)

	PAGINAS	%
HOME	57.207	18.66 %
RESTO	249.313	81.34 %

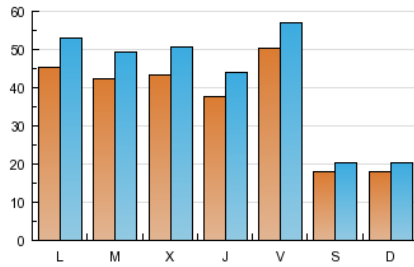
3. Por día del mes (Nacional)

Día	N. únicos	Visitas	Páginas	Día	N. únicos	Visitas	Páginas	Día	N. únicos	Visitas	Páginas
1	4.624	5.276	11.421	11	4.051	4.698	17.270	21	1.721	1.937	4.546
2	5.169	5.980	12.453	12	7.308	8.079	23.979	22	4.489	5.274	12.841
3	4.105	4.864	11.723	13	2.155	2.397	5.633	23	3.536	4.163	9.429
4	3.710	4.332	10.672	14	1.723	1.952	5.103	24	3.815	4.486	10.376
5	3.673	4.265	10.528	15	4.614	5.437	15.329	25	3.308	3.886	8.831
6	1.665	1.899	4.557	16	3.948	4.670	12.368	26	5.238	5.956	11.263
7	1.896	2.148	5.136	17	5.128	5.859	13.609	27	1.801	2.055	4.169
8	4.544	5.332	11.764	18	4.036	4.700	10.500	28	1.842	2.113	4.419
9	4.517	5.233	11.294	19	3.904	4.500	10.011	29	4.370	5.154	12.052
10	4.341	5.116	11.141	20	1.644	1.830	3.729	30	4.025	4.674	10.374

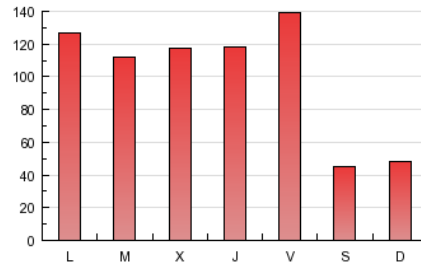
4. Gráficas (Nacional)

4.1 Por día de la semana (promedio)

N. únicos / Visitas (x 100)

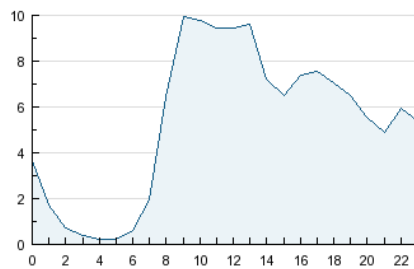


Páginas (x 100)

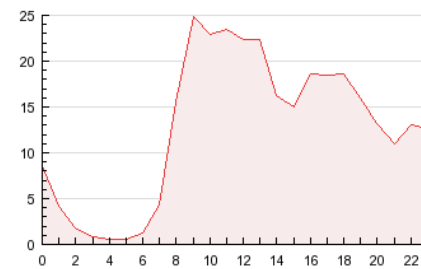


4.2 Por franja horaria (promedio)

Visitas (x 1000)

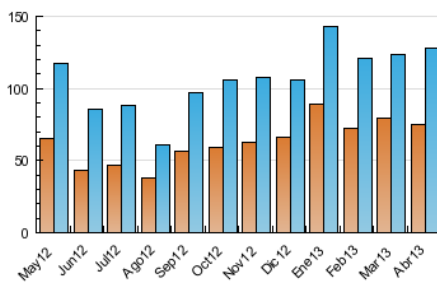


Páginas (x 1000)

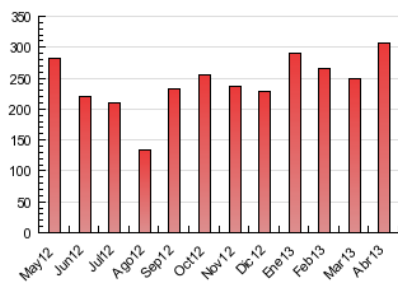


4.3 Por meses

N. únicos / Visitas (x 1000)



Páginas (x 1000)



5. Observaciones

Este Medio Electrónico de Comunicación ha sido medido por la herramienta Google Analytics de Google

6. Definiciones básicas (Para más información ver Normas Técnicas para el Control de los Medios Electrónicos de Comunicación)

Página Vista:

Conjunto de ficheros enviado a un usuario como resultado de una petición del mismo recibida por el servidor. Cuando la página está formada por varios marcos (frames), el conjunto de los mismos tendrá, a efectos de cómputo, la consideración de una página unitaria.

Visita:

Una secuencia ininterrumpida de páginas servidas a un usuario válido. Si dicho usuario no realiza peticiones de páginas en un periodo de tiempo (30 min) la siguiente petición constituirá el inicio de una nueva visita.

Navegador Único:

Total de combinaciones únicas de una dirección IP y un identificador adicional. Los medios pueden utilizar cookies o el Identificador de Alta de registro.

Duración Página Vista:

Tiempo acumulado en segundos de todas las páginas vistas (en visitas de dos o más páginas vistas), dividido por el número total de páginas vistas.

Duración Visita:

Tiempo en segundos de todas las visitas de dos o más páginas vistas, dividido por el número total de visitas de dos o más páginas vistas.

Tráfico nacional:

Audiencia/difusión correspondiente a España medida en base a los datos de las direcciones IP registradas por el sistema de medición.

7. Opinión

De OJDinteractiva, la división de INFORMACIÓN Y CONTROL DE PUBLICACIONES S.A.:

Hemos examinado la información facilitada por el editor del medio electrónico para el periodo que comprende la presente certificación.

Nuestro examen se ha realizado de acuerdo con las normas y procedimientos establecidos en las Normas Técnicas para el Control de los Medios Electrónicos de Comunicación.

En nuestra opinión, la presente acta presenta razonablemente la difusión/audiencia registrada por este medio electrónico.

ADVERTENCIA:

El trabajo de OJDinteractiva, la división de INFORMACIÓN Y CONTROL DE PUBLICACIONES S.A (INTROL) se limita a la realización de pruebas para la revisión de los datos de recuento suministrados por el editor con la finalidad de expresar una opinión sobre la razonabilidad de dichos datos de acuerdo con las Normas Técnicas para el control de los MEC.

Por tanto, INTROL no acepta responsabilidad alguna por las inexactitudes o errores que puedan existir en los datos de recuento. Tampoco acepta ninguna responsabilidad por la falsedad en los datos de recuento recibidos del editor, ni por otros datos de medición que no están incluidos en el análisis.