



INFORMACION Y CONTROL DE PUBLICACIONES, S.A.

Serrano, 21 - 6 planta - Tel. 91 435 00 32 Fax 91 435 96 05 - 28001 MADRID
Entença, 218 Entr. 7 - Tel 93 439 24 18 Fax 93 419 25 34 - 08029 BARCELONA

Título: ENERGIAS RENOVABLES
URL Primaria: http://www.energias-renovables.com
Editor: Haya Comunicación, S.L.
Domicilio: Paseo Rías Altas, 30 - 1º dcha.
Ciudad: 28702 SAN SEBASTIAN DE LOS REYES
Teléfono: 91 663 76 04
Fax: 91 653 15 53
E-mail:
Clasificación: Noticias e Información
Sub-Clasificación: Noticias de interés especial



1. Cifras totales y promedios (Nacional e Internacional)

MES - AÑO	NAVEGADORES UNICOS	VISITAS	PAGINAS
Marzo - 2013	116.272	171.431	344.048
PROMEDIO DIARIO	4.976	5.530	11.098
PROMEDIO LUNES-VIERNES	6.093	6.795	13.544
PROMEDIO SABADO-DOMINGO	2.630	2.873	5.963
PAGINAS / VISITAS	2,01		
DURACION MEDIA VISITAS	0:02:37		
DURACION MEDIA PAGINAS	0:01:18		

2. Secciones (Nacional e Internacional)

	PAGINAS	%
HOME	61.363	17.84 %
RESTO	282.685	82.16 %

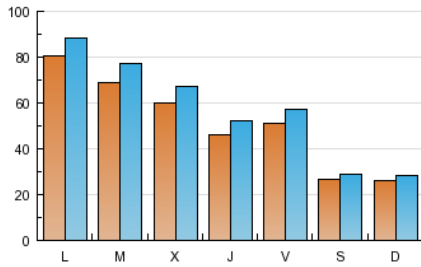
3. Por día del mes (Nacional e Internacional)

Día	N. únicos	Visitas	Páginas	Día	N. únicos	Visitas	Páginas	Día	N. únicos	Visitas	Páginas
1	5.079	5.718	11.508	11	6.674	7.612	16.000	21	4.726	5.362	11.076
2	2.132	2.343	4.968	12	5.759	6.529	14.124	22	5.095	5.699	12.005
3	2.772	3.024	5.833	13	5.734	6.616	13.998	23	2.583	2.865	6.080
4	15.992	17.004	25.867	14	4.934	5.581	11.498	24	2.271	2.491	5.509
5	11.417	12.438	22.049	15	5.013	5.621	12.530	25	4.999	5.700	12.657
6	6.038	6.812	14.051	16	2.385	2.605	5.626	26	5.110	5.801	12.584
7	5.729	6.481	14.338	17	2.471	2.696	5.715	27	6.457	6.931	12.058
8	7.595	8.372	16.643	18	4.526	5.113	10.721	28	3.134	3.492	7.098
9	3.663	3.953	7.802	19	5.378	6.152	13.034	29	2.854	3.195	6.949
10	3.176	3.474	7.108	20	5.702	6.471	13.634	30	2.468	2.693	5.320
								31	2.375	2.587	5.665

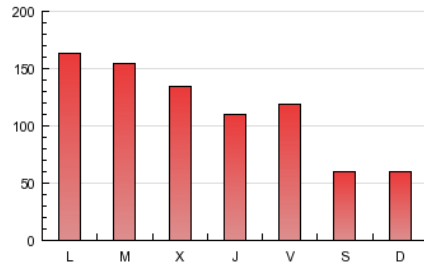
4. Gráficas (Nacional e Internacional)

4.1 Por día de la semana (promedio)

N. únicos / Visitas (x 100)

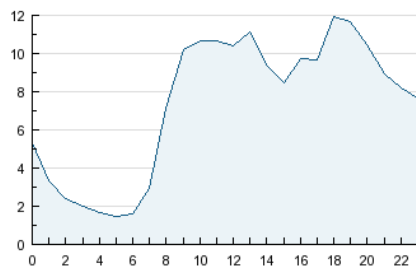


Páginas (x 100)

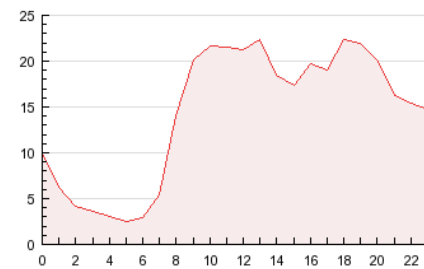


4.2 Por franja horaria (promedio)

Visitas (x 1000)

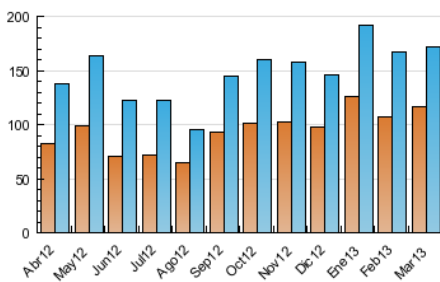


Páginas (x 1000)

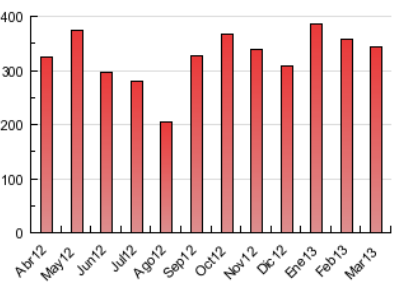


4.3 Por meses

N. únicos / Visitas (x 1000)



Páginas (x 1000)





INFORMACION Y CONTROL DE PUBLICACIONES, S.A.

Serrano, 21 - 6 planta - Tel. 91 435 00 32 Fax 91 435 96 05 - 28001 MADRID
Entença, 218 Entr. 7 - Tel 93 439 24 18 Fax 93 419 25 34 - 08029 BARCELONA

Anexo - Tráfico Nacional

Título: ENERGIAS RENOVABLES
URL Primaria: http://www.energias-renovables.com
Editor: Haya Comunicación, S.L.
Domicilio: Paseo Rías Altas, 30 - 1º dcha.
Ciudad: 28702 SAN SEBASTIAN DE LOS REYES
Teléfono: 91 663 76 04
Fax: 91 653 15 53
E-mail:
Clasificación: Noticias e Información
Sub-Clasificación: Noticias de interés especial



1. Cifras totales y promedios (Nacional)

MES - AÑO	NAVEGADORES UNICOS	VISITAS	PAGINAS
Marzo - 2013	79.166	123.700	249.558
PROMEDIO DIARIO	3.555	3.990	8.050
PROMEDIO LUNES-VIERNES	4.391	4.947	9.921
PROMEDIO SABADO-DOMINGO	1.799	1.981	4.122
PAGINAS / VISITAS	2,02		
DURACION MEDIA VISITAS	0:02:30		
DURACION MEDIA PAGINAS	0:01:14		

2. Secciones (Nacional)

	PAGINAS	%
HOME	50.458	20.22 %
RESTO	199.100	79.78 %

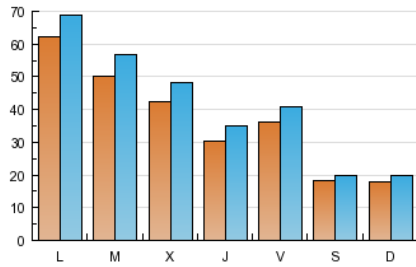
3. Por día del mes (Nacional)

Día	N. únicos	Visitas	Páginas	Día	N. únicos	Visitas	Páginas	Día	N. únicos	Visitas	Páginas
1	3.643	4.146	8.330	11	4.762	5.534	11.871	21	3.024	3.508	7.564
2	1.480	1.636	3.509	12	3.847	4.470	9.957	22	3.415	3.873	8.633
3	1.979	2.176	4.154	13	3.848	4.535	9.858	23	1.736	1.959	4.251
4	13.598	14.446	21.638	14	3.273	3.761	8.127	24	1.525	1.691	3.642
5	9.257	10.118	17.722	15	3.474	3.960	8.943	25	3.536	4.092	9.328
6	4.325	4.952	10.595	16	1.503	1.670	3.793	26	3.558	4.103	9.003
7	3.994	4.606	10.361	17	1.548	1.710	3.898	27	5.002	5.362	9.172
8	5.747	6.365	12.603	18	2.989	3.449	7.291	28	1.909	2.153	4.383
9	2.729	2.946	5.642	19	3.415	4.011	8.765	29	1.807	2.036	4.408
10	2.226	2.440	4.993	20	3.790	4.415	9.788	30	1.598	1.764	3.601
								31	1.664	1.813	3.735

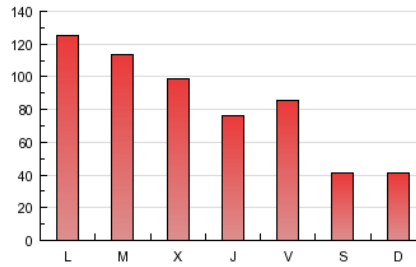
4. Gráficas (Nacional)

4.1 Por día de la semana (promedio)

N. únicos / Visitas (x 100)

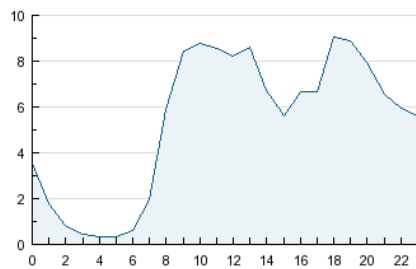


Páginas (x 100)

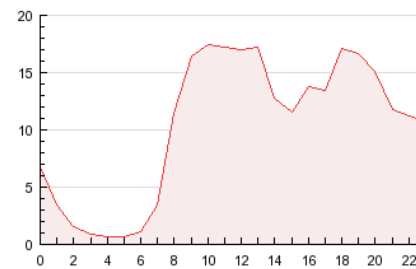


4.2 Por franja horaria (promedio)

Visitas (x 1000)

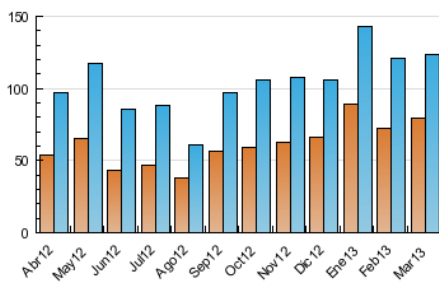


Páginas (x 1000)

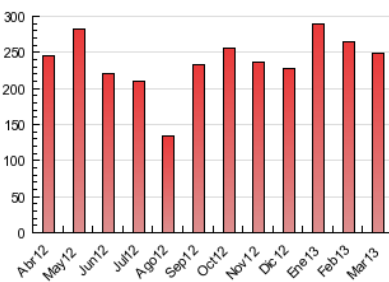


4.3 Por meses

N. únicos / Visitas (x 1000)



Páginas (x 1000)



5. Observaciones

Este Medio Electrónico de Comunicación ha sido medido por la herramienta Site Census de Nielsen que ha obtenido la calificación de *** (3 estrellas) en la homologación de OJDInteractiva

6. Definiciones básicas (Para más información ver Normas Técnicas para el Control de los Medios Electrónicos de Comunicación)

Página Vista:

Conjunto de ficheros enviado a un usuario como resultado de una petición del mismo recibida por el servidor. Cuando la página está formada por varios marcos (frames), el conjunto de los mismos tendrá, a efectos de cómputo, la consideración de una página unitaria.

Visita:

Una secuencia ininterrumpida de páginas servidas a un usuario válido. Si dicho usuario no realiza peticiones de páginas en un periodo de tiempo (30 min) la siguiente petición constituirá el inicio de una nueva visita.

Navegador Único:

Total de combinaciones únicas de una dirección IP y un identificador adicional. Los medios pueden utilizar cookies o el Identificador de Alta de registro.

Duración Página Vista:

Tiempo acumulado en segundos de todas las páginas vistas (en visitas de dos o más páginas vistas), dividido por el número total de páginas vistas.

Duración Visita:

Tiempo en segundos de todas las visitas de dos o más páginas vistas, dividido por el número total de dos o más páginas vistas.

Tráfico nacional:

Audiencia/difusión correspondiente a España medida en base a los datos de las direcciones IP registradas por el sistema de medición.

7. Opinión

De OJDinteractiva, la división de INFORMACIÓN Y CONTROL DE PUBLICACIONES S.A.:

Hemos examinado la información facilitada por el editor del medio electrónico para el periodo que comprende la presente certificación. Nuestro examen se ha realizado de acuerdo con las normas y procedimientos establecidos en las Normas Técnicas para el Control de los Medios Electrónicos de Comunicación.

En nuestra opinión, la presente acta presenta razonablemente la difusión/audiencia registrada por este medio electrónico.

ADVERTENCIA:

El trabajo de OJDinteractiva, la división de INFORMACIÓN Y CONTROL DE PUBLICACIONES S.A (INTROL) se limita a la realización de pruebas para la revisión de los datos de recuento suministrados por el editor con la finalidad de expresar una opinión sobre la razonabilidad de dichos datos de acuerdo con las Normas Técnicas para el control de los MEC.

Por tanto, INTROL no acepta responsabilidad alguna por las inexactitudes o errores que puedan existir en los datos de recuento. Tampoco acepta ninguna responsabilidad por la falsedad en los datos de recuento recibidos del editor, ni por otros datos de medición que no están incluidos en el análisis.