



## INFORMACION Y CONTROL DE PUBLICACIONES, S.A.

Serrano, 21 - 6 planta - Tel. 91 435 00 32 Fax 91 435 96 05 - 28001 MADRID  
 Entença, 218 Entr. 7 - Tel 93 439 24 18 Fax 93 419 25 34 - 08029 BARCELONA

**Título:** ENERGIAS RENOVABLES  
**URL Primaria:** http://www.energias-renovables.com  
**Editor:** Haya Comunicación, S.L.  
**Domicilio:** Paseo Rías Altas, 30 - 1º dcha.  
**Ciudad:** 28702 SAN SEBASTIAN DE LOS REYES  
**Teléfono:** 91 663 76 04  
**Fax:** 91 653 15 53  
**E-mail:**  
**Clasificación:** Noticias e Información  
**Sub-Clasificación:** Noticias de interés especial



### 1. Cifras totales y promedios (Nacional e Internacional)

MES - AÑO	NAVEGADORES UNICOS	VISITAS	PAGINAS
Enero - 2013	125.747	191.640	385.010
<b>PROMEDIO DIARIO</b>	<b>5.537</b>	<b>6.182</b>	<b>12.420</b>
<b>PROMEDIO LUNES-VIERNES</b>	<b>6.329</b>	<b>7.096</b>	<b>14.311</b>
<b>PROMEDIO SABADO-DOMINGO</b>	<b>3.261</b>	<b>3.553</b>	<b>6.983</b>
<b>PAGINAS / VISITAS</b>	<b>2,01</b>		
<b>DURACION MEDIA VISITAS</b>	<b>0:02:39</b>		
<b>DURACION MEDIA PAGINAS</b>	<b>0:01:19</b>		

### 2. Secciones (Nacional e Internacional)

	PAGINAS	%
<b>HOME</b>	64.215	16.68 %
<b>RESTO</b>	320.795	83.32 %

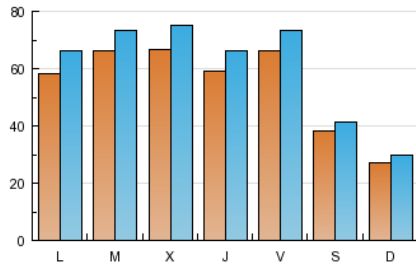
### 3. Por día del mes (Nacional e Internacional)

Día	N. únicos	Visitas	Páginas	Día	N. únicos	Visitas	Páginas	Día	N. únicos	Visitas	Páginas
1	1.840	2.040	5.455	11	6.500	7.279	14.126	21	6.075	6.940	14.090
2	5.002	5.760	13.393	12	2.686	2.917	5.817	22	5.854	6.648	14.252
3	4.373	4.997	11.400	13	2.672	2.950	5.959	23	5.959	6.744	13.357
4	7.689	8.398	15.688	14	6.815	7.778	16.907	24	5.006	5.692	11.859
5	4.975	5.343	8.954	15	14.106	15.129	24.533	25	5.238	5.880	12.664
6	2.237	2.488	5.643	16	10.435	11.451	20.200	26	2.357	2.589	6.230
7	4.543	5.190	11.047	17	7.764	8.637	15.965	27	2.591	2.811	6.132
8	5.922	6.848	15.443	18	6.990	7.843	16.045	28	5.821	6.629	14.841
9	6.281	7.108	15.343	19	5.280	5.709	9.511	29	5.295	6.003	12.548
10	7.891	8.678	16.087	20	3.286	3.616	7.616	30	5.697	6.465	13.451
								31	4.472	5.080	10.454

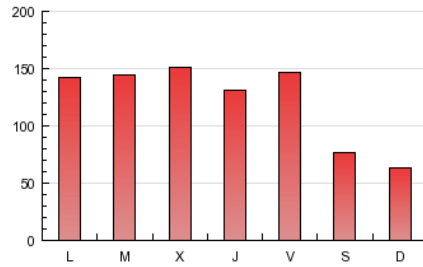
4. Gráficas (Nacional e Internacional)

4.1 Por día de la semana (promedio)

N. únicos / Visitas (x 100)

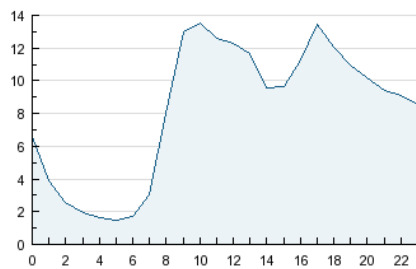


Páginas (x 100)

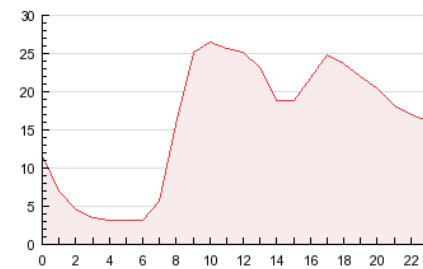


4.2 Por franja horaria (promedio)

Visitas (x 1000)

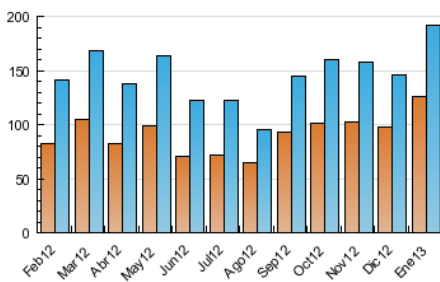


Páginas (x 1000)

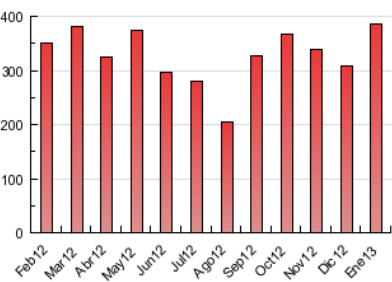


4.3 Por meses

N. únicos / Visitas (x 1000)



Páginas (x 1000)





## INFORMACION Y CONTROL DE PUBLICACIONES, S.A.

Serrano, 21 - 6 planta - Tel. 91 435 00 32 Fax 91 435 96 05 - 28001 MADRID  
 Entença, 218 Entr. 7 - Tel 93 439 24 18 Fax 93 419 25 34 - 08029 BARCELONA

### Anexo - Tráfico Nacional

**Título:** ENERGIAS RENOVABLES  
**URL Primaria:** http://www.energias-renovables.com  
**Editor:** Haya Comunicación, S.L.  
**Domicilio:** Paseo Rías Altas, 30 - 1º dcha.  
**Ciudad:** 28702 SAN SEBASTIAN DE LOS REYES  
**Teléfono:** 91 663 76 04  
**Fax:** 91 653 15 53  
**E-mail:**  
**Clasificación:** Noticias e Información  
**Sub-Clasificación:** Noticias de interés especial



#### 1. Cifras totales y promedios (Nacional)

MES - AÑO	NAVEGADORES UNICOS	VISITAS	PAGINAS
Enero - 2013	89.023	143.321	290.007
<b>PROMEDIO DIARIO</b>	<b>4.103</b>	<b>4.623</b>	<b>9.355</b>
<b>PROMEDIO LUNES-VIERNES</b>	<b>4.674</b>	<b>5.294</b>	<b>10.796</b>
<b>PROMEDIO SABADO-DOMINGO</b>	<b>2.462</b>	<b>2.694</b>	<b>5.214</b>
<b>PAGINAS / VISITAS</b>	<b>2,02</b>		
<b>DURACION MEDIA VISITAS</b>	<b>0:02:34</b>		
<b>DURACION MEDIA PAGINAS</b>	<b>0:01:16</b>		

#### 2. Secciones (Nacional)

	PAGINAS	%
<b>HOME</b>	55.579	19.16 %
<b>RESTO</b>	234.428	80.84 %

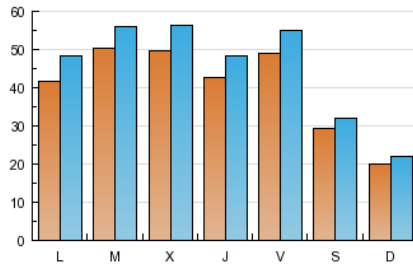
#### 3. Por día del mes (Nacional)

Día	N. únicos	Visitas	Páginas	Día	N. únicos	Visitas	Páginas	Día	N. únicos	Visitas	Páginas
1	1.368	1.525	4.151	11	4.628	5.248	10.207	21	4.350	5.068	10.617
2	3.693	4.309	10.556	12	1.776	1.960	4.188	22	4.076	4.712	10.336
3	3.139	3.648	8.733	13	1.926	2.142	4.338	23	4.255	4.891	9.701
4	6.269	6.865	12.405	14	4.984	5.773	12.677	24	3.460	4.030	8.547
5	4.155	4.455	7.200	15	11.723	12.547	19.907	25	3.599	4.087	8.857
6	1.654	1.844	4.043	16	8.352	9.187	16.256	26	1.619	1.815	4.518
7	3.202	3.699	8.094	17	5.826	6.528	12.071	27	1.874	2.047	4.436
8	4.269	5.031	11.605	18	5.098	5.778	12.159	28	4.086	4.748	10.969
9	4.489	5.170	11.578	19	4.209	4.544	7.235	29	3.656	4.218	9.230
10	5.837	6.476	12.110	20	2.486	2.746	5.750	30	4.053	4.667	10.072
								31	3.080	3.563	7.461

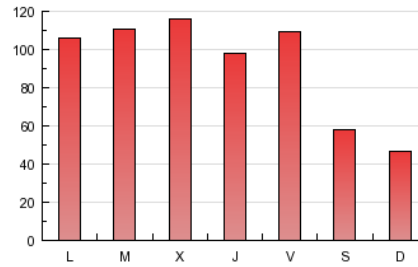
4. Gráficas (Nacional)

4.1 Por día de la semana (promedio)

N. únicos / Visitas (x 100)

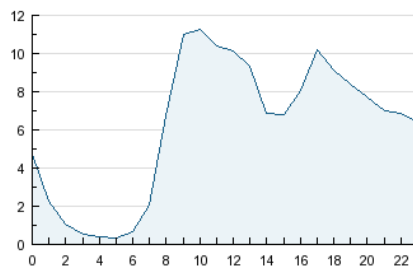


Páginas (x 100)

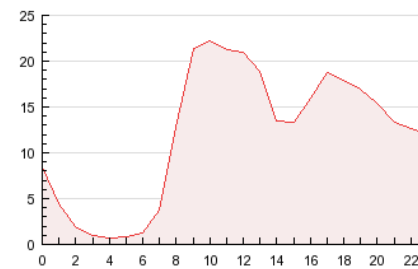


4.2 Por franja horaria (promedio)

Visitas (x 1000)

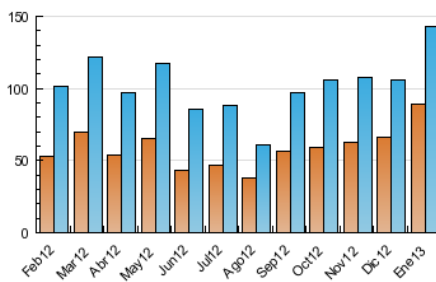


Páginas (x 1000)

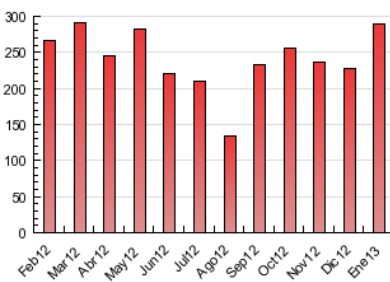


4.3 Por meses

N. únicos / Visitas (x 1000)



Páginas (x 1000)



## 5. Observaciones

Este Medio Electrónico de Comunicación ha sido medido por la herramienta Site Census de Nielsen-SC que ha obtenido la calificación de \*\*\* (3 estrellas) en la homologación de OJDInteractiva

## 6. Definiciones básicas (Para más información ver Normas Técnicas para el Control de los Medios Electrónicos de Comunicación)

### Página Vista:

Conjunto de ficheros enviado a un usuario como resultado de una petición del mismo recibida por el servidor. Cuando la página está formada por varios marcos (frames), el conjunto de los mismos tendrá, a efectos de cómputo, la consideración de una página unitaria.

### Visita:

Una secuencia ininterrumpida de páginas servidas a un usuario válido. Si dicho usuario no realiza peticiones de páginas en un periodo de tiempo (30 min) la siguiente petición constituirá el inicio de una nueva visita.

### Navegador Único:

Total de combinaciones únicas de una dirección IP y un identificador adicional. Los medios pueden utilizar cookies o el Identificador de Alta de registro.

### Duración Página Vista:

Tiempo acumulado en segundos de todas las páginas vistas (en visitas de dos o más páginas vistas), dividido por el número total de páginas vistas.

### Duración Visita:

Tiempo en segundos de todas las visitas de dos o más páginas vistas, dividido por el número total de dos o más páginas vistas.

### Tráfico nacional:

Audiencia/difusión correspondiente a España medida en base a los datos de las direcciones IP registradas por el sistema de medición.

## 7. Opinión

De OJDinteractiva, la división de INFORMACIÓN Y CONTROL DE PUBLICACIONES S.A.:

Hemos examinado la información facilitada por el editor del medio electrónico para el periodo que comprende la presente certificación. Nuestro examen se ha realizado de acuerdo con las normas y procedimientos establecidos en las Normas Técnicas para el Control de los Medios Electrónicos de Comunicación.

En nuestra opinión, la presente acta presenta razonablemente la difusión/audiencia registrada por este medio electrónico.

### ADVERTENCIA:

El trabajo de OJDinteractiva, la división de INFORMACIÓN Y CONTROL DE PUBLICACIONES S.A (INTROL) se limita a la realización de pruebas para la revisión de los datos de recuento suministrados por el editor con la finalidad de expresar una opinión sobre la razonabilidad de dichos datos de acuerdo con las Normas Técnicas para el control de los MEC.

Por tanto, INTROL no acepta responsabilidad alguna por las inexactitudes o errores que puedan existir en los datos de recuento. Tampoco acepta ninguna responsabilidad por la falsedad en los datos de recuento recibidos del editor, ni por otros datos de medición que no están incluidos en el análisis.