



## INFORMACION Y CONTROL DE PUBLICACIONES, S.A.

Serrano, 21 - 6 planta - Tel. 91 435 00 32 Fax 91 435 96 05 - 28001 MADRID  
Entença, 218 Entr. 7 - Tel 93 439 24 18 Fax 93 419 25 34 - 08029 BARCELONA

**Título:** NACIODIGITAL  
**URL Primaria:** http://www.naciodigital.cat  
**Editor:** SCG Aquitania S.L.  
**Domicilio:** Plaça Major, 6, pral.  
**Ciudad:** 08500 VIC  
**Teléfono:** 93 433 52 96  
**Fax:** 93 451 61 70  
**E-mail:** publicitat@naciodigital.cat  
**Clasificación:** Noticias e Información  
**Sub-Clasificación:** Noticias globales y actualidad



### 1. Cifras totales y promedios (Nacional e Internacional)

MES - AÑO	NAVEGADORES UNICOS	VISITAS	PAGINAS
Junio - 2012	372.083	1.206.805	6.135.755
<b>PROMEDIO DIARIO</b>	<b>27.904</b>	<b>40.227</b>	<b>204.525</b>
<b>PROMEDIO LUNES-VIERNES</b>	<b>30.504</b>	<b>43.767</b>	<b>221.275</b>
<b>PROMEDIO SABADO-DOMINGO</b>	<b>21.837</b>	<b>31.967</b>	<b>165.443</b>
<b>PAGINAS / VISITAS</b>	<b>5,08</b>		
<b>DURACION MEDIA VISITAS</b>	<b>0:03:37</b>		
<b>DURACION MEDIA PAGINAS</b>	<b>0:00:42</b>		

### 2. Secciones (Nacional e Internacional)

	PAGINAS	%
<b>HOME</b>	386.497	6.30 %
<b>RESTO</b>	5.749.258	93.70 %

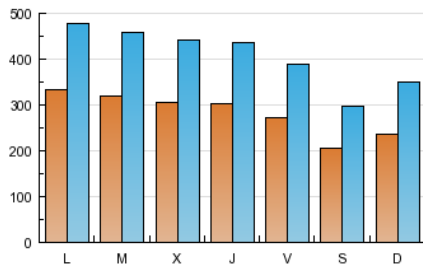
### 3. Por día del mes (Nacional e Internacional)

Día	N. únicos	Visitas	Páginas	Día	N. únicos	Visitas	Páginas	Día	N. únicos	Visitas	Páginas
1	27.507	38.952	171.417	11	31.220	45.351	297.604	21	29.083	41.973	221.043
2	21.453	31.412	144.513	12	32.021	46.041	233.346	22	25.158	35.500	175.412
3	26.804	40.656	229.358	13	31.820	45.674	207.909	23	20.663	28.459	140.620
4	32.434	46.219	267.671	14	31.954	45.548	193.426	24	20.274	28.217	162.797
5	31.146	43.843	223.944	15	27.757	39.297	166.894	25	30.359	44.882	301.890
6	30.839	44.574	210.413	16	19.934	29.442	142.067	26	30.078	43.869	241.687
7	30.131	42.954	190.495	17	24.820	36.685	202.294	27	29.251	42.850	213.533
8	29.934	42.129	187.120	18	38.934	54.409	304.092	28	30.225	44.153	206.296
9	21.440	31.836	153.882	19	34.298	49.356	247.748	29	26.374	37.904	170.246
10	22.348	33.899	193.888	20	30.069	43.625	214.581	30	18.793	27.096	119.569

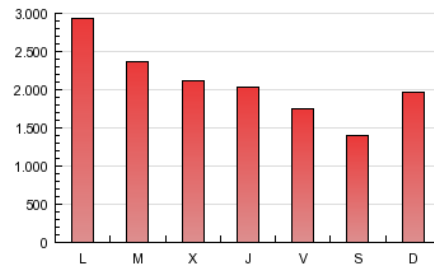
4. Gráficas (Nacional e Internacional)

4.1 Por día de la semana (promedio)

N. únicos / Visitas (x 100)

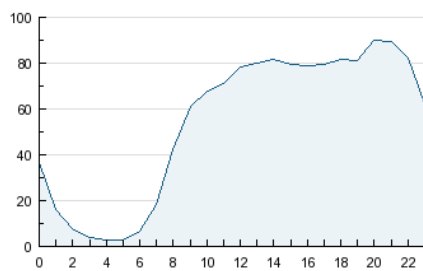


Páginas (x 100)

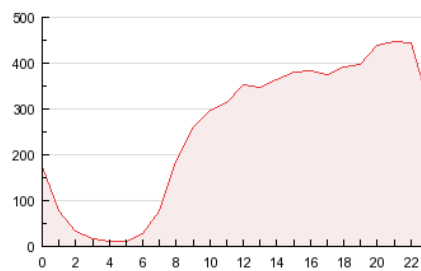


4.2 Por franja horaria (promedio)

Visitas (x 1000)

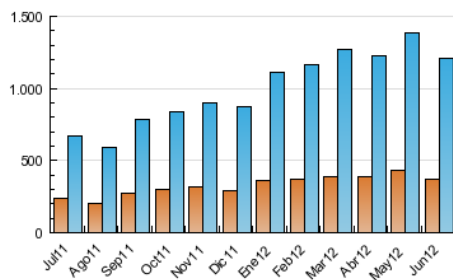


Páginas (x 1000)

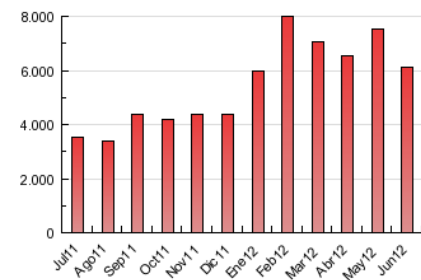


4.3 Por meses

N. únicos / Visitas (x 1000)



Páginas (x 1000)





## INFORMACION Y CONTROL DE PUBLICACIONES, S.A.

Serrano, 21 - 6 planta - Tel. 91 435 00 32 Fax 91 435 96 05 - 28001 MADRID  
Entença, 218 Entr. 7 - Tel 93 439 24 18 Fax 93 419 25 34 - 08029 BARCELONA

### Anexo - Tráfico Nacional

**Título:** NACIODIGITAL  
**URL Primaria:** http://www.naciodigital.cat  
**Editor:** SCG Aquitania S.L.  
**Domicilio:** Plaça Major, 6, pral.  
**Ciudad:** 08500 VIC  
**Teléfono:** 93 433 52 96  
**Fax:** 93 451 61 70  
**E-mail:** publicitat@naciodigital.cat  
**Clasificación:** Noticias e Información  
**Sub-Clasificación:** Noticias globales y actualidad



#### 1. Cifras totales y promedios (Nacional)

MES - AÑO	NAVEGADORES UNICOS	VISITAS	PAGINAS
Junio - 2012	346.645	1.140.664	5.932.936
<b>PROMEDIO DIARIO</b>	<b>26.307</b>	<b>38.022</b>	<b>197.765</b>
<b>PROMEDIO LUNES-VIERNES</b>	<b>28.814</b>	<b>41.426</b>	<b>214.016</b>
<b>PROMEDIO SABADO-DOMINGO</b>	<b>20.456</b>	<b>30.080</b>	<b>159.843</b>
<b>PAGINAS / VISITAS</b>	<b>5,20</b>		
<b>DURACION MEDIA VISITAS</b>	<b>0:03:41</b>		
<b>DURACION MEDIA PAGINAS</b>	<b>0:00:42</b>		

#### 2. Secciones (Nacional)

	PAGINAS	%
<b>HOME</b>	360.736	6.08 %
<b>RESTO</b>	5.572.200	93.92 %

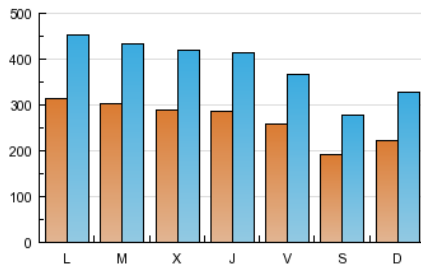
#### 3. Por día del mes (Nacional)

Día	N. únicos	Visitas	Páginas	Día	N. únicos	Visitas	Páginas	Día	N. únicos	Visitas	Páginas
1	26.064	36.930	164.925	11	29.587	43.044	290.218	21	27.586	39.827	214.773
2	20.214	29.718	139.530	12	30.320	43.605	226.076	22	23.827	33.659	170.125
3	25.363	38.649	223.032	13	30.048	43.175	200.201	23	18.735	26.092	134.530
4	30.763	43.911	258.726	14	30.184	43.100	186.602	24	18.532	26.041	156.650
5	29.506	41.521	215.499	15	26.281	37.220	160.657	25	28.516	42.380	294.634
6	29.235	42.330	203.183	16	18.744	27.697	137.131	26	28.308	41.489	234.457
7	28.346	40.494	182.922	17	23.357	34.592	195.184	27	27.560	40.455	206.461
8	28.279	39.923	179.982	18	36.575	51.335	294.639	28	28.450	41.666	198.882
9	20.281	30.124	148.784	19	32.425	46.757	239.640	29	24.854	35.795	164.109
10	21.226	32.296	188.968	20	28.382	41.329	207.635	30	17.651	25.510	114.781

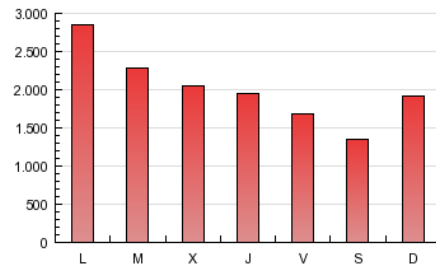
#### 4. Gráficas (Nacional)

##### 4.1 Por día de la semana (promedio)

N. únicos / Visitas (x 100)

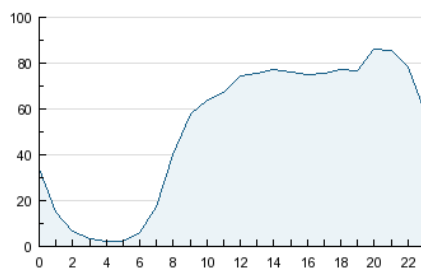


Páginas (x 100)

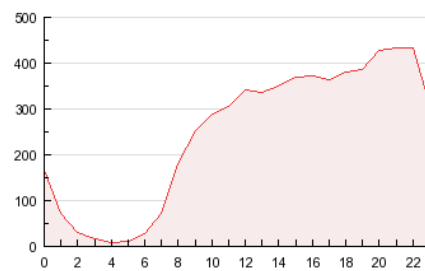


##### 4.2 Por franja horaria (promedio)

Visitas (x 1000)

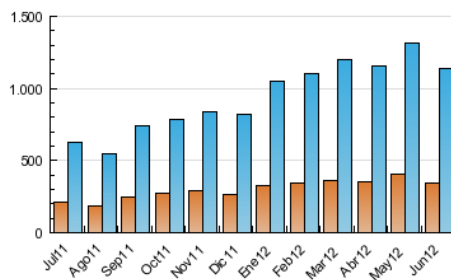


Páginas (x 1000)

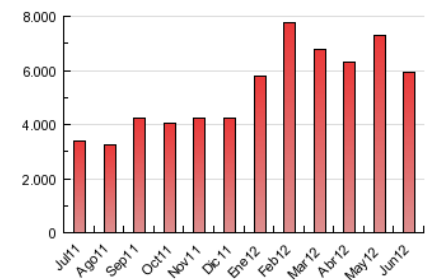


##### 4.3 Por meses

N. únicos / Visitas (x 1000)



Páginas (x 1000)



## 5. Definiciones básicas (Para más información ver Normas Técnicas para el Control de los Medios Electrónicos de Comunicación)

### Página Vista:

Conjunto de ficheros enviado a un usuario como resultado de una petición del mismo recibida por el servidor. Cuando la página está formada por varios marcos (frames), el conjunto de los mismos tendrá, a efectos de cómputo, la consideración de una página unitaria.

### Visita:

Una secuencia ininterrumpida de páginas servidas a un usuario válido. Si dicho usuario no realiza peticiones de páginas en un periodo de tiempo (30 min) la siguiente petición constituirá el inicio de una nueva visita.

### Navegador Único:

Total de combinaciones únicas de una dirección IP y un identificador adicional. Los medios pueden utilizar cookies o el Identificador de Alta de registro.

### Duración Página Vista:

Tiempo acumulado en segundos de todas las páginas vistas (en visitas de dos o más páginas vistas), dividido por el número total de páginas vistas.

### Duración Visita:

Tiempo en segundos de todas las visitas de dos o más páginas vistas, dividido por el número total de dos o más páginas vistas.

### Tráfico nacional:

Audiencia/difusión correspondiente a España medida en base a los datos de las direcciones IP registradas por el sistema de medición.

## 6. Opinión

De OJDinteractiva, la división de INFORMACIÓN Y CONTROL DE PUBLICACIONES S.A.:

Hemos examinado la información facilitada por el editor del medio electrónico para el periodo que comprende la presente certificación. Nuestro examen se ha realizado de acuerdo con las normas y procedimientos establecidos en las Normas Técnicas para el Control de los Medios Electrónicos de Comunicación.

En nuestra opinión, la presente acta presenta razonablemente la difusión/audiencia registrada por este medio electrónico.

### ADVERTENCIA:

El trabajo de OJDinteractiva, la división de INFORMACIÓN Y CONTROL DE PUBLICACIONES S.A (INTROL) se limita a la realización de pruebas para la revisión de los datos de recuento suministrados por el editor con la finalidad de expresar una opinión sobre la razonabilidad de dichos datos de acuerdo con las Normas Técnicas para el control de los MEC.

Por tanto, INTROL no acepta responsabilidad alguna por las inexactitudes o errores que puedan existir en los datos de recuento. Tampoco acepta ninguna responsabilidad por la falsedad en los datos de recuento recibidos del editor, ni por otros datos de medición que no están incluidos en el análisis.