



INFORMACION Y CONTROL DE PUBLICACIONES, S.A.

Serrano, 21 - 6 planta - Tel. 91 435 00 32 Fax 91 435 96 05 - 28001 MADRID
Entença, 218 Entr. 7 - Tel 93 439 24 18 Fax 93 419 25 34 - 08029 BARCELONA

Título: LAFURA.CAT
URL Primaria: http://www.lafura.cat
Editor: Penedès Edicions, S.L.
Domicilio: C/ Germanor, 3 bjs
Ciudad: 08720 VILAFRANCA DEL PENEDÈS
Teléfono: 93 890 24 55
Fax: 93 817 16 25
E-mail:
Clasificación: Noticias e Información
Sub-Clasificación: Noticias de interés especial



1. Cifras totales y promedios (Nacional e Internacional)

MES - AÑO	NAVEGADORES UNICOS	VISITAS	PAGINAS
Diciembre - 2012	11.087	16.089	48.143
PROMEDIO DIARIO	474	519	1.553
PROMEDIO LUNES-VIERNES	506	560	1.653
PROMEDIO SABADO-DOMINGO	406	434	1.343
PAGINAS / VISITAS	2,99		
DURACION MEDIA VISITAS	0:03:48		
DURACION MEDIA PAGINAS	0:01:16		

2. Secciones (Nacional e Internacional)

	PAGINAS	%
HOME	10.590	22.00 %
RESTO	37.553	78.00 %

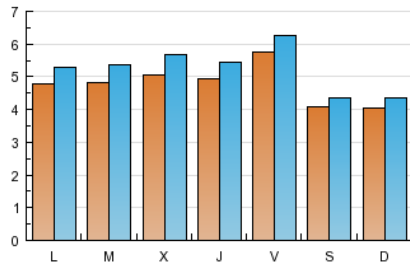
3. Por día del mes (Nacional e Internacional)

Día	N. únicos	Visitas	Páginas	Día	N. únicos	Visitas	Páginas	Día	N. únicos	Visitas	Páginas
1	408	437	1.295	11	541	619	1.920	21	557	624	1.918
2	455	494	1.588	12	529	592	1.584	22	404	434	1.259
3	552	618	1.964	13	517	570	1.710	23	335	359	901
4	564	621	1.715	14	734	793	2.416	24	333	355	859
5	604	674	2.004	15	397	418	1.612	25	281	293	896
6	497	540	1.504	16	401	420	1.318	26	325	356	1.080
7	525	575	1.848	17	564	638	2.137	27	461	497	1.316
8	420	446	1.536	18	545	609	2.133	28	478	518	1.399
9	470	513	1.595	19	569	647	1.810	29	412	435	1.333
10	646	715	2.092	20	501	578	1.642	30	361	382	991
								31	303	319	768

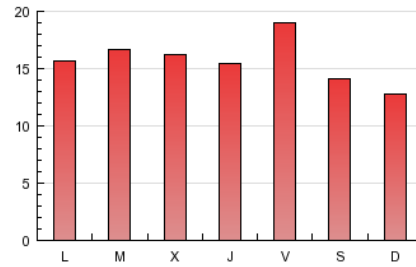
4. Gráficas (Nacional e Internacional)

4.1 Por día de la semana (promedio)

N. únicos / Visitas (x 100)

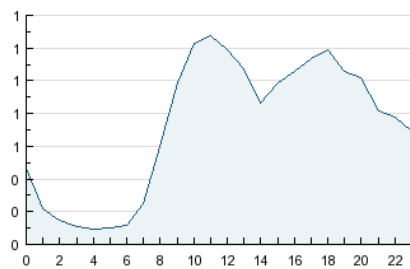


Páginas (x 100)

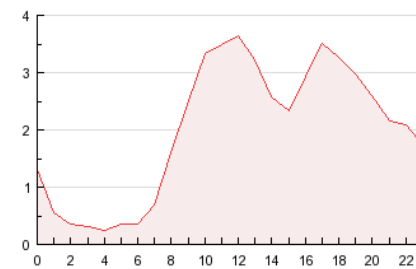


4.2 Por franja horaria (promedio)

Visitas (x 1000)

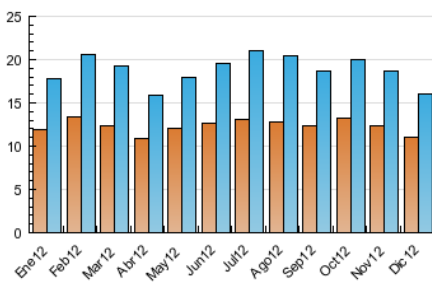


Páginas (x 1000)

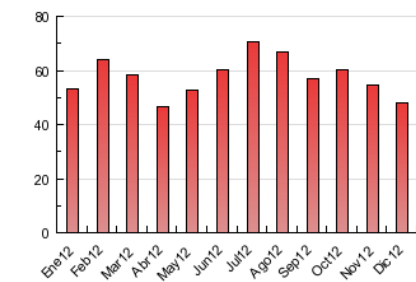


4.3 Por meses

N. únicos / Visitas (x 1000)



Páginas (x 1000)





INFORMACION Y CONTROL DE PUBLICACIONES, S.A.

Serrano, 21 - 6 planta - Tel. 91 435 00 32 Fax 91 435 96 05 - 28001 MADRID
Entença, 218 Entr. 7 - Tel 93 439 24 18 Fax 93 419 25 34 - 08029 BARCELONA

Anexo - Tráfico Nacional

Título: LAFURA.CAT
URL Primaria: http://www.lafura.cat
Editor: Penedès Edicions, S.L.
Domicilio: C/ Germanor, 3 bjs
Ciudad: 08720 VILAFRANCA DEL PENEDÈS
Teléfono: 93 890 24 55
Fax: 93 817 16 25
E-mail:
Clasificación: Noticias e Información
Sub-Clasificación: Noticias de interés especial



1. Cifras totales y promedios (Nacional)

MES - AÑO	NAVEGADORES UNICOS	VISITAS	PAGINAS
Diciembre - 2012	10.255	15.143	46.664
PROMEDIO DIARIO	444	488	1.505
PROMEDIO LUNES-VIERNES	474	527	1.604
PROMEDIO SABADO-DOMINGO	381	408	1.299
PAGINAS / VISITAS	3,08		
DURACION MEDIA VISITAS	0:03:55		
DURACION MEDIA PAGINAS	0:01:16		

2. Secciones (Nacional)

	PAGINAS	%
HOME	10.290	22.05 %
RESTO	36.374	77.95 %

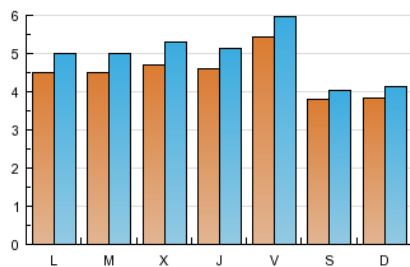
3. Por día del mes (Nacional)

Día	N. únicos	Visitas	Páginas	Día	N. únicos	Visitas	Páginas	Día	N. únicos	Visitas	Páginas
1	391	420	1.273	11	506	583	1.866	21	530	596	1.865
2	430	467	1.545	12	498	560	1.538	22	374	405	1.200
3	523	589	1.927	13	469	519	1.640	23	328	352	889
4	525	582	1.653	14	689	746	2.339	24	321	343	846
5	562	631	1.945	15	368	387	1.513	25	257	269	862
6	457	500	1.439	16	359	378	1.265	26	310	341	1.056
7	499	549	1.811	17	530	603	2.092	27	442	478	1.286
8	386	412	1.485	18	507	571	2.089	28	459	495	1.350
9	457	499	1.571	19	515	590	1.732	29	377	400	1.285
10	594	663	1.994	20	475	551	1.603	30	341	362	961
								31	286	302	744

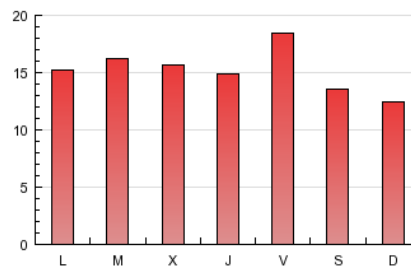
4. Gráficas (Nacional)

4.1 Por día de la semana (promedio)

N. únicos / Visitas (x 100)

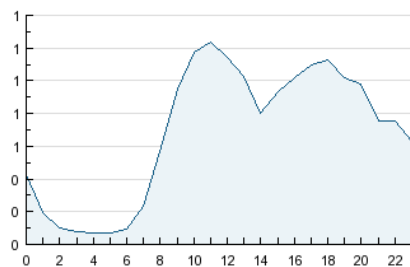


Páginas (x 100)

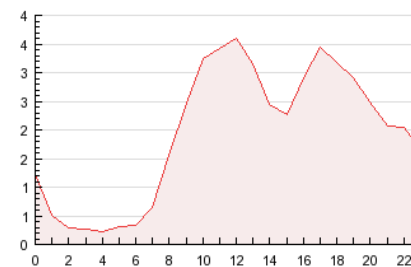


4.2 Por franja horaria (promedio)

Visitas (x 1000)

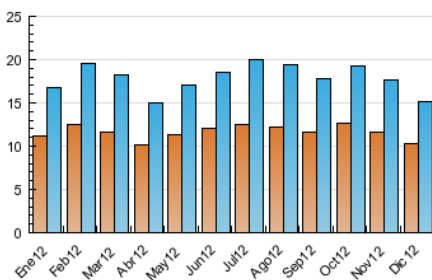


Páginas (x 1000)

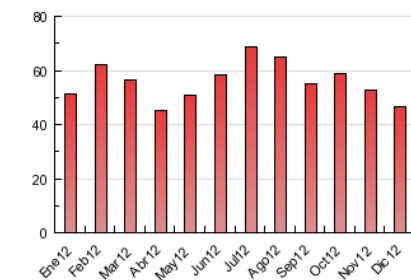


4.3 Por meses

N. únicos / Visitas (x 1000)



Páginas (x 1000)



5. Observaciones

Este Medio Electrónico de Comunicación ha sido medido por la herramienta Site Census de Nielsen Online que ha obtenido la calificación de *** (3 estrellas) en la homologación de OJDInteractiva

6. Definiciones básicas (Para más información ver Normas Técnicas para el Control de los Medios Electrónicos de Comunicación)

Página Vista:

Conjunto de ficheros enviado a un usuario como resultado de una petición del mismo recibida por el servidor. Cuando la página está formada por varios marcos (frames), el conjunto de los mismos tendrá, a efectos de cómputo, la consideración de una página unitaria.

Visita:

Una secuencia ininterrumpida de páginas servidas a un usuario válido. Si dicho usuario no realiza peticiones de páginas en un periodo de tiempo (30 min) la siguiente petición constituirá el inicio de una nueva visita.

Navegador Único:

Total de combinaciones únicas de una dirección IP y un identificador adicional. Los medios pueden utilizar cookies o el Identificador de Alta de registro.

Duración Página Vista:

Tiempo acumulado en segundos de todas las páginas vistas (en visitas de dos o más páginas vistas), dividido por el número total de páginas vistas.

Duración Visita:

Tiempo en segundos de todas las visitas de dos o más páginas vistas, dividido por el número total de dos o más páginas vistas.

Tráfico nacional:

Audiencia/difusión correspondiente a España medida en base a los datos de las direcciones IP registradas por el sistema de medición.

7. Opinión

De OJDinteractiva, la división de INFORMACIÓN Y CONTROL DE PUBLICACIONES S.A.:

Hemos examinado la información facilitada por el editor del medio electrónico para el periodo que comprende la presente certificación. Nuestro examen se ha realizado de acuerdo con las normas y procedimientos establecidos en las Normas Técnicas para el Control de los Medios Electrónicos de Comunicación.

En nuestra opinión, la presente acta presenta razonablemente la difusión/audiencia registrada por este medio electrónico.

ADVERTENCIA:

El trabajo de OJDinteractiva, la división de INFORMACIÓN Y CONTROL DE PUBLICACIONES S.A (INTROL) se limita a la realización de pruebas para la revisión de los datos de recuento suministrados por el editor con la finalidad de expresar una opinión sobre la razonabilidad de dichos datos de acuerdo con las Normas Técnicas para el control de los MEC.

Por tanto, INTROL no acepta responsabilidad alguna por las inexactitudes o errores que puedan existir en los datos de recuento. Tampoco acepta ninguna responsabilidad por la falsedad en los datos de recuento recibidos del editor, ni por otros datos de medición que no están incluidos en el análisis.