



## INFORMACION Y CONTROL DE PUBLICACIONES, S.A.

Serrano, 21 - 6 planta - Tel. 91 435 00 32 Fax 91 435 96 05 - 28001 MADRID  
Entença, 218 Entr. 7 - Tel 93 439 24 18 Fax 93 419 25 34 - 08029 BARCELONA

**Título:** LAFURA.CAT  
**URL Primaria:** http://www.lafura.cat  
**Editor:** Penedès Edicions, S.L.  
**Domicilio:** C/ Germanor, 3 bjs  
**Ciudad:** 08720 VILAFRANCA DEL PENEDÈS  
**Teléfono:** 93 890 24 55  
**Fax:** 93 817 16 25  
**E-mail:**  
**Clasificación:** Noticias e Información  
**Sub-Clasificación:** Noticias de interés especial



### 1. Cifras totales y promedios (Nacional e Internacional)

MES - AÑO	NAVEGADORES UNICOS	VISITAS	PAGINAS
Noviembre - 2012	12.394	18.624	54.591
<b>PROMEDIO DIARIO</b>	<b>562</b>	<b>621</b>	<b>1.820</b>
<b>PROMEDIO LUNES-VIERNES</b>	<b>619</b>	<b>689</b>	<b>1.984</b>
<b>PROMEDIO SABADO-DOMINGO</b>	<b>403</b>	<b>434</b>	<b>1.367</b>
<b>PAGINAS / VISITAS</b>	<b>2,93</b>		
<b>DURACION MEDIA VISITAS</b>	<b>0:03:59</b>		
<b>DURACION MEDIA PAGINAS</b>	<b>0:01:22</b>		

### 2. Secciones (Nacional e Internacional)

	PAGINAS	%
<b>HOME</b>	13.143	24.08 %
<b>RESTO</b>	41.448	75.92 %

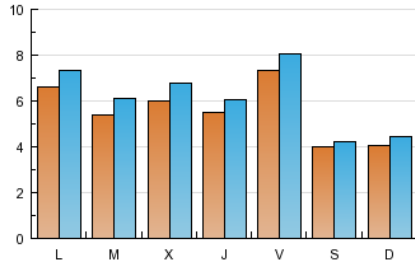
### 3. Por día del mes (Nacional e Internacional)

Día	N. únicos	Visitas	Páginas	Día	N. únicos	Visitas	Páginas	Día	N. únicos	Visitas	Páginas
1	461	516	1.638	11	418	464	1.211	21	558	619	1.641
2	677	731	2.209	12	651	720	1.998	22	571	626	1.618
3	399	433	1.317	13	553	625	1.934	23	714	782	2.494
4	457	497	1.586	14	732	839	2.041	24	381	410	1.394
5	647	714	2.275	15	572	646	1.843	25	353	385	1.079
6	555	630	2.181	16	775	858	2.583	26	731	814	2.053
7	522	584	1.535	17	378	404	1.394	27	555	630	1.657
8	553	604	1.555	18	405	427	1.345	28	589	665	1.994
9	740	803	2.545	19	621	695	1.865	29	586	647	1.774
10	432	450	1.607	20	496	555	1.818	30	768	851	2.407

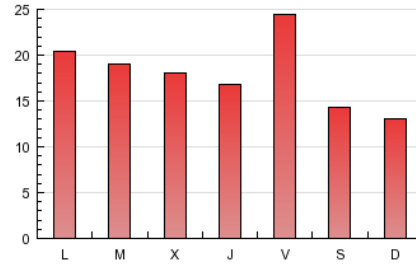
#### 4. Gráficas (Nacional e Internacional)

##### 4.1 Por día de la semana (promedio)

N. únicos / Visitas (x 100)

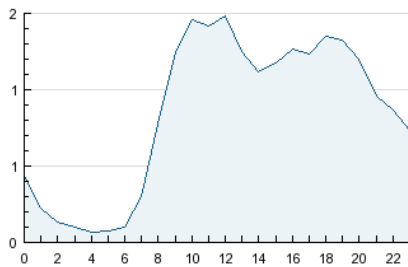


Páginas (x 100)

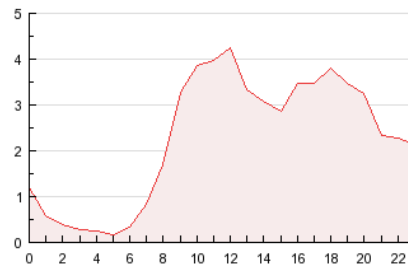


##### 4.2 Por franja horaria (promedio)

Visitas (x 1000)

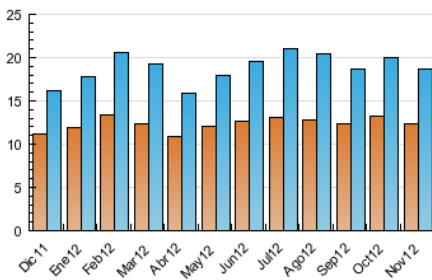


Páginas (x 1000)

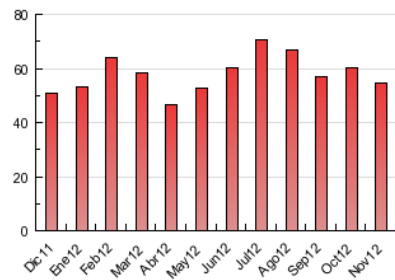


##### 4.3 Por meses

N. únicos / Visitas (x 1000)



Páginas (x 1000)





## INFORMACION Y CONTROL DE PUBLICACIONES, S.A.

Serrano, 21 - 6 planta - Tel. 91 435 00 32 Fax 91 435 96 05 - 28001 MADRID  
Entença, 218 Entr. 7 - Tel 93 439 24 18 Fax 93 419 25 34 - 08029 BARCELONA

### Anexo - Tráfico Nacional

**Título:** LAFURA.CAT  
**URL Primaria:** http://www.lafura.cat  
**Editor:** Penedès Edicions, S.L.  
**Domicilio:** C/ Germanor, 3 bjs  
**Ciudad:** 08720 VILAFRANCA DEL PENEDÈS  
**Teléfono:** 93 890 24 55  
**Fax:** 93 817 16 25  
**E-mail:**  
**Clasificación:** Noticias e Información  
**Sub-Clasificación:** Noticias de interés especial



#### 1. Cifras totales y promedios (Nacional)

MES - AÑO	NAVEGADORES UNICOS	VISITAS	PAGINAS
Noviembre - 2012	11.612	17.702	52.830
<b>PROMEDIO DIARIO</b>	<b>532</b>	<b>590</b>	<b>1.761</b>
<b>PROMEDIO LUNES-VIERNES</b>	<b>587</b>	<b>655</b>	<b>1.923</b>
<b>PROMEDIO SABADO-DOMINGO</b>	<b>381</b>	<b>411</b>	<b>1.315</b>
<b>PAGINAS / VISITAS</b>	<b>2,98</b>		
<b>DURACION MEDIA VISITAS</b>	<b>0:04:03</b>		
<b>DURACION MEDIA PAGINAS</b>	<b>0:01:22</b>		

#### 2. Secciones (Nacional)

	PAGINAS	%
<b>HOME</b>	12.701	24.04 %
<b>RESTO</b>	40.129	75.96 %

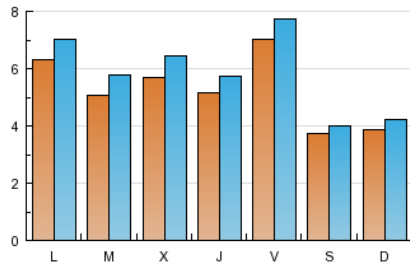
#### 3. Por día del mes (Nacional)

Día	N. únicos	Visitas	Páginas	Día	N. únicos	Visitas	Páginas	Día	N. únicos	Visitas	Páginas
1	442	496	1.609	11	395	439	1.174	21	528	588	1.560
2	646	699	2.151	12	617	686	1.952	22	530	583	1.555
3	367	399	1.213	13	515	586	1.884	23	679	745	2.427
4	444	484	1.563	14	705	811	2.000	24	363	391	1.354
5	624	691	2.242	15	544	616	1.791	25	328	360	1.044
6	528	602	2.121	16	749	832	2.519	26	693	772	1.967
7	497	559	1.469	17	351	376	1.342	27	522	597	1.587
8	529	577	1.507	18	384	405	1.310	28	543	618	1.925
9	713	774	2.428	19	589	662	1.823	29	533	590	1.685
10	412	430	1.517	20	467	526	1.780	30	728	808	2.331

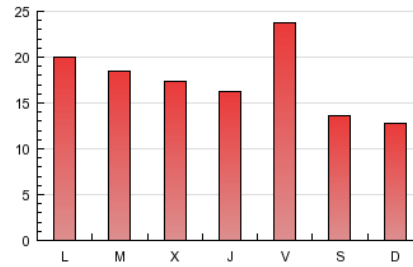
4. Gráficas (Nacional)

4.1 Por día de la semana (promedio)

N. únicos / Visitas (x 100)

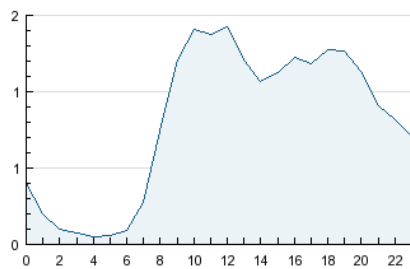


Páginas (x 100)

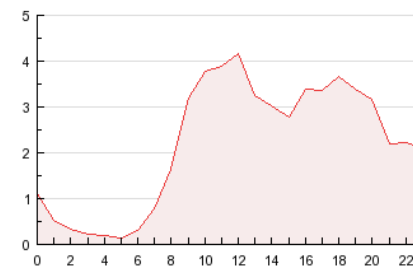


4.2 Por franja horaria (promedio)

Visitas (x 1000)

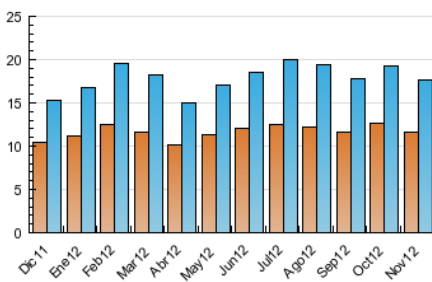


Páginas (x 1000)

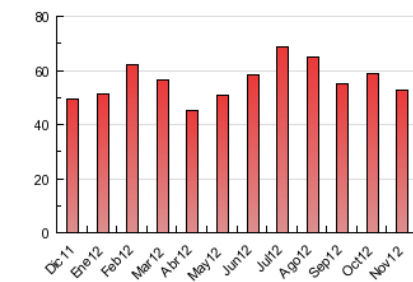


4.3 Por meses

N. únicos / Visitas (x 1000)



Páginas (x 1000)



## 5. Observaciones

Este Medio Electrónico de Comunicación ha sido medido por la herramienta Site Census de Nielsen Online que ha obtenido la calificación de \*\*\* (3 estrellas) en la homologación de OJDInteractiva

## 6. Definiciones básicas (Para más información ver Normas Técnicas para el Control de los Medios Electrónicos de Comunicación)

### Página Vista:

Conjunto de ficheros enviado a un usuario como resultado de una petición del mismo recibida por el servidor. Cuando la página está formada por varios marcos (frames), el conjunto de los mismos tendrá, a efectos de cómputo, la consideración de una página unitaria.

### Visita:

Una secuencia ininterrumpida de páginas servidas a un usuario válido. Si dicho usuario no realiza peticiones de páginas en un periodo de tiempo (30 min) la siguiente petición constituirá el inicio de una nueva visita.

### Navegador Único:

Total de combinaciones únicas de una dirección IP y un identificador adicional. Los medios pueden utilizar cookies o el Identificador de Alta de registro.

### Duración Página Vista:

Tiempo acumulado en segundos de todas las páginas vistas (en visitas de dos o más páginas vistas), dividido por el número total de páginas vistas.

### Duración Visita:

Tiempo en segundos de todas las visitas de dos o más páginas vistas, dividido por el número total de dos o más páginas vistas.

### Tráfico nacional:

Audiencia/difusión correspondiente a España medida en base a los datos de las direcciones IP registradas por el sistema de medición.

## 7. Opinión

De OJDinteractiva, la división de INFORMACIÓN Y CONTROL DE PUBLICACIONES S.A.:

Hemos examinado la información facilitada por el editor del medio electrónico para el periodo que comprende la presente certificación. Nuestro examen se ha realizado de acuerdo con las normas y procedimientos establecidos en las Normas Técnicas para el Control de los Medios Electrónicos de Comunicación.

En nuestra opinión, la presente acta presenta razonablemente la difusión/audiencia registrada por este medio electrónico.

### ADVERTENCIA:

El trabajo de OJDinteractiva, la división de INFORMACIÓN Y CONTROL DE PUBLICACIONES S.A (INTROL) se limita a la realización de pruebas para la revisión de los datos de recuento suministrados por el editor con la finalidad de expresar una opinión sobre la razonabilidad de dichos datos de acuerdo con las Normas Técnicas para el control de los MEC.

Por tanto, INTROL no acepta responsabilidad alguna por las inexactitudes o errores que puedan existir en los datos de recuento. Tampoco acepta ninguna responsabilidad por la falsedad en los datos de recuento recibidos del editor, ni por otros datos de medición que no están incluidos en el análisis.