



## INFORMACION Y CONTROL DE PUBLICACIONES, S.A.

Serrano, 21 - 6 planta - Tel. 91 435 00 32 Fax 91 435 96 05 - 28001 MADRID  
Entença, 218 Entr. 7 - Tel 93 439 24 18 Fax 93 419 25 34 - 08029 BARCELONA

**Título:** LAFURA.CAT  
**URL Primaria:** http://www.lafura.cat  
**Editor:** Penedès Edicions, S.L.  
**Domicilio:** C/ Germanor, 3 bjs  
**Ciudad:** 08720 VILAFRANCA DEL PENEDÈS  
**Teléfono:** 93 890 24 55  
**Fax:** 93 817 16 25  
**E-mail:**  
**Clasificación:** Noticias e Información  
**Sub-Clasificación:** Noticias de interés especial



### 1. Cifras totales y promedios (Nacional e Internacional)

MES - AÑO	NAVEGADORES UNICOS	VISITAS	PAGINAS
Octubre - 2012	13.233	19.976	60.419
<b>PROMEDIO DIARIO</b>	<b>586</b>	<b>644</b>	<b>1.949</b>
<b>PROMEDIO LUNES-VIERNES</b>	<b>640</b>	<b>708</b>	<b>2.122</b>
<b>PROMEDIO SABADO-DOMINGO</b>	<b>430</b>	<b>462</b>	<b>1.452</b>
<b>PAGINAS / VISITAS</b>	<b>3,02</b>		
<b>DURACION MEDIA VISITAS</b>	<b>0:04:23</b>		
<b>DURACION MEDIA PAGINAS</b>	<b>0:01:28</b>		

### 2. Secciones (Nacional e Internacional)

	PAGINAS	%
<b>HOME</b>	14.385	23.81 %
<b>RESTO</b>	46.034	76.19 %

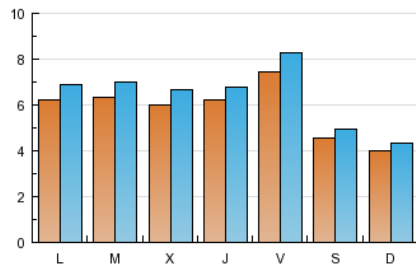
### 3. Por día del mes (Nacional e Internacional)

Día	N. únicos	Visitas	Páginas	Día	N. únicos	Visitas	Páginas	Día	N. únicos	Visitas	Páginas
1	592	677	1.799	11	711	779	2.450	21	404	441	1.620
2	740	819	2.111	12	501	562	2.020	22	612	674	2.076
3	540	596	1.692	13	463	503	1.806	23	616	678	2.246
4	603	650	1.830	14	378	398	1.192	24	644	707	2.270
5	874	990	3.068	15	627	702	1.797	25	590	653	1.799
6	477	509	1.408	16	604	676	2.186	26	757	842	2.567
7	419	452	1.243	17	520	573	1.697	27	440	472	1.429
8	626	695	2.330	18	579	622	1.835	28	408	431	1.293
9	562	615	1.647	19	844	912	2.969	29	641	704	2.194
10	658	718	2.167	20	452	488	1.627	30	634	709	1.936
								31	645	729	2.115

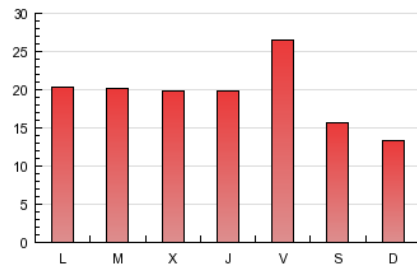
4. Gráficas (Nacional e Internacional)

4.1 Por día de la semana (promedio)

N. únicos / Visitas (x 100)

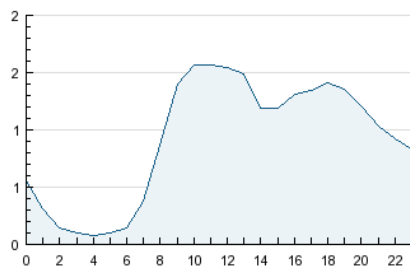


Páginas (x 100)

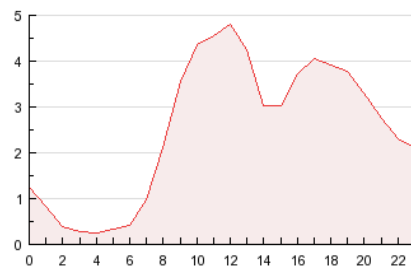


4.2 Por franja horaria (promedio)

Visitas (x 1000)

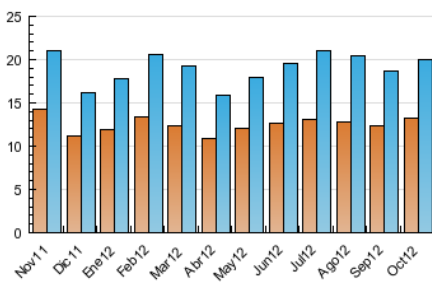


Páginas (x 1000)

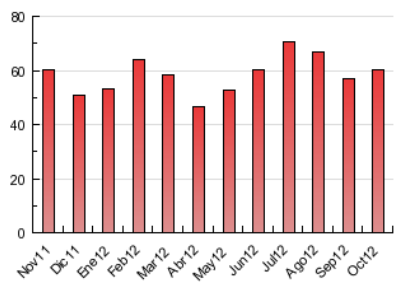


4.3 Por meses

N. únicos / Visitas (x 1000)



Páginas (x 1000)





## INFORMACION Y CONTROL DE PUBLICACIONES, S.A.

Serrano, 21 - 6 planta - Tel. 91 435 00 32 Fax 91 435 96 05 - 28001 MADRID  
Entença, 218 Entr. 7 - Tel 93 439 24 18 Fax 93 419 25 34 - 08029 BARCELONA

### Anexo - Tráfico Nacional

**Título:** LAFURA.CAT  
**URL Primaria:** http://www.lafura.cat  
**Editor:** Penedès Edicions, S.L.  
**Domicilio:** C/ Germanor, 3 bjs  
**Ciudad:** 08720 VILAFRANCA DEL PENEDÈS  
**Teléfono:** 93 890 24 55  
**Fax:** 93 817 16 25  
**E-mail:**  
**Clasificación:** Noticias e Información  
**Sub-Clasificación:** Noticias de interés especial



#### 1. Cifras totales y promedios (Nacional)

MES - AÑO	NAVEGADORES UNICOS	VISITAS	PAGINAS
Octubre - 2012	12.600	19.193	58.868
<b>PROMEDIO DIARIO</b>	<b>561</b>	<b>619</b>	<b>1.899</b>
<b>PROMEDIO LUNES-VIERNES</b>	<b>613</b>	<b>680</b>	<b>2.065</b>
<b>PROMEDIO SABADO-DOMINGO</b>	<b>413</b>	<b>444</b>	<b>1.420</b>
<b>PAGINAS / VISITAS</b>	<b>3,07</b>		
<b>DURACION MEDIA VISITAS</b>	<b>0:04:25</b>		
<b>DURACION MEDIA PAGINAS</b>	<b>0:01:27</b>		

#### 2. Secciones (Nacional)

	PAGINAS	%
<b>HOME</b>	14.058	23.88 %
<b>RESTO</b>	44.810	76.12 %

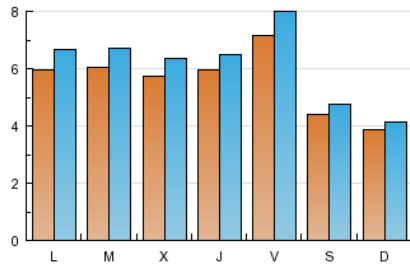
#### 3. Por día del mes (Nacional)

Día	N. únicos	Visitas	Páginas	Día	N. únicos	Visitas	Páginas	Día	N. únicos	Visitas	Páginas
1	565	648	1.749	11	679	745	2.383	21	391	427	1.603
2	713	791	2.064	12	479	540	1.977	22	586	646	2.028
3	527	582	1.656	13	442	482	1.785	23	585	645	2.188
4	580	627	1.785	14	364	382	1.166	24	613	675	2.191
5	845	960	2.983	15	607	681	1.757	25	559	621	1.756
6	462	495	1.361	16	578	650	2.139	26	721	805	2.479
7	403	436	1.219	17	500	553	1.671	27	420	451	1.395
8	607	674	2.292	18	556	600	1.779	28	390	412	1.245
9	540	592	1.585	19	820	888	2.904	29	611	674	2.124
10	623	679	2.089	20	433	467	1.589	30	605	680	1.876
								31	602	685	2.050

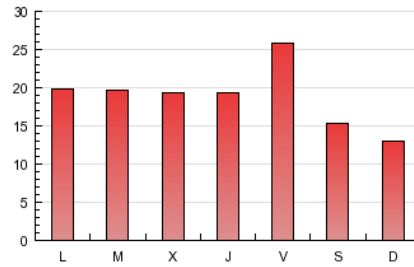
#### 4. Gráficas (Nacional)

##### 4.1 Por día de la semana (promedio)

N. únicos / Visitas (x 100)

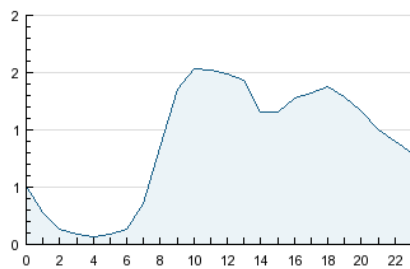


Páginas (x 100)

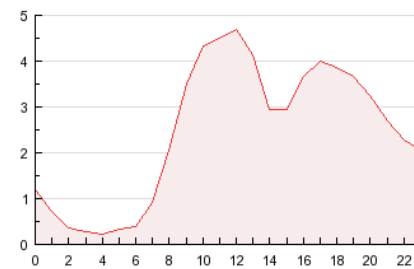


##### 4.2 Por franja horaria (promedio)

Visitas (x 1000)

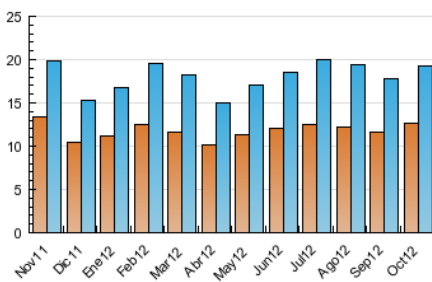


Páginas (x 1000)

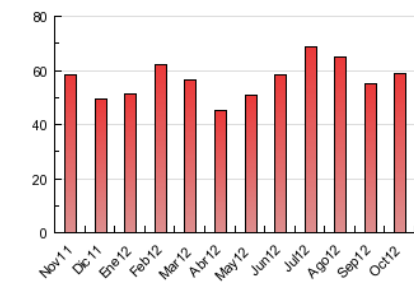


##### 4.3 Por meses

N. únicos / Visitas (x 1000)



Páginas (x 1000)



## 5. Observaciones

Este Medio Electrónico de Comunicación ha sido medido por la herramienta Site Census de Nielsen Online que ha obtenido la calificación de \*\*\* (3 estrellas) en la homologación de OJDInteractiva

## 6. Definiciones básicas (Para más información ver Normas Técnicas para el Control de los Medios Electrónicos de Comunicación)

### Página Vista:

Conjunto de ficheros enviado a un usuario como resultado de una petición del mismo recibida por el servidor. Cuando la página está formada por varios marcos (frames), el conjunto de los mismos tendrá, a efectos de cómputo, la consideración de una página unitaria.

### Visita:

Una secuencia ininterrumpida de páginas servidas a un usuario válido. Si dicho usuario no realiza peticiones de páginas en un periodo de tiempo (30 min) la siguiente petición constituirá el inicio de una nueva visita.

### Navegador Único:

Total de combinaciones únicas de una dirección IP y un identificador adicional. Los medios pueden utilizar cookies o el Identificador de Alta de registro.

### Duración Página Vista:

Tiempo acumulado en segundos de todas las páginas vistas (en visitas de dos o más páginas vistas), dividido por el número total de páginas vistas.

### Duración Visita:

Tiempo en segundos de todas las visitas de dos o más páginas vistas, dividido por el número total de dos o más páginas vistas.

### Tráfico nacional:

Audiencia/difusión correspondiente a España medida en base a los datos de las direcciones IP registradas por el sistema de medición.

## 7. Opinión

De OJDinteractiva, la división de INFORMACIÓN Y CONTROL DE PUBLICACIONES S.A.:

Hemos examinado la información facilitada por el editor del medio electrónico para el periodo que comprende la presente certificación. Nuestro examen se ha realizado de acuerdo con las normas y procedimientos establecidos en las Normas Técnicas para el Control de los Medios Electrónicos de Comunicación.

En nuestra opinión, la presente acta presenta razonablemente la difusión/audiencia registrada por este medio electrónico.

### ADVERTENCIA:

El trabajo de OJDinteractiva, la división de INFORMACIÓN Y CONTROL DE PUBLICACIONES S.A (INTROL) se limita a la realización de pruebas para la revisión de los datos de recuento suministrados por el editor con la finalidad de expresar una opinión sobre la razonabilidad de dichos datos de acuerdo con las Normas Técnicas para el control de los MEC.

Por tanto, INTROL no acepta responsabilidad alguna por las inexactitudes o errores que puedan existir en los datos de recuento. Tampoco acepta ninguna responsabilidad por la falsedad en los datos de recuento recibidos del editor, ni por otros datos de medición que no están incluidos en el análisis.