



## INFORMACION Y CONTROL DE PUBLICACIONES, S.A.

Serrano, 21 - 6 planta - Tel. 91 435 00 32 Fax 91 435 96 05 - 28001 MADRID  
Entença, 218 Entr. 7 - Tel 93 439 24 18 Fax 93 419 25 34 - 08029 BARCELONA

**Título:** LAFURA.CAT  
**URL Primaria:** http://www.lafura.cat  
**Editor:** Penedès Edicions, S.L.  
**Domicilio:** C/ Germanor, 3 bjs  
**Ciudad:** 08720 VILAFRANCA DEL PENEDÈS  
**Teléfono:** 93 890 24 55  
**Fax:** 93 817 16 25  
**E-mail:**  
**Clasificación:** Noticias e Información  
**Sub-Clasificación:** Noticias de interés especial



### 1. Cifras totales y promedios (Nacional e Internacional)

MES - AÑO	NAVEGADORES UNICOS	VISITAS	PAGINAS
Septiembre - 2012	12.309	18.664	56.763
<b>PROMEDIO DIARIO</b>	<b>565</b>	<b>622</b>	<b>1.892</b>
<b>PROMEDIO LUNES-VIERNES</b>	<b>639</b>	<b>707</b>	<b>2.105</b>
<b>PROMEDIO SABADO-DOMINGO</b>	<b>416</b>	<b>452</b>	<b>1.466</b>
<b>PAGINAS / VISITAS</b>	<b>3,04</b>		
<b>DURACION MEDIA VISITAS</b>	<b>0:04:55</b>		
<b>DURACION MEDIA PAGINAS</b>	<b>0:01:37</b>		

### 2. Secciones (Nacional e Internacional)

	PAGINAS	%
<b>HOME</b>	14.404	25.38 %
<b>RESTO</b>	42.359	74.62 %

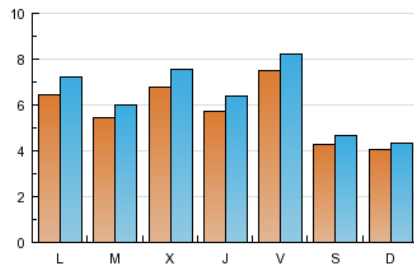
### 3. Por día del mes (Nacional e Internacional)

Día	N. únicos	Visitas	Páginas	Día	N. únicos	Visitas	Páginas	Día	N. únicos	Visitas	Páginas
1	480	527	1.498	11	388	432	1.242	21	769	837	2.507
2	397	446	1.231	12	557	628	1.774	22	403	436	1.315
3	763	853	2.125	13	627	698	2.106	23	380	405	1.271
4	727	795	2.455	14	766	831	2.925	24	581	657	2.041
5	704	764	2.338	15	411	438	1.619	25	529	583	1.669
6	593	653	2.007	16	398	428	1.397	26	869	966	2.234
7	680	749	2.679	17	625	703	1.954	27	560	623	1.852
8	430	480	1.872	18	536	592	1.582	28	793	871	3.059
9	408	434	1.446	19	582	665	1.751	29	422	460	1.566
10	612	667	2.065	20	514	579	1.743	30	434	464	1.440

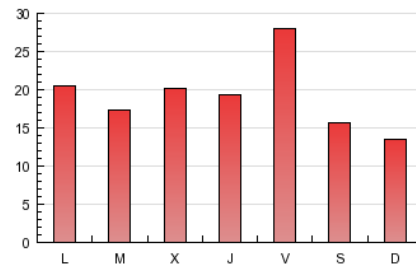
4. Gráficas (Nacional e Internacional)

4.1 Por día de la semana (promedio)

N. únicos / Visitas (x 100)

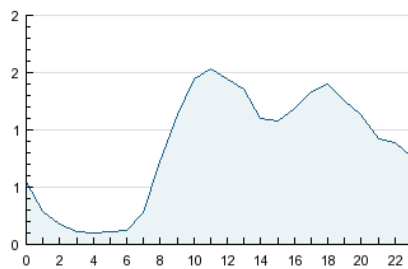


Páginas (x 100)

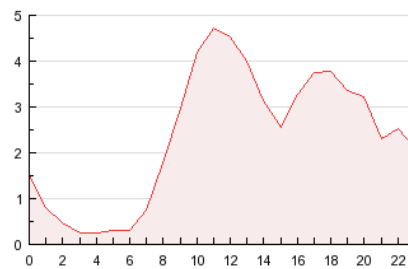


4.2 Por franja horaria (promedio)

Visitas (x 1000)

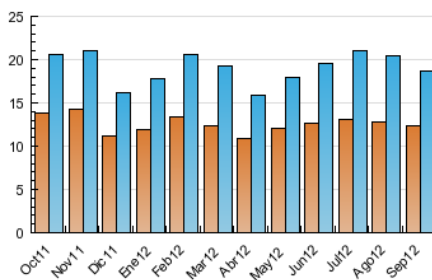


Páginas (x 1000)

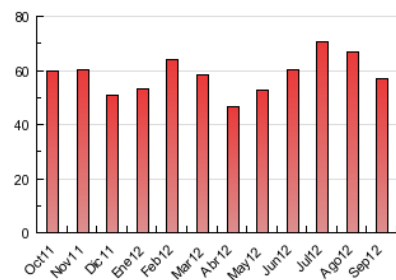


4.3 Por meses

N. únicos / Visitas (x 1000)



Páginas (x 1000)





## INFORMACION Y CONTROL DE PUBLICACIONES, S.A.

Serrano, 21 - 6 planta - Tel. 91 435 00 32 Fax 91 435 96 05 - 28001 MADRID  
Entença, 218 Entr. 7 - Tel 93 439 24 18 Fax 93 419 25 34 - 08029 BARCELONA

### Anexo - Tráfico Nacional

**Título:** LAFURA.CAT  
**URL Primaria:** http://www.lafura.cat  
**Editor:** Penedès Edicions, S.L.  
**Domicilio:** C/ Germanor, 3 bjs  
**Ciudad:** 08720 VILAFRANCA DEL PENEDÈS  
**Teléfono:** 93 890 24 55  
**Fax:** 93 817 16 25  
**E-mail:**  
**Clasificación:** Noticias e Información  
**Sub-Clasificación:** Noticias de interés especial



#### 1. Cifras totales y promedios (Nacional)

MES - AÑO	NAVEGADORES UNICOS	VISITAS	PAGINAS
Septiembre - 2012	11.637	17.844	55.245
<b>PROMEDIO DIARIO</b>	<b>538</b>	<b>595</b>	<b>1.842</b>
<b>PROMEDIO LUNES-VIERNES</b>	<b>609</b>	<b>676</b>	<b>2.050</b>
<b>PROMEDIO SABADO-DOMINGO</b>	<b>397</b>	<b>432</b>	<b>1.425</b>
<b>PAGINAS / VISITAS</b>	<b>3,10</b>		
<b>DURACION MEDIA VISITAS</b>	<b>0:04:58</b>		
<b>DURACION MEDIA PAGINAS</b>	<b>0:01:36</b>		

#### 2. Secciones (Nacional)

	PAGINAS	%
<b>HOME</b>	14.106	25.53 %
<b>RESTO</b>	41.139	74.47 %

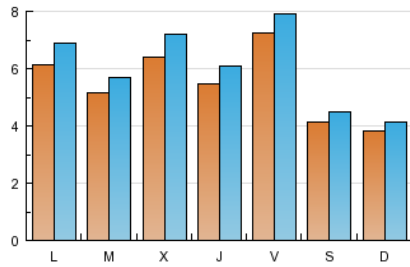
#### 3. Por día del mes (Nacional)

Día	N. únicos	Visitas	Páginas	Día	N. únicos	Visitas	Páginas	Día	N. únicos	Visitas	Páginas
1	454	499	1.438	11	362	404	1.193	21	742	809	2.459
2	370	418	1.164	12	531	602	1.736	22	392	425	1.298
3	731	821	2.082	13	606	676	2.070	23	370	395	1.249
4	696	764	2.399	14	732	795	2.857	24	551	627	1.999
5	670	729	2.288	15	393	421	1.593	25	502	556	1.624
6	561	617	1.911	16	376	405	1.361	26	814	908	2.152
7	658	728	2.643	17	597	672	1.901	27	531	595	1.766
8	417	465	1.848	18	505	560	1.529	28	765	840	2.993
9	385	410	1.389	19	553	634	1.711	29	403	441	1.530
10	579	634	1.977	20	493	557	1.707	30	407	437	1.378

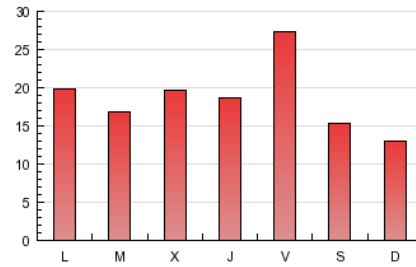
#### 4. Gráficas (Nacional)

##### 4.1 Por día de la semana (promedio)

N. únicos / Visitas (x 100)

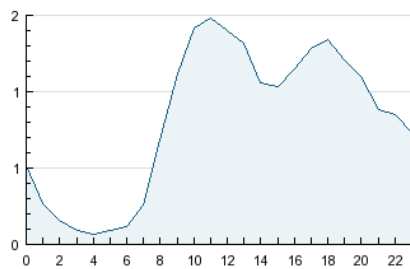


Páginas (x 100)

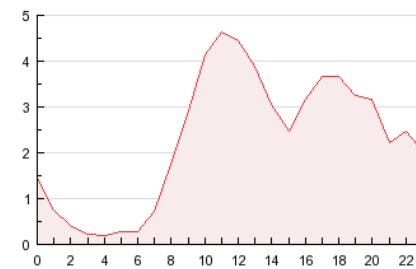


##### 4.2 Por franja horaria (promedio)

Visitas (x 1000)

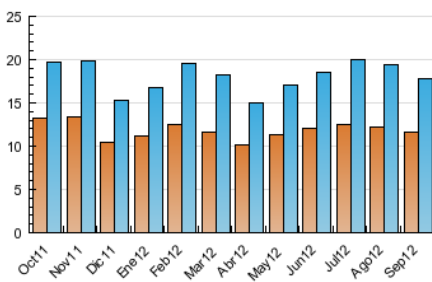


Páginas (x 1000)

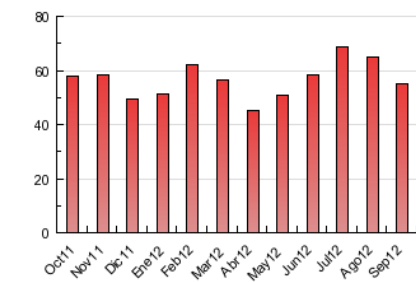


##### 4.3 Por meses

N. únicos / Visitas (x 1000)



Páginas (x 1000)



## 5. Observaciones

Este Medio Electrónico de Comunicación ha sido medido por la herramienta Site Census de Nielsen Online que ha obtenido la calificación de \*\*\* (3 estrellas) en la homologación de OJDInteractiva

## 6. Definiciones básicas (Para más información ver Normas Técnicas para el Control de los Medios Electrónicos de Comunicación)

### Página Vista:

Conjunto de ficheros enviado a un usuario como resultado de una petición del mismo recibida por el servidor. Cuando la página está formada por varios marcos (frames), el conjunto de los mismos tendrá, a efectos de cómputo, la consideración de una página unitaria.

### Visita:

Una secuencia ininterrumpida de páginas servidas a un usuario válido. Si dicho usuario no realiza peticiones de páginas en un periodo de tiempo (30 min) la siguiente petición constituirá el inicio de una nueva visita.

### Navegador Único:

Total de combinaciones únicas de una dirección IP y un identificador adicional. Los medios pueden utilizar cookies o el Identificador de Alta de registro.

### Duración Página Vista:

Tiempo acumulado en segundos de todas las páginas vistas (en visitas de dos o más páginas vistas), dividido por el número total de páginas vistas.

### Duración Visita:

Tiempo en segundos de todas las visitas de dos o más páginas vistas, dividido por el número total de dos o más páginas vistas.

### Tráfico nacional:

Audiencia/difusión correspondiente a España medida en base a los datos de las direcciones IP registradas por el sistema de medición.

## 7. Opinión

De OJDinteractiva, la división de INFORMACIÓN Y CONTROL DE PUBLICACIONES S.A.:

Hemos examinado la información facilitada por el editor del medio electrónico para el periodo que comprende la presente certificación. Nuestro examen se ha realizado de acuerdo con las normas y procedimientos establecidos en las Normas Técnicas para el Control de los Medios Electrónicos de Comunicación.

En nuestra opinión, la presente acta presenta razonablemente la difusión/audiencia registrada por este medio electrónico.

### ADVERTENCIA:

El trabajo de OJDinteractiva, la división de INFORMACIÓN Y CONTROL DE PUBLICACIONES S.A (INTROL) se limita a la realización de pruebas para la revisión de los datos de recuento suministrados por el editor con la finalidad de expresar una opinión sobre la razonabilidad de dichos datos de acuerdo con las Normas Técnicas para el control de los MEC.

Por tanto, INTROL no acepta responsabilidad alguna por las inexactitudes o errores que puedan existir en los datos de recuento. Tampoco acepta ninguna responsabilidad por la falsedad en los datos de recuento recibidos del editor, ni por otros datos de medición que no están incluidos en el análisis.