



INFORMACION Y CONTROL DE PUBLICACIONES, S.A.

Serrano, 21 - 6 planta - Tel. 91 435 00 32 Fax 91 435 96 05 - 28001 MADRID
Entença, 218 Entr. 7 - Tel 93 439 24 18 Fax 93 419 25 34 - 08029 BARCELONA

Título: LAFURA.CAT
URL Primaria: http://www.lafura.cat
Editor: Nexos Iniciatives Internet, S.A.
Domicilio: C/ Germanor, 3 bjs
Ciudad: 08720 VILAFRANCA DEL PENEDÈS
Teléfono: 93 890 24 55
Fax: 93 817 16 25
E-mail:
Clasificación: Noticias e Información
Sub-Clasificación: Noticias de interés especial



1. Cifras totales y promedios (Nacional e Internacional)

MES - AÑO	NAVEGADORES UNICOS	VISITAS	PAGINAS
Mayo - 2013	16.341	23.602	60.169
PROMEDIO DIARIO	694	761	1.941
PROMEDIO LUNES-VIERNES	755	833	2.115
PROMEDIO SABADO-DOMINGO	519	554	1.441
PAGINAS / VISITAS	2,55		
DURACION MEDIA VISITAS	0:03:29		
DURACION MEDIA PAGINAS	0:01:22		

2. Secciones (Nacional e Internacional)

	PAGINAS	%
HOME	13.810	22.95 %
RESTO	46.359	77.05 %

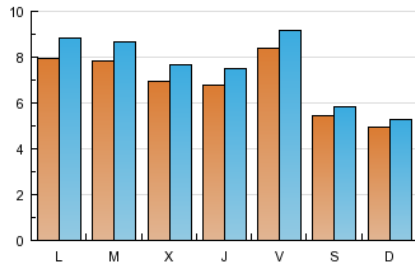
3. Por día del mes (Nacional e Internacional)

Día	N. únicos	Visitas	Páginas	Día	N. únicos	Visitas	Páginas	Día	N. únicos	Visitas	Páginas
1	519	554	1.332	11	545	598	1.597	21	853	934	2.138
2	673	756	1.928	12	513	540	1.394	22	681	760	1.800
3	835	905	2.460	13	728	817	2.145	23	697	766	1.797
4	491	511	1.506	14	745	828	1.991	24	881	981	2.799
5	449	479	1.290	15	774	851	1.932	25	679	718	1.836
6	831	911	2.146	16	697	782	2.034	26	538	582	1.368
7	809	884	2.342	17	823	889	2.394	27	802	906	2.391
8	661	734	1.694	18	460	496	1.405	28	725	810	2.123
9	702	764	2.008	19	473	511	1.131	29	834	931	2.045
10	869	951	2.729	20	816	910	2.216	30	626	686	1.670
								31	788	857	2.528

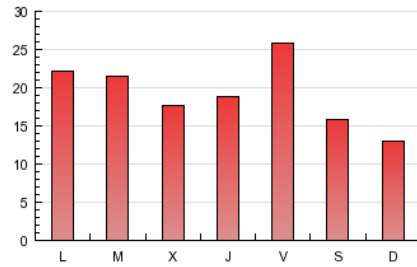
4. Gráficas (Nacional e Internacional)

4.1 Por día de la semana (promedio)

N. únicos / Visitas (x 100)

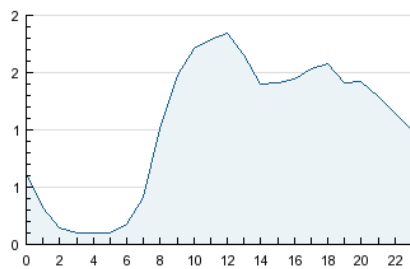


Páginas (x 100)

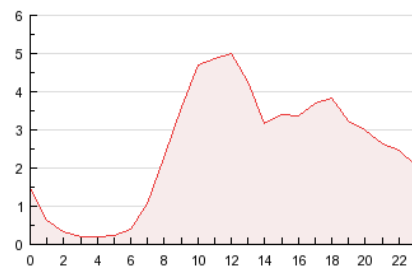


4.2 Por franja horaria (promedio)

Visitas (x 1000)

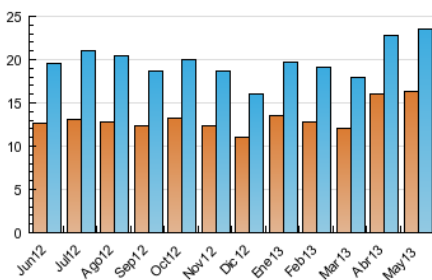


Páginas (x 1000)

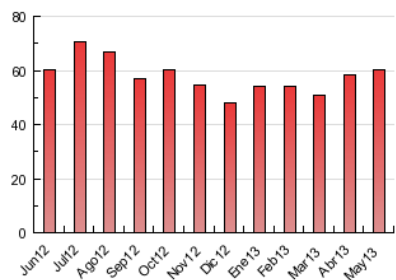


4.3 Por meses

N. únicos / Visitas (x 1000)



Páginas (x 1000)





INFORMACION Y CONTROL DE PUBLICACIONES, S.A.

Serrano, 21 - 6 planta - Tel. 91 435 00 32 Fax 91 435 96 05 - 28001 MADRID
Entença, 218 Entr. 7 - Tel 93 439 24 18 Fax 93 419 25 34 - 08029 BARCELONA

Anexo - Tráfico Nacional

Título: LAFURA.CAT
URL Primaria: http://www.lafura.cat
Editor: Nexos Iniciatives Internet, S.A.
Domicilio: C/ Germanor, 3 bjs
Ciudad: 08720 VILAFRANCA DEL PENEDÈS
Teléfono: 93 890 24 55
Fax: 93 817 16 25
E-mail:
Clasificación: Noticias e Información
Sub-Clasificación: Noticias de interés especial



1. Cifras totales y promedios (Nacional)

MES - AÑO	NAVEGADORES UNICOS	VISITAS	PAGINAS
Mayo - 2013	15.210	22.287	58.146
PROMEDIO DIARIO	653	719	1.876
PROMEDIO LUNES-VIERNES	714	791	2.047
PROMEDIO SABADO-DOMINGO	477	513	1.382
PAGINAS / VISITAS	2,61		
DURACION MEDIA VISITAS	0:03:32		
DURACION MEDIA PAGINAS	0:01:22		

2. Secciones (Nacional)

	PAGINAS	%
HOME	13.424	23.09 %
RESTO	44.722	76.91 %

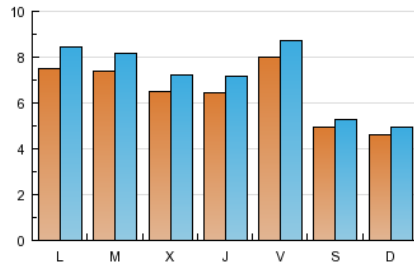
3. Por día del mes (Nacional)

Día	N. únicos	Visitas	Páginas	Día	N. únicos	Visitas	Páginas	Día	N. únicos	Visitas	Páginas
1	487	521	1.273	11	495	548	1.533	21	806	885	2.072
2	638	721	1.787	12	481	508	1.315	22	624	702	1.714
3	789	858	2.387	13	686	775	2.096	23	661	730	1.754
4	462	482	1.466	14	702	782	1.929	24	848	944	2.735
5	427	457	1.254	15	722	798	1.872	25	586	625	1.733
6	800	879	2.109	16	662	746	1.985	26	494	538	1.313
7	764	838	2.276	17	787	852	2.336	27	746	850	2.306
8	628	701	1.657	18	426	461	1.354	28	683	768	2.065
9	659	718	1.882	19	445	481	1.088	29	780	876	1.962
10	829	906	2.663	20	772	866	2.159	30	599	657	1.624
								31	745	814	2.447

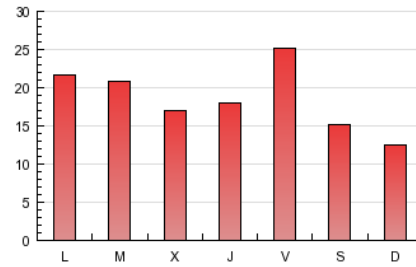
4. Gráficas (Nacional)

4.1 Por día de la semana (promedio)

N. únicos / Visitas (x 100)

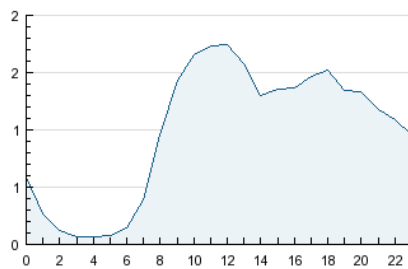


Páginas (x 100)

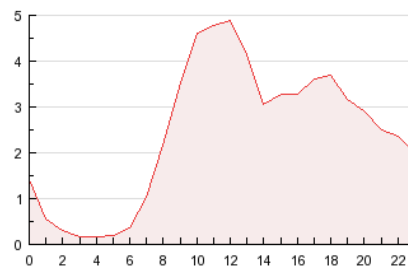


4.2 Por franja horaria (promedio)

Visitas (x 1000)

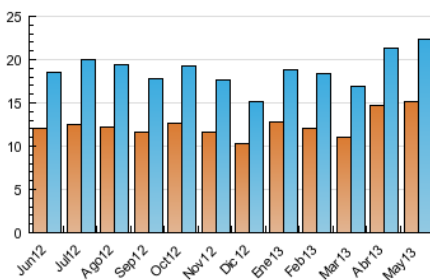


Páginas (x 1000)

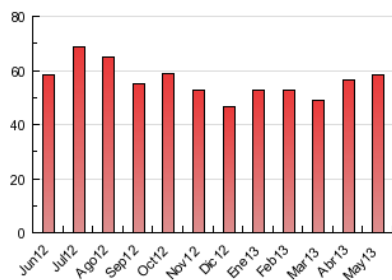


4.3 Por meses

N. únicos / Visitas (x 1000)



Páginas (x 1000)



5. Observaciones

Este Medio Electrónico de Comunicación ha sido medido por la herramienta Site Census de Nielsen que ha obtenido la calificación de *** (3 estrellas) en la homologación de OJDInteractiva

6. Definiciones básicas (Para más información ver Normas Técnicas para el Control de los Medios Electrónicos de Comunicación)

Página Vista:

Conjunto de ficheros enviado a un usuario como resultado de una petición del mismo recibida por el servidor. Cuando la página está formada por varios marcos (frames), el conjunto de los mismos tendrá, a efectos de cómputo, la consideración de una página unitaria.

Visita:

Una secuencia ininterrumpida de páginas servidas a un usuario válido. Si dicho usuario no realiza peticiones de páginas en un periodo de tiempo (30 min) la siguiente petición constituirá el inicio de una nueva visita.

Navegador Único:

Total de combinaciones únicas de una dirección IP y un identificador adicional. Los medios pueden utilizar cookies o el Identificador de Alta de registro.

Duración Página Vista:

Tiempo acumulado en segundos de todas las páginas vistas (en visitas de dos o más páginas vistas), dividido por el número total de páginas vistas.

Duración Visita:

Tiempo en segundos de todas las visitas de dos o más páginas vistas, dividido por el número total de visitas de dos o más páginas vistas.

Tráfico nacional:

Audiencia/difusión correspondiente a España medida en base a los datos de las direcciones IP registradas por el sistema de medición.

7. Opinión

De OJDinteractiva, la división de INFORMACIÓN Y CONTROL DE PUBLICACIONES S.A.:

Hemos examinado la información facilitada por el editor del medio electrónico para el periodo que comprende la presente certificación. Nuestro examen se ha realizado de acuerdo con las normas y procedimientos establecidos en las Normas Técnicas para el Control de los Medios Electrónicos de Comunicación.

En nuestra opinión, la presente acta presenta razonablemente la difusión/audiencia registrada por este medio electrónico.

ADVERTENCIA:

El trabajo de OJDinteractiva, la división de INFORMACIÓN Y CONTROL DE PUBLICACIONES S.A (INTROL) se limita a la realización de pruebas para la revisión de los datos de recuento suministrados por el editor con la finalidad de expresar una opinión sobre la razonabilidad de dichos datos de acuerdo con las Normas Técnicas para el control de los MEC.

Por tanto, INTROL no acepta responsabilidad alguna por las inexactitudes o errores que puedan existir en los datos de recuento. Tampoco acepta ninguna responsabilidad por la falsedad en los datos de recuento recibidos del editor, ni por otros datos de medición que no están incluidos en el análisis.