



## INFORMACION Y CONTROL DE PUBLICACIONES, S.A.

Serrano, 21 - 6 planta - Tel. 91 435 00 32 Fax 91 435 96 05 - 28001 MADRID  
Entença, 218 Entr. 7 - Tel 93 439 24 18 Fax 93 419 25 34 - 08029 BARCELONA

**Título:** LAFURA.CAT  
**URL Primaria:** http://www.lafura.cat  
**Editor:** Penedès Edicions, S.L.  
**Domicilio:** C/ Germanor, 3 bjs  
**Ciudad:** 08720 VILAFRANCA DEL PENEDÈS  
**Teléfono:** 93 890 24 55  
**Fax:** 93 817 16 25  
**E-mail:**  
**Clasificación:** Noticias e Información  
**Sub-Clasificación:** Noticias de interés especial



### 1. Cifras totales y promedios (Nacional e Internacional)

MES - AÑO	NAVEGADORES UNICOS	VISITAS	PAGINAS
Abril - 2013	16.048	22.804	58.586
<b>PROMEDIO DIARIO</b>	<b>692</b>	<b>760</b>	<b>1.953</b>
<b>PROMEDIO LUNES-VIERNES</b>	<b>771</b>	<b>852</b>	<b>2.173</b>
<b>PROMEDIO SABADO-DOMINGO</b>	<b>473</b>	<b>506</b>	<b>1.347</b>
<b>PAGINAS / VISITAS</b>	<b>2,57</b>		
<b>DURACION MEDIA VISITAS</b>	<b>0:04:50</b>		
<b>DURACION MEDIA PAGINAS</b>	<b>0:01:54</b>		

### 2. Secciones (Nacional e Internacional)

	PAGINAS	%
<b>HOME</b>	13.837	23.62 %
<b>RESTO</b>	44.749	76.38 %

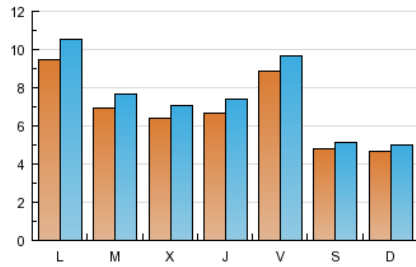
### 3. Por día del mes (Nacional e Internacional)

Día	N. únicos	Visitas	Páginas	Día	N. únicos	Visitas	Páginas	Día	N. únicos	Visitas	Páginas
1	310	330	835	11	595	649	1.559	21	509	560	1.155
2	579	639	1.843	12	835	904	2.602	22	2.409	2.683	4.618
3	544	612	1.600	13	447	469	1.470	23	1.078	1.181	2.888
4	570	636	1.646	14	398	421	1.119	24	857	949	2.246
5	808	884	2.536	15	610	679	1.678	25	916	1.008	2.301
6	476	501	1.264	16	556	612	2.164	26	1.014	1.104	2.990
7	424	461	1.256	17	562	615	1.337	27	566	599	1.864
8	576	659	1.788	18	592	654	1.651	28	526	561	1.443
9	509	576	1.802	19	887	983	2.727	29	813	902	2.820
10	597	656	1.651	20	435	478	1.202	30	755	839	2.531

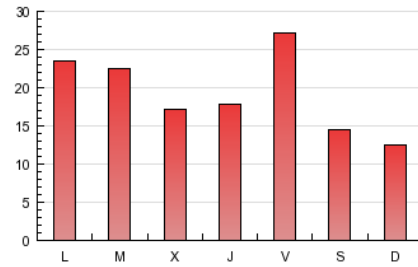
4. Gráficas (Nacional e Internacional)

4.1 Por día de la semana (promedio)

N. únicos / Visitas (x 100)

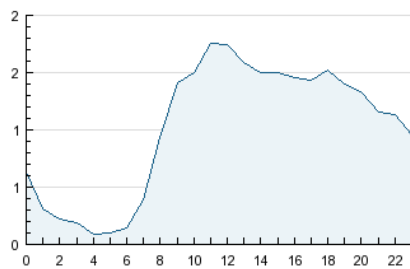


Páginas (x 100)

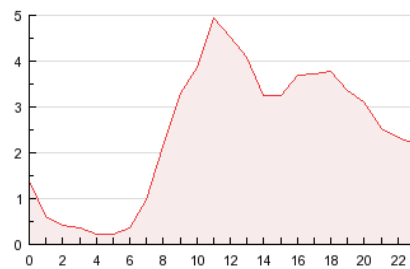


4.2 Por franja horaria (promedio)

Visitas (x 1000)

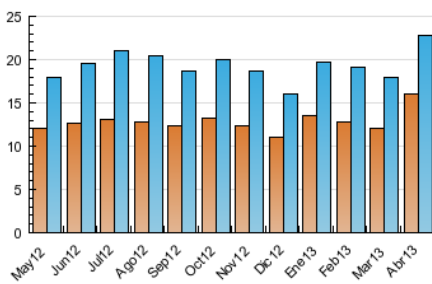


Páginas (x 1000)

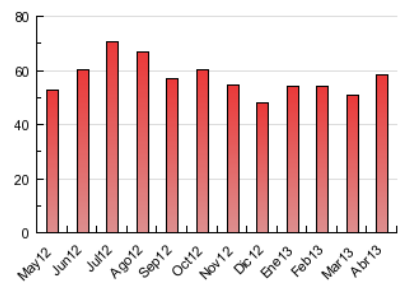


4.3 Por meses

N. únicos / Visitas (x 1000)



Páginas (x 1000)





## INFORMACION Y CONTROL DE PUBLICACIONES, S.A.

Serrano, 21 - 6 planta - Tel. 91 435 00 32 Fax 91 435 96 05 - 28001 MADRID  
Entença, 218 Entr. 7 - Tel 93 439 24 18 Fax 93 419 25 34 - 08029 BARCELONA

### Anexo - Tráfico Nacional

**Título:** LAFURA.CAT  
**URL Primaria:** http://www.lafura.cat  
**Editor:** Penedès Edicions, S.L.  
**Domicilio:** C/ Germanor, 3 bjs  
**Ciudad:** 08720 VILAFRANCA DEL PENEDÈS  
**Teléfono:** 93 890 24 55  
**Fax:** 93 817 16 25  
**E-mail:**  
**Clasificación:** Noticias e Información  
**Sub-Clasificación:** Noticias de interés especial



#### 1. Cifras totales y promedios (Nacional)

MES - AÑO	NAVEGADORES UNICOS	VISITAS	PAGINAS
Abril - 2013	14.779	21.346	56.450
<b>PROMEDIO DIARIO</b>	<b>645</b>	<b>712</b>	<b>1.882</b>
<b>PROMEDIO LUNES-VIERNES</b>	<b>723</b>	<b>802</b>	<b>2.099</b>
<b>PROMEDIO SABADO-DOMINGO</b>	<b>429</b>	<b>462</b>	<b>1.285</b>
<b>PAGINAS / VISITAS</b>	<b>2,64</b>		
<b>DURACION MEDIA VISITAS</b>	<b>0:05:00</b>		
<b>DURACION MEDIA PAGINAS</b>	<b>0:01:55</b>		

#### 2. Secciones (Nacional)

	PAGINAS	%
<b>HOME</b>	13.355	23.66 %
<b>RESTO</b>	43.095	76.34 %

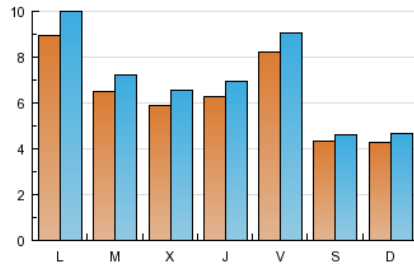
#### 3. Por día del mes (Nacional)

Día	N. únicos	Visitas	Páginas	Día	N. únicos	Visitas	Páginas	Día	N. únicos	Visitas	Páginas
1	287	307	799	11	542	594	1.481	21	463	514	1.092
2	548	607	1.788	12	776	844	2.455	22	2.296	2.560	4.461
3	518	584	1.557	13	416	437	1.420	23	1.001	1.101	2.784
4	534	599	1.593	14	379	402	1.058	24	774	865	2.144
5	714	788	2.426	15	586	654	1.616	25	879	969	2.245
6	348	370	1.116	16	525	579	2.103	26	966	1.054	2.871
7	366	402	1.191	17	521	573	1.285	27	545	578	1.823
8	535	617	1.732	18	556	618	1.593	28	501	536	1.411
9	479	545	1.766	19	845	941	2.676	29	770	859	2.762
10	547	605	1.593	20	414	457	1.169	30	706	787	2.440

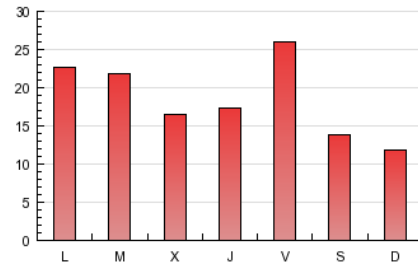
#### 4. Gráficas (Nacional)

##### 4.1 Por día de la semana (promedio)

N. únicos / Visitas (x 100)

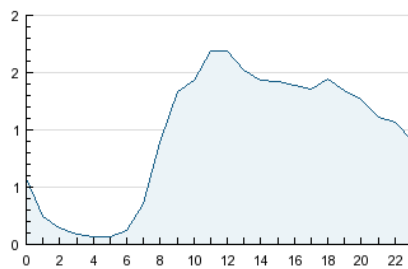


Páginas (x 100)

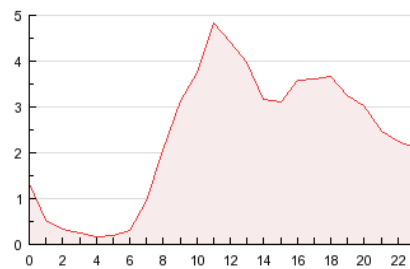


##### 4.2 Por franja horaria (promedio)

Visitas (x 1000)

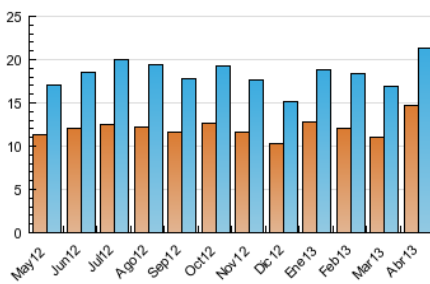


Páginas (x 1000)

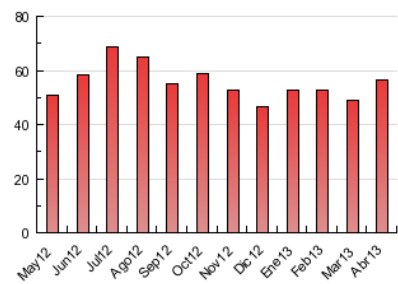


##### 4.3 Por meses

N. únicos / Visitas (x 1000)



Páginas (x 1000)



## 5. Observaciones

Este Medio Electrónico de Comunicación ha sido medido por la herramienta Site Census de Nielsen que ha obtenido la calificación de \*\*\* (3 estrellas) en la homologación de OJDInteractiva

## 6. Definiciones básicas (Para más información ver Normas Técnicas para el Control de los Medios Electrónicos de Comunicación)

### Página Vista:

Conjunto de ficheros enviado a un usuario como resultado de una petición del mismo recibida por el servidor. Cuando la página está formada por varios marcos (frames), el conjunto de los mismos tendrá, a efectos de cómputo, la consideración de una página unitaria.

### Visita:

Una secuencia ininterrumpida de páginas servidas a un usuario válido. Si dicho usuario no realiza peticiones de páginas en un periodo de tiempo (30 min) la siguiente petición constituirá el inicio de una nueva visita.

### Navegador Único:

Total de combinaciones únicas de una dirección IP y un identificador adicional. Los medios pueden utilizar cookies o el Identificador de Alta de registro.

### Duración Página Vista:

Tiempo acumulado en segundos de todas las páginas vistas (en visitas de dos o más páginas vistas), dividido por el número total de páginas vistas.

### Duración Visita:

Tiempo en segundos de todas las visitas de dos o más páginas vistas, dividido por el número total de visitas de dos o más páginas vistas.

### Tráfico nacional:

Audiencia/difusión correspondiente a España medida en base a los datos de las direcciones IP registradas por el sistema de medición.

## 7. Opinión

De OJDinteractiva, la división de INFORMACIÓN Y CONTROL DE PUBLICACIONES S.A.:

Hemos examinado la información facilitada por el editor del medio electrónico para el periodo que comprende la presente certificación. Nuestro examen se ha realizado de acuerdo con las normas y procedimientos establecidos en las Normas Técnicas para el Control de los Medios Electrónicos de Comunicación.

En nuestra opinión, la presente acta presenta razonablemente la difusión/audiencia registrada por este medio electrónico.

### ADVERTENCIA:

El trabajo de OJDinteractiva, la división de INFORMACIÓN Y CONTROL DE PUBLICACIONES S.A (INTROL) se limita a la realización de pruebas para la revisión de los datos de recuento suministrados por el editor con la finalidad de expresar una opinión sobre la razonabilidad de dichos datos de acuerdo con las Normas Técnicas para el control de los MEC.

Por tanto, INTROL no acepta responsabilidad alguna por las inexactitudes o errores que puedan existir en los datos de recuento. Tampoco acepta ninguna responsabilidad por la falsedad en los datos de recuento recibidos del editor, ni por otros datos de medición que no están incluidos en el análisis.