



INFORMACION Y CONTROL DE PUBLICACIONES, S.A.

Serrano, 21 - 6 planta - Tel. 91 435 00 32 Fax 91 435 96 05 - 28001 MADRID
Entença, 218 Entr. 7 - Tel 93 439 24 18 Fax 93 419 25 34 - 08029 BARCELONA

Título: LAFURA.CAT
URL Primaria: http://www.lafura.cat
Editor: Penedès Edicions, S.L.
Domicilio: C/ Germanor, 3 bjs
Ciudad: 08720 VILAFRANCA DEL PENEDÈS
Teléfono: 93 890 24 55
Fax: 93 817 16 25
E-mail:
Clasificación: Noticias e Información
Sub-Clasificación: Noticias de interés especial



1. Cifras totales y promedios (Nacional e Internacional)

MES - AÑO	NAVEGADORES UNICOS	VISITAS	PAGINAS
Febrero - 2013	12.727	19.158	54.263
PROMEDIO DIARIO	613	684	1.938
PROMEDIO LUNES-VIERNES	681	765	2.132
PROMEDIO SABADO-DOMINGO	442	482	1.453
PAGINAS / VISITAS	2,83		
DURACION MEDIA VISITAS	0:04:04		
DURACION MEDIA PAGINAS	0:01:26		

2. Secciones (Nacional e Internacional)

	PAGINAS	%
HOME	13.461	24.81 %
RESTO	40.802	75.19 %

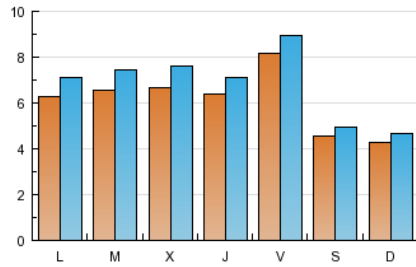
3. Por día del mes (Nacional e Internacional)

Día	N. únicos	Visitas	Páginas	Día	N. únicos	Visitas	Páginas	Día	N. únicos	Visitas	Páginas
1	754	839	2.476	11	649	720	1.943	21	602	679	1.926
2	523	563	1.748	12	794	899	2.637	22	782	861	2.796
3	440	475	1.491	13	656	752	1.996	23	353	393	1.233
4	590	682	1.760	14	584	642	1.758	24	378	413	1.173
5	529	618	2.005	15	831	917	2.769	25	591	683	2.104
6	634	720	1.844	16	433	473	1.529	26	666	747	1.745
7	593	671	1.655	17	452	495	1.356	27	712	791	2.114
8	895	969	2.973	18	674	763	1.987	28	776	857	2.162
9	511	556	1.732	19	629	706	1.857				
10	448	489	1.362	20	675	785	2.132				

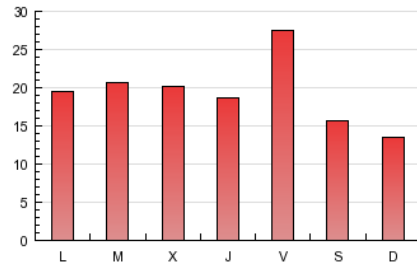
4. Gráficas (Nacional e Internacional)

4.1 Por día de la semana (promedio)

N. únicos / Visitas (x 100)

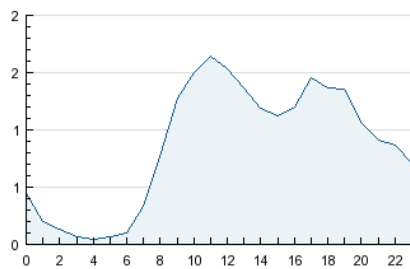


Páginas (x 100)

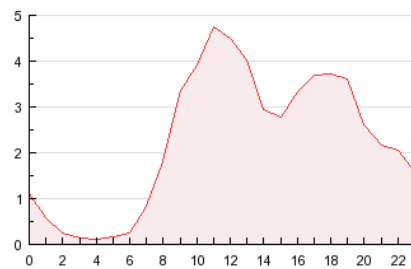


4.2 Por franja horaria (promedio)

Visitas (x 1000)

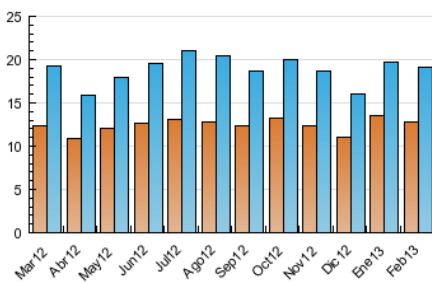


Páginas (x 1000)

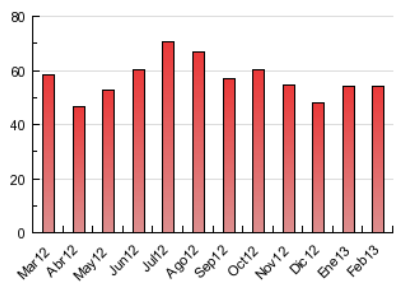


4.3 Por meses

N. únicos / Visitas (x 1000)



Páginas (x 1000)





INFORMACION Y CONTROL DE PUBLICACIONES, S.A.

Serrano, 21 - 6 planta - Tel. 91 435 00 32 Fax 91 435 96 05 - 28001 MADRID
Entença, 218 Entr. 7 - Tel 93 439 24 18 Fax 93 419 25 34 - 08029 BARCELONA

Anexo - Tráfico Nacional

Título: LAFURA.CAT
URL Primaria: http://www.lafura.cat
Editor: Penedès Edicions, S.L.
Domicilio: C/ Germanor, 3 bjs
Ciudad: 08720 VILAFRANCA DEL PENEDÈS
Teléfono: 93 890 24 55
Fax: 93 817 16 25
E-mail:
Clasificación: Noticias e Información
Sub-Clasificación: Noticias de interés especial



1. Cifras totales y promedios (Nacional)

MES - AÑO	NAVEGADORES UNICOS	VISITAS	PAGINAS
Febrero - 2013	12.042	18.348	52.787
PROMEDIO DIARIO	585	655	1.885
PROMEDIO LUNES-VIERNES	649	732	2.074
PROMEDIO SABADO-DOMINGO	425	465	1.414
PAGINAS / VISITAS	2,88		
DURACION MEDIA VISITAS	0:04:09		
DURACION MEDIA PAGINAS	0:01:27		

2. Secciones (Nacional)

	PAGINAS	%
HOME	13.190	24.99 %
RESTO	39.597	75.01 %

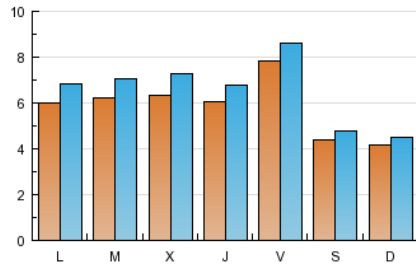
3. Por día del mes (Nacional)

Día	N. únicos	Visitas	Páginas	Día	N. únicos	Visitas	Páginas	Día	N. únicos	Visitas	Páginas
1	724	807	2.412	11	622	693	1.893	21	562	637	1.854
2	500	539	1.714	12	767	869	2.586	22	760	839	2.720
3	426	461	1.452	13	635	730	1.940	23	341	381	1.210
4	565	657	1.713	14	568	626	1.729	24	366	401	1.148
5	502	590	1.972	15	799	884	2.712	25	563	655	2.054
6	603	688	1.792	16	415	455	1.457	26	624	703	1.687
7	563	636	1.602	17	438	480	1.320	27	667	745	2.048
8	839	913	2.890	18	645	732	1.939	28	733	810	2.102
9	493	536	1.690	19	594	669	1.765				
10	424	464	1.324	20	639	748	2.062				

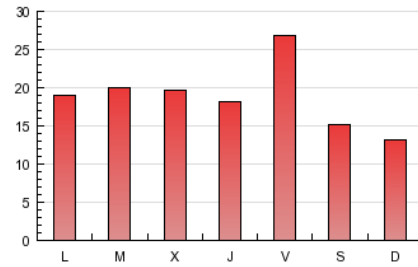
4. Gráficas (Nacional)

4.1 Por día de la semana (promedio)

N. únicos / Visitas (x 100)

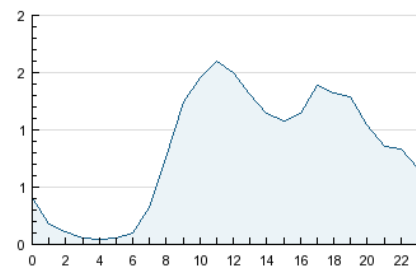


Páginas (x 100)

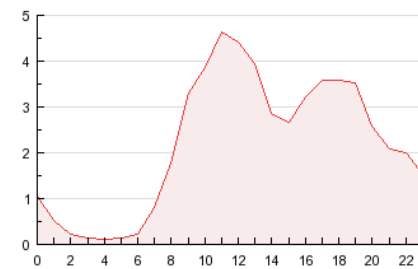


4.2 Por franja horaria (promedio)

Visitas (x 1000)

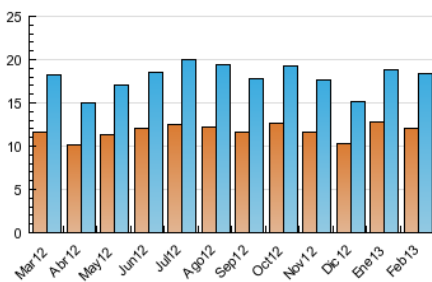


Páginas (x 1000)

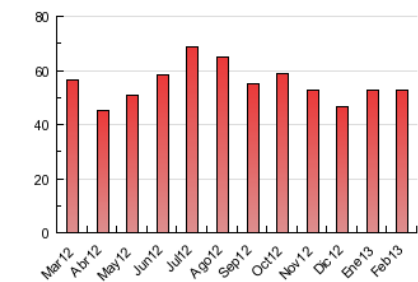


4.3 Por meses

N. únicos / Visitas (x 1000)



Páginas (x 1000)



5. Observaciones

Este Medio Electrónico de Comunicación ha sido medido por la herramienta Site Census de Nielsen que ha obtenido la calificación de *** (3 estrellas) en la homologación de OJDInteractiva

6. Definiciones básicas (Para más información ver Normas Técnicas para el Control de los Medios Electrónicos de Comunicación)

Página Vista:

Conjunto de ficheros enviado a un usuario como resultado de una petición del mismo recibida por el servidor. Cuando la página está formada por varios marcos (frames), el conjunto de los mismos tendrá, a efectos de cómputo, la consideración de una página unitaria.

Visita:

Una secuencia ininterrumpida de páginas servidas a un usuario válido. Si dicho usuario no realiza peticiones de páginas en un periodo de tiempo (30 min) la siguiente petición constituirá el inicio de una nueva visita.

Navegador Único:

Total de combinaciones únicas de una dirección IP y un identificador adicional. Los medios pueden utilizar cookies o el Identificador de Alta de registro.

Duración Página Vista:

Tiempo acumulado en segundos de todas las páginas vistas (en visitas de dos o más páginas vistas), dividido por el número total de páginas vistas.

Duración Visita:

Tiempo en segundos de todas las visitas de dos o más páginas vistas, dividido por el número total de dos o más páginas vistas.

Tráfico nacional:

Audiencia/difusión correspondiente a España medida en base a los datos de las direcciones IP registradas por el sistema de medición.

7. Opinión

De OJDinteractiva, la división de INFORMACIÓN Y CONTROL DE PUBLICACIONES S.A.:

Hemos examinado la información facilitada por el editor del medio electrónico para el periodo que comprende la presente certificación. Nuestro examen se ha realizado de acuerdo con las normas y procedimientos establecidos en las Normas Técnicas para el Control de los Medios Electrónicos de Comunicación.

En nuestra opinión, la presente acta presenta razonablemente la difusión/audiencia registrada por este medio electrónico.

ADVERTENCIA:

El trabajo de OJDinteractiva, la división de INFORMACIÓN Y CONTROL DE PUBLICACIONES S.A (INTROL) se limita a la realización de pruebas para la revisión de los datos de recuento suministrados por el editor con la finalidad de expresar una opinión sobre la razonabilidad de dichos datos de acuerdo con las Normas Técnicas para el control de los MEC.

Por tanto, INTROL no acepta responsabilidad alguna por las inexactitudes o errores que puedan existir en los datos de recuento. Tampoco acepta ninguna responsabilidad por la falsedad en los datos de recuento recibidos del editor, ni por otros datos de medición que no están incluidos en el análisis.