



INFORMACION Y CONTROL DE PUBLICACIONES, S.A.

Serrano, 21 - 6 planta - Tel. 91 435 00 32 Fax 91 435 96 05 - 28001 MADRID
Entença, 218 Entr. 7 - Tel 93 439 24 18 Fax 93 419 25 34 - 08029 BARCELONA

Título: LAFURA.CAT
URL Primaria: http://www.lafura.cat
Editor: Penedès Edicions, S.L.
Domicilio: C/ Germanor, 3 bjs
Ciudad: 08720 VILAFRANCA DEL PENEDÈS
Teléfono: 93 890 24 55
Fax: 93 817 16 25
E-mail:
Clasificación: Noticias e Información
Sub-Clasificación: Noticias de interés especial



1. Cifras totales y promedios (Nacional e Internacional)

MES - AÑO	NAVEGADORES UNICOS	VISITAS	PAGINAS
Enero - 2013	13.540	19.731	54.291
PROMEDIO DIARIO	576	636	1.751
PROMEDIO LUNES-VIERNES	628	698	1.892
PROMEDIO SABADO-DOMINGO	427	459	1.346
PAGINAS / VISITAS	2,75		
DURACION MEDIA VISITAS	0:03:46		
DURACION MEDIA PAGINAS	0:01:21		

2. Secciones (Nacional e Internacional)

	PAGINAS	%
HOME	11.933	21.98 %
RESTO	42.358	78.02 %

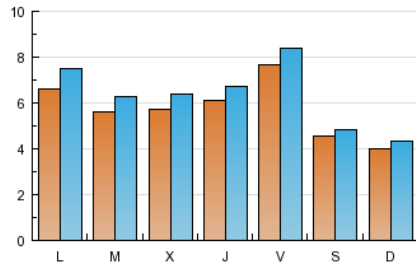
3. Por día del mes (Nacional e Internacional)

Día	N. únicos	Visitas	Páginas	Día	N. únicos	Visitas	Páginas	Día	N. únicos	Visitas	Páginas
1	338	356	1.001	11	701	761	2.213	21	730	830	2.294
2	468	516	1.437	12	391	412	1.164	22	803	912	2.429
3	435	478	1.126	13	396	432	1.358	23	665	733	1.825
4	517	556	1.521	14	662	739	1.960	24	919	1.009	2.315
5	480	516	1.293	15	636	708	1.856	25	1.022	1.103	2.808
6	244	272	665	16	596	680	1.704	26	496	524	1.334
7	543	624	1.588	17	627	690	2.043	27	483	518	1.378
8	508	572	1.925	18	836	927	3.102	28	712	805	2.012
9	514	573	1.537	19	452	485	1.759	29	523	593	1.892
10	578	633	1.856	20	475	516	1.819	30	610	698	1.615
								31	503	560	1.462

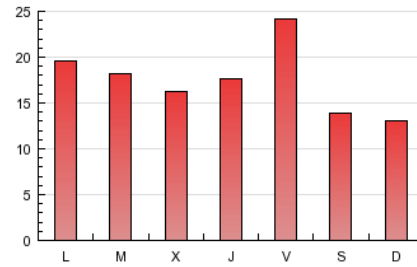
4. Gráficas (Nacional e Internacional)

4.1 Por día de la semana (promedio)

N. únicos / Visitas (x 100)

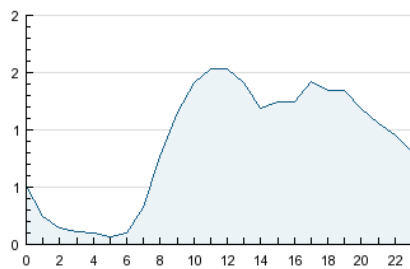


Páginas (x 100)

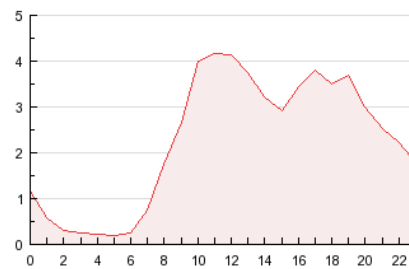


4.2 Por franja horaria (promedio)

Visitas (x 1000)

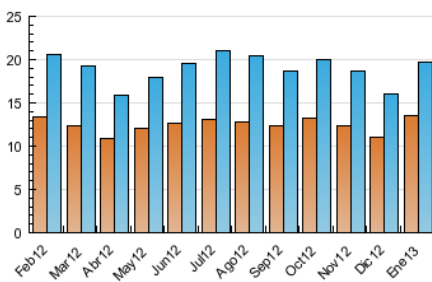


Páginas (x 1000)

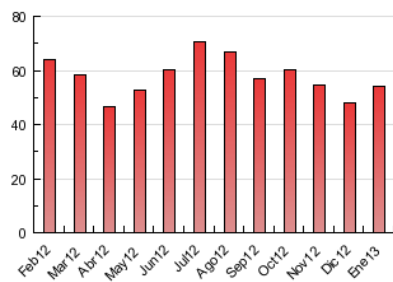


4.3 Por meses

N. únicos / Visitas (x 1000)



Páginas (x 1000)





INFORMACION Y CONTROL DE PUBLICACIONES, S.A.

Serrano, 21 - 6 planta - Tel. 91 435 00 32 Fax 91 435 96 05 - 28001 MADRID
Entença, 218 Entr. 7 - Tel 93 439 24 18 Fax 93 419 25 34 - 08029 BARCELONA

Anexo - Tráfico Nacional

Título: LAFURA.CAT
URL Primaria: http://www.lafura.cat
Editor: Penedès Edicions, S.L.
Domicilio: C/ Germanor, 3 bjs
Ciudad: 08720 VILAFRANCA DEL PENEDÈS
Teléfono: 93 890 24 55
Fax: 93 817 16 25
E-mail:
Clasificación: Noticias e Información
Sub-Clasificación: Noticias de interés especial



1. Cifras totales y promedios (Nacional)

MES - AÑO	NAVEGADORES UNICOS	VISITAS	PAGINAS
Enero - 2013	12.756	18.851	52.753
PROMEDIO DIARIO	548	608	1.702
PROMEDIO LUNES-VIERNES	599	668	1.840
PROMEDIO SABADO-DOMINGO	402	435	1.305
PAGINAS / VISITAS	2,80		
DURACION MEDIA VISITAS	0:03:47		
DURACION MEDIA PAGINAS	0:01:20		

2. Secciones (Nacional)

	PAGINAS	%
HOME	11.609	22.01 %
RESTO	41.144	77.99 %

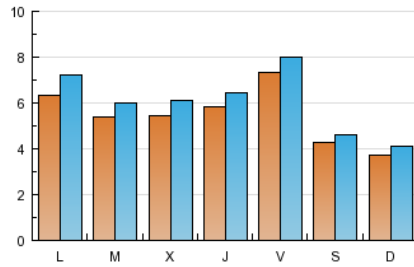
3. Por día del mes (Nacional)

Día	N. únicos	Visitas	Páginas	Día	N. únicos	Visitas	Páginas	Día	N. únicos	Visitas	Páginas
1	318	336	971	11	664	724	2.159	21	692	792	2.229
2	447	495	1.406	12	365	386	1.124	22	779	886	2.392
3	421	464	1.108	13	379	415	1.332	23	634	700	1.774
4	498	537	1.481	14	632	706	1.910	24	878	967	2.251
5	458	494	1.267	15	599	671	1.775	25	977	1.056	2.687
6	226	254	640	16	568	652	1.665	26	473	501	1.290
7	526	608	1.561	17	598	660	1.969	27	460	495	1.331
8	484	546	1.870	18	795	885	2.999	28	683	776	1.976
9	487	547	1.497	19	423	457	1.689	29	503	569	1.842
10	541	596	1.801	20	435	476	1.763	30	582	670	1.576
								31	474	530	1.418

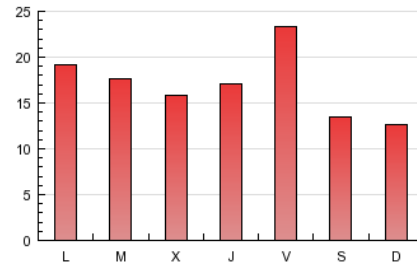
4. Gráficas (Nacional)

4.1 Por día de la semana (promedio)

N. únicos / Visitas (x 100)

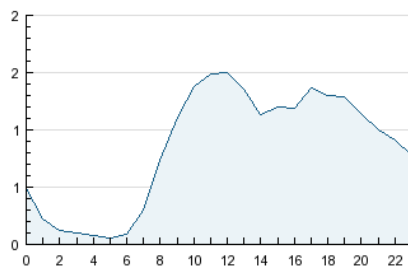


Páginas (x 100)

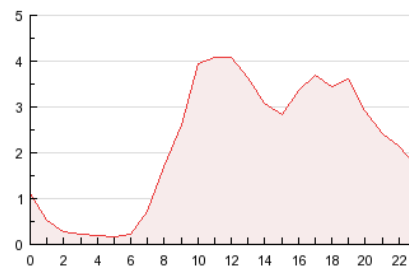


4.2 Por franja horaria (promedio)

Visitas (x 1000)

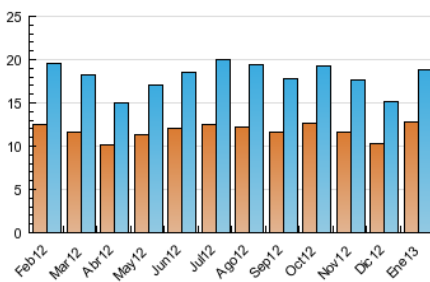


Páginas (x 1000)

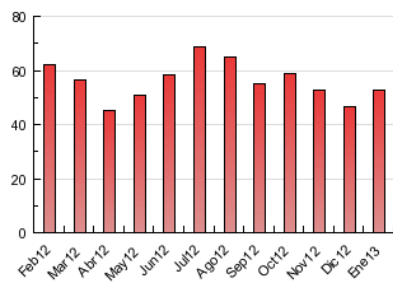


4.3 Por meses

N. únicos / Visitas (x 1000)



Páginas (x 1000)



5. Observaciones

Este Medio Electrónico de Comunicación ha sido medido por la herramienta Site Census de Nielsen-SC que ha obtenido la calificación de *** (3 estrellas) en la homologación de OJDInteractiva

6. Definiciones básicas (Para más información ver Normas Técnicas para el Control de los Medios Electrónicos de Comunicación)

Página Vista:

Conjunto de ficheros enviado a un usuario como resultado de una petición del mismo recibida por el servidor. Cuando la página está formada por varios marcos (frames), el conjunto de los mismos tendrá, a efectos de cómputo, la consideración de una página unitaria.

Visita:

Una secuencia ininterrumpida de páginas servidas a un usuario válido. Si dicho usuario no realiza peticiones de páginas en un periodo de tiempo (30 min) la siguiente petición constituirá el inicio de una nueva visita.

Navegador Único:

Total de combinaciones únicas de una dirección IP y un identificador adicional. Los medios pueden utilizar cookies o el Identificador de Alta de registro.

Duración Página Vista:

Tiempo acumulado en segundos de todas las páginas vistas (en visitas de dos o más páginas vistas), dividido por el número total de páginas vistas.

Duración Visita:

Tiempo en segundos de todas las visitas de dos o más páginas vistas, dividido por el número total de dos o más páginas vistas.

Tráfico nacional:

Audiencia/difusión correspondiente a España medida en base a los datos de las direcciones IP registradas por el sistema de medición.

7. Opinión

De OJDinteractiva, la división de INFORMACIÓN Y CONTROL DE PUBLICACIONES S.A.:

Hemos examinado la información facilitada por el editor del medio electrónico para el periodo que comprende la presente certificación. Nuestro examen se ha realizado de acuerdo con las normas y procedimientos establecidos en las Normas Técnicas para el Control de los Medios Electrónicos de Comunicación.

En nuestra opinión, la presente acta presenta razonablemente la difusión/audiencia registrada por este medio electrónico.

ADVERTENCIA:

El trabajo de OJDinteractiva, la división de INFORMACIÓN Y CONTROL DE PUBLICACIONES S.A (INTROL) se limita a la realización de pruebas para la revisión de los datos de recuento suministrados por el editor con la finalidad de expresar una opinión sobre la razonabilidad de dichos datos de acuerdo con las Normas Técnicas para el control de los MEC.

Por tanto, INTROL no acepta responsabilidad alguna por las inexactitudes o errores que puedan existir en los datos de recuento. Tampoco acepta ninguna responsabilidad por la falsedad en los datos de recuento recibidos del editor, ni por otros datos de medición que no están incluidos en el análisis.