



## INFORMACION Y CONTROL DE PUBLICACIONES, S.A.

Serrano, 21 - 6 planta - Tel. 91 435 00 32 Fax 91 435 96 05 - 28001 MADRID  
Entença, 218 Entr. 7 - Tel 93 439 24 18 Fax 93 419 25 34 - 08029 BARCELONA

**Título:** MADRIDDIARIO.ES  
**URL Primaria:** http://www.madrididiario.es  
**Editor:** Madridiario, S.L.  
**Domicilio:** Recoletos, 13 -3º Izq  
**Ciudad:** 28001 MADRID  
**Teléfono:** 91 451 46 70  
**Fax:** 91 451 46 80  
**E-mail:** madridiario@madridiario.es  
**Clasificación:** Noticias e Información  
**Sub-Clasificación:** Noticias globales y actualidad



### 1. Cifras totales y promedios (Nacional e Internacional)

MES - AÑO	NAVEGADORES UNICOS	VISITAS	PAGINAS
Noviembre - 2012	239.786	324.402	797.842
<b>PROMEDIO DIARIO</b>	<b>9.885</b>	<b>10.813</b>	<b>26.595</b>
<b>PROMEDIO LUNES-VIERNES</b>	<b>10.844</b>	<b>11.880</b>	<b>29.542</b>
<b>PROMEDIO SABADO-DOMINGO</b>	<b>7.248</b>	<b>7.881</b>	<b>18.491</b>
<b>PAGINAS / VISITAS</b>	<b>2,46</b>		
<b>DURACION MEDIA VISITAS</b>	<b>0:02:58</b>		
<b>DURACION MEDIA PAGINAS</b>	<b>0:01:11</b>		

### 2. Secciones (Nacional e Internacional)

	PAGINAS	%
<b>HOME</b>	195.851	24.55 %
<b>RESTO</b>	601.991	75.45 %

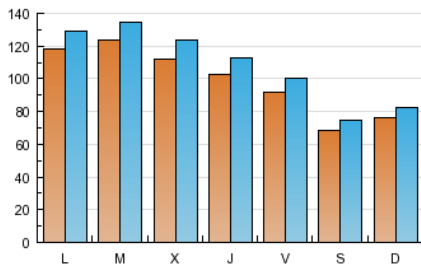
### 3. Por día del mes (Nacional e Internacional)

Día	N. únicos	Visitas	Páginas	Día	N. únicos	Visitas	Páginas	Día	N. únicos	Visitas	Páginas
1	8.426	9.179	19.103	11	7.492	8.128	16.968	21	10.763	11.866	34.014
2	9.999	10.883	23.526	12	11.188	12.207	28.000	22	10.518	11.550	31.618
3	7.190	7.856	16.650	13	13.205	14.293	35.092	23	9.719	10.644	28.078
4	7.994	8.641	17.334	14	11.578	12.879	31.200	24	6.762	7.394	19.137
5	11.915	13.036	30.305	15	10.395	11.412	29.295	25	7.297	7.957	21.655
6	10.815	11.870	26.812	16	9.087	9.938	25.682	26	13.033	14.364	41.493
7	11.459	12.544	28.216	17	6.856	7.466	19.015	27	13.547	14.760	39.847
8	11.323	12.420	28.948	18	7.709	8.336	21.289	28	11.051	12.135	28.884
9	8.216	8.922	19.427	19	11.039	12.172	36.107	29	10.666	11.732	28.152
10	6.683	7.269	15.876	20	11.844	12.957	33.748	30	8.772	9.592	22.371

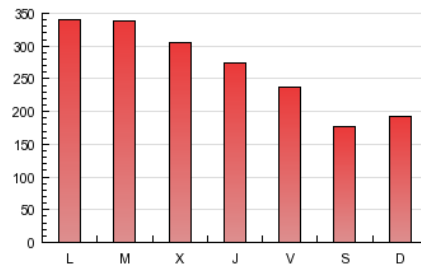
4. Gráficas (Nacional e Internacional)

4.1 Por día de la semana (promedio)

N. únicos / Visitas (x 100)

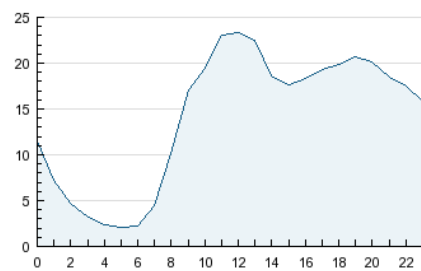


Páginas (x 100)

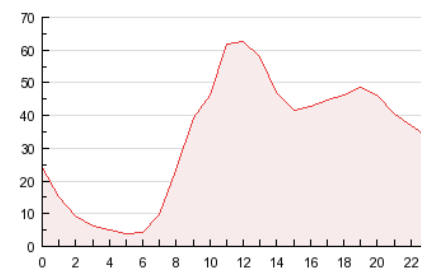


4.2 Por franja horaria (promedio)

Visitas (x 1000)

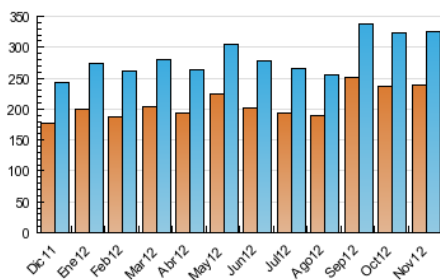


Páginas (x 1000)

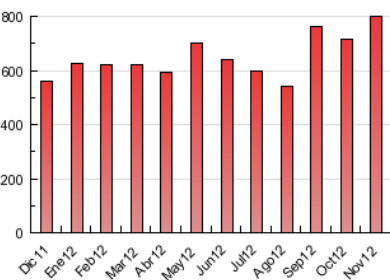


4.3 Por meses

N. únicos / Visitas (x 1000)



Páginas (x 1000)





## INFORMACION Y CONTROL DE PUBLICACIONES, S.A.

Serrano, 21 - 6 planta - Tel. 91 435 00 32 Fax 91 435 96 05 - 28001 MADRID  
Entença, 218 Entr. 7 - Tel 93 439 24 18 Fax 93 419 25 34 - 08029 BARCELONA

### Anexo - Tráfico Nacional

**Título:** MADRIDDIARIO.ES  
**URL Primaria:** http://www.madridiario.es  
**Editor:** Madridiario, S.L.  
**Domicilio:** Recoletos, 13 -3º Izq  
**Ciudad:** 28001 MADRID  
**Teléfono:** 91 451 46 70  
**Fax:** 91 451 46 80  
**E-mail:** madridiario@madridiario.es  
**Clasificación:** Noticias e Información  
**Sub-Clasificación:** Noticias globales y actualidad



#### 1. Cifras totales y promedios (Nacional)

MES - AÑO	NAVEGADORES UNICOS	VISITAS	PAGINAS
Noviembre - 2012	200.087	278.983	718.993
<b>PROMEDIO DIARIO</b>	<b>8.454</b>	<b>9.299</b>	<b>23.966</b>
<b>PROMEDIO LUNES-VIERNES</b>	<b>9.275</b>	<b>10.223</b>	<b>26.682</b>
<b>PROMEDIO SABADO-DOMINGO</b>	<b>6.195</b>	<b>6.759</b>	<b>16.498</b>
<b>PAGINAS / VISITAS</b>	<b>2,58</b>		
<b>DURACION MEDIA VISITAS</b>	<b>0:03:03</b>		
<b>DURACION MEDIA PAGINAS</b>	<b>0:01:10</b>		

#### 2. Secciones (Nacional)

	PAGINAS	%
<b>HOME</b>	185.656	25.82 %
<b>RESTO</b>	533.337	74.18 %

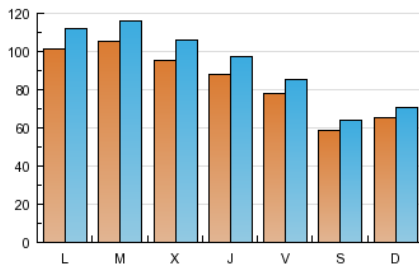
#### 3. Por día del mes (Nacional)

Día	N. únicos	Visitas	Páginas	Día	N. únicos	Visitas	Páginas	Día	N. únicos	Visitas	Páginas
1	7.083	7.785	16.686	11	6.410	6.966	14.873	21	9.169	10.173	31.074
2	8.544	9.327	21.044	12	9.536	10.477	24.892	22	9.017	9.943	28.717
3	6.079	6.660	14.695	13	11.531	12.527	31.995	23	8.436	9.274	25.384
4	6.778	7.349	15.301	14	10.068	11.296	28.506	24	5.896	6.454	16.898
5	10.253	11.255	27.186	15	8.924	9.878	26.733	25	6.213	6.809	19.297
6	9.040	9.971	23.763	16	7.723	8.513	23.157	26	11.244	12.465	38.029
7	9.779	10.770	25.259	17	5.910	6.459	17.414	27	11.589	12.711	36.218
8	9.729	10.732	26.074	18	6.680	7.252	19.468	28	9.183	10.176	25.626
9	6.848	7.498	17.115	19	9.588	10.629	33.256	29	9.219	10.200	25.575
10	5.597	6.124	14.038	20	10.087	11.100	30.639	30	7.470	8.210	20.081

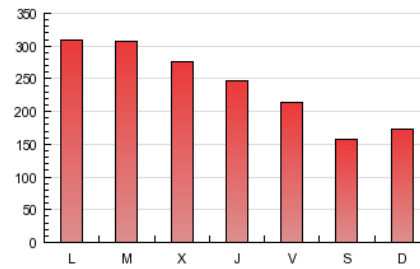
4. Gráficas (Nacional)

4.1 Por día de la semana (promedio)

N. únicos / Visitas (x 100)

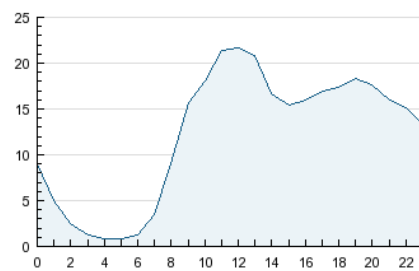


Páginas (x 100)

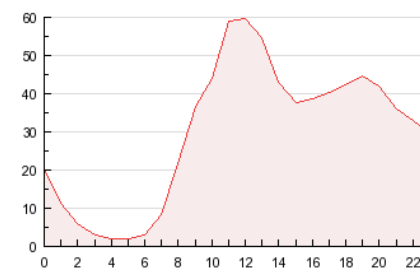


4.2 Por franja horaria (promedio)

Visitas (x 1000)

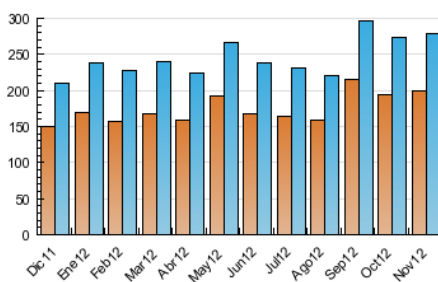


Páginas (x 1000)

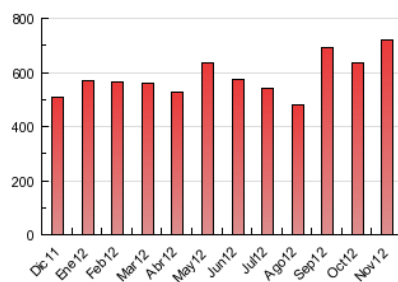


4.3 Por meses

N. únicos / Visitas (x 1000)



Páginas (x 1000)



## 5. Observaciones

Este Medio Electrónico de Comunicación ha sido medido por la herramienta Site Census de Nielsen Online que ha obtenido la calificación de \*\*\* (3 estrellas) en la homologación de OJDInteractiva

## 6. Definiciones básicas (Para más información ver Normas Técnicas para el Control de los Medios Electrónicos de Comunicación)

### Página Vista:

Conjunto de ficheros enviado a un usuario como resultado de una petición del mismo recibida por el servidor. Cuando la página está formada por varios marcos (frames), el conjunto de los mismos tendrá, a efectos de cómputo, la consideración de una página unitaria.

### Visita:

Una secuencia ininterrumpida de páginas servidas a un usuario válido. Si dicho usuario no realiza peticiones de páginas en un periodo de tiempo (30 min) la siguiente petición constituirá el inicio de una nueva visita.

### Navegador Único:

Total de combinaciones únicas de una dirección IP y un identificador adicional. Los medios pueden utilizar cookies o el Identificador de Alta de registro.

### Duración Página Vista:

Tiempo acumulado en segundos de todas las páginas vistas (en visitas de dos o más páginas vistas), dividido por el número total de páginas vistas.

### Duración Visita:

Tiempo en segundos de todas las visitas de dos o más páginas vistas, dividido por el número total de dos o más páginas vistas.

### Tráfico nacional:

Audiencia/difusión correspondiente a España medida en base a los datos de las direcciones IP registradas por el sistema de medición.

## 7. Opinión

De OJDinteractiva, la división de INFORMACIÓN Y CONTROL DE PUBLICACIONES S.A.:

Hemos examinado la información facilitada por el editor del medio electrónico para el periodo que comprende la presente certificación. Nuestro examen se ha realizado de acuerdo con las normas y procedimientos establecidos en las Normas Técnicas para el Control de los Medios Electrónicos de Comunicación.

En nuestra opinión, la presente acta presenta razonablemente la difusión/audiencia registrada por este medio electrónico.

### ADVERTENCIA:

El trabajo de OJDinteractiva, la división de INFORMACIÓN Y CONTROL DE PUBLICACIONES S.A (INTROL) se limita a la realización de pruebas para la revisión de los datos de recuento suministrados por el editor con la finalidad de expresar una opinión sobre la razonabilidad de dichos datos de acuerdo con las Normas Técnicas para el control de los MEC.

Por tanto, INTROL no acepta responsabilidad alguna por las inexactitudes o errores que puedan existir en los datos de recuento. Tampoco acepta ninguna responsabilidad por la falsedad en los datos de recuento recibidos del editor, ni por otros datos de medición que no están incluidos en el análisis.