



## INFORMACION Y CONTROL DE PUBLICACIONES, S.A.

Serrano, 21 - 6 planta - Tel. 91 435 00 32 Fax 91 435 96 05 - 28001 MADRID  
Entença, 218 Entr. 7 - Tel 93 439 24 18 Fax 93 419 25 34 - 08029 BARCELONA

**Título:** MADRIDDIARIO.ES  
**URL Primaria:** http://www.madrididiario.es  
**Editor:** Madridiario, S.L.  
**Domicilio:** Recoletos, 13 -3º Izq  
**Ciudad:** 28001 MADRID  
**Teléfono:** 91 451 46 70  
**Fax:** 91 451 46 80  
**E-mail:** madridiario@madridiario.es  
**Clasificación:** Noticias e Información  
**Sub-Clasificación:** Noticias globales y actualidad



### 1. Cifras totales y promedios (Nacional e Internacional)

MES - AÑO	NAVEGADORES UNICOS	VISITAS	PAGINAS
Octubre - 2012	237.214	323.082	716.423
<b>PROMEDIO DIARIO</b>	<b>9.530</b>	<b>10.422</b>	<b>23.110</b>
<b>PROMEDIO LUNES-VIERNES</b>	10.496	11.495	25.839
<b>PROMEDIO SABADO-DOMINGO</b>	6.755	7.336	15.265
<b>PAGINAS / VISITAS</b>	2,22		
<b>DURACION MEDIA VISITAS</b>	0:03:10		
<b>DURACION MEDIA PAGINAS</b>	0:01:26		

### 2. Secciones (Nacional e Internacional)

	PAGINAS	%
<b>HOME</b>	207.515	28.97 %
<b>RESTO</b>	508.908	71.03 %

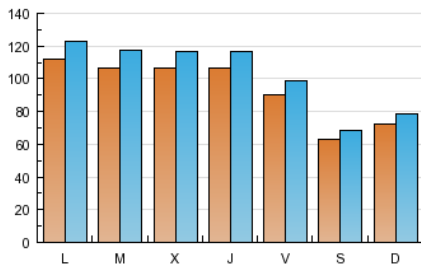
### 3. Por día del mes (Nacional e Internacional)

Día	N. únicos	Visitas	Páginas	Día	N. únicos	Visitas	Páginas	Día	N. únicos	Visitas	Páginas
1	10.609	11.756	26.929	11	9.929	10.799	25.183	21	6.914	7.502	15.263
2	9.668	10.643	25.376	12	6.787	7.368	14.885	22	9.956	10.982	23.667
3	9.632	10.580	24.264	13	5.394	5.905	11.569	23	10.401	11.462	26.756
4	10.347	11.345	25.108	14	7.445	8.099	15.988	24	11.128	12.167	26.893
5	9.932	10.783	25.038	15	12.398	13.489	28.601	25	10.706	11.763	28.637
6	6.801	7.381	16.232	16	10.665	11.686	25.092	26	9.623	10.544	23.373
7	6.923	7.527	16.531	17	11.283	12.332	26.653	27	6.887	7.463	16.072
8	11.999	13.127	28.984	18	11.794	12.864	27.011	28	7.611	8.223	16.961
9	11.382	12.379	27.201	19	9.826	10.733	24.720	29	10.980	12.099	27.894
10	11.131	12.131	26.582	20	6.061	6.591	13.505	30	11.262	12.368	29.983
								31	9.960	10.991	25.472

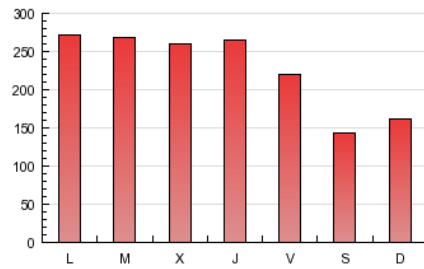
4. Gráficas (Nacional e Internacional)

4.1 Por día de la semana (promedio)

N. únicos / Visitas (x 100)



Páginas (x 100)

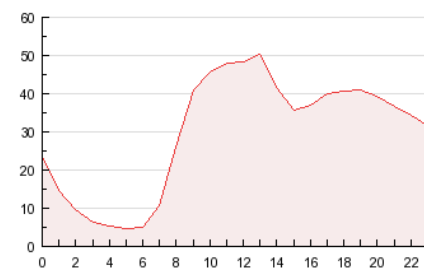


4.2 Por franja horaria (promedio)

Visitas (x 1000)

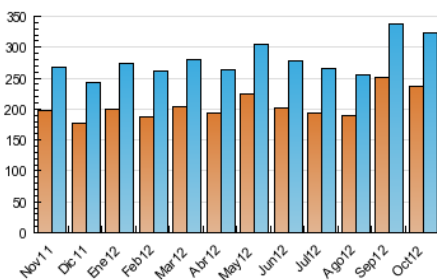


Páginas (x 1000)

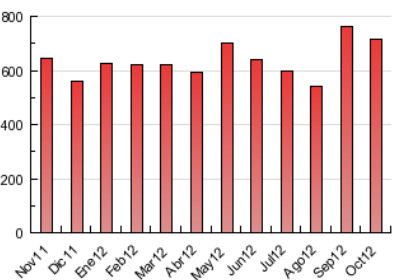


4.3 Por meses

N. únicos / Visitas (x 1000)



Páginas (x 1000)





## INFORMACION Y CONTROL DE PUBLICACIONES, S.A.

Serrano, 21 - 6 planta - Tel. 91 435 00 32 Fax 91 435 96 05 - 28001 MADRID  
Entença, 218 Entr. 7 - Tel 93 439 24 18 Fax 93 419 25 34 - 08029 BARCELONA

### Anexo - Tráfico Nacional

**Título:** MADRIDDIARIO.ES  
**URL Primaria:** http://www.madridiario.es  
**Editor:** Madridiario, S.L.  
**Domicilio:** Recoletos, 13 -3º Izq  
**Ciudad:** 28001 MADRID  
**Teléfono:** 91 451 46 70  
**Fax:** 91 451 46 80  
**E-mail:** madridiario@madridiario.es  
**Clasificación:** Noticias e Información  
**Sub-Clasificación:** Noticias globales y actualidad



#### 1. Cifras totales y promedios (Nacional)

MES - AÑO	NAVEGADORES UNICOS	VISITAS	PAGINAS
Octubre - 2012	194.006	273.789	635.740
<b>PROMEDIO DIARIO</b>	<b>8.029</b>	<b>8.832</b>	<b>20.508</b>
<b>PROMEDIO LUNES-VIERNES</b>	<b>8.857</b>	<b>9.763</b>	<b>22.995</b>
<b>PROMEDIO SABADO-DOMINGO</b>	<b>5.650</b>	<b>6.155</b>	<b>13.358</b>
<b>PAGINAS / VISITAS</b>	<b>2,32</b>		
<b>DURACION MEDIA VISITAS</b>	<b>0:03:18</b>		
<b>DURACION MEDIA PAGINAS</b>	<b>0:01:25</b>		

#### 2. Secciones (Nacional)

	PAGINAS	%
<b>HOME</b>	197.349	31.04 %
<b>RESTO</b>	438.391	68.96 %

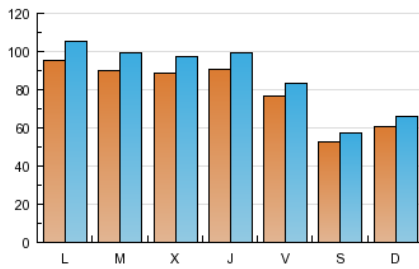
#### 3. Por día del mes (Nacional)

Día	N. únicos	Visitas	Páginas	Día	N. únicos	Visitas	Páginas	Día	N. únicos	Visitas	Páginas
1	9.141	10.187	24.408	11	8.274	9.044	22.260	21	5.731	6.253	13.407
2	8.144	9.026	22.583	12	5.567	6.070	12.935	22	8.252	9.199	20.921
3	8.133	8.989	21.408	13	4.463	4.887	9.953	23	8.590	9.571	23.510
4	8.858	9.754	22.617	14	6.363	6.935	14.146	24	9.136	10.082	23.598
5	8.527	9.291	22.789	15	10.761	11.755	25.653	25	9.019	9.963	25.511
6	5.732	6.218	14.346	16	9.059	10.008	22.309	26	7.998	8.820	20.637
7	5.781	6.302	14.579	17	9.559	10.499	23.567	27	5.750	6.250	14.143
8	10.300	11.327	26.165	18	10.043	11.010	24.068	28	6.333	6.894	14.695
9	9.750	10.674	24.216	19	8.444	9.271	22.358	29	9.307	10.332	24.794
10	9.272	10.162	23.531	20	5.045	5.497	11.592	30	9.459	10.460	26.832
								31	8.119	9.059	22.209

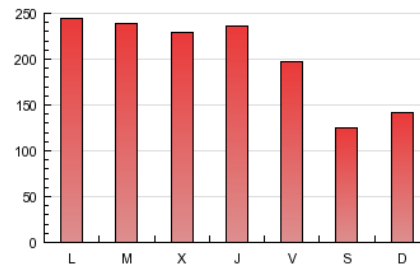
4. Gráficas (Nacional)

4.1 Por día de la semana (promedio)

N. únicos / Visitas (x 100)

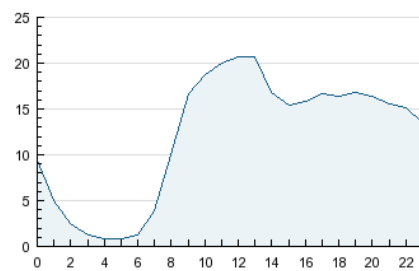


Páginas (x 100)

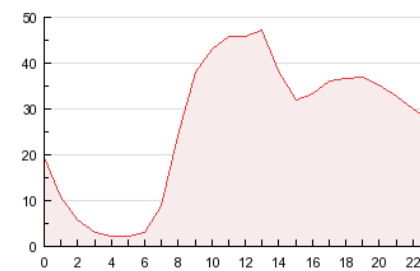


4.2 Por franja horaria (promedio)

Visitas (x 1000)

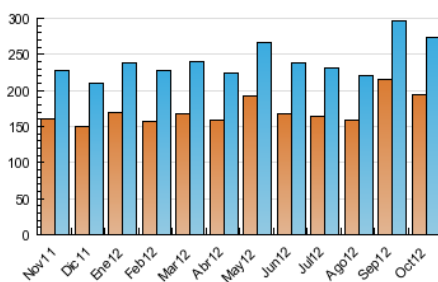


Páginas (x 1000)

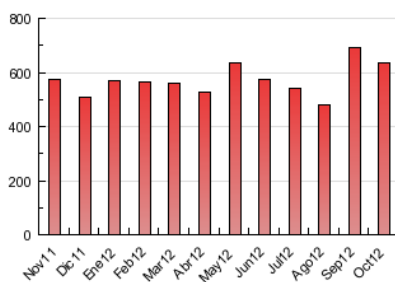


4.3 Por meses

N. únicos / Visitas (x 1000)



Páginas (x 1000)



## 5. Observaciones

Este Medio Electrónico de Comunicación ha sido medido por la herramienta Site Census de Nielsen Online que ha obtenido la calificación de \*\*\* (3 estrellas) en la homologación de OJDInteractiva

## 6. Definiciones básicas (Para más información ver Normas Técnicas para el Control de los Medios Electrónicos de Comunicación)

### Página Vista:

Conjunto de ficheros enviado a un usuario como resultado de una petición del mismo recibida por el servidor. Cuando la página está formada por varios marcos (frames), el conjunto de los mismos tendrá, a efectos de cómputo, la consideración de una página unitaria.

### Visita:

Una secuencia ininterrumpida de páginas servidas a un usuario válido. Si dicho usuario no realiza peticiones de páginas en un periodo de tiempo (30 min) la siguiente petición constituirá el inicio de una nueva visita.

### Navegador Único:

Total de combinaciones únicas de una dirección IP y un identificador adicional. Los medios pueden utilizar cookies o el Identificador de Alta de registro.

### Duración Página Vista:

Tiempo acumulado en segundos de todas las páginas vistas (en visitas de dos o más páginas vistas), dividido por el número total de páginas vistas.

### Duración Visita:

Tiempo en segundos de todas las visitas de dos o más páginas vistas, dividido por el número total de dos o más páginas vistas.

### Tráfico nacional:

Audiencia/difusión correspondiente a España medida en base a los datos de las direcciones IP registradas por el sistema de medición.

## 7. Opinión

De OJDinteractiva, la división de INFORMACIÓN Y CONTROL DE PUBLICACIONES S.A.:

Hemos examinado la información facilitada por el editor del medio electrónico para el periodo que comprende la presente certificación. Nuestro examen se ha realizado de acuerdo con las normas y procedimientos establecidos en las Normas Técnicas para el Control de los Medios Electrónicos de Comunicación.

En nuestra opinión, la presente acta presenta razonablemente la difusión/audiencia registrada por este medio electrónico.

### ADVERTENCIA:

El trabajo de OJDinteractiva, la división de INFORMACIÓN Y CONTROL DE PUBLICACIONES S.A (INTROL) se limita a la realización de pruebas para la revisión de los datos de recuento suministrados por el editor con la finalidad de expresar una opinión sobre la razonabilidad de dichos datos de acuerdo con las Normas Técnicas para el control de los MEC.

Por tanto, INTROL no acepta responsabilidad alguna por las inexactitudes o errores que puedan existir en los datos de recuento. Tampoco acepta ninguna responsabilidad por la falsedad en los datos de recuento recibidos del editor, ni por otros datos de medición que no están incluidos en el análisis.