



## INFORMACION Y CONTROL DE PUBLICACIONES, S.A.

Serrano, 21 - 6 planta - Tel. 91 435 00 32 Fax 91 435 96 05 - 28001 MADRID  
Entença, 218 Entr. 7 - Tel 93 439 24 18 Fax 93 419 25 34 - 08029 BARCELONA

**Título:** MADRIDDIARIO.ES  
**URL Primaria:** http://www.madrididiario.es  
**Editor:** Madridiario, S.L.  
**Domicilio:** Recoletos, 13 -3º Izq  
**Ciudad:** 28001 MADRID  
**Teléfono:** 91 451 46 70  
**Fax:** 91 451 46 80  
**E-mail:** madridiario@madridiario.es  
**Clasificación:** Noticias e Información  
**Sub-Clasificación:** Noticias globales y actualidad



### 1. Cifras totales y promedios (Nacional e Internacional)

MES - AÑO	NAVEGADORES UNICOS	VISITAS	PAGINAS
Mayo - 2013	241.325	328.893	664.768
<b>PROMEDIO DIARIO</b>	<b>9.682</b>	<b>10.609</b>	<b>21.444</b>
<b>PROMEDIO LUNES-VIERNES</b>	<b>10.629</b>	<b>11.667</b>	<b>23.893</b>
<b>PROMEDIO SABADO-DOMINGO</b>	<b>6.957</b>	<b>7.570</b>	<b>14.403</b>
<b>PAGINAS / VISITAS</b>	<b>2,02</b>		
<b>DURACION MEDIA VISITAS</b>	<b>0:03:14</b>		
<b>DURACION MEDIA PAGINAS</b>	<b>0:01:36</b>		

### 2. Secciones (Nacional e Internacional)

	PAGINAS	%
<b>HOME</b>	186.441	28.05 %
<b>RESTO</b>	478.327	71.95 %

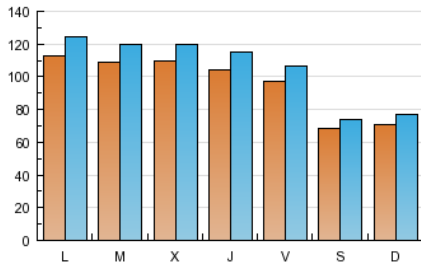
### 3. Por día del mes (Nacional e Internacional)

Día	N. únicos	Visitas	Páginas	Día	N. únicos	Visitas	Páginas	Día	N. únicos	Visitas	Páginas
1	7.836	8.530	16.474	11	6.665	7.198	14.244	21	10.218	11.246	22.086
2	7.689	8.394	16.257	12	7.171	7.853	14.992	22	14.099	15.258	27.114
3	7.149	7.880	16.439	13	11.599	12.816	27.258	23	11.688	12.829	27.186
4	5.959	6.468	11.149	14	11.067	12.118	24.333	24	9.857	10.745	21.586
5	7.256	7.909	15.825	15	10.820	11.661	23.032	25	6.514	7.125	13.170
6	12.449	13.626	27.079	16	11.249	12.417	26.618	26	6.661	7.302	14.651
7	11.914	13.077	26.285	17	11.483	12.448	25.131	27	10.953	12.110	28.050
8	11.817	13.060	27.193	18	8.253	8.901	15.673	28	10.384	11.521	24.913
9	11.669	12.878	26.905	19	7.175	7.803	15.522	29	10.394	11.483	24.451
10	10.669	11.729	24.090	20	10.185	11.253	24.392	30	9.877	10.926	21.804
								31	9.413	10.329	20.866

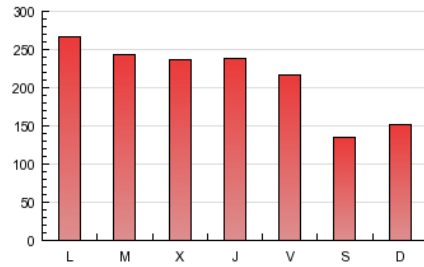
4. Gráficas (Nacional e Internacional)

4.1 Por día de la semana (promedio)

N. únicos / Visitas (x 100)



Páginas (x 100)

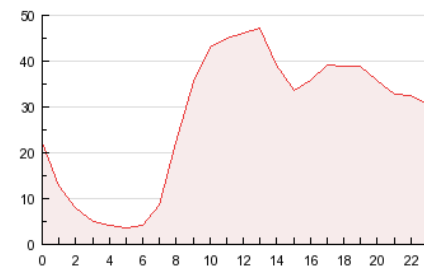


4.2 Por franja horaria (promedio)

Visitas (x 1000)

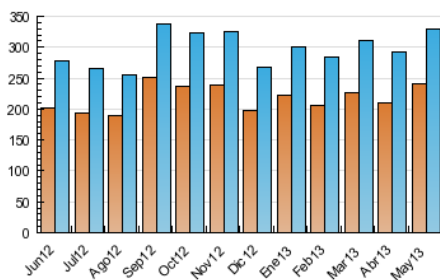


Páginas (x 1000)

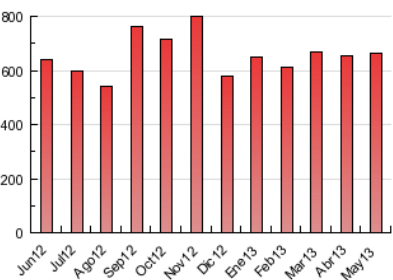


4.3 Por meses

N. únicos / Visitas (x 1000)



Páginas (x 1000)





## INFORMACION Y CONTROL DE PUBLICACIONES, S.A.

Serrano, 21 - 6 planta - Tel. 91 435 00 32 Fax 91 435 96 05 - 28001 MADRID  
Entença, 218 Entr. 7 - Tel 93 439 24 18 Fax 93 419 25 34 - 08029 BARCELONA

### Anexo - Tráfico Nacional

**Título:** MADRIDDIARIO.ES  
**URL Primaria:** http://www.madridiario.es  
**Editor:** Madridiario, S.L.  
**Domicilio:** Recoletos, 13 -3º Izq  
**Ciudad:** 28001 MADRID  
**Teléfono:** 91 451 46 70  
**Fax:** 91 451 46 80  
**E-mail:** madridiario@madridiario.es  
**Clasificación:** Noticias e Información  
**Sub-Clasificación:** Noticias globales y actualidad



#### 1. Cifras totales y promedios (Nacional)

MES - AÑO	NAVEGADORES UNICOS	VISITAS	PAGINAS
Mayo - 2013	202.886	285.408	602.084
<b>PROMEDIO DIARIO</b>	<b>8.346</b>	<b>9.207</b>	<b>19.422</b>
<b>PROMEDIO LUNES-VIERNES</b>	<b>9.186</b>	<b>10.148</b>	<b>21.691</b>
<b>PROMEDIO SABADO-DOMINGO</b>	<b>5.934</b>	<b>6.499</b>	<b>12.900</b>
<b>PAGINAS / VISITAS</b>	<b>2,11</b>		
<b>DURACION MEDIA VISITAS</b>	<b>0:03:22</b>		
<b>DURACION MEDIA PAGINAS</b>	<b>0:01:36</b>		

#### 2. Secciones (Nacional)

	PAGINAS	%
<b>HOME</b>	177.617	29.50 %
<b>RESTO</b>	424.467	70.50 %

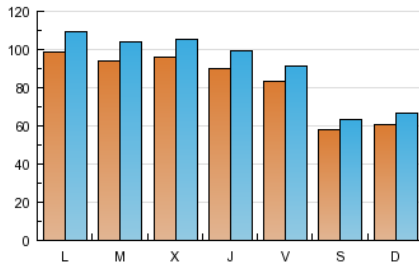
#### 3. Por día del mes (Nacional)

Día	N. únicos	Visitas	Páginas	Día	N. únicos	Visitas	Páginas	Día	N. únicos	Visitas	Páginas
1	6.623	7.256	14.523	11	5.664	6.157	12.827	21	8.754	9.718	19.976
2	6.483	7.154	14.565	12	6.209	6.840	13.528	22	12.270	13.344	24.411
3	5.894	6.565	14.538	13	10.302	11.429	25.148	23	10.091	11.136	24.845
4	4.924	5.394	9.627	14	9.528	10.501	22.104	24	8.402	9.222	19.323
5	6.085	6.695	14.216	15	9.549	10.341	21.015	25	5.493	6.053	11.620
6	10.833	11.930	24.501	16	9.614	10.688	24.065	26	5.790	6.383	13.230
7	10.256	11.335	23.761	17	9.863	10.740	22.738	27	9.422	10.495	25.615
8	10.292	11.452	24.877	18	7.129	7.735	14.090	28	8.982	10.041	22.734
9	10.285	11.412	24.924	19	6.174	6.738	14.059	29	9.105	10.125	22.352
10	9.291	10.278	21.953	20	8.893	9.885	22.351	30	8.453	9.423	19.714
								31	8.085	8.943	18.854

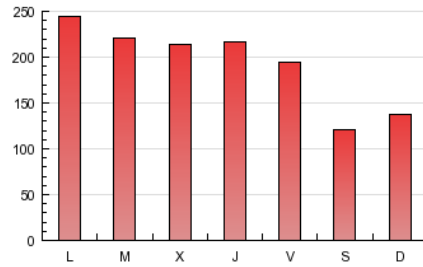
4. Gráficas (Nacional)

4.1 Por día de la semana (promedio)

N. únicos / Visitas (x 100)

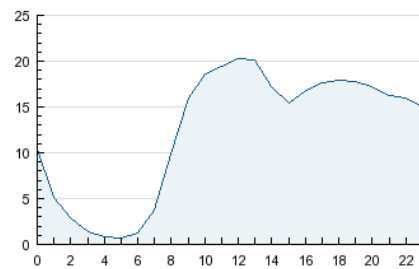


Páginas (x 100)

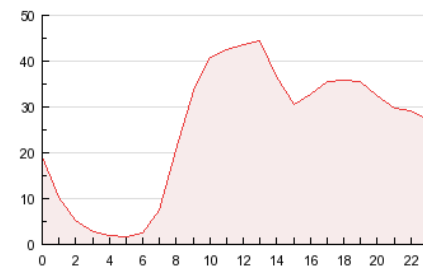


4.2 Por franja horaria (promedio)

Visitas (x 1000)

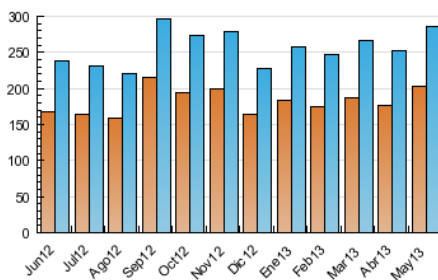


Páginas (x 1000)

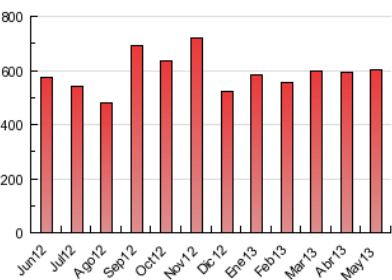


4.3 Por meses

N. únicos / Visitas (x 1000)



Páginas (x 1000)



## 5. Observaciones

Este Medio Electrónico de Comunicación ha sido medido por la herramienta Site Census de Nielsen que ha obtenido la calificación de \*\*\* (3 estrellas) en la homologación de OJDInteractiva

## 6. Definiciones básicas (Para más información ver Normas Técnicas para el Control de los Medios Electrónicos de Comunicación)

### Página Vista:

Conjunto de ficheros enviado a un usuario como resultado de una petición del mismo recibida por el servidor. Cuando la página está formada por varios marcos (frames), el conjunto de los mismos tendrá, a efectos de cómputo, la consideración de una página unitaria.

### Visita:

Una secuencia ininterrumpida de páginas servidas a un usuario válido. Si dicho usuario no realiza peticiones de páginas en un periodo de tiempo (30 min) la siguiente petición constituirá el inicio de una nueva visita.

### Navegador Único:

Total de combinaciones únicas de una dirección IP y un identificador adicional. Los medios pueden utilizar cookies o el Identificador de Alta de registro.

### Duración Página Vista:

Tiempo acumulado en segundos de todas las páginas vistas (en visitas de dos o más páginas vistas), dividido por el número total de páginas vistas.

### Duración Visita:

Tiempo en segundos de todas las visitas de dos o más páginas vistas, dividido por el número total de visitas de dos o más páginas vistas.

### Tráfico nacional:

Audiencia/difusión correspondiente a España medida en base a los datos de las direcciones IP registradas por el sistema de medición.

## 7. Opinión

De OJDinteractiva, la división de INFORMACIÓN Y CONTROL DE PUBLICACIONES S.A.:

Hemos examinado la información facilitada por el editor del medio electrónico para el periodo que comprende la presente certificación. Nuestro examen se ha realizado de acuerdo con las normas y procedimientos establecidos en las Normas Técnicas para el Control de los Medios Electrónicos de Comunicación.

En nuestra opinión, la presente acta presenta razonablemente la difusión/audiencia registrada por este medio electrónico.

### ADVERTENCIA:

El trabajo de OJDinteractiva, la división de INFORMACIÓN Y CONTROL DE PUBLICACIONES S.A (INTROL) se limita a la realización de pruebas para la revisión de los datos de recuento suministrados por el editor con la finalidad de expresar una opinión sobre la razonabilidad de dichos datos de acuerdo con las Normas Técnicas para el control de los MEC.

Por tanto, INTROL no acepta responsabilidad alguna por las inexactitudes o errores que puedan existir en los datos de recuento. Tampoco acepta ninguna responsabilidad por la falsedad en los datos de recuento recibidos del editor, ni por otros datos de medición que no están incluidos en el análisis.