



INFORMACION Y CONTROL DE PUBLICACIONES, S.A.

Serrano, 21 - 6 planta - Tel. 91 435 00 32 Fax 91 435 96 05 - 28001 MADRID
Entença, 218 Entr. 7 - Tel 93 439 24 18 Fax 93 419 25 34 - 08029 BARCELONA

Título: MADRIDDIARIO.ES
URL Primaria: http://www.madrididiario.es
Editor: Madridiario, S.L.
Domicilio: Recoletos, 13 -3º Izq
Ciudad: 28001 MADRID
Teléfono: 91 451 46 70
Fax: 91 451 46 80
E-mail: madridiario@madridiario.es
Clasificación: Noticias e Información
Sub-Clasificación: Noticias globales y actualidad



1. Cifras totales y promedios (Nacional e Internacional)

MES - AÑO	NAVEGADORES UNICOS	VISITAS	PAGINAS
Mayo - 2012	225.352	305.208	701.147
PROMEDIO DIARIO	9.000	9.845	22.618
PROMEDIO LUNES-VIERNES	9.904	10.854	25.065
PROMEDIO SABADO-DOMINGO	6.400	6.947	15.581
PAGINAS / VISITAS	2,30		
DURACION MEDIA VISITAS	0:02:35		
DURACION MEDIA PAGINAS	0:01:06		

2. Secciones (Nacional e Internacional)

	PAGINAS	%
HOME	193.522	27.60 %
RESTO	507.625	72.40 %

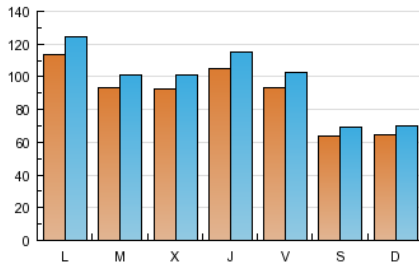
3. Por día del mes (Nacional e Internacional)

Día	N. únicos	Visitas	Páginas	Día	N. únicos	Visitas	Páginas	Día	N. únicos	Visitas	Páginas
1	7.819	8.362	16.432	11	8.400	9.235	21.021	21	10.954	12.120	29.100
2	8.219	8.851	18.713	12	5.702	6.173	13.470	22	10.606	11.627	26.849
3	9.393	10.362	23.383	13	6.071	6.607	16.339	23	9.248	10.234	25.094
4	9.495	10.410	23.361	14	9.454	10.330	23.607	24	9.481	10.497	27.579
5	6.457	6.973	14.053	15	7.685	8.342	17.414	25	10.343	11.428	39.302
6	6.015	6.545	13.519	16	10.036	10.971	24.871	26	7.616	8.205	20.119
7	11.171	12.260	26.739	17	9.574	10.579	25.234	27	6.995	7.585	16.760
8	10.536	11.534	24.621	18	9.052	9.903	22.734	28	13.904	15.032	31.663
9	9.151	10.036	21.720	19	5.727	6.215	13.130	29	9.856	10.875	24.787
10	9.348	10.358	23.370	20	6.618	7.272	17.254	30	9.480	10.490	23.425
								31	14.590	15.797	35.484

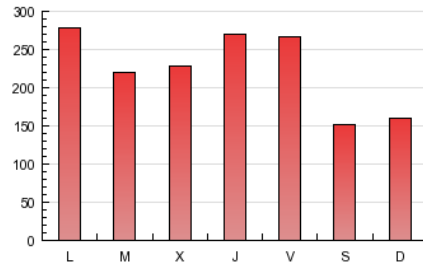
4. Gráficas (Nacional e Internacional)

4.1 Por día de la semana (promedio)

N. únicos / Visitas (x 100)



Páginas (x 100)

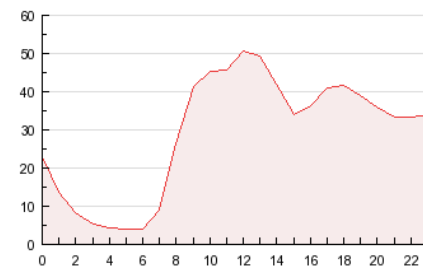


4.2 Por franja horaria (promedio)

Visitas (x 1000)

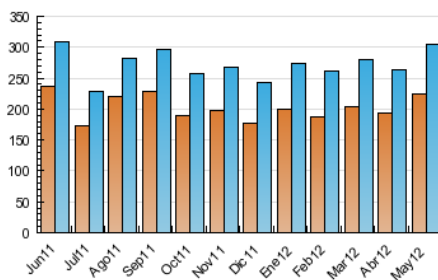


Páginas (x 1000)

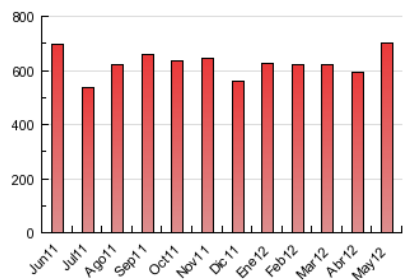


4.3 Por meses

N. únicos / Visitas (x 1000)



Páginas (x 1000)





INFORMACION Y CONTROL DE PUBLICACIONES, S.A.

Serrano, 21 - 6 planta - Tel. 91 435 00 32 Fax 91 435 96 05 - 28001 MADRID
Entença, 218 Entr. 7 - Tel 93 439 24 18 Fax 93 419 25 34 - 08029 BARCELONA

Anexo - Tráfico Nacional

Título: MADRIDDIARIO.ES
URL Primaria: http://www.madridiario.es
Editor: Madridiario, S.L.
Domicilio: Recoletos, 13 -3º Izq
Ciudad: 28001 MADRID
Teléfono: 91 451 46 70
Fax: 91 451 46 80
E-mail: madridiario@madridiario.es
Clasificación: Noticias e Información
Sub-Clasificación: Noticias globales y actualidad



1. Cifras totales y promedios (Nacional)

MES - AÑO	NAVEGADORES UNICOS	VISITAS	PAGINAS
Mayo - 2012	191.815	266.177	634.334
PROMEDIO DIARIO	7.822	8.586	20.462
PROMEDIO LUNES-VIERNES	8.619	9.481	22.721
PROMEDIO SABADO-DOMINGO	5.532	6.016	13.970
PAGINAS / VISITAS	2,38		
DURACION MEDIA VISITAS	0:02:36		
DURACION MEDIA PAGINAS	0:01:04		

2. Secciones (Nacional)

	PAGINAS	%
HOME	180.935	28.52 %
RESTO	453.399	71.48 %

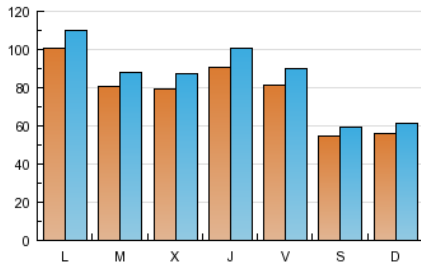
3. Por día del mes (Nacional)

Día	N. únicos	Visitas	Páginas	Día	N. únicos	Visitas	Páginas	Día	N. únicos	Visitas	Páginas
1	6.623	7.106	14.483	11	7.360	8.122	19.127	21	9.760	10.809	26.430
2	6.904	7.480	16.519	12	4.999	5.419	12.071	22	9.202	10.128	24.426
3	8.019	8.898	20.937	13	5.347	5.827	14.809	23	7.903	8.803	22.715
4	8.330	9.158	20.891	14	8.352	9.149	21.730	24	8.165	9.114	25.078
5	5.532	5.994	12.395	15	6.679	7.283	15.584	25	9.089	10.086	36.926
6	5.217	5.686	12.037	16	8.800	9.642	22.694	26	6.479	6.997	17.851
7	9.864	10.865	24.271	17	8.357	9.259	22.972	27	5.986	6.506	14.985
8	9.211	10.126	22.310	18	7.833	8.582	20.363	28	12.223	13.253	28.969
9	7.926	8.727	19.501	19	4.906	5.308	11.744	29	8.535	9.453	22.497
10	8.120	9.042	20.937	20	5.791	6.388	15.865	30	8.168	9.067	21.068
								31	12.812	13.900	32.149

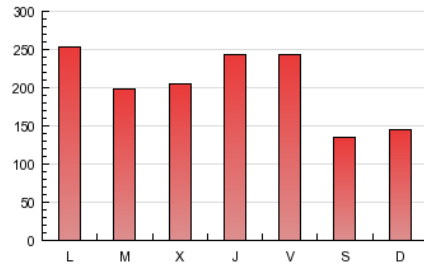
4. Gráficas (Nacional)

4.1 Por día de la semana (promedio)

N. únicos / Visitas (x 100)

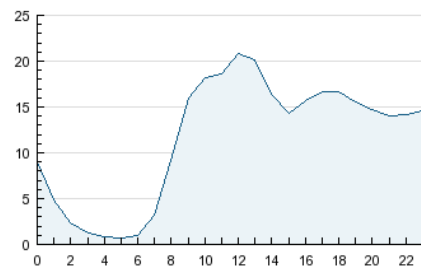


Páginas (x 100)

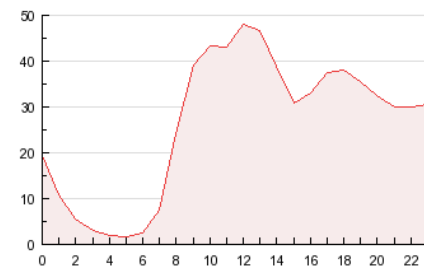


4.2 Por franja horaria (promedio)

Visitas (x 1000)

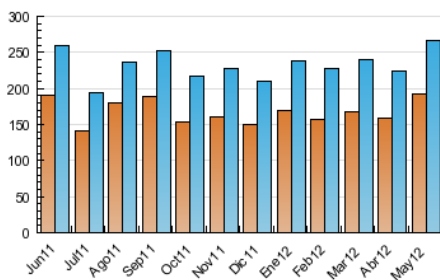


Páginas (x 1000)

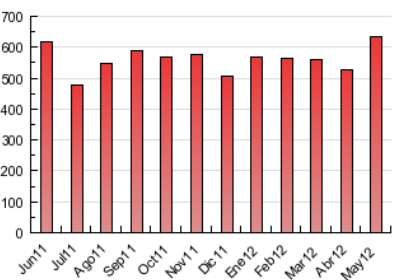


4.3 Por meses

N. únicos / Visitas (x 1000)



Páginas (x 1000)



5. Definiciones básicas (Para más información ver Normas Técnicas para el Control de los Medios Electrónicos de Comunicación)

Página Vista:

Conjunto de ficheros enviado a un usuario como resultado de una petición del mismo recibida por el servidor. Cuando la página está formada por varios marcos (frames), el conjunto de los mismos tendrá, a efectos de cómputo, la consideración de una página unitaria.

Visita:

Una secuencia ininterrumpida de páginas servidas a un usuario válido. Si dicho usuario no realiza peticiones de páginas en un periodo de tiempo (30 min) la siguiente petición constituirá el inicio de una nueva visita.

Navegador Único:

Total de combinaciones únicas de una dirección IP y un identificador adicional. Los medios pueden utilizar cookies o el Identificador de Alta de registro.

Duración Página Vista:

Tiempo acumulado en segundos de todas las páginas vistas (en visitas de dos o más páginas vistas), dividido por el número total de páginas vistas.

Duración Visita:

Tiempo en segundos de todas las visitas de dos o más páginas vistas, dividido por el número total de dos o más páginas vistas.

Tráfico nacional:

Audiencia/difusión correspondiente a España medida en base a los datos de las direcciones IP registradas por el sistema de medición.

6. Opinión

De OJDinteractiva, la división de INFORMACIÓN Y CONTROL DE PUBLICACIONES S.A.:

Hemos examinado la información facilitada por el editor del medio electrónico para el periodo que comprende la presente certificación. Nuestro examen se ha realizado de acuerdo con las normas y procedimientos establecidos en las Normas Técnicas para el Control de los Medios Electrónicos de Comunicación.

En nuestra opinión, la presente acta presenta razonablemente la difusión/audiencia registrada por este medio electrónico.

ADVERTENCIA:

El trabajo de OJDinteractiva, la división de INFORMACIÓN Y CONTROL DE PUBLICACIONES S.A (INTROL) se limita a la realización de pruebas para la revisión de los datos de recuento suministrados por el editor con la finalidad de expresar una opinión sobre la razonabilidad de dichos datos de acuerdo con las Normas Técnicas para el control de los MEC.

Por tanto, INTROL no acepta responsabilidad alguna por las inexactitudes o errores que puedan existir en los datos de recuento. Tampoco acepta ninguna responsabilidad por la falsedad en los datos de recuento recibidos del editor, ni por otros datos de medición que no están incluidos en el análisis.