



INFORMACION Y CONTROL DE PUBLICACIONES, S.A.

Serrano, 21 - 6 planta - Tel. 91 435 00 32 Fax 91 435 96 05 - 28001 MADRID
Entença, 218 Entr. 7 - Tel 93 439 24 18 Fax 93 419 25 34 - 08029 BARCELONA

Título: MADRIDDIARIO.ES
URL Primaria: http://www.madriddiario.es
Editor: Madridiario, S.L.
Domicilio: Recoletos, 13 -3º Izq
Ciudad: 28001 MADRID
Teléfono: 91 451 46 70
Fax: 91 451 46 80
E-mail: madridiario@madridiario.es
Clasificación: Noticias e Información
Sub-Clasificación: Noticias globales y actualidad



1. Cifras totales y promedios (Nacional e Internacional)

MES - AÑO	NAVEGADORES UNICOS	VISITAS	PAGINAS
Febrero - 2013	206.078	284.020	611.832
PROMEDIO DIARIO	9.226	10.144	21.851
PROMEDIO LUNES-VIERNES	10.123	11.159	24.480
PROMEDIO SABADO-DOMINGO	6.985	7.605	15.280
PAGINAS / VISITAS	2,15		
DURACION MEDIA VISITAS	0:03:23		
DURACION MEDIA PAGINAS	0:01:34		

2. Secciones (Nacional e Internacional)

	PAGINAS	%
HOME	185.625	30.34 %
RESTO	426.207	69.66 %

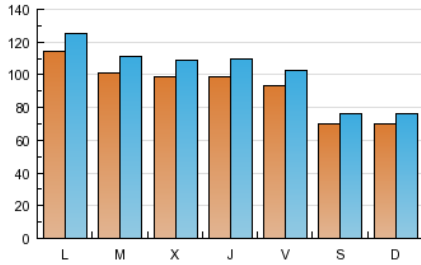
3. Por día del mes (Nacional e Internacional)

Día	N. únicos	Visitas	Páginas	Día	N. únicos	Visitas	Páginas	Día	N. únicos	Visitas	Páginas
1	9.557	10.469	25.883	11	11.486	12.631	25.258	21	11.426	12.563	27.084
2	6.456	7.031	14.122	12	9.773	10.834	24.315	22	10.064	11.062	24.214
3	7.229	7.815	15.611	13	8.950	9.955	22.111	23	7.823	8.529	15.799
4	12.455	13.610	27.679	14	8.267	9.257	20.784	24	7.503	8.144	17.710
5	9.766	10.794	24.345	15	8.473	9.325	19.432	25	9.554	10.593	23.331
6	9.265	10.209	22.968	16	5.898	6.489	12.607	26	10.105	11.136	24.790
7	9.738	10.731	23.620	17	6.312	6.916	13.108	27	11.002	12.150	26.618
8	9.231	10.202	22.761	18	12.190	13.362	28.154	28	10.193	11.247	26.174
9	7.720	8.377	17.135	19	10.794	11.878	25.991				
10	6.936	7.540	16.150	20	10.164	11.171	24.078				

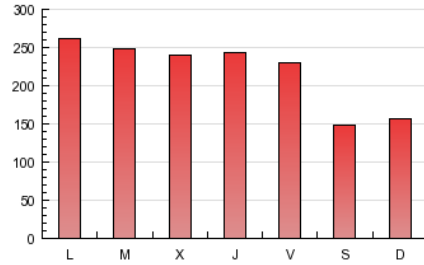
4. Gráficas (Nacional e Internacional)

4.1 Por día de la semana (promedio)

N. únicos / Visitas (x 100)

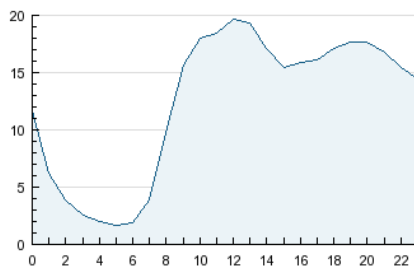


Páginas (x 100)

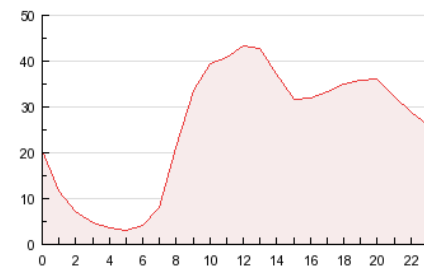


4.2 Por franja horaria (promedio)

Visitas (x 1000)

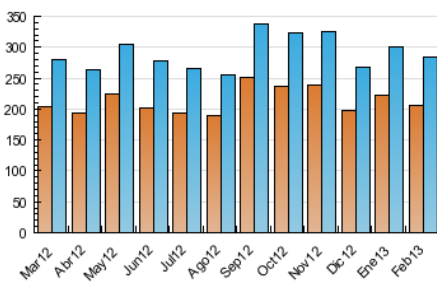


Páginas (x 1000)

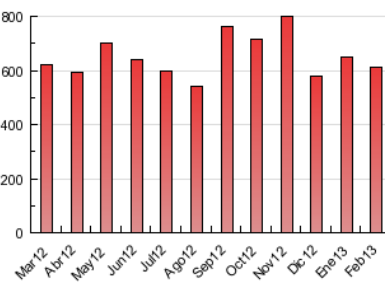


4.3 Por meses

N. únicos / Visitas (x 1000)



Páginas (x 1000)





INFORMACION Y CONTROL DE PUBLICACIONES, S.A.

Serrano, 21 - 6 planta - Tel. 91 435 00 32 Fax 91 435 96 05 - 28001 MADRID
Entença, 218 Entr. 7 - Tel 93 439 24 18 Fax 93 419 25 34 - 08029 BARCELONA

Anexo - Tráfico Nacional

Título: MADRIDDIARIO.ES
URL Primaria: http://www.madridiario.es
Editor: Madridiario, S.L.
Domicilio: Recoletos, 13 -3º Izq
Ciudad: 28001 MADRID
Teléfono: 91 451 46 70
Fax: 91 451 46 80
E-mail: madridiario@madridiario.es
Clasificación: Noticias e Información
Sub-Clasificación: Noticias globales y actualidad



1. Cifras totales y promedios (Nacional)

MES - AÑO	NAVEGADORES UNICOS	VISITAS	PAGINAS
Febrero - 2013	174.146	246.756	555.405
PROMEDIO DIARIO	7.986	8.813	19.836
PROMEDIO LUNES-VIERNES	8.791	9.729	22.282
PROMEDIO SABADO-DOMINGO	5.975	6.523	13.720
PAGINAS / VISITAS	2,25		
DURACION MEDIA VISITAS	0:03:34		
DURACION MEDIA PAGINAS	0:01:35		

2. Secciones (Nacional)

	PAGINAS	%
HOME	177.087	31.88 %
RESTO	378.318	68.12 %

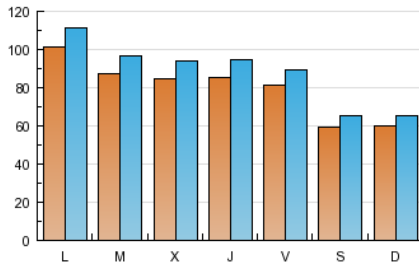
3. Por día del mes (Nacional)

Día	N. únicos	Visitas	Páginas	Día	N. únicos	Visitas	Páginas	Día	N. únicos	Visitas	Páginas
1	8.297	9.134	23.833	11	10.074	11.100	22.986	21	9.983	11.016	24.744
2	5.487	6.010	12.363	12	8.397	9.340	21.999	22	8.754	9.663	22.067
3	6.406	6.955	14.377	13	7.653	8.546	20.061	23	6.741	7.396	14.219
4	11.284	12.355	25.650	14	7.089	7.951	18.955	24	6.402	6.957	16.095
5	8.565	9.495	22.312	15	7.212	7.951	17.558	25	8.189	9.153	21.300
6	7.964	8.821	20.765	16	4.995	5.474	11.227	26	8.518	9.460	22.132
7	8.448	9.347	21.365	17	5.339	5.859	11.549	27	9.455	10.529	23.957
8	8.143	9.018	20.941	18	10.885	11.954	25.950	28	8.712	9.666	23.619
9	6.563	7.131	15.357	19	9.430	10.417	23.825				
10	5.863	6.401	14.570	20	8.758	9.657	21.629				

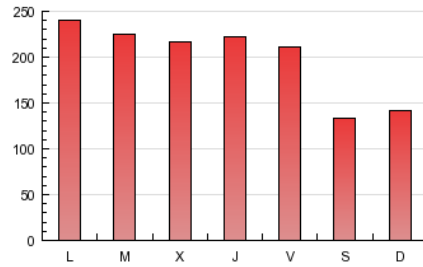
4. Gráficas (Nacional)

4.1 Por día de la semana (promedio)

N. únicos / Visitas (x 100)

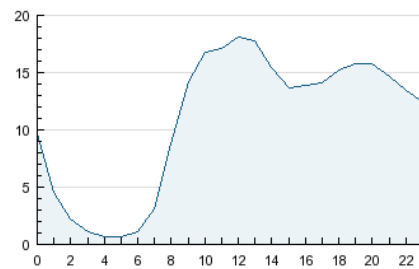


Páginas (x 100)

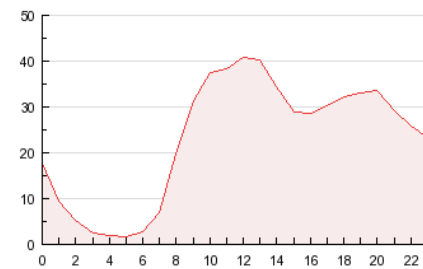


4.2 Por franja horaria (promedio)

Visitas (x 1000)

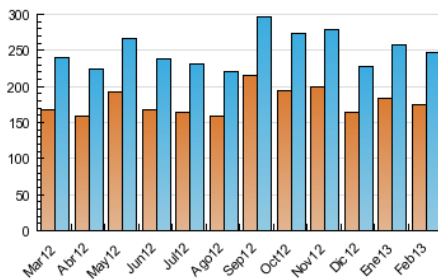


Páginas (x 1000)

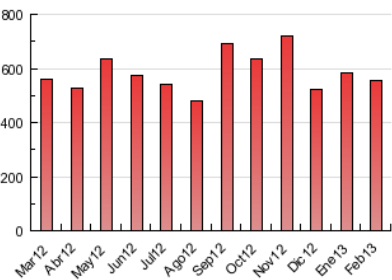


4.3 Por meses

N. únicos / Visitas (x 1000)



Páginas (x 1000)



5. Observaciones

Este Medio Electrónico de Comunicación ha sido medido por la herramienta Site Census de Nielsen que ha obtenido la calificación de *** (3 estrellas) en la homologación de OJDInteractiva

6. Definiciones básicas (Para más información ver Normas Técnicas para el Control de los Medios Electrónicos de Comunicación)

Página Vista:

Conjunto de ficheros enviado a un usuario como resultado de una petición del mismo recibida por el servidor. Cuando la página está formada por varios marcos (frames), el conjunto de los mismos tendrá, a efectos de cómputo, la consideración de una página unitaria.

Visita:

Una secuencia ininterrumpida de páginas servidas a un usuario válido. Si dicho usuario no realiza peticiones de páginas en un periodo de tiempo (30 min) la siguiente petición constituirá el inicio de una nueva visita.

Navegador Único:

Total de combinaciones únicas de una dirección IP y un identificador adicional. Los medios pueden utilizar cookies o el Identificador de Alta de registro.

Duración Página Vista:

Tiempo acumulado en segundos de todas las páginas vistas (en visitas de dos o más páginas vistas), dividido por el número total de páginas vistas.

Duración Visita:

Tiempo en segundos de todas las visitas de dos o más páginas vistas, dividido por el número total de dos o más páginas vistas.

Tráfico nacional:

Audiencia/difusión correspondiente a España medida en base a los datos de las direcciones IP registradas por el sistema de medición.

7. Opinión

De OJDinteractiva, la división de INFORMACIÓN Y CONTROL DE PUBLICACIONES S.A.:

Hemos examinado la información facilitada por el editor del medio electrónico para el periodo que comprende la presente certificación. Nuestro examen se ha realizado de acuerdo con las normas y procedimientos establecidos en las Normas Técnicas para el Control de los Medios Electrónicos de Comunicación.

En nuestra opinión, la presente acta presenta razonablemente la difusión/audiencia registrada por este medio electrónico.

ADVERTENCIA:

El trabajo de OJDinteractiva, la división de INFORMACIÓN Y CONTROL DE PUBLICACIONES S.A (INTROL) se limita a la realización de pruebas para la revisión de los datos de recuento suministrados por el editor con la finalidad de expresar una opinión sobre la razonabilidad de dichos datos de acuerdo con las Normas Técnicas para el control de los MEC.

Por tanto, INTROL no acepta responsabilidad alguna por las inexactitudes o errores que puedan existir en los datos de recuento. Tampoco acepta ninguna responsabilidad por la falsedad en los datos de recuento recibidos del editor, ni por otros datos de medición que no están incluidos en el análisis.