



INFORMACION Y CONTROL DE PUBLICACIONES, S.A.

Serrano, 21 - 6 planta - Tel. 91 435 00 32 Fax 91 435 96 05 - 28001 MADRID
Entença, 218 Entr. 7 - Tel 93 439 24 18 Fax 93 419 25 34 - 08029 BARCELONA

Título: MADRIDDIARIO.ES
URL Primaria: http://www.madridiario.es
Editor: Madridiario, S.L.
Domicilio: Recoletos, 13 -3º Izq
Ciudad: 28001 MADRID
Teléfono: 91 451 46 70
Fax: 91 451 46 80
E-mail: madridiario@madridiario.es
Clasificación: Noticias e Información
Sub-Clasificación: Noticias globales y actualidad



1. Cifras totales y promedios (Nacional e Internacional)

MES - AÑO	NAVEGADORES UNICOS	VISITAS	PAGINAS
Enero - 2013	221.801	299.782	647.864
PROMEDIO DIARIO	8.874	9.670	20.899
PROMEDIO LUNES-VIERNES	9.671	10.559	23.174
PROMEDIO SABADO-DOMINGO	6.583	7.116	14.359
PAGINAS / VISITAS	2,16		
DURACION MEDIA VISITAS	0:03:15		
DURACION MEDIA PAGINAS	0:01:30		

2. Secciones (Nacional e Internacional)

	PAGINAS	%
HOME	198.207	30.59 %
RESTO	449.657	69.41 %

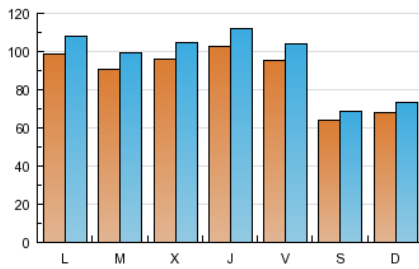
3. Por día del mes (Nacional e Internacional)

Día	N. únicos	Visitas	Páginas	Día	N. únicos	Visitas	Páginas	Día	N. únicos	Visitas	Páginas
1	5.111	5.491	10.086	11	8.389	9.139	20.691	21	12.250	13.477	28.578
2	8.670	9.351	19.321	12	6.292	6.798	13.540	22	11.092	12.228	26.808
3	9.326	10.079	22.684	13	6.654	7.181	14.038	23	10.646	11.655	25.780
4	9.271	9.939	21.183	14	9.538	10.466	26.079	24	10.511	11.506	24.541
5	6.132	6.597	13.855	15	9.220	10.060	22.762	25	9.255	10.089	21.989
6	5.349	5.793	12.419	16	9.820	10.797	24.446	26	5.949	6.411	13.687
7	6.554	7.098	14.745	17	11.255	12.275	27.457	27	6.284	6.846	14.133
8	8.500	9.348	21.293	18	11.342	12.408	25.762	28	11.188	12.204	25.605
9	8.846	9.606	21.965	19	7.105	7.764	16.597	29	11.353	12.435	26.389
10	9.204	10.085	23.979	20	8.898	9.536	16.600	30	10.022	10.976	22.818
								31	11.075	12.144	28.034

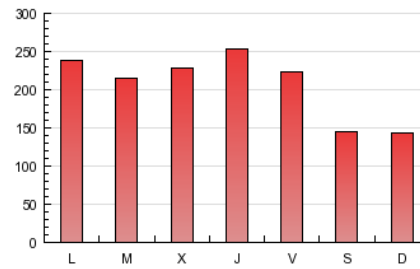
4. Gráficas (Nacional e Internacional)

4.1 Por día de la semana (promedio)

N. únicos / Visitas (x 100)

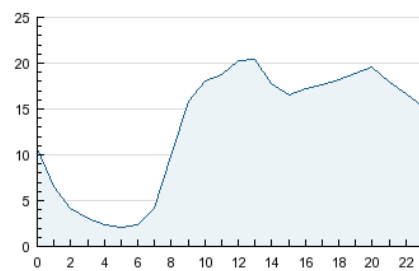


Páginas (x 100)

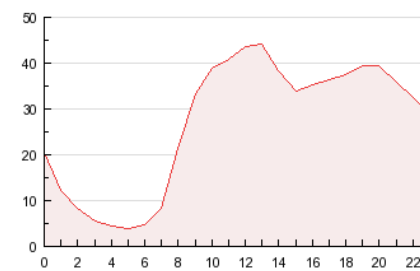


4.2 Por franja horaria (promedio)

Visitas (x 1000)

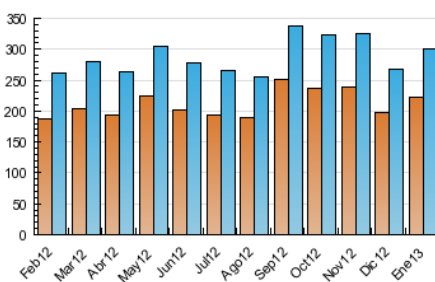


Páginas (x 1000)

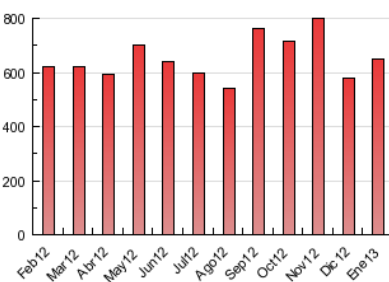


4.3 Por meses

N. únicos / Visitas (x 1000)



Páginas (x 1000)





INFORMACION Y CONTROL DE PUBLICACIONES, S.A.

Serrano, 21 - 6 planta - Tel. 91 435 00 32 Fax 91 435 96 05 - 28001 MADRID
Entença, 218 Entr. 7 - Tel 93 439 24 18 Fax 93 419 25 34 - 08029 BARCELONA

Anexo - Tráfico Nacional

Título: MADRIDDIARIO.ES
URL Primaria: http://www.madridiario.es
Editor: Madridiario, S.L.
Domicilio: Recoletos, 13 -3º Izq
Ciudad: 28001 MADRID
Teléfono: 91 451 46 70
Fax: 91 451 46 80
E-mail: madridiario@madridiario.es
Clasificación: Noticias e Información
Sub-Clasificación: Noticias globales y actualidad



1. Cifras totales y promedios (Nacional)

MES - AÑO	NAVEGADORES UNICOS	VISITAS	PAGINAS
Enero - 2013	183.817	257.392	583.833
PROMEDIO DIARIO	7.563	8.303	18.833
PROMEDIO LUNES-VIERNES	8.281	9.107	20.939
PROMEDIO SABADO-DOMINGO	5.498	5.992	12.780
PAGINAS / VISITAS	2,27		
DURACION MEDIA VISITAS	0:03:26		
DURACION MEDIA PAGINAS	0:01:31		

2. Secciones (Nacional)

	PAGINAS	%
HOME	189.035	32.38 %
RESTO	394.798	67.62 %

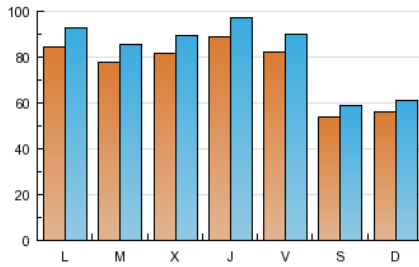
3. Por día del mes (Nacional)

Día	N. únicos	Visitas	Páginas	Día	N. únicos	Visitas	Páginas	Día	N. únicos	Visitas	Páginas
1	4.501	4.854	9.223	11	7.034	7.739	18.538	21	10.694	11.831	26.107
2	7.742	8.364	17.749	12	5.305	5.779	12.127	22	9.731	10.810	24.626
3	8.337	9.057	20.954	13	5.284	5.783	12.294	23	8.986	9.919	23.106
4	8.270	8.880	19.553	14	7.840	8.695	23.378	24	9.080	9.993	22.219
5	5.410	5.848	12.638	15	7.464	8.245	20.033	25	7.734	8.509	19.559
6	4.471	4.894	10.980	16	8.080	8.982	21.581	26	4.875	5.301	12.148
7	5.453	5.959	12.885	17	9.694	10.638	25.003	27	5.228	5.742	12.448
8	7.358	8.156	19.241	18	9.779	10.769	23.430	28	9.779	10.720	23.251
9	7.356	8.062	19.518	19	6.032	6.625	14.945	29	9.770	10.794	23.999
10	7.744	8.572	21.573	20	7.376	7.960	14.663	30	8.582	9.466	20.577
								31	9.454	10.446	25.487

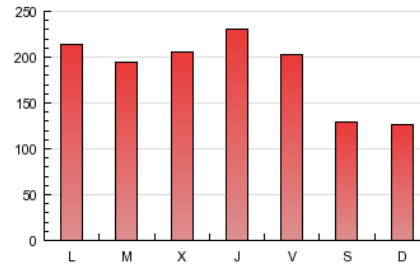
4. Gráficas (Nacional)

4.1 Por día de la semana (promedio)

N. únicos / Visitas (x 100)

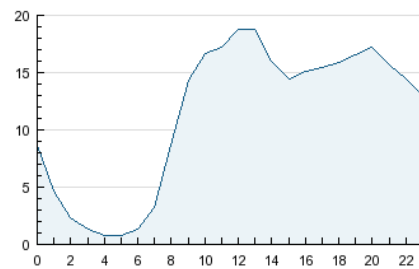


Páginas (x 100)

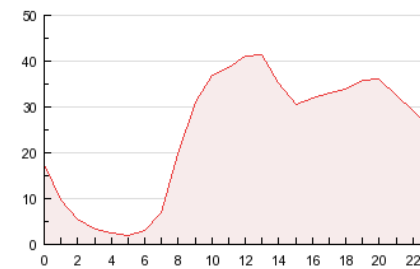


4.2 Por franja horaria (promedio)

Visitas (x 1000)

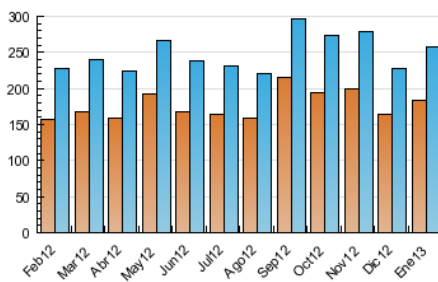


Páginas (x 1000)

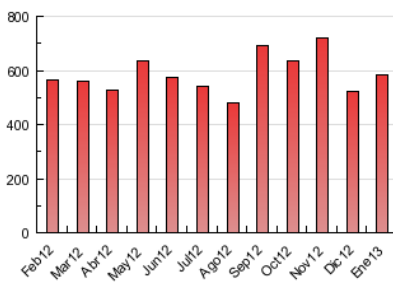


4.3 Por meses

N. únicos / Visitas (x 1000)



Páginas (x 1000)



5. Observaciones

Este Medio Electrónico de Comunicación ha sido medido por la herramienta Site Census de Nielsen-SC que ha obtenido la calificación de *** (3 estrellas) en la homologación de OJDInteractiva

6. Definiciones básicas (Para más información ver Normas Técnicas para el Control de los Medios Electrónicos de Comunicación)

Página Vista:

Conjunto de ficheros enviado a un usuario como resultado de una petición del mismo recibida por el servidor. Cuando la página está formada por varios marcos (frames), el conjunto de los mismos tendrá, a efectos de cómputo, la consideración de una página unitaria.

Visita:

Una secuencia ininterrumpida de páginas servidas a un usuario válido. Si dicho usuario no realiza peticiones de páginas en un periodo de tiempo (30 min) la siguiente petición constituirá el inicio de una nueva visita.

Navegador Único:

Total de combinaciones únicas de una dirección IP y un identificador adicional. Los medios pueden utilizar cookies o el Identificador de Alta de registro.

Duración Página Vista:

Tiempo acumulado en segundos de todas las páginas vistas (en visitas de dos o más páginas vistas), dividido por el número total de páginas vistas.

Duración Visita:

Tiempo en segundos de todas las visitas de dos o más páginas vistas, dividido por el número total de dos o más páginas vistas.

Tráfico nacional:

Audiencia/difusión correspondiente a España medida en base a los datos de las direcciones IP registradas por el sistema de medición.

7. Opinión

De OJDinteractiva, la división de INFORMACIÓN Y CONTROL DE PUBLICACIONES S.A.:

Hemos examinado la información facilitada por el editor del medio electrónico para el periodo que comprende la presente certificación. Nuestro examen se ha realizado de acuerdo con las normas y procedimientos establecidos en las Normas Técnicas para el Control de los Medios Electrónicos de Comunicación.

En nuestra opinión, la presente acta presenta razonablemente la difusión/audiencia registrada por este medio electrónico.

ADVERTENCIA:

El trabajo de OJDinteractiva, la división de INFORMACIÓN Y CONTROL DE PUBLICACIONES S.A (INTROL) se limita a la realización de pruebas para la revisión de los datos de recuento suministrados por el editor con la finalidad de expresar una opinión sobre la razonabilidad de dichos datos de acuerdo con las Normas Técnicas para el control de los MEC.

Por tanto, INTROL no acepta responsabilidad alguna por las inexactitudes o errores que puedan existir en los datos de recuento. Tampoco acepta ninguna responsabilidad por la falsedad en los datos de recuento recibidos del editor, ni por otros datos de medición que no están incluidos en el análisis.