



## INFORMACION Y CONTROL DE PUBLICACIONES, S.A.

Serrano, 21 - 6 planta - Tel. 91 435 00 32 Fax 91 435 96 05 - 28001 MADRID  
Entença, 218 Entr. 7 - Tel 93 439 24 18 Fax 93 419 25 34 - 08029 BARCELONA

**Título:** HUELVA INFORMACION  
**URL Primaria:** http://www.huelvainformacion.es  
**Editor:** Federico Joly y Cía, S.L.  
**Domicilio:** Rioja, 14  
**Ciudad:** 41001 SEVILLA  
**Teléfono:** 954 50 62 00  
**Fax:**  
**E-mail:**  
**Clasificación:** Noticias e Información  
**Sub-Clasificación:** Noticias globales y actualidad

Joly digital  
huelvainformacion.es

### 1. Cifras totales y promedios (Nacional e Internacional)

MES - AÑO	NAVEGADORES UNICOS	VISITAS	PAGINAS
Noviembre - 2012	145.319	386.174	1.265.855
<b>PROMEDIO DIARIO</b>	<b>10.959</b>	<b>12.872</b>	<b>42.195</b>
<b>PROMEDIO LUNES-VIERNES</b>	<b>11.643</b>	<b>13.641</b>	<b>45.641</b>
<b>PROMEDIO SABADO-DOMINGO</b>	<b>9.079</b>	<b>10.758</b>	<b>32.720</b>
<b>PAGINAS / VISITAS</b>	<b>3,28</b>		
<b>DURACION MEDIA VISITAS</b>	<b>0:12:43</b>		
<b>DURACION MEDIA PAGINAS</b>	<b>0:03:53</b>		

### 2. Secciones (Nacional e Internacional)

	PAGINAS	%
<b>HOME</b>	529.967	41.87 %
<b>RESTO</b>	735.888	58.13 %

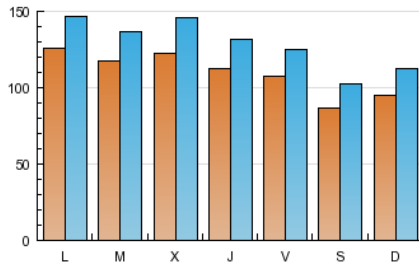
### 3. Por día del mes (Nacional e Internacional)

Día	N. únicos	Visitas	Páginas	Día	N. únicos	Visitas	Páginas	Día	N. únicos	Visitas	Páginas
1	8.981	10.606	34.036	11	9.496	11.235	32.835	21	11.568	13.538	39.614
2	10.469	12.205	39.412	12	12.328	14.389	41.910	22	11.130	12.888	37.210
3	8.737	10.286	34.768	13	11.584	13.631	42.680	23	10.467	12.121	35.676
4	10.127	12.067	34.380	14	14.431	18.085	66.217	24	8.706	10.299	29.020
5	13.491	15.617	47.116	15	11.736	13.729	62.193	25	9.164	10.880	33.537
6	11.712	13.720	46.287	16	11.149	13.146	41.882	26	11.867	13.860	42.321
7	12.288	14.510	45.568	17	8.948	10.594	31.179	27	11.100	12.911	38.065
8	13.501	15.958	50.422	18	9.064	10.813	33.443	28	10.631	12.330	43.301
9	10.963	12.662	76.782	19	12.656	14.724	47.312	29	10.750	12.609	40.558
10	8.389	9.889	32.594	20	12.554	14.433	42.893	30	10.788	12.439	42.644

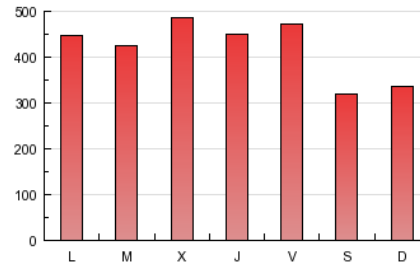
4. Gráficas (Nacional e Internacional)

4.1 Por día de la semana (promedio)

N. únicos / Visitas (x 100)

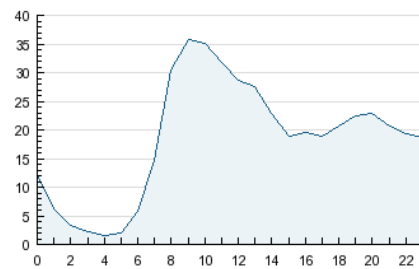


Páginas (x 100)

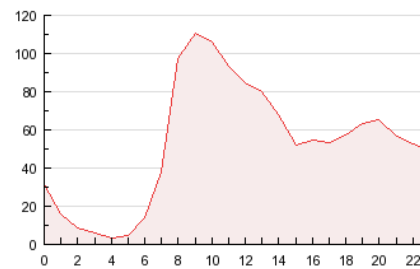


4.2 Por franja horaria (promedio)

Visitas (x 1000)

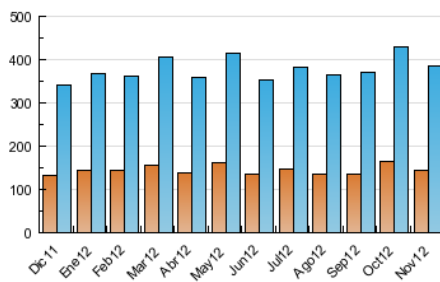


Páginas (x 1000)

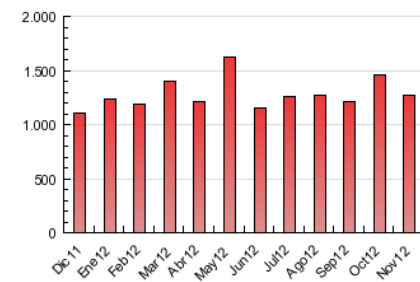


4.3 Por meses

N. únicos / Visitas (x 1000)



Páginas (x 1000)





## INFORMACION Y CONTROL DE PUBLICACIONES, S.A.

Serrano, 21 - 6 planta - Tel. 91 435 00 32 Fax 91 435 96 05 - 28001 MADRID  
Entença, 218 Entr. 7 - Tel 93 439 24 18 Fax 93 419 25 34 - 08029 BARCELONA

### Anexo - Tráfico Nacional

**Título:** HUELVA INFORMACION  
**URL Primaria:** http://www.huelvainformacion.es  
**Editor:** Federico Joly y Cía, S.L.  
**Domicilio:** Rioja, 14  
**Ciudad:** 41001 SEVILLA  
**Teléfono:** 954 50 62 00  
**Fax:**  
**E-mail:**  
**Clasificación:** Noticias e Información  
**Sub-Clasificación:** Noticias globales y actualidad

Joly digital  
**huelvainformacion.es**

#### 1. Cifras totales y promedios (Nacional)

MES - AÑO	NAVEGADORES UNICOS	VISITAS	PAGINAS
Noviembre - 2012	133.039	361.514	1.203.303
<b>PROMEDIO DIARIO</b>	<b>10.267</b>	<b>12.050</b>	<b>40.110</b>
<b>PROMEDIO LUNES-VIERNES</b>	<b>10.916</b>	<b>12.779</b>	<b>43.459</b>
<b>PROMEDIO SABADO-DOMINGO</b>	<b>8.481</b>	<b>10.047</b>	<b>30.901</b>
<b>PAGINAS / VISITAS</b>	<b>3,33</b>		
<b>DURACION MEDIA VISITAS</b>	<b>0:12:42</b>		
<b>DURACION MEDIA PAGINAS</b>	<b>0:03:49</b>		

#### 2. Secciones (Nacional)

	PAGINAS	%
<b>HOME</b>	511.606	42.52 %
<b>RESTO</b>	691.697	57.48 %

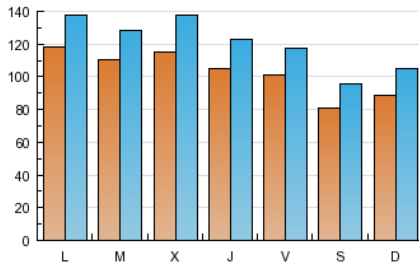
#### 3. Por día del mes (Nacional)

Día	N. únicos	Visitas	Páginas	Día	N. únicos	Visitas	Páginas	Día	N. únicos	Visitas	Páginas
1	8.337	9.845	32.206	11	8.873	10.490	31.064	21	10.753	12.580	37.504
2	9.823	11.438	37.425	12	11.536	13.438	39.607	22	10.388	12.016	35.326
3	8.252	9.707	32.955	13	10.935	12.852	40.796	23	9.834	11.371	34.064
4	9.577	11.417	32.676	14	13.704	17.191	63.809	24	8.012	9.493	27.183
5	12.762	14.765	44.868	15	11.084	12.950	59.873	25	8.461	10.068	31.769
6	10.965	12.839	44.178	16	10.444	12.303	39.848	26	11.100	12.939	40.006
7	11.577	13.645	43.533	17	8.381	9.903	29.127	27	10.374	12.051	35.993
8	12.492	14.808	47.809	18	8.499	10.128	31.749	28	9.975	11.571	41.475
9	10.263	11.843	72.849	19	11.872	13.786	45.032	29	10.058	11.747	38.490
10	7.795	9.172	30.681	20	11.762	13.508	40.700	30	10.122	11.650	40.708

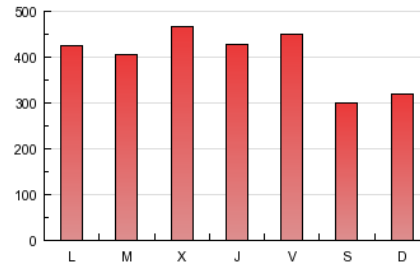
4. Gráficas (Nacional)

4.1 Por día de la semana (promedio)

N. únicos / Visitas (x 100)

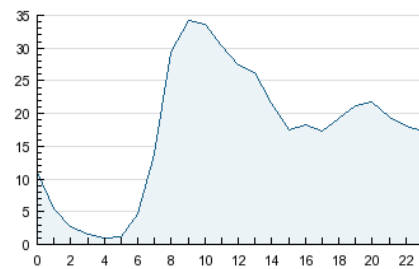


Páginas (x 100)

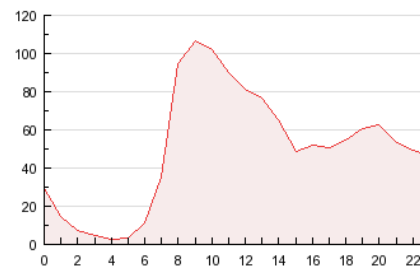


4.2 Por franja horaria (promedio)

Visitas (x 1000)

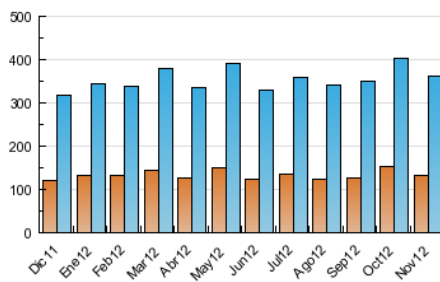


Páginas (x 1000)

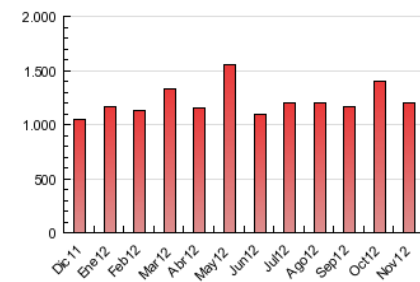


4.3 Por meses

N. únicos / Visitas (x 1000)



Páginas (x 1000)



## 5. Observaciones

Este Medio Electrónico de Comunicación ha sido medido por la herramienta Site Census de Nielsen Online que ha obtenido la calificación de \*\*\* (3 estrellas) en la homologación de OJDInteractiva

## 6. Definiciones básicas (Para más información ver Normas Técnicas para el Control de los Medios Electrónicos de Comunicación)

### Página Vista:

Conjunto de ficheros enviado a un usuario como resultado de una petición del mismo recibida por el servidor. Cuando la página está formada por varios marcos (frames), el conjunto de los mismos tendrá, a efectos de cómputo, la consideración de una página unitaria.

### Visita:

Una secuencia ininterrumpida de páginas servidas a un usuario válido. Si dicho usuario no realiza peticiones de páginas en un periodo de tiempo (30 min) la siguiente petición constituirá el inicio de una nueva visita.

### Navegador Único:

Total de combinaciones únicas de una dirección IP y un identificador adicional. Los medios pueden utilizar cookies o el Identificador de Alta de registro.

### Duración Página Vista:

Tiempo acumulado en segundos de todas las páginas vistas (en visitas de dos o más páginas vistas), dividido por el número total de páginas vistas.

### Duración Visita:

Tiempo en segundos de todas las visitas de dos o más páginas vistas, dividido por el número total de dos o más páginas vistas.

### Tráfico nacional:

Audiencia/difusión correspondiente a España medida en base a los datos de las direcciones IP registradas por el sistema de medición.

## 7. Opinión

De OJDinteractiva, la división de INFORMACIÓN Y CONTROL DE PUBLICACIONES S.A.:

Hemos examinado la información facilitada por el editor del medio electrónico para el periodo que comprende la presente certificación. Nuestro examen se ha realizado de acuerdo con las normas y procedimientos establecidos en las Normas Técnicas para el Control de los Medios Electrónicos de Comunicación.

En nuestra opinión, la presente acta presenta razonablemente la difusión/audiencia registrada por este medio electrónico.

### ADVERTENCIA:

El trabajo de OJDinteractiva, la división de INFORMACIÓN Y CONTROL DE PUBLICACIONES S.A (INTROL) se limita a la realización de pruebas para la revisión de los datos de recuento suministrados por el editor con la finalidad de expresar una opinión sobre la razonabilidad de dichos datos de acuerdo con las Normas Técnicas para el control de los MEC.

Por tanto, INTROL no acepta responsabilidad alguna por las inexactitudes o errores que puedan existir en los datos de recuento. Tampoco acepta ninguna responsabilidad por la falsedad en los datos de recuento recibidos del editor, ni por otros datos de medición que no están incluidos en el análisis.