



INFORMACION Y CONTROL DE PUBLICACIONES, S.A.

Serrano, 21 - 6 planta - Tel. 91 435 00 32 Fax 91 435 96 05 - 28001 MADRID
Entença, 218 Entr. 7 - Tel 93 439 24 18 Fax 93 419 25 34 - 08029 BARCELONA

Título: HUELVA INFORMACION
URL Primaria: http://www.huelvainformacion.es
Editor: Federico Joly y Cía, S.L.
Domicilio: Rioja, 14
Ciudad: 41001 SEVILLA
Teléfono: 954 50 62 00
Fax:
E-mail:
Clasificación: Noticias e Información
Sub-Clasificación: Noticias globales y actualidad

Joly digital
huelvainformacion.es

1. Cifras totales y promedios (Nacional e Internacional)

MES - AÑO	NAVEGADORES UNICOS	VISITAS	PAGINAS
Octubre - 2012	165.977	430.095	1.464.056
PROMEDIO DIARIO	11.748	13.874	47.228
PROMEDIO LUNES-VIERNES	12.707	14.964	52.016
PROMEDIO SABADO-DOMINGO	8.989	10.741	33.461
PAGINAS / VISITAS	3,40		
DURACION MEDIA VISITAS	0:12:27		
DURACION MEDIA PAGINAS	0:03:42		

2. Secciones (Nacional e Internacional)

	PAGINAS	%
HOME	578.822	39.54 %
RESTO	885.234	60.46 %

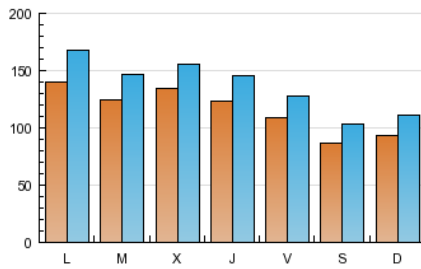
3. Por día del mes (Nacional e Internacional)

Día	N. únicos	Visitas	Páginas	Día	N. únicos	Visitas	Páginas	Día	N. únicos	Visitas	Páginas
1	19.678	24.565	157.334	11	11.041	13.048	42.438	21	9.590	11.658	39.212
2	14.016	16.794	96.221	12	8.338	9.839	30.512	22	12.593	15.000	49.276
3	17.217	19.869	63.111	13	9.008	10.573	30.026	23	12.125	14.289	42.606
4	12.022	14.177	47.813	14	9.103	10.917	31.468	24	14.807	17.029	49.993
5	12.202	14.493	45.057	15	12.650	14.756	48.101	25	13.276	15.453	43.904
6	9.449	11.336	35.057	16	11.224	13.210	38.653	26	11.019	12.920	42.485
7	9.261	11.072	35.849	17	12.776	14.799	42.200	27	8.420	10.002	32.519
8	12.672	14.844	42.965	18	13.005	15.382	46.513	28	9.159	11.013	32.621
9	11.471	13.562	40.656	19	11.856	13.767	45.527	29	12.622	14.806	46.679
10	11.159	13.149	40.905	20	7.924	9.354	30.938	30	13.389	15.563	48.366
								31	11.101	12.856	45.051

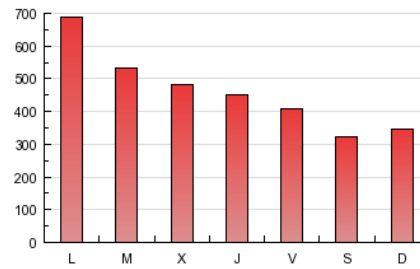
4. Gráficas (Nacional e Internacional)

4.1 Por día de la semana (promedio)

N. únicos / Visitas (x 100)

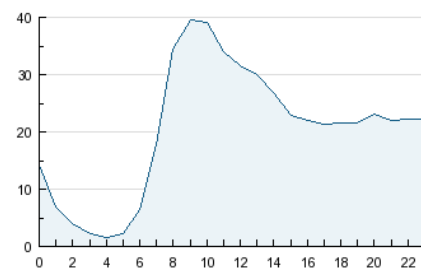


Páginas (x 100)

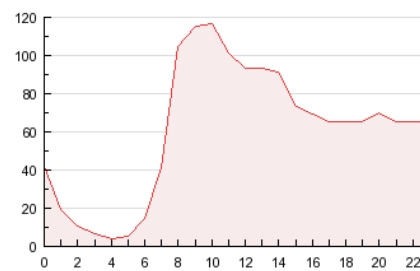


4.2 Por franja horaria (promedio)

Visitas (x 1000)

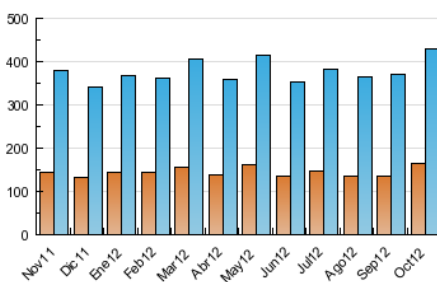


Páginas (x 1000)

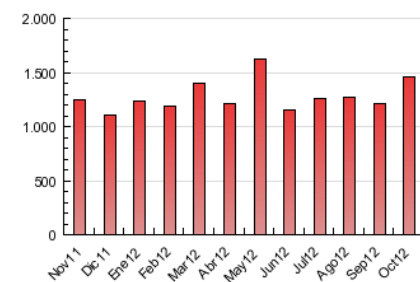


4.3 Por meses

N. únicos / Visitas (x 1000)



Páginas (x 1000)





INFORMACION Y CONTROL DE PUBLICACIONES, S.A.

Serrano, 21 - 6 planta - Tel. 91 435 00 32 Fax 91 435 96 05 - 28001 MADRID
Entença, 218 Entr. 7 - Tel 93 439 24 18 Fax 93 419 25 34 - 08029 BARCELONA

Anexo - Tráfico Nacional

Título: HUELVA INFORMACION
URL Primaria: http://www.huelvainformacion.es
Editor: Federico Joly y Cía, S.L.
Domicilio: Rioja, 14
Ciudad: 41001 SEVILLA
Teléfono: 954 50 62 00
Fax:
E-mail:
Clasificación: Noticias e Información
Sub-Clasificación: Noticias globales y actualidad

Joly digital
huelvainformacion.es

1. Cifras totales y promedios (Nacional)

MES - AÑO	NAVEGADORES UNICOS	VISITAS	PAGINAS
Octubre - 2012	152.261	403.442	1.396.219
PROMEDIO DIARIO	11.021	13.014	45.039
PROMEDIO LUNES-VIERNES	11.923	14.039	49.662
PROMEDIO SABADO-DOMINGO	8.426	10.068	31.750
PAGINAS / VISITAS	3,46		
DURACION MEDIA VISITAS	0:12:25		
DURACION MEDIA PAGINAS	0:03:38		

2. Secciones (Nacional)

	PAGINAS	%
HOME	559.175	40.05 %
RESTO	837.044	59.95 %

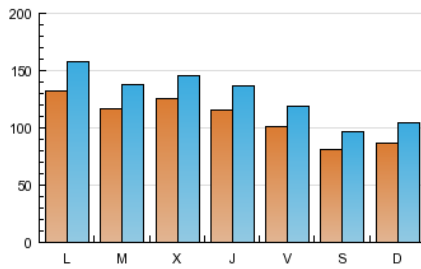
3. Por día del mes (Nacional)

Día	N. únicos	Visitas	Páginas	Día	N. únicos	Visitas	Páginas	Día	N. únicos	Visitas	Páginas
1	18.700	23.377	152.328	11	10.281	12.131	40.308	21	9.001	10.940	36.991
2	13.315	15.949	93.405	12	7.574	8.975	28.343	22	11.846	14.086	46.962
3	16.307	18.821	60.550	13	8.405	9.855	28.406	23	11.333	13.359	40.379
4	11.269	13.278	45.214	14	8.516	10.207	29.466	24	13.851	15.951	47.492
5	11.540	13.682	43.005	15	11.871	13.810	45.598	25	12.504	14.562	41.765
6	8.885	10.664	33.478	16	10.512	12.349	36.504	26	10.331	12.100	40.513
7	8.721	10.447	34.422	17	12.018	13.927	40.249	27	7.871	9.356	30.886
8	11.873	13.912	40.865	18	12.275	14.524	44.542	28	8.606	10.350	31.057
9	10.631	12.579	38.586	19	11.097	12.859	43.317	29	11.846	13.890	44.435
10	10.416	12.254	38.994	20	7.402	8.726	29.297	30	12.547	14.591	46.215
								31	10.294	11.931	42.647

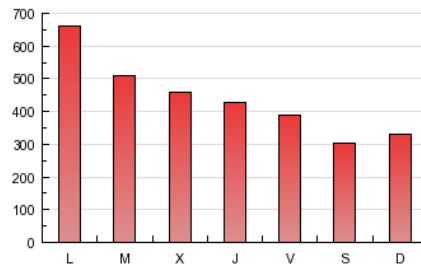
4. Gráficas (Nacional)

4.1 Por día de la semana (promedio)

N. únicos / Visitas (x 100)

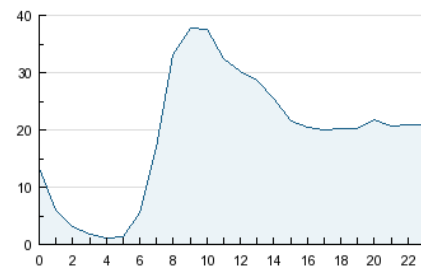


Páginas (x 100)

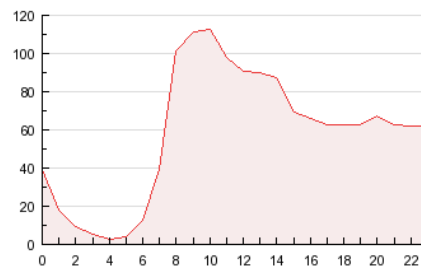


4.2 Por franja horaria (promedio)

Visitas (x 1000)

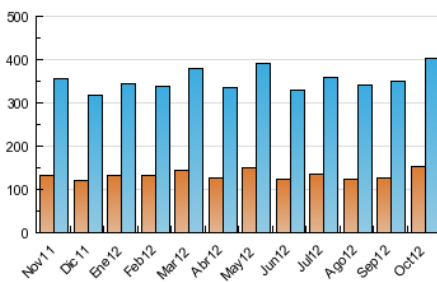


Páginas (x 1000)

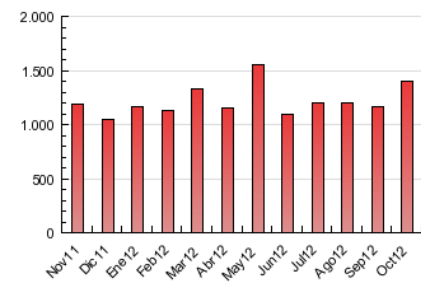


4.3 Por meses

N. únicos / Visitas (x 1000)



Páginas (x 1000)



5. Observaciones

Este Medio Electrónico de Comunicación ha sido medido por la herramienta Site Census de Nielsen Online que ha obtenido la calificación de *** (3 estrellas) en la homologación de OJDInteractiva

6. Definiciones básicas (Para más información ver Normas Técnicas para el Control de los Medios Electrónicos de Comunicación)

Página Vista:

Conjunto de ficheros enviado a un usuario como resultado de una petición del mismo recibida por el servidor. Cuando la página está formada por varios marcos (frames), el conjunto de los mismos tendrá, a efectos de cómputo, la consideración de una página unitaria.

Visita:

Una secuencia ininterrumpida de páginas servidas a un usuario válido. Si dicho usuario no realiza peticiones de páginas en un periodo de tiempo (30 min) la siguiente petición constituirá el inicio de una nueva visita.

Navegador Único:

Total de combinaciones únicas de una dirección IP y un identificador adicional. Los medios pueden utilizar cookies o el Identificador de Alta de registro.

Duración Página Vista:

Tiempo acumulado en segundos de todas las páginas vistas (en visitas de dos o más páginas vistas), dividido por el número total de páginas vistas.

Duración Visita:

Tiempo en segundos de todas las visitas de dos o más páginas vistas, dividido por el número total de dos o más páginas vistas.

Tráfico nacional:

Audiencia/difusión correspondiente a España medida en base a los datos de las direcciones IP registradas por el sistema de medición.

7. Opinión

De OJDinteractiva, la división de INFORMACIÓN Y CONTROL DE PUBLICACIONES S.A.:

Hemos examinado la información facilitada por el editor del medio electrónico para el periodo que comprende la presente certificación. Nuestro examen se ha realizado de acuerdo con las normas y procedimientos establecidos en las Normas Técnicas para el Control de los Medios Electrónicos de Comunicación.

En nuestra opinión, la presente acta presenta razonablemente la difusión/audiencia registrada por este medio electrónico.

ADVERTENCIA:

El trabajo de OJDinteractiva, la división de INFORMACIÓN Y CONTROL DE PUBLICACIONES S.A (INTROL) se limita a la realización de pruebas para la revisión de los datos de recuento suministrados por el editor con la finalidad de expresar una opinión sobre la razonabilidad de dichos datos de acuerdo con las Normas Técnicas para el control de los MEC.

Por tanto, INTROL no acepta responsabilidad alguna por las inexactitudes o errores que puedan existir en los datos de recuento. Tampoco acepta ninguna responsabilidad por la falsedad en los datos de recuento recibidos del editor, ni por otros datos de medición que no están incluidos en el análisis.