



INFORMACION Y CONTROL DE PUBLICACIONES, S.A.

Serrano, 21 - 6 planta - Tel. 91 435 00 32 Fax 91 435 96 05 - 28001 MADRID
Entença, 218 Entr. 7 - Tel 93 439 24 18 Fax 93 419 25 34 - 08029 BARCELONA

Título: HUELVA INFORMACION
URL Primaria: http://www.huelvainformacion.es
Editor: Federico Joly y Cía, S.L.
Domicilio: Rioja, 14
Ciudad: 41001 SEVILLA
Teléfono: 954 50 62 00
Fax:
E-mail:
Clasificación: Noticias e Información
Sub-Clasificación: Noticias globales y actualidad

Joly digital
huelvainformacion.es

1. Cifras totales y promedios (Nacional e Internacional)

MES - AÑO	NAVEGADORES UNICOS	VISITAS	PAGINAS
Septiembre - 2012	136.297	372.019	1.216.149
PROMEDIO DIARIO	10.472	12.401	40.538
PROMEDIO LUNES-VIERNES	11.367	13.424	43.246
PROMEDIO SABADO-DOMINGO	8.680	10.354	35.123
PAGINAS / VISITAS	3,27		
DURACION MEDIA VISITAS	0:11:20		
DURACION MEDIA PAGINAS	0:03:28		

2. Secciones (Nacional e Internacional)

	PAGINAS	%
HOME	521.261	42.86 %
RESTO	694.888	57.14 %

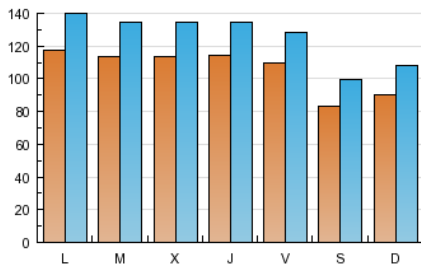
3. Por día del mes (Nacional e Internacional)

Día	N. únicos	Visitas	Páginas	Día	N. únicos	Visitas	Páginas	Día	N. únicos	Visitas	Páginas
1	8.776	10.505	36.258	11	11.385	13.434	42.366	21	10.582	12.317	38.622
2	8.885	10.510	35.083	12	11.541	13.681	46.778	22	7.967	9.477	30.338
3	11.515	13.671	41.681	13	11.370	13.397	43.623	23	9.441	11.227	39.088
4	11.318	13.575	44.563	14	10.590	12.411	40.377	24	11.985	14.161	46.667
5	11.775	13.852	46.108	15	7.766	9.250	31.572	25	11.597	13.687	42.202
6	11.556	13.548	42.902	16	9.076	10.759	37.159	26	11.138	13.191	45.016
7	11.098	13.015	42.543	17	11.869	14.224	43.752	27	11.778	13.935	44.147
8	8.665	10.514	37.258	18	11.040	13.131	41.969	28	11.513	13.461	39.330
9	8.940	10.796	41.523	19	11.100	13.026	42.820	29	8.337	9.933	29.063
10	11.695	13.857	46.919	20	10.902	12.902	42.538	30	8.945	10.572	33.884

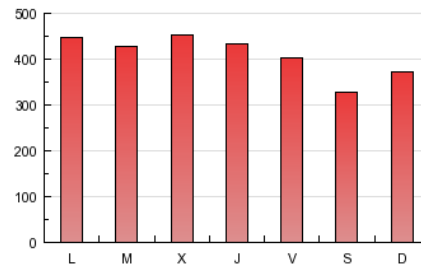
4. Gráficas (Nacional e Internacional)

4.1 Por día de la semana (promedio)

N. únicos / Visitas (x 100)

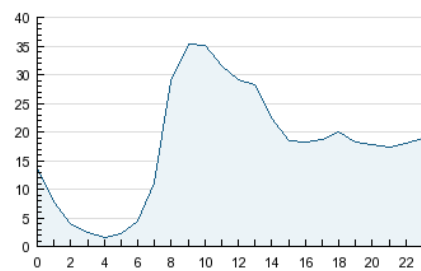


Páginas (x 100)

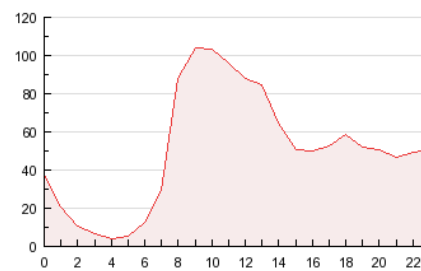


4.2 Por franja horaria (promedio)

Visitas (x 1000)

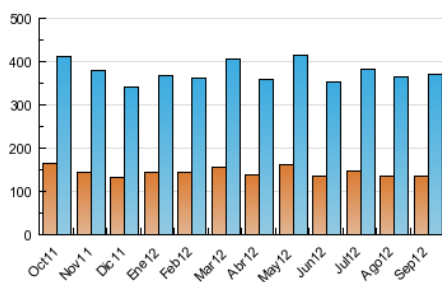


Páginas (x 1000)

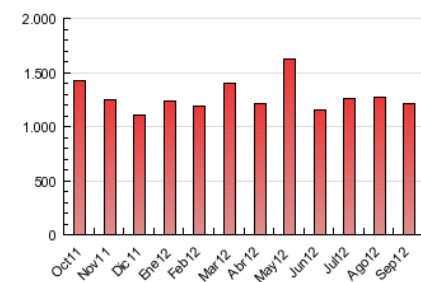


4.3 Por meses

N. únicos / Visitas (x 1000)



Páginas (x 1000)





INFORMACION Y CONTROL DE PUBLICACIONES, S.A.

Serrano, 21 - 6 planta - Tel. 91 435 00 32 Fax 91 435 96 05 - 28001 MADRID
Entença, 218 Entr. 7 - Tel 93 439 24 18 Fax 93 419 25 34 - 08029 BARCELONA

Anexo - Tráfico Nacional

Título: HUELVA INFORMACION
URL Primaria: http://www.huelvainformacion.es
Editor: Federico Joly y Cía, S.L.
Domicilio: Rioja, 14
Ciudad: 41001 SEVILLA
Teléfono: 954 50 62 00
Fax:
E-mail:
Clasificación: Noticias e Información
Sub-Clasificación: Noticias globales y actualidad

Joly digital
huelvainformacion.es

1. Cifras totales y promedios (Nacional)

MES - AÑO	NAVEGADORES UNICOS	VISITAS	PAGINAS
Septiembre - 2012	125.728	349.777	1.160.049
PROMEDIO DIARIO	9.856	11.659	38.668
PROMEDIO LUNES-VIERNES	10.719	12.639	41.263
PROMEDIO SABADO-DOMINGO	8.131	9.699	33.479
PAGINAS / VISITAS	3,32		
DURACION MEDIA VISITAS	0:11:15		
DURACION MEDIA PAGINAS	0:03:24		

2. Secciones (Nacional)

	PAGINAS	%
HOME	504.116	43.46 %
RESTO	655.933	56.54 %

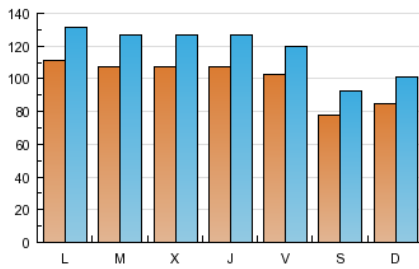
3. Por día del mes (Nacional)

Día	N. únicos	Visitas	Páginas	Día	N. únicos	Visitas	Páginas	Día	N. únicos	Visitas	Páginas
1	8.205	9.821	34.569	11	10.766	12.673	40.410	21	9.975	11.588	36.766
2	8.311	9.821	33.213	12	10.934	12.926	44.660	22	7.391	8.801	28.714
3	10.873	12.891	39.714	13	10.792	12.675	41.591	23	8.889	10.575	37.458
4	10.659	12.781	42.525	14	9.988	11.683	38.556	24	11.287	13.314	44.649
5	11.053	12.973	43.745	15	7.231	8.621	29.935	25	10.935	12.903	40.400
6	10.887	12.760	40.812	16	8.543	10.129	35.694	26	10.515	12.415	43.097
7	10.429	12.213	40.393	17	11.214	13.443	41.766	27	11.094	13.122	42.344
8	8.140	9.859	35.564	18	10.419	12.400	40.084	28	10.740	12.538	37.252
9	8.414	10.151	39.799	19	10.517	12.323	40.955	29	7.790	9.276	27.444
10	11.031	13.060	44.843	20	10.263	12.107	40.694	30	8.400	9.935	32.403

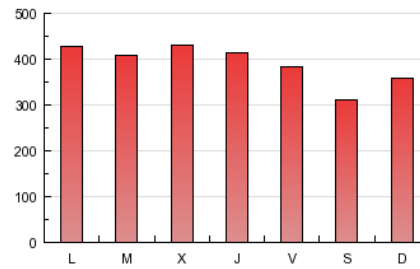
4. Gráficas (Nacional)

4.1 Por día de la semana (promedio)

N. únicos / Visitas (x 100)

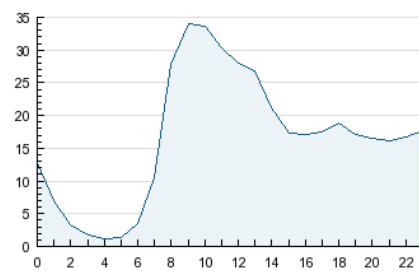


Páginas (x 100)

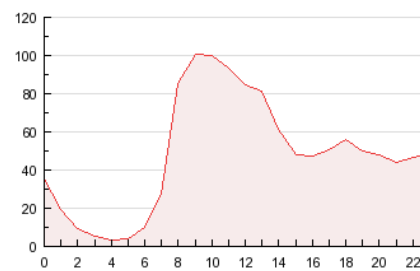


4.2 Por franja horaria (promedio)

Visitas (x 1000)

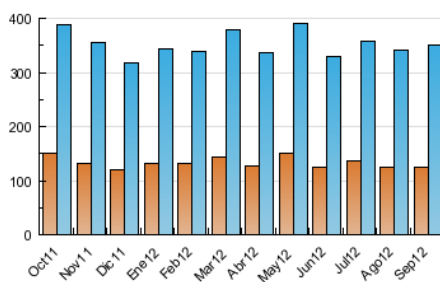


Páginas (x 1000)

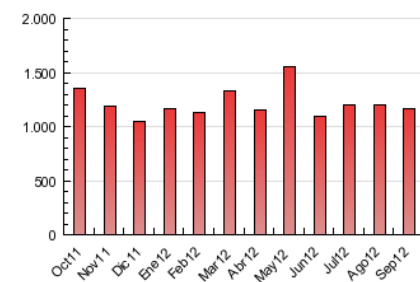


4.3 Por meses

N. únicos / Visitas (x 1000)



Páginas (x 1000)



5. Observaciones

Este Medio Electrónico de Comunicación ha sido medido por la herramienta Site Census de Nielsen Online que ha obtenido la calificación de *** (3 estrellas) en la homologación de OJDInteractiva

6. Definiciones básicas (Para más información ver Normas Técnicas para el Control de los Medios Electrónicos de Comunicación)

Página Vista:

Conjunto de ficheros enviado a un usuario como resultado de una petición del mismo recibida por el servidor. Cuando la página está formada por varios marcos (frames), el conjunto de los mismos tendrá, a efectos de cómptuo, la consideración de una página unitaria.

Visita:

Una secuencia ininterrumpida de páginas servidas a un usuario válido. Si dicho usuario no realiza peticiones de páginas en un periodo de tiempo (30 min) la siguiente petición constituirá el inicio de una nueva visita.

Navegador Único:

Total de combinaciones únicas de una dirección IP y un identificador adicional. Los medios pueden utilizar cookies o el Identificador de Alta de registro.

Duración Página Vista:

Tiempo acumulado en segundos de todas las páginas vistas (en visitas de dos o más páginas vistas), dividido por el número total de páginas vistas.

Duración Visita:

Tiempo en segundos de todas las visitas de dos o más páginas vistas, dividido por el número total de dos o más páginas vistas.

Tráfico nacional:

Audiencia/difusión correspondiente a España medida en base a los datos de las direcciones IP registradas por el sistema de medición.

7. Opinión

De OJDinteractiva, la división de INFORMACIÓN Y CONTROL DE PUBLICACIONES S.A.:

Hemos examinado la información facilitada por el editor del medio electrónico para el periodo que comprende la presente certificación. Nuestro examen se ha realizado de acuerdo con las normas y procedimientos establecidos en las Normas Técnicas para el Control de los Medios Electrónicos de Comunicación.

En nuestra opinión, la presente acta presenta razonablemente la difusión/audiencia registrada por este medio electrónico.

ADVERTENCIA:

El trabajo de OJDinteractiva, la división de INFORMACIÓN Y CONTROL DE PUBLICACIONES S.A (INTROL) se limita a la realización de pruebas para la revisión de los datos de recuento suministrados por el editor con la finalidad de expresar una opinión sobre la razonabilidad de dichos datos de acuerdo con las Normas Técnicas para el control de los MEC.

Por tanto, INTROL no acepta responsabilidad alguna por las inexactitudes o errores que puedan existir en los datos de recuento. Tampoco acepta ninguna responsabilidad por la falsedad en los datos de recuento recibidos del editor, ni por otros datos de medición que no están incluidos en el análisis.