



INFORMACION Y CONTROL DE PUBLICACIONES, S.A.

Serrano, 21 - 6 planta - Tel. 91 435 00 32 Fax 91 435 96 05 - 28001 MADRID
Entença, 218 Entr. 7 - Tel 93 439 24 18 Fax 93 419 25 34 - 08029 BARCELONA

Título: HUELVA INFORMACION
URL Primaria: http://www.huelvainformacion.es
Editor: Federico Joly y Cía, S.L.
Domicilio: Rioja, 14
Ciudad: 41001 SEVILLA
Teléfono: 954 50 62 00
Fax:
E-mail:
Clasificación: Noticias e Información
Sub-Clasificación: Noticias globales y actualidad

Joly digital
huelvainformacion.es

1. Cifras totales y promedios (Nacional e Internacional)

MES - AÑO	NAVEGADORES UNICOS	VISITAS	PAGINAS
Agosto - 2012	136.260	365.414	1.269.121
PROMEDIO DIARIO	9.949	11.788	40.939
PROMEDIO LUNES-VIERNES	10.480	12.414	43.695
PROMEDIO SABADO-DOMINGO	8.421	9.988	33.018
PAGINAS / VISITAS	3,47		
DURACION MEDIA VISITAS	0:11:10		
DURACION MEDIA PAGINAS	0:03:14		

2. Secciones (Nacional e Internacional)

	PAGINAS	%
HOME	492.605	38.81 %
RESTO	776.516	61.19 %

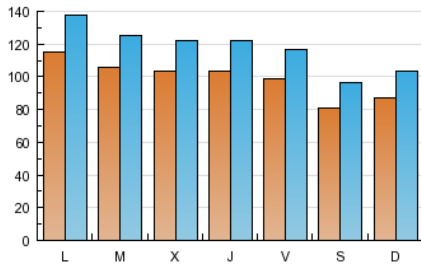
3. Por día del mes (Nacional e Internacional)

Día	N. únicos	Visitas	Páginas	Día	N. únicos	Visitas	Páginas	Día	N. únicos	Visitas	Páginas
1	10.803	12.733	49.416	11	7.498	8.850	26.098	21	10.147	12.051	56.492
2	10.227	12.122	41.566	12	8.487	10.206	28.006	22	10.588	12.502	41.991
3	9.858	11.793	40.827	13	10.399	12.303	39.542	23	10.726	12.567	46.162
4	9.000	10.780	45.397	14	10.089	11.905	37.748	24	9.721	11.439	37.707
5	9.058	10.749	39.242	15	9.143	10.858	35.993	25	7.507	8.981	26.468
6	10.881	12.817	46.462	16	9.786	11.583	36.446	26	8.314	9.827	34.120
7	10.036	11.919	39.497	17	9.574	11.269	35.693	27	14.256	17.255	53.858
8	9.874	11.647	37.088	18	8.467	9.944	29.381	28	11.934	14.139	46.658
9	9.223	10.738	35.285	19	9.035	10.565	35.432	29	11.214	13.450	45.458
10	8.994	10.516	30.459	20	10.654	12.583	75.215	30	11.700	13.896	46.810
								31	11.218	13.427	48.604

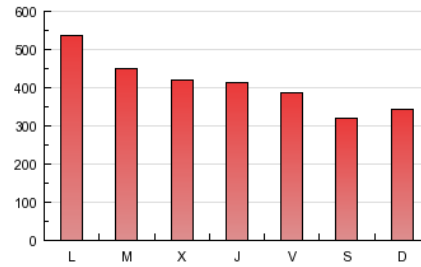
4. Gráficas (Nacional e Internacional)

4.1 Por día de la semana (promedio)

N. únicos / Visitas (x 100)

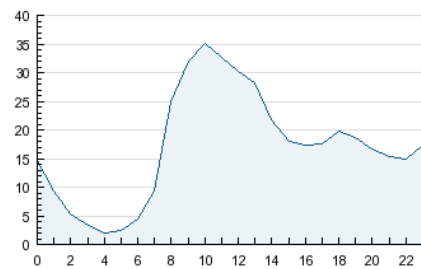


Páginas (x 100)

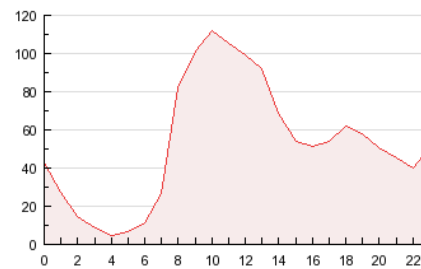


4.2 Por franja horaria (promedio)

Visitas (x 1000)

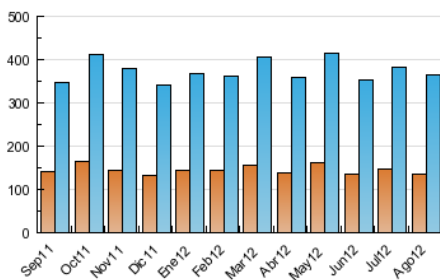


Páginas (x 1000)

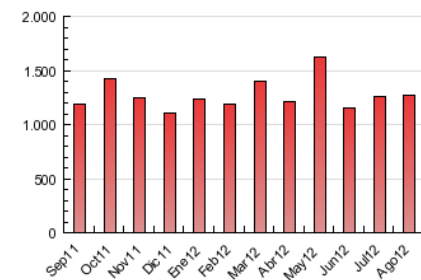


4.3 Por meses

N. únicos / Visitas (x 1000)



Páginas (x 1000)





INFORMACION Y CONTROL DE PUBLICACIONES, S.A.

Serrano, 21 - 6 planta - Tel. 91 435 00 32 Fax 91 435 96 05 - 28001 MADRID
Entença, 218 Entr. 7 - Tel 93 439 24 18 Fax 93 419 25 34 - 08029 BARCELONA

Anexo - Tráfico Nacional

Título: HUELVA INFORMACION
URL Primaria: http://www.huelvainformacion.es
Editor: Federico Joly y Cía, S.L.
Domicilio: Rioja, 14
Ciudad: 41001 SEVILLA
Teléfono: 954 50 62 00
Fax:
E-mail:
Clasificación: Noticias e Información
Sub-Clasificación: Noticias globales y actualidad

Joly digital
huelvainformacion.es

1. Cifras totales y promedios (Nacional)

MES - AÑO	NAVEGADORES UNICOS	VISITAS	PAGINAS
Agosto - 2012	124.429	340.992	1.204.433
PROMEDIO DIARIO	9.301	11.000	38.853
PROMEDIO LUNES-VIERNES	9.803	11.589	41.504
PROMEDIO SABADO-DOMINGO	7.858	9.305	31.230
PAGINAS / VISITAS	3,53		
DURACION MEDIA VISITAS	0:11:10		
DURACION MEDIA PAGINAS	0:03:11		

2. Secciones (Nacional)

	PAGINAS	%
HOME	473.453	39.31 %
RESTO	730.980	60.69 %

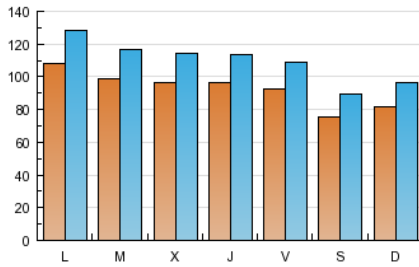
3. Por día del mes (Nacional)

Día	N. únicos	Visitas	Páginas	Día	N. únicos	Visitas	Páginas	Día	N. únicos	Visitas	Páginas
1	10.169	11.973	47.387	11	7.016	8.270	24.682	21	9.477	11.262	54.447
2	9.610	11.355	39.631	12	7.907	9.485	26.349	22	9.873	11.617	39.781
3	9.187	10.925	38.591	13	9.770	11.550	37.540	23	10.069	11.782	43.973
4	8.416	10.060	43.466	14	9.471	11.172	35.906	24	9.075	10.666	35.794
5	8.512	10.079	37.244	15	8.524	10.117	34.163	25	6.998	8.363	24.948
6	10.182	11.965	44.145	16	9.107	10.793	34.450	26	7.760	9.163	32.168
7	9.404	11.134	37.490	17	8.944	10.502	33.739	27	13.313	16.076	50.937
8	9.218	10.824	35.043	18	7.878	9.236	27.678	28	11.160	13.197	43.815
9	8.646	10.051	33.452	19	8.377	9.785	33.301	29	10.485	12.554	42.887
10	8.416	9.801	28.839	20	10.012	11.815	72.627	30	10.826	12.872	44.197
								31	10.520	12.548	45.763

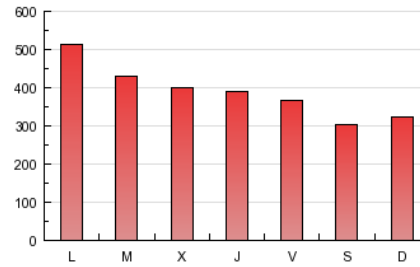
4. Gráficas (Nacional)

4.1 Por día de la semana (promedio)

N. únicos / Visitas (x 100)

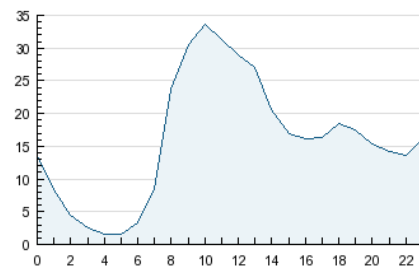


Páginas (x 100)

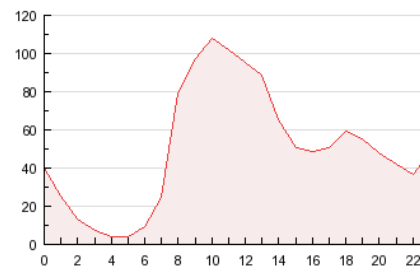


4.2 Por franja horaria (promedio)

Visitas (x 1000)

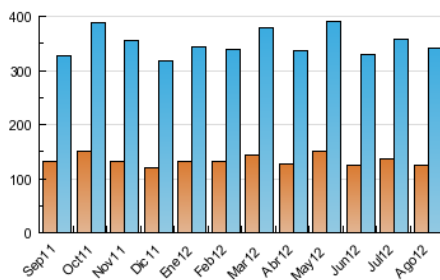


Páginas (x 1000)

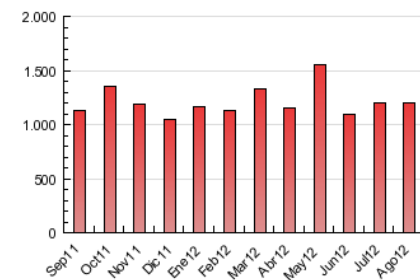


4.3 Por meses

N. únicos / Visitas (x 1000)



Páginas (x 1000)



5. Definiciones básicas (Para más información ver Normas Técnicas para el Control de los Medios Electrónicos de Comunicación)

Página Vista:

Conjunto de ficheros enviado a un usuario como resultado de una petición del mismo recibida por el servidor. Cuando la página está formada por varios marcos (frames), el conjunto de los mismos tendrá, a efectos de cómputo, la consideración de una página unitaria.

Visita:

Una secuencia ininterrumpida de páginas servidas a un usuario válido. Si dicho usuario no realiza peticiones de páginas en un periodo de tiempo (30 min) la siguiente petición constituirá el inicio de una nueva visita.

Navegador Único:

Total de combinaciones únicas de una dirección IP y un identificador adicional. Los medios pueden utilizar cookies o el Identificador de Alta de registro.

Duración Página Vista:

Tiempo acumulado en segundos de todas las páginas vistas (en visitas de dos o más páginas vistas), dividido por el número total de páginas vistas.

Duración Visita:

Tiempo en segundos de todas las visitas de dos o más páginas vistas, dividido por el número total de dos o más páginas vistas.

Tráfico nacional:

Audiencia/difusión correspondiente a España medida en base a los datos de las direcciones IP registradas por el sistema de medición.

6. Opinión

De OJDinteractiva, la división de INFORMACIÓN Y CONTROL DE PUBLICACIONES S.A.:

Hemos examinado la información facilitada por el editor del medio electrónico para el periodo que comprende la presente certificación. Nuestro examen se ha realizado de acuerdo con las normas y procedimientos establecidos en las Normas Técnicas para el Control de los Medios Electrónicos de Comunicación.

En nuestra opinión, la presente acta presenta razonablemente la difusión/audiencia registrada por este medio electrónico.

ADVERTENCIA:

El trabajo de OJDinteractiva, la división de INFORMACIÓN Y CONTROL DE PUBLICACIONES S.A (INTROL) se limita a la realización de pruebas para la revisión de los datos de recuento suministrados por el editor con la finalidad de expresar una opinión sobre la razonabilidad de dichos datos de acuerdo con las Normas Técnicas para el control de los MEC.

Por tanto, INTROL no acepta responsabilidad alguna por las inexactitudes o errores que puedan existir en los datos de recuento. Tampoco acepta ninguna responsabilidad por la falsedad en los datos de recuento recibidos del editor, ni por otros datos de medición que no están incluidos en el análisis.