



INFORMACION Y CONTROL DE PUBLICACIONES, S.A.

Serrano, 21 - 6 planta - Tel. 91 435 00 32 Fax 91 435 96 05 - 28001 MADRID
Entença, 218 Entr. 7 - Tel 93 439 24 18 Fax 93 419 25 34 - 08029 BARCELONA

Título: HUELVA INFORMACION
URL Primaria: http://www.huelvainformacion.es
Editor: Federico Joly y Cía, S.L.
Domicilio: Rioja, 14
Ciudad: 41001 SEVILLA
Teléfono: 954 50 62 00
Fax:
E-mail:
Clasificación: Noticias e Información
Sub-Clasificación: Noticias globales y actualidad

Joly digital
huelvainformacion.es

1. Cifras totales y promedios (Nacional e Internacional)

MES - AÑO	NAVEGADORES UNICOS	VISITAS	PAGINAS
Junio - 2012	133.877	352.542	1.149.571
PROMEDIO DIARIO	10.019	11.751	38.319
PROMEDIO LUNES-VIERNES	10.887	12.763	42.165
PROMEDIO SABADO-DOMINGO	7.994	9.391	29.344
PAGINAS / VISITAS	3,26		
DURACION MEDIA VISITAS	0:11:38		
DURACION MEDIA PAGINAS	0:03:34		

2. Secciones (Nacional e Internacional)

	PAGINAS	%
HOME	476.711	41.47 %
RESTO	672.860	58.53 %

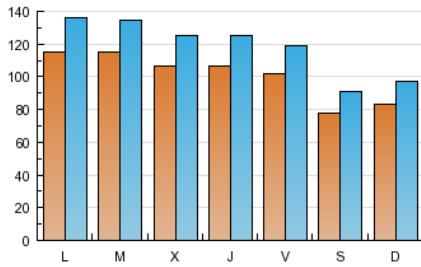
3. Por día del mes (Nacional e Internacional)

Día	N. únicos	Visitas	Páginas	Día	N. únicos	Visitas	Páginas	Día	N. únicos	Visitas	Páginas
1	11.301	13.125	49.306	11	11.730	13.811	43.737	21	10.742	12.677	39.911
2	8.247	9.694	30.661	12	12.872	15.060	45.986	22	9.983	11.611	37.750
3	9.616	11.066	37.931	13	10.983	12.888	41.698	23	7.030	8.256	25.455
4	11.727	13.701	45.654	14	10.449	12.365	37.622	24	7.492	8.881	28.427
5	10.765	12.551	43.003	15	9.963	11.644	39.195	25	11.047	13.042	40.335
6	10.723	12.606	42.652	16	7.160	8.431	27.355	26	10.893	12.755	39.244
7	11.190	13.095	46.297	17	8.205	9.711	30.222	27	9.804	11.474	43.264
8	10.234	11.947	40.664	18	11.695	13.785	40.915	28	10.377	12.091	47.997
9	8.949	10.456	31.115	19	11.475	13.545	42.151	29	9.562	11.218	36.795
10	7.892	9.379	27.752	20	11.108	13.032	41.295	30	7.353	8.645	25.182

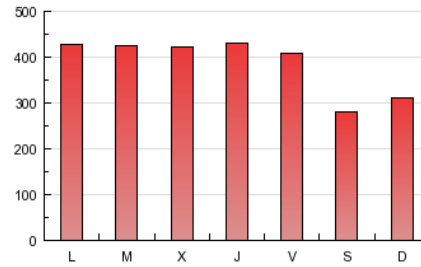
4. Gráficas (Nacional e Internacional)

4.1 Por día de la semana (promedio)

N. únicos / Visitas (x 100)

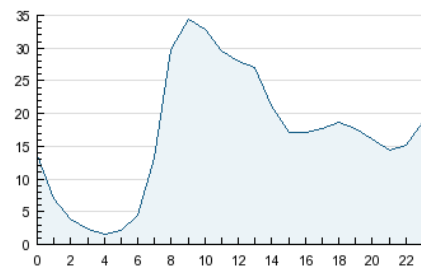


Páginas (x 100)

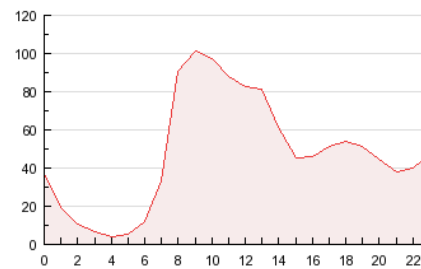


4.2 Por franja horaria (promedio)

Visitas (x 1000)

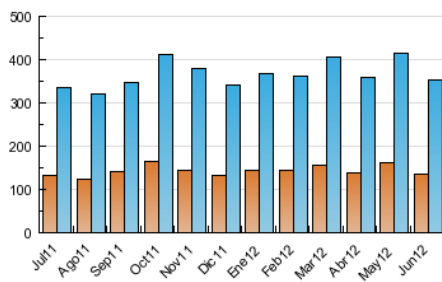


Páginas (x 1000)

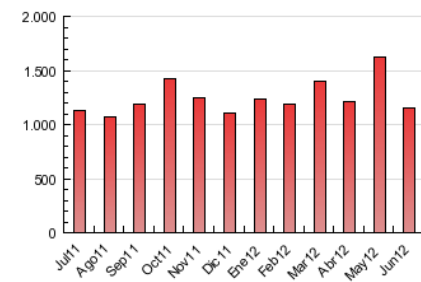


4.3 Por meses

N. únicos / Visitas (x 1000)



Páginas (x 1000)





INFORMACION Y CONTROL DE PUBLICACIONES, S.A.

Serrano, 21 - 6 planta - Tel. 91 435 00 32 Fax 91 435 96 05 - 28001 MADRID
Entença, 218 Entr. 7 - Tel 93 439 24 18 Fax 93 419 25 34 - 08029 BARCELONA

Anexo - Tráfico Nacional

Título: HUELVA INFORMACION
URL Primaria: http://www.huelvainformacion.es
Editor: Federico Joly y Cía, S.L.
Domicilio: Rioja, 14
Ciudad: 41001 SEVILLA
Teléfono: 954 50 62 00
Fax:
E-mail:
Clasificación: Noticias e Información
Sub-Clasificación: Noticias globales y actualidad

Joly digital
huelvainformacion.es

1. Cifras totales y promedios (Nacional)

MES - AÑO	NAVEGADORES UNICOS	VISITAS	PAGINAS
Junio - 2012	123.673	330.325	1.092.785
PROMEDIO DIARIO	9.418	11.011	36.426
PROMEDIO LUNES-VIERNES	10.255	11.979	40.148
PROMEDIO SABADO-DOMINGO	7.463	8.753	27.743
PAGINAS / VISITAS	3,31		
DURACION MEDIA VISITAS	0:11:35		
DURACION MEDIA PAGINAS	0:03:31		

2. Secciones (Nacional)

	PAGINAS	%
HOME	459.070	42.01 %
RESTO	633.715	57.99 %

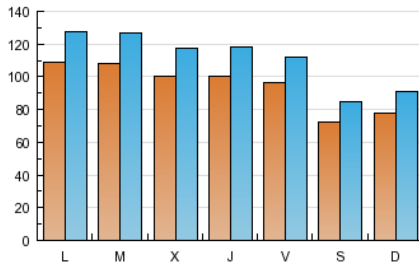
3. Por día del mes (Nacional)

Día	N. únicos	Visitas	Páginas	Día	N. únicos	Visitas	Páginas	Día	N. únicos	Visitas	Páginas
1	10.717	12.393	47.279	11	11.038	12.938	41.530	21	10.114	11.883	37.945
2	7.760	9.110	29.204	12	12.161	14.174	43.787	22	9.336	10.813	35.706
3	9.124	10.467	36.400	13	10.332	12.080	39.768	23	6.515	7.645	23.723
4	11.115	12.927	43.882	14	9.821	11.563	35.618	24	6.908	8.171	26.513
5	10.128	11.770	41.011	15	9.377	10.892	37.296	25	10.373	12.226	38.317
6	10.109	11.850	40.739	16	6.620	7.787	25.923	26	10.251	11.950	37.261
7	10.565	12.351	44.169	17	7.716	9.129	28.737	27	9.203	10.739	41.283
8	9.670	11.235	38.790	18	11.037	12.978	38.718	28	9.765	11.352	45.704
9	8.313	9.696	29.146	19	10.793	12.697	40.023	29	8.997	10.493	34.909
10	7.352	8.720	26.134	20	10.460	12.248	39.364	30	6.859	8.048	23.906

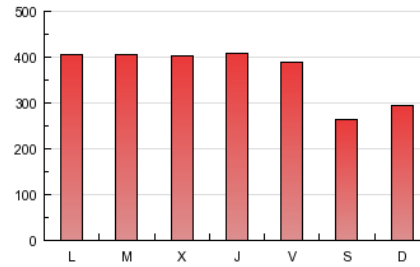
4. Gráficas (Nacional)

4.1 Por día de la semana (promedio)

N. únicos / Visitas (x 100)

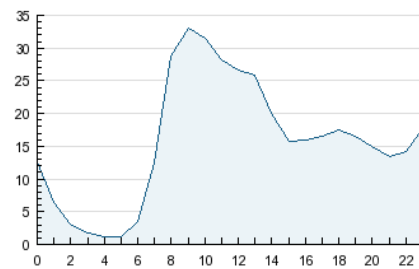


Páginas (x 100)

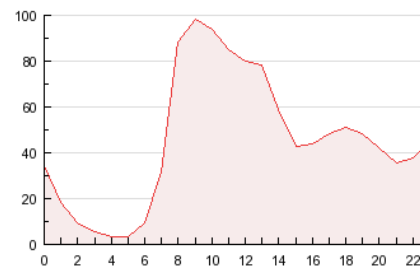


4.2 Por franja horaria (promedio)

Visitas (x 1000)

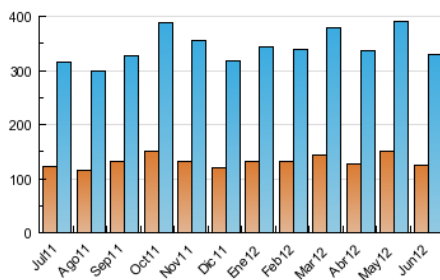


Páginas (x 1000)

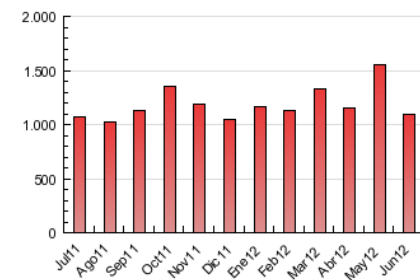


4.3 Por meses

N. únicos / Visitas (x 1000)



Páginas (x 1000)



5. Definiciones básicas (Para más información ver Normas Técnicas para el Control de los Medios Electrónicos de Comunicación)

Página Vista:

Conjunto de ficheros enviado a un usuario como resultado de una petición del mismo recibida por el servidor. Cuando la página está formada por varios marcos (frames), el conjunto de los mismos tendrá, a efectos de cómputo, la consideración de una página unitaria.

Visita:

Una secuencia ininterrumpida de páginas servidas a un usuario válido. Si dicho usuario no realiza peticiones de páginas en un periodo de tiempo (30 min) la siguiente petición constituirá el inicio de una nueva visita.

Navegador Único:

Total de combinaciones únicas de una dirección IP y un identificador adicional. Los medios pueden utilizar cookies o el Identificador de Alta de registro.

Duración Página Vista:

Tiempo acumulado en segundos de todas las páginas vistas (en visitas de dos o más páginas vistas), dividido por el número total de páginas vistas.

Duración Visita:

Tiempo en segundos de todas las visitas de dos o más páginas vistas, dividido por el número total de dos o más páginas vistas.

Tráfico nacional:

Audiencia/difusión correspondiente a España medida en base a los datos de las direcciones IP registradas por el sistema de medición.

6. Opinión

De OJDinteractiva, la división de INFORMACIÓN Y CONTROL DE PUBLICACIONES S.A.:

Hemos examinado la información facilitada por el editor del medio electrónico para el periodo que comprende la presente certificación. Nuestro examen se ha realizado de acuerdo con las normas y procedimientos establecidos en las Normas Técnicas para el Control de los Medios Electrónicos de Comunicación.

En nuestra opinión, la presente acta presenta razonablemente la difusión/audiencia registrada por este medio electrónico.

ADVERTENCIA:

El trabajo de OJDinteractiva, la división de INFORMACIÓN Y CONTROL DE PUBLICACIONES S.A (INTROL) se limita a la realización de pruebas para la revisión de los datos de recuento suministrados por el editor con la finalidad de expresar una opinión sobre la razonabilidad de dichos datos de acuerdo con las Normas Técnicas para el control de los MEC.

Por tanto, INTROL no acepta responsabilidad alguna por las inexactitudes o errores que puedan existir en los datos de recuento. Tampoco acepta ninguna responsabilidad por la falsedad en los datos de recuento recibidos del editor, ni por otros datos de medición que no están incluidos en el análisis.