



INFORMACION Y CONTROL DE PUBLICACIONES, S.A.

Serrano, 21 - 6 planta - Tel. 91 435 00 32 Fax 91 435 96 05 - 28001 MADRID
Entença, 218 Entr. 7 - Tel 93 439 24 18 Fax 93 419 25 34 - 08029 BARCELONA

Título: HUELVA INFORMACION
URL Primaria: http://www.huelvainformacion.es
Editor: Federico Joly y Cía, S.L.
Domicilio: Rioja, 14
Ciudad: 41001 SEVILLA
Teléfono: 954 50 62 00
Fax:
E-mail:
Clasificación: Noticias e Información
Sub-Clasificación: Noticias globales y actualidad

Joly digital
huelvainformacion.es

1. Cifras totales y promedios (Nacional e Internacional)

MES - AÑO	NAVEGADORES UNICOS	VISITAS	PAGINAS
Mayo - 2013	154.265	411.937	1.395.490
PROMEDIO DIARIO	11.253	13.288	45.016
PROMEDIO LUNES-VIERNES	12.015	14.146	47.663
PROMEDIO SABADO-DOMINGO	9.063	10.823	37.404
PAGINAS / VISITAS	3,39		
DURACION MEDIA VISITAS	0:14:05		
DURACION MEDIA PAGINAS	0:04:11		

2. Secciones (Nacional e Internacional)

	PAGINAS	%
HOME	565.713	40.54 %
RESTO	829.777	59.46 %

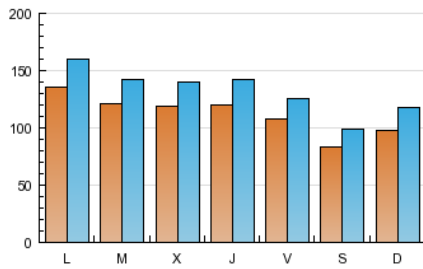
3. Por día del mes (Nacional e Internacional)

Día	N. únicos	Visitas	Páginas	Día	N. únicos	Visitas	Páginas	Día	N. únicos	Visitas	Páginas
1	10.642	12.984	42.856	11	7.909	9.371	27.712	21	11.822	13.852	55.100
2	13.742	16.437	51.206	12	9.344	11.294	41.044	22	11.657	13.795	43.417
3	11.535	13.682	39.961	13	12.644	15.048	63.867	23	12.094	14.413	48.238
4	9.505	11.253	30.137	14	11.955	14.046	43.752	24	11.633	13.557	45.030
5	10.003	11.990	39.696	15	12.196	14.281	44.296	25	8.278	9.824	29.514
6	14.760	17.157	65.639	16	11.007	12.983	58.479	26	10.199	12.431	40.317
7	12.392	14.638	46.286	17	9.629	11.129	50.927	27	13.431	15.810	49.459
8	12.267	14.379	42.438	18	7.705	9.032	46.696	28	12.319	14.454	42.839
9	11.789	13.955	39.597	19	9.560	11.390	44.115	29	12.804	14.828	46.044
10	10.553	12.293	34.551	20	13.486	15.968	66.104	30	11.328	13.299	39.287
								31	10.666	12.364	36.886

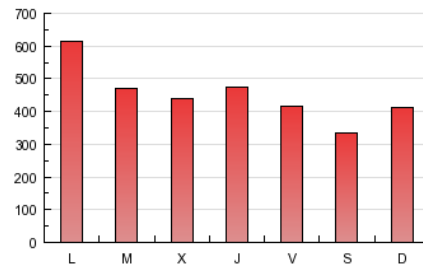
4. Gráficas (Nacional e Internacional)

4.1 Por día de la semana (promedio)

N. únicos / Visitas (x 100)

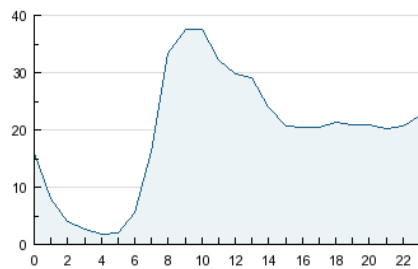


Páginas (x 100)

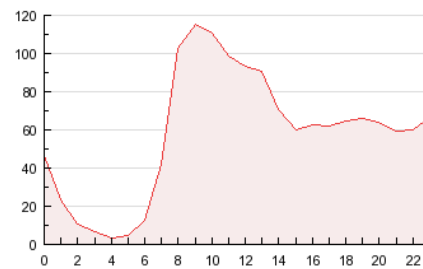


4.2 Por franja horaria (promedio)

Visitas (x 1000)

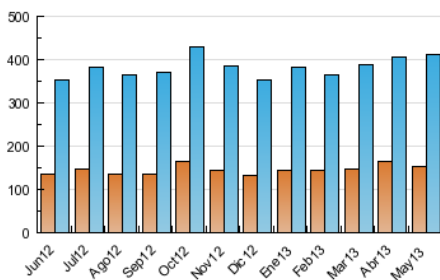


Páginas (x 1000)

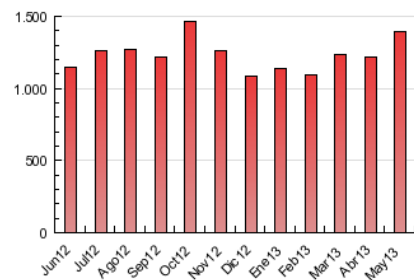


4.3 Por meses

N. únicos / Visitas (x 1000)



Páginas (x 1000)





INFORMACION Y CONTROL DE PUBLICACIONES, S.A.

Serrano, 21 - 6 planta - Tel. 91 435 00 32 Fax 91 435 96 05 - 28001 MADRID
Entença, 218 Entr. 7 - Tel 93 439 24 18 Fax 93 419 25 34 - 08029 BARCELONA

Anexo - Tráfico Nacional

Título: HUELVA INFORMACION
URL Primaria: http://www.huelvainformacion.es
Editor: Federico Joly y Cía, S.L.
Domicilio: Rioja, 14
Ciudad: 41001 SEVILLA
Teléfono: 954 50 62 00
Fax:
E-mail:
Clasificación: Noticias e Información
Sub-Clasificación: Noticias globales y actualidad

Joly digital
huelvainformacion.es

1. Cifras totales y promedios (Nacional)

MES - AÑO	NAVEGADORES UNICOS	VISITAS	PAGINAS
Mayo - 2013	140.506	386.783	1.328.021
PROMEDIO DIARIO	10.543	12.477	42.839
PROMEDIO LUNES-VIERNES	11.271	13.297	45.384
PROMEDIO SABADO-DOMINGO	8.453	10.120	35.523
PAGINAS / VISITAS	3,43		
DURACION MEDIA VISITAS	0:14:01		
DURACION MEDIA PAGINAS	0:04:06		

2. Secciones (Nacional)

	PAGINAS	%
HOME	544.930	41.03 %
RESTO	783.091	58.97 %

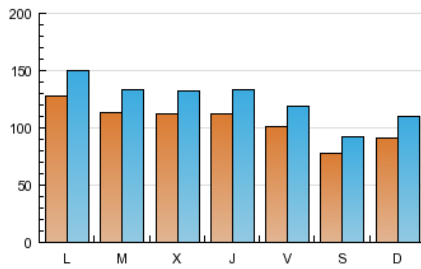
3. Por día del mes (Nacional)

Día	N. únicos	Visitas	Páginas	Día	N. únicos	Visitas	Páginas	Día	N. únicos	Visitas	Páginas
1	10.022	12.274	40.907	11	7.314	8.657	25.960	21	11.064	13.007	52.452
2	12.878	15.438	48.467	12	8.753	10.611	39.190	22	10.966	12.997	41.434
3	10.799	12.842	37.916	13	11.915	14.203	61.306	23	11.337	13.534	45.933
4	8.887	10.525	28.275	14	11.203	13.188	41.743	24	10.833	12.644	42.555
5	9.445	11.337	37.987	15	11.504	13.511	42.350	25	7.695	9.167	27.864
6	13.983	16.257	62.831	16	10.319	12.201	55.640	26	9.548	11.665	38.351
7	11.692	13.827	44.203	17	9.045	10.465	48.893	27	12.507	14.769	46.848
8	11.590	13.605	40.335	18	7.226	8.511	44.865	28	11.491	13.522	40.569
9	11.074	13.132	37.750	19	8.756	10.486	41.690	29	11.963	13.889	43.636
10	9.919	11.559	32.739	20	12.500	14.839	62.882	30	10.583	12.456	37.299
								31	10.037	11.665	35.151

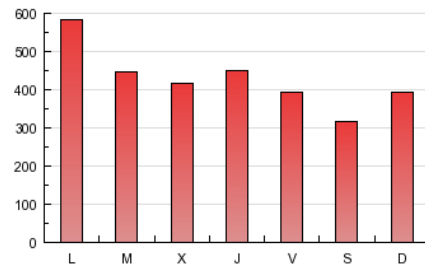
4. Gráficas (Nacional)

4.1 Por día de la semana (promedio)

N. únicos / Visitas (x 100)

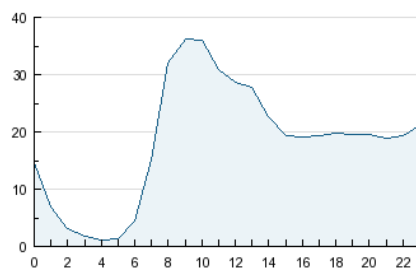


Páginas (x 100)

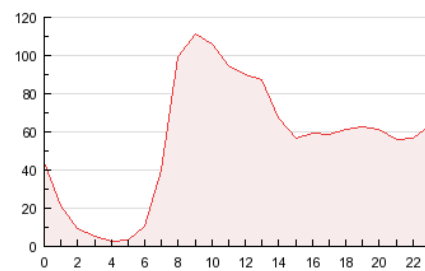


4.2 Por franja horaria (promedio)

Visitas (x 1000)

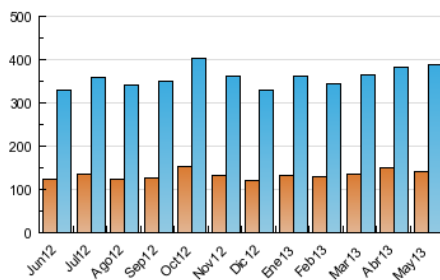


Páginas (x 1000)

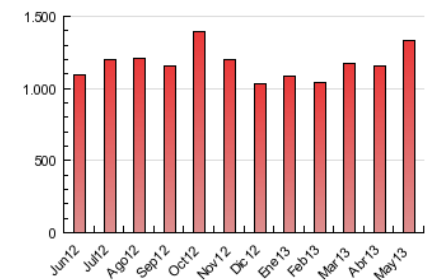


4.3 Por meses

N. únicos / Visitas (x 1000)



Páginas (x 1000)



5. Observaciones

Este Medio Electrónico de Comunicación ha sido medido por la herramienta Site Census de Nielsen que ha obtenido la calificación de *** (3 estrellas) en la homologación de OJDInteractiva

6. Definiciones básicas (Para más información ver Normas Técnicas para el Control de los Medios Electrónicos de Comunicación)

Página Vista:

Conjunto de ficheros enviado a un usuario como resultado de una petición del mismo recibida por el servidor. Cuando la página está formada por varios marcos (frames), el conjunto de los mismos tendrá, a efectos de cómputo, la consideración de una página unitaria.

Visita:

Una secuencia ininterrumpida de páginas servidas a un usuario válido. Si dicho usuario no realiza peticiones de páginas en un periodo de tiempo (30 min) la siguiente petición constituirá el inicio de una nueva visita.

Navegador Único:

Total de combinaciones únicas de una dirección IP y un identificador adicional. Los medios pueden utilizar cookies o el Identificador de Alta de registro.

Duración Página Vista:

Tiempo acumulado en segundos de todas las páginas vistas (en visitas de dos o más páginas vistas), dividido por el número total de páginas vistas.

Duración Visita:

Tiempo en segundos de todas las visitas de dos o más páginas vistas, dividido por el número total de visitas de dos o más páginas vistas.

Tráfico nacional:

Audiencia/difusión correspondiente a España medida en base a los datos de las direcciones IP registradas por el sistema de medición.

7. Opinión

De OJDinteractiva, la división de INFORMACIÓN Y CONTROL DE PUBLICACIONES S.A.:

Hemos examinado la información facilitada por el editor del medio electrónico para el periodo que comprende la presente certificación. Nuestro examen se ha realizado de acuerdo con las normas y procedimientos establecidos en las Normas Técnicas para el Control de los Medios Electrónicos de Comunicación.

En nuestra opinión, la presente acta presenta razonablemente la difusión/audiencia registrada por este medio electrónico.

ADVERTENCIA:

El trabajo de OJDinteractiva, la división de INFORMACIÓN Y CONTROL DE PUBLICACIONES S.A (INTROL) se limita a la realización de pruebas para la revisión de los datos de recuento suministrados por el editor con la finalidad de expresar una opinión sobre la razonabilidad de dichos datos de acuerdo con las Normas Técnicas para el control de los MEC.

Por tanto, INTROL no acepta responsabilidad alguna por las inexactitudes o errores que puedan existir en los datos de recuento. Tampoco acepta ninguna responsabilidad por la falsedad en los datos de recuento recibidos del editor, ni por otros datos de medición que no están incluidos en el análisis.